

## BOLETIN 001

### EL SISTEMA DE ALERTAS TEMPRANAS - SAT DE LA GUAJIRA INFORMA

#### SOBRE LAS CONDICIONES METEOROLOGICAS EN EL DEPARTAMENTO DE LA GUAJIRA

(Fecha: noviembre 4 de 2020, hora 07:00 AM)

El estado del tiempo en el departamento de la Guajira, seguirá bajo influencia de la temporada activa de huracanes en el Océano Atlántico y Mar Caribe, que se prolongará hasta finales de este mes y la presencia sobre la region del fenómeno de la Niña.

Se mantendrán altos volúmenes de precipitación, por encima de los promedios históricos, ocasionando lluvias entre moderadas y fuertes, acompañadas de tormentas eléctricas y vientos fuertes o vendavales.

Existe la posibilidad que se generen crecientes súbitas en ríos y arroyos de alta pendiente y deslizamientos de tierra, además inundaciones en las zonas planas; por lo tanto, se recomienda seguir atentos a los informes que emite el Sistema de Alertas Tempranas SAT.

#### ANALISIS METEOROLOGICO

La actividad en la formación de huracanes en el Mar Caribe está definiendo en gran medida el estado del tiempo en la parte norte del país; de acuerdo a la información emitida a las 4 am hora de Colombia, por el Centro Nacional de Huracanes (NHC-NOAA). El huracán ETA se ha degradado a Tormenta Tropical y se localiza en las coordenadas geográficas 13.8N y 84.7W. El sistema tiene vientos máximos sostenidos de 60 nudos (111km/h) y ráfagas de 75 nudos(140km/h), la tormenta se desplaza a 7 nudos(13km/h) hacia el oeste. El sistema meteorológico absorbe la humedad en forma de nubes en la parte norte del país, dejando a su paso precipitaciones de variada intensidad.

Actualmente la ciudad de Riohacha presenta una temperatura de 26°C, la velocidad del viento en superficie es de 3.6 m/s de dirección sureste SE y cielo nublado. Dibulla presenta una temperatura de 26°C, la velocidad del viento es de 2.5 m/s del sureste SE, cielo nublado con lluvias de variada intensidad.

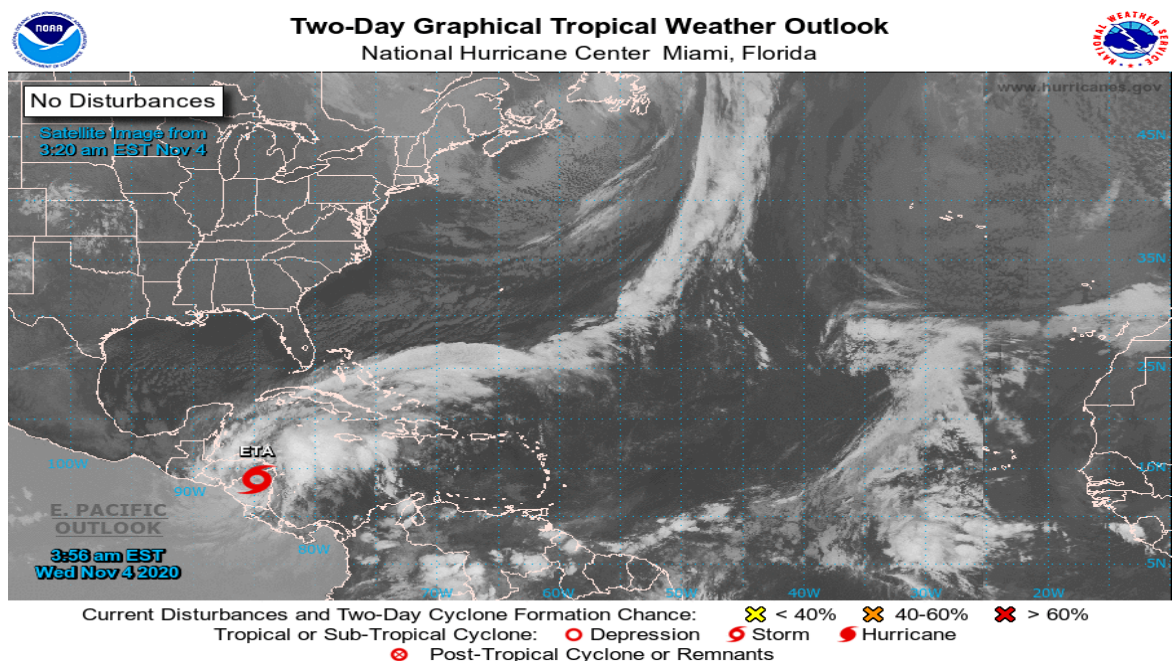


Figura 1: Posición actual de la Tormenta Tropical ETA, noviembre 4, hora 4 am de Colombia  
Fuente: NHC-NOAA



Figura 2: Posible trayectoria de la Tormenta Tropical ETA, para los próximos 5 días. Fuente: NOAA

### PRONOSTICO METEOROLOGICO PARA LAS PROXIMAS 48 HORAS

Continuara el predominio de tiempo lluvioso en la Guajira, principalmente en el centro y sur del departamento, las precipitaciones se pueden presentar a diferentes horas del día o la noche de forma moderada o fuertes y en forma de chubascos de corta duración o aguaceros de larga duración.

El incremento en el volumen de las precipitaciones, genera la probabilidad que ocurra aumentos súbitos en el nivel de los ríos y sus afluentes como arroyos y quebradas, esa situación podría provocar crecientes en los ríos de alta pendiente y deslizamientos de tierra, además de inundaciones en las zonas planas, perjudicando a los pobladores, cultivos y semovientes.

**Riohacha** para el día 4 de noviembre en la mañana, temperatura de 28°C, cielo nublado con probabilidad de llovizna. En la tarde temperatura 29°C, con cielo nublado,



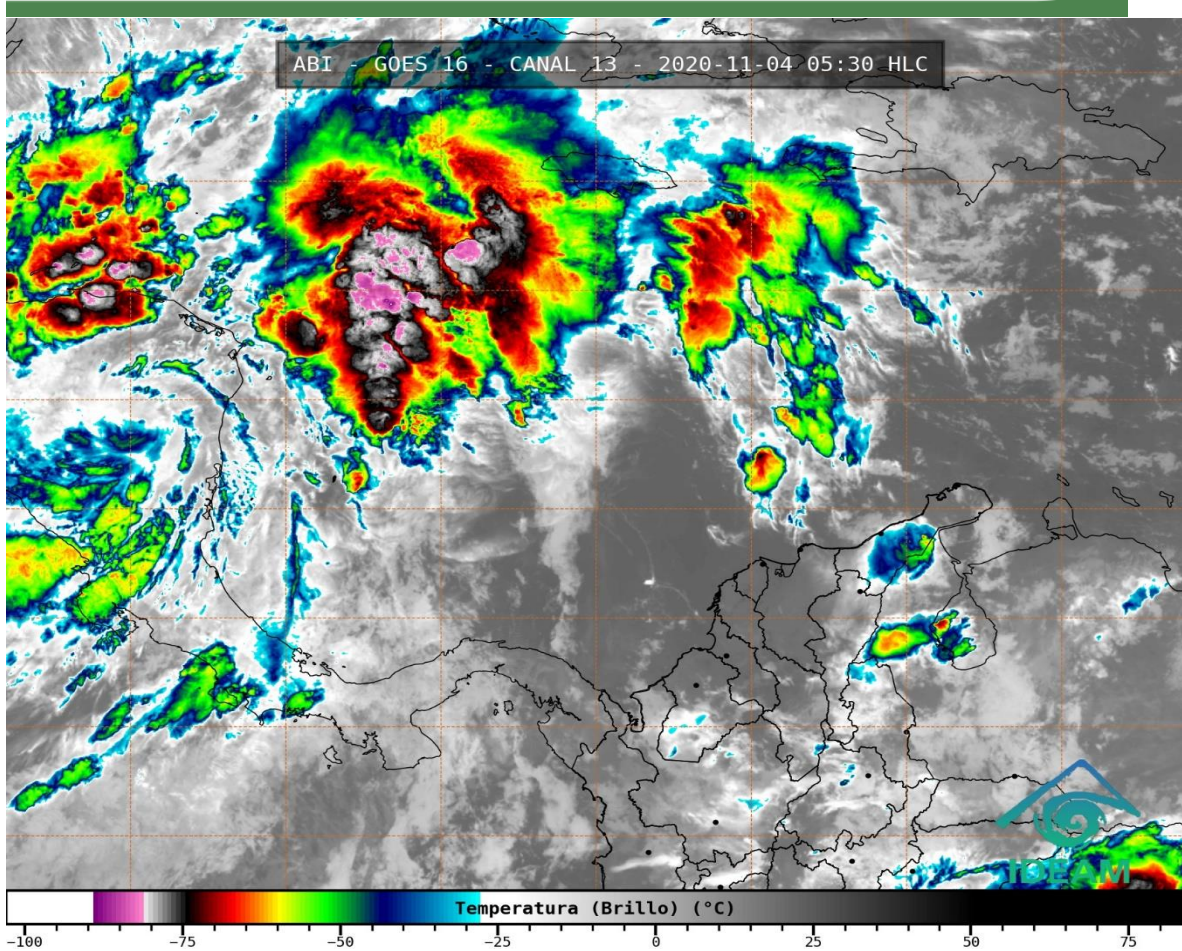


Figura 3: Imagen satelital GOES, noviembre 4 de 2020, hora 5:30 am de Colombia. Fuente: IDEAM

#### RECOMENDACIONES:

- Revisar y reforzar las medidas de prevención orientadas a la reducción de los riesgos causados por eventos hidrometeorológicos extremos como huracanes, tormentas y ondas tropicales
- A todas las autoridades municipales tomar las medidas necesarias a fin de evitar pérdida de vidas humanas y bienes materiales, en caso que se generen crecientes súbitas y deslizamientos de tierra.
- Estar atentos durante los próximos días a los comunicados emitidos por el Sistema de Alerta Temprana de la Guajira y las autoridades locales y municipales de emergencia.
- Atender las indicaciones y recomendaciones de las entidades de emergencia y control,
- Tener los teléfonos celulares con recarga de minutos y carga de la batería.
- Disponer y compartir con los familiares y vecinos los números telefónicos de los organismos de respuesta municipales.
- Importante estar atentos al estado de las vías.
- No arrojar basuras ni escombros a ríos, quebradas y arroyos
- En caso de ocurrencia de tormentas eléctricas buscar un refugio seguro, no exponerse en zonas abiertas, debajo de árboles y estructuras metálicas altas, porque podrían ser objeto de descargas, evitar actividades deportivas en áreas abiertas en el momento de tempestades.
- Asegurar y revisar el estado de los tejados y de estructuras elevadas que puedan colapsar en un momento dado por causa de vientos fuertes o vendavales, por encima de lo normal.