

INFORME ESPECIAL 05

EL SISTEMA DE ALERTAS TEMPRANAS - SAT DE LA GUAJIRA EMITE EL SIGUIENTE INFORME

SOBRE TORMENTAS TROPICALES EN EL ATLANTICO Y MAR CARIBE

(Fecha NOVIEMBRE 1 de 2020, hora 14:00 PM)

La Tormenta Tropical ETA, se encuentra cerca de las coordenadas geográficas de 14.8N y 77.2W; el sistema meteorológico en su interior presenta vientos máximos sostenidos de 35 nudos (65 km/h) y una presión atmosférica mínima central estimada en 1005 mb. ETA tiene un desplazamiento hacia el Oeste a 13 nudos (24 km/h). La tormenta se aleja cada vez más del departamento de la Guajira, sin embargo, las grandes bandas nubosas que se forman en la parte sur del sistema y la humedad en forma de nubes que “arrastra” el sistema desde el sur, afectan el comportamiento del tiempo en la Guajira en forma de lluvias, acompañadas de tormentas eléctricas, por lo tanto, se recomienda estar atentos a los informes que emite el Sistema de Alertas Tempranas SAT.

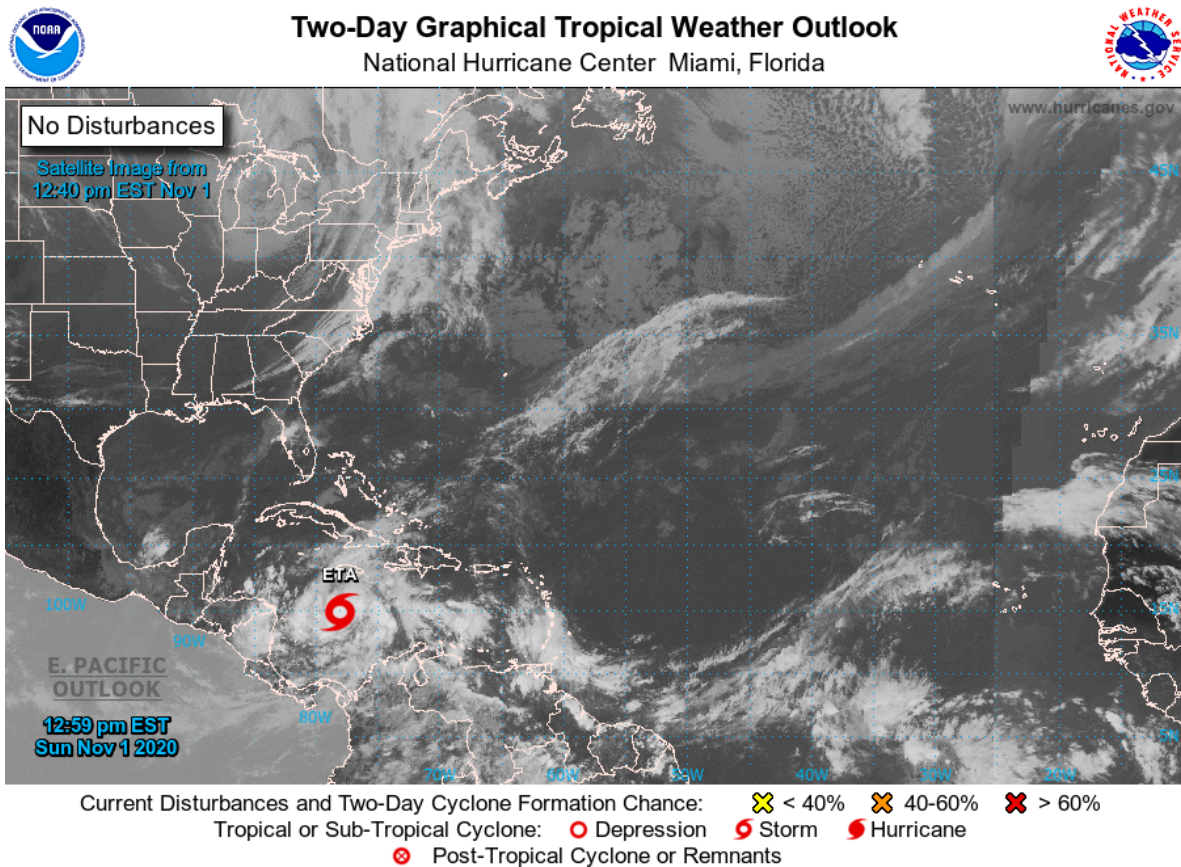


Figura 1: Ubicación de la Tormenta Tropical ETA noviembre 1 de 2020, Hora 13:30 HLC. Fuente: NHC-NOAA

SISTEMA DE ALERTA TEMPRANA DE LA GUAJIRA

De acuerdo a los análisis del Centro de Huracanes de Miami (NHC – NOAA), se determina que la tormenta se continúa fortaleciendo durante las próximas horas y días, inclusive existe la posibilidad que la tormenta tropical ETA se convierta en huracán.

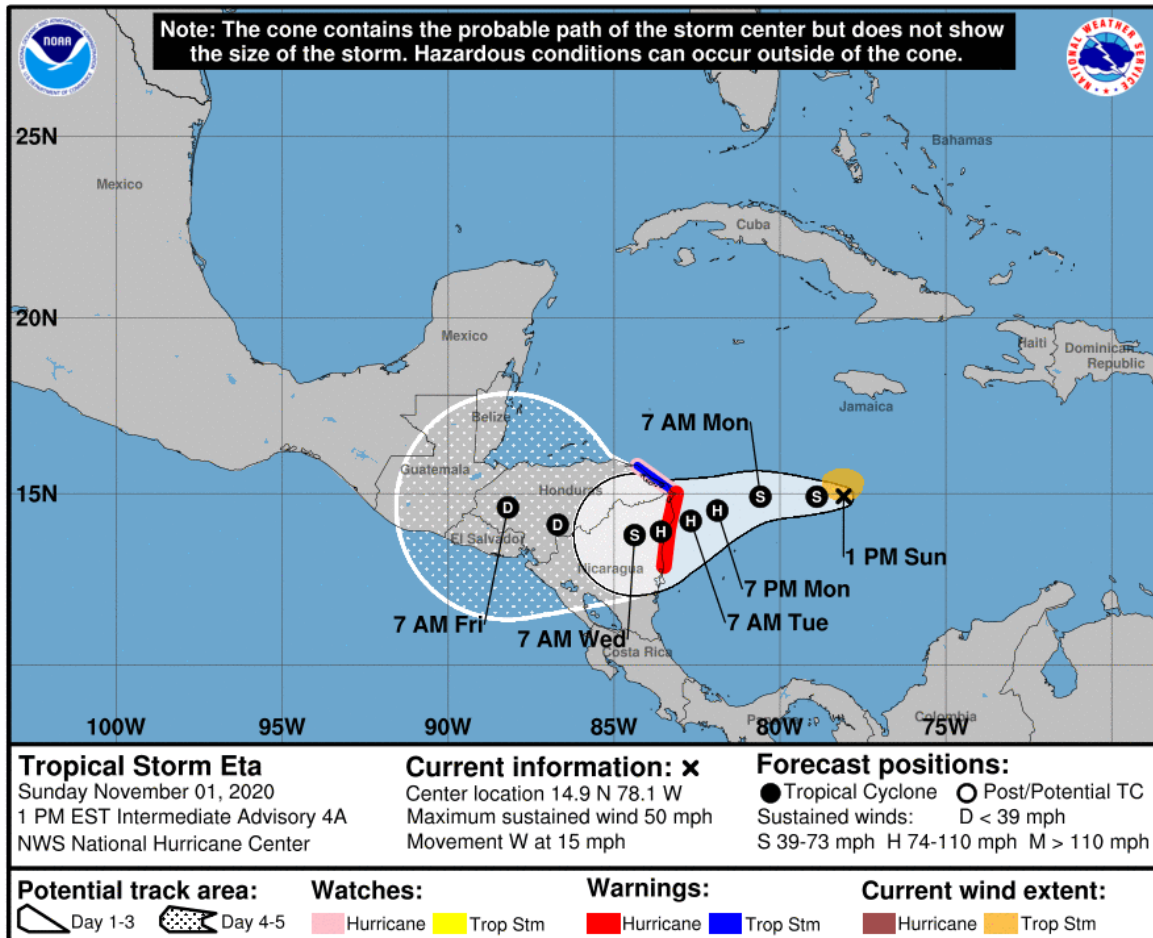


Figura 2: Ubicación de la tormenta ETA y su proyección para los próximos días. Fuente: NHC -NOAA.

El sistema meteorológico ETA, continúa definiendo en gran parte el estado del tiempo en la parte norte del país y en la Guajira se continuará presentando lluvias entre moderadas e intensas acompañadas de tormentas eléctricas y vientos fuertes o vendavales, principalmente en el sur del departamento.

El Sistema de Alertas Tempranas SAT de la Guajira, hace un especial llamado a los pobladores de zonas de alta pendiente porque existe la posibilidad de crecientes súbitas de ríos, arroyos y quebradas que genera avalanchas y deslizamientos de tierras; por otra parte, a los usuarios de embarcaciones pequeñas se les recomienda tomar las medidas preventivas porque existe la posibilidad de vientos y oleajes fuertes.

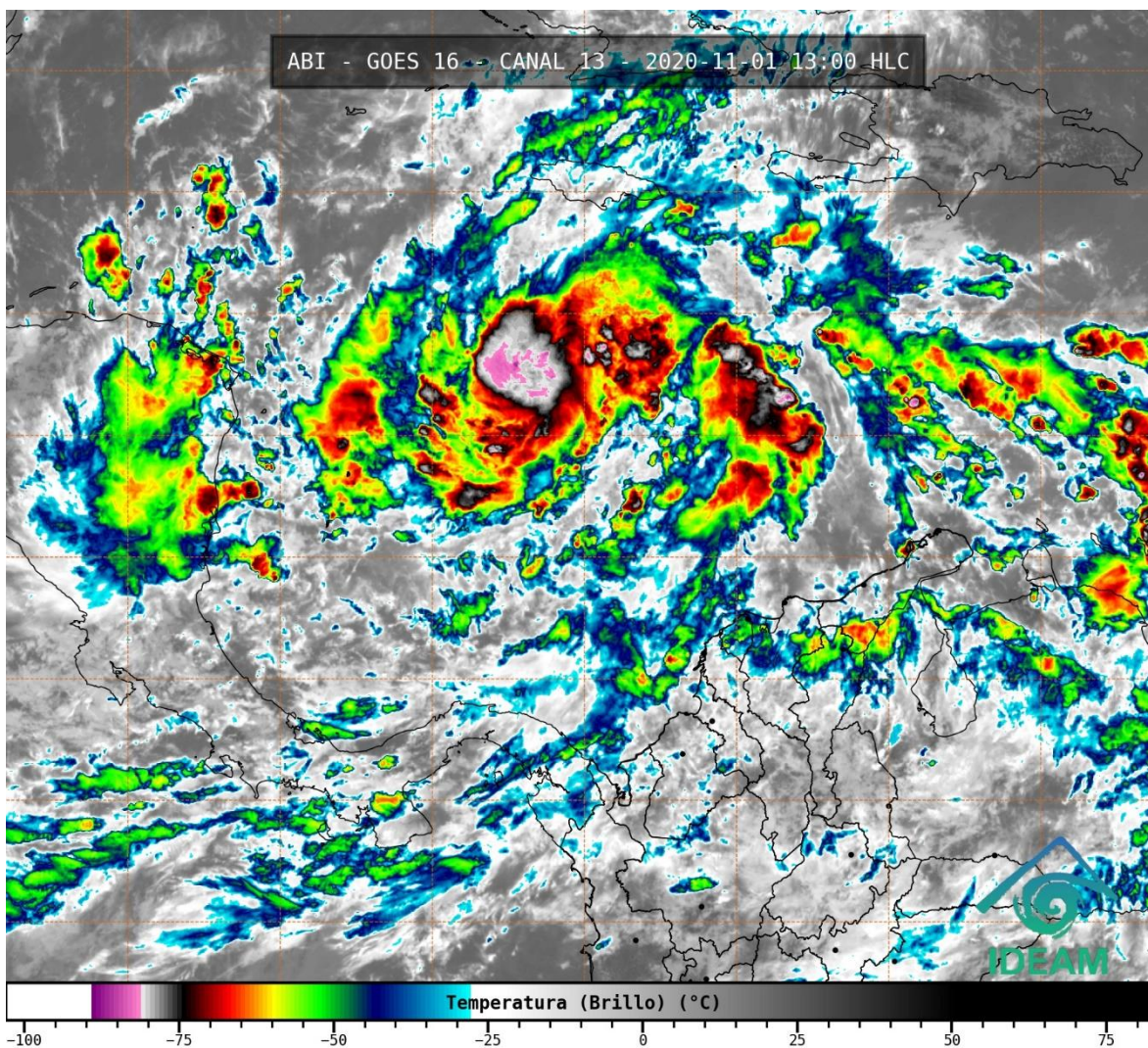


Figura 3: Imagen Satelital GOES, NOVIEMBRE 1 DE 2020, hora 13:00 PM hora local de Colombia. Fuente: IDEAM

RECOMENDACIONES:

- Revisar y reforzar las medidas de prevención orientadas a la reducción de los riesgos causados por esta clase de eventos, a todas las autoridades municipales tomar las medidas necesarias a fin de evitar pérdida de vidas humanas y bienes materiales.
- Estar atentos durante los próximos días a los comunicados emitidos por el Sistema de Alerta Temprana de la Guajira y las autoridades locales y municipales de emergencia.



SISTEMA DE ALERTA TEMPRANA DE LA GUAJIRA

- Atender las indicaciones y recomendaciones de las entidades de emergencia,
- Tener los teléfonos celulares con recarga y larga duración de la carga de la batería.
- Importante estar atentos al estado de las vías,
- En caso de ocurrencia de tormentas eléctricas buscar un refugio seguro, no exponerse en zonas abiertas, debajo de árboles y estructuras metálicas altas, porque podrían ser objeto de descargas, evitar actividades deportivas en áreas abiertas en el momento de tempestades.
- Asegurar y revisar el estado de los tejados y de estructuras elevadas que puedan colapsar en un momento dado por causa de vientos fuertes o vendavales, por encima de lo normal.

ELABORO: FRANCISCO HIDALGO ARIAS - METEOROLOGO