

BOLETIN 006

EL SISTEMA DE ALERTAS TEMPRANAS - SAT DE LA GUAJIRA INFORMA

SOBRE LAS CONDICIONES METEOROLOGICAS EN EL DEPARTAMENTO DE LA GUAJIRA

(Fecha: noviembre 9 de 2020, hora 07:00 AM)

Independientemente que en los últimos días haya habido disminución de las lluvias, en la Guajira la tendencia es de mantenerse altos volúmenes de precipitación, por encima de los promedios históricos y que se generan en forma de lluvias entre moderadas y fuertes, acompañadas de tormentas eléctricas y vientos fuertes; esto debido a que la temporada de huracanes en el Océano Atlántico y Mar Caribe ha sido muy activa y además porque la región se encuentra bajo influencia del fenómeno de la niña.

Continúa la posibilidad que se genere crecientes súbitos en ríos y arroyos de alta pendiente y deslizamientos de tierra, además inundaciones en las zonas planas; por lo tanto, se recomienda seguir atentos a los informes que emite el Sistema de Alertas Tempranas SAT.

ANALISIS METEOROLOGICO

De acuerdo a la información suministrada por el Centro de Huracanes de Miami (NHC-NOAA) a las 5 am de Colombia, indica que la Tormenta Tropical ETA se localiza en las coordenadas geográficas 25.2N y 82.0.3W, el sistema tiene vientos máximos sostenidos de 55 nudos(102km/h) y ráfagas de hasta 65 nudos(120km/h), la tormenta se desplaza al oeste noreste a 10 nudos (18km/h).

Una onda tropical está cerca de 62W, moviéndose hacia el oeste de 10 a nudos (28km/h).

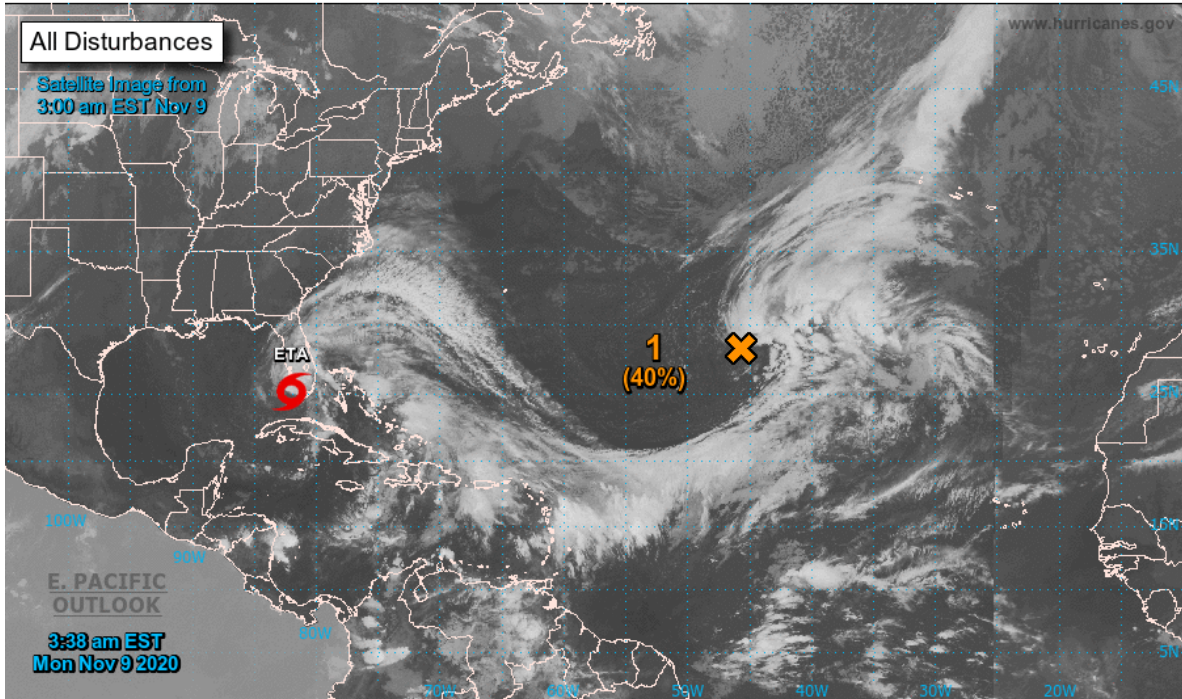
Un sistema de baja presión ubicada al suroeste de las Azores muestra algunos signos de organización y es posible que en los próximos días se forme una tormenta tropical.

En la Guajira a corto, mediano y largo plazo, las condiciones meteorológicas continuaran dependiendo de la intensa actividad de la temporada de huracanes en el Océano Atlántico y Mar Caribe y la persistencia y fortalecimiento del fenómeno de la niña. En el departamento principalmente hacia el sur hay presencia de abundante nubosidad que generan lluvias de variada intensidad.

Actualmente la ciudad de Riohacha presenta una temperatura de 26°C y cielo ligeramente nublado.



Two-Day Graphical Tropical Weather Outlook
National Hurricane Center Miami, Florida

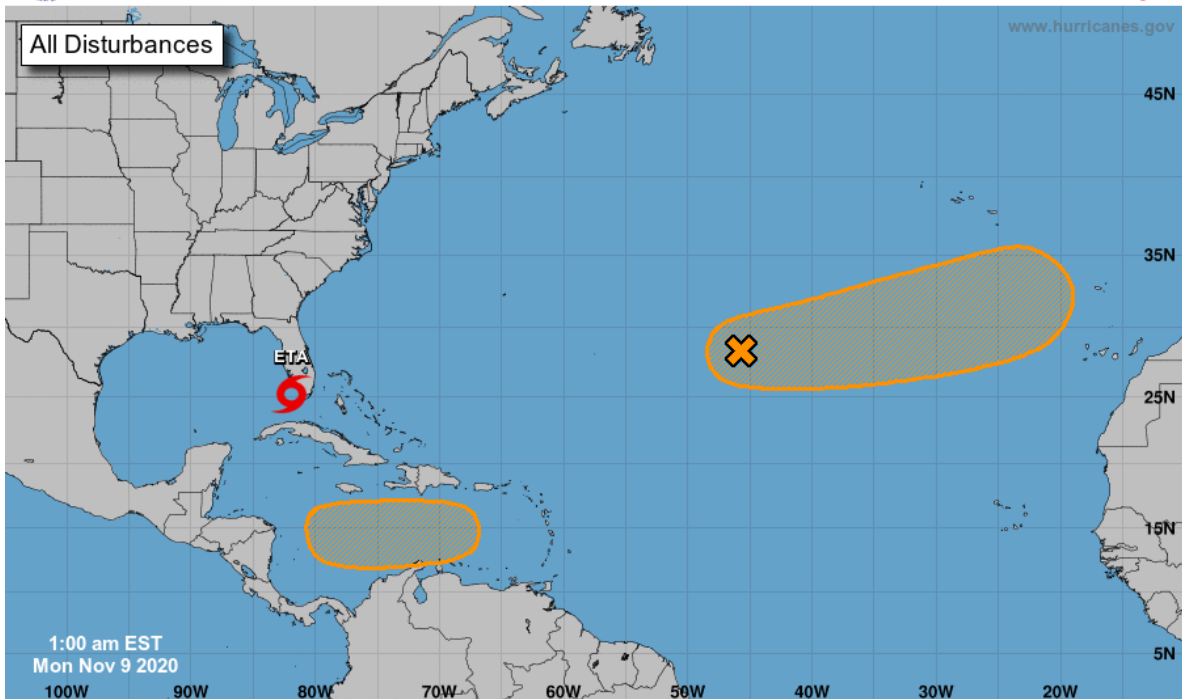


Current Disturbances and Two-Day Cyclone Formation Chance: < 40% 40-60% > 60%
Tropical or Sub-Tropical Cyclone: Depression Storm Hurricane
 Post-Tropical Cyclone or Remnants

Figura 1: Posición actual de la Tormenta Tropical ETA, noviembre 9 de 2020, hora 3:38 am de Colombia. Fuente: NHC-NOAA.

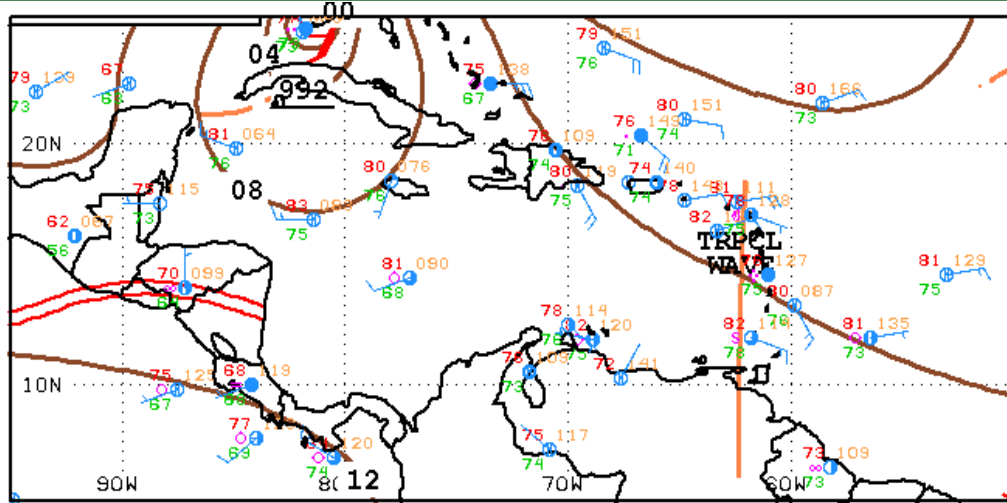


Five-Day Graphical Tropical Weather Outlook
National Hurricane Center Miami, Florida



Current Disturbances and Five-Day Cyclone Formation Chance: < 40% 40-60% > 60%
Tropical or Sub-Tropical Cyclone: Depression Storm Hurricane
 Post-Tropical Cyclone or Remnants

Figura 2: Muestra la situación meteorológica actual en el Atlántico y Mar Caribe y una proyección para los próximos 5 días. Fuente: NOAA



06Z CARIBBEAN SURFACE ANALYSIS
ISSUED:
Mon Nov 9 08:36:38 UTC 2020

NATIONAL HURRICANE CENTER
MIAMI, FLORIDA
BY TAFB ANALYST: HAGEN
COLLABORATING CENTERS: NHC OPC

Figura 3: Muestra la ubicación de ondas tropicales en el Mar Caribe. Fuente: NOAA

PRONOSTICO METEOROLOGICO PARA LAS PROXIMAS 36 HORAS

Se continuará con predominio de tiempo lluvioso en la Guajira principalmente en la parte sur, las precipitaciones se pueden presentar a diferentes horas del día o la noche de forma moderada o fuertes y en forma de chubascos de corta duración o aguaceros de larga duración.

El incremento en el volumen de las precipitaciones, genera la probabilidad que ocurra aumentos súbitos en el nivel de los ríos y sus afluentes como arroyos y quebradas, esa situación podría provocar avalanchas en los ríos de alta pendiente y deslizamientos de tierra, además de inundaciones en las zonas planas, perjudicando a los pobladores, cultivos y semovientes.

Para Riohacha el pronóstico se presenta de la siguiente manera: hoy en la mañana temperatura de 27°C, cielo ligeramente nublado; en la tarde temperatura de 31°C, con cielo nublado probabilidad de lloviznas. Para el día 10 de noviembre en la mañana, temperatura 25°C, con cielo nublado probabilidad de lluvias.

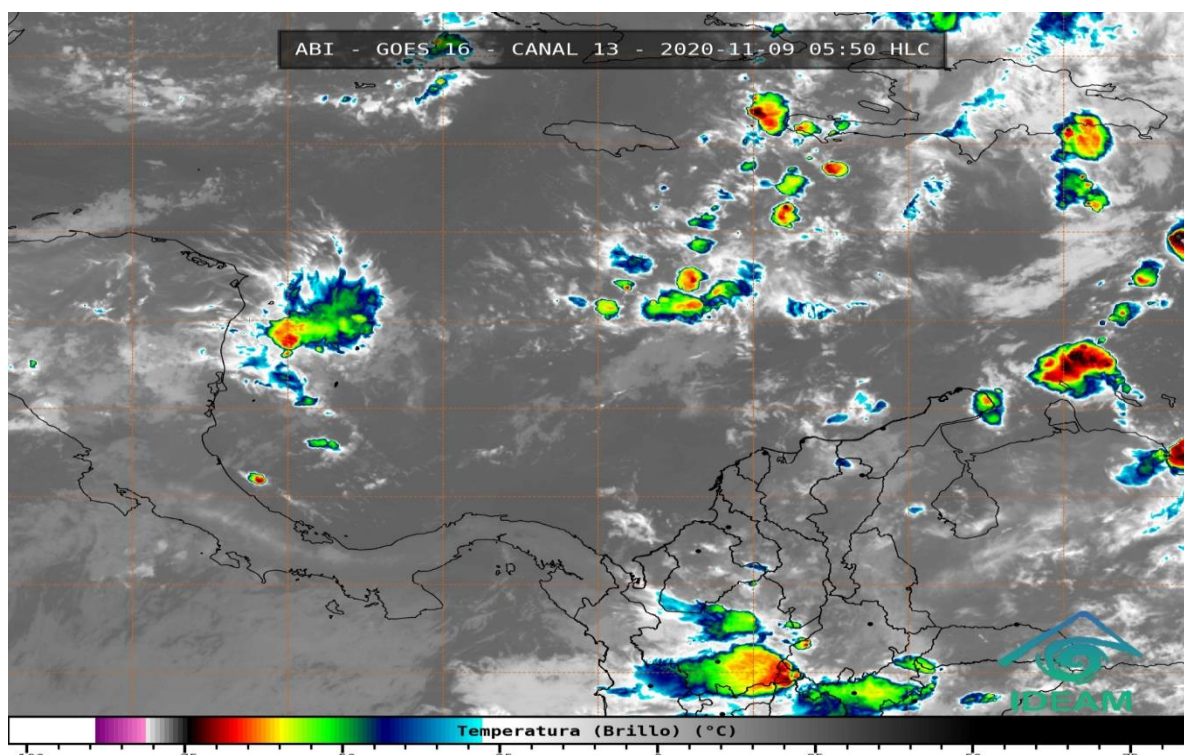


Figura 4: Imagen satelital GOES, noviembre 9 de 2020, hora 5:50 am de Colombia. Fuente: IDEAM

El Centro de Investigaciones Oceanográficas e Hidrográficas CIOH de Cartagena, presenta en la figura 5 el pronóstico de altura y dirección de las olas en el Mar Caribe Colombiano.

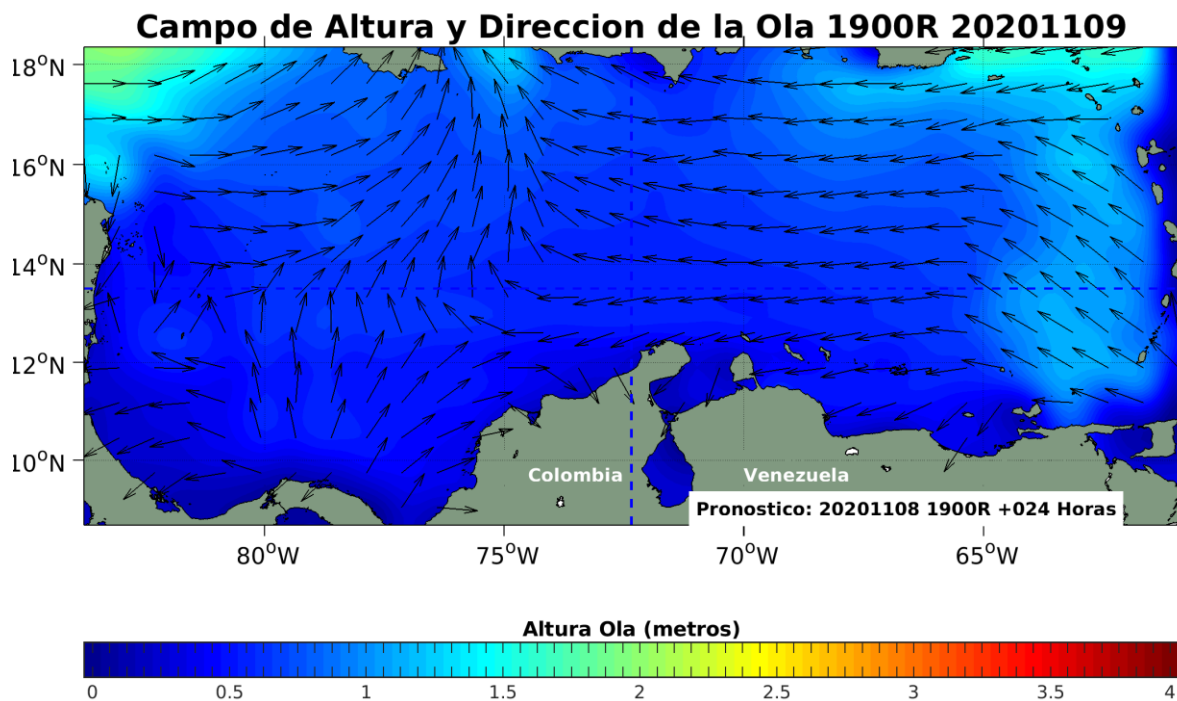


Figura 5: Pronóstico de la altura y dirección de las olas en el Mar Caribe, noviembre 9 de 2020.
Fuente: CIOH

NOTA: Para emitir las recomendaciones, se tiene de referencia las citadas por el IDEAM, en los comunicados especiales que esta entidad elabora.

RECOMENDACIONES PARA LA ZONA MARÍTIMA DEL CARIBE COLOMBIANO

- Activar y reforzar las medidas de prevención orientadas a la reducción de los riesgos causados por eventos hidrometeorológicos extremos, tanto a los consejos municipales y la comunidad en general, con el fin de evitar pérdida de vidas humanas y bienes materiales.
- Para los operadores de pequeñas embarcaciones, turistas y pescadores, se les aconseja seguir de cerca la evolución diaria de las condiciones meteorológicas y marinas. De igual manera, es importante que atiendan las recomendaciones emitidas por las Capitanías de Puerto.

RECOMENDACIONES PARA LA COMUNIDAD

- Atender las indicaciones y recomendaciones de las entidades de control, organismos de emergencia y de respuesta.
- Disponer y compartir con los familiares y vecinos los números telefónicos de los organismos de respuesta municipales.
- Monitorear el estado de los acueductos veredales y realizar su mantenimiento preventivo.
- Tener a la mano un maletín con copia de los documentos de identidad de cada uno de los integrantes del núcleo familiar, prendas de vestir de recambio, alimentos enlatados, agua, silbato, un radio con pilas y una linterna.
- Conocer y revisar los planes de emergencia, las rutas de evacuación y los puntos de encuentro.
- No arrojar basuras ni escombros en quebradas, ríos y calles de centros urbanos.

RECOMENDACIONES ANTE LA POSIBILIDAD DE CRECIENTES SÚBITAS, INUNDACIONES y DESLIZAMIENTOS DE TIERRA

- Dada la susceptibilidad de ocurrencia de crecientes súbitas en los ríos de alta pendiente y deslizamientos de tierra, principalmente en el sur del departamento, se recomienda estar atentos a los boletines que se emiten de forma diaria, así mismo a los pobladores de zonas planas por la probabilidad que ocurran inundaciones.

RECOMENDACIONES TORMENTAS ELÉCTRICAS, VIENTOS FUERTES O VENDAVALES

- Buscar un refugio seguro.
- No exponerse en zonas abiertas, debajo de árboles y estructuras metálicas altas, toda vez que podrían ser objeto de descargas.
- Evitar actividades deportivas en áreas abiertas en el momento de tempestades.
- Asegurar y revisar el estado de los tejados y de estructuras elevadas que puedan colapsar en un momento dado por causa de vientos fuertes, por encima de lo normal.
- Adelantar labores de limpieza de techos, canales bajantes y sumideros.

ELABORO: FRANCISCO HIDALGO ARIAS – METEOROLOGO.