

## INFORME ESPECIAL 06

### EL SISTEMA DE ALERTAS TEMPRANAS - SAT DE LA GUAJIRA EMITE EL SIGUIENTE INFORME

#### SOBRE TORMENTAS TROPICALES EN EL ATLANTICO Y MAR CARIBE

(Fecha NOVIEMBRE 1 de 2020, hora 8:00 PM)

La **Tormenta Tropical ETA** continua su desplazamiento por el Mar Caribe, en la última información de las 7pm hora de Colombia, emitida por el Centro Nacional de Huracanes de Miami (NHC-NOAA), se informa que la tormenta se encuentra cerca de las coordenadas geográficas de 14.9N y 78.9 W y se caracteriza por presentar vientos máximos sostenidos de 55 nudos (101.8 km/h) y una presión atmosférica mínima central estimada en 992 mb, su desplazamiento lo hace al Oeste a 13 nudos (24 km/h). La tormenta **continúa alejándose** cada vez más del departamento de la Guajira, sin embargo, las grandes bandas nubosas que hacen parte del sistema y la humedad en forma de nubes que “arrastra” el sistema desde el sur, afectan el comportamiento del tiempo en la Guajira en forma de lluvias, acompañadas de tormentas eléctricas, por lo tanto, se recomienda seguir atentos a los informes que emite el Sistema de Alertas Tempranas SAT.



#### Two-Day Graphical Tropical Weather Outlook

National Hurricane Center Miami, Florida

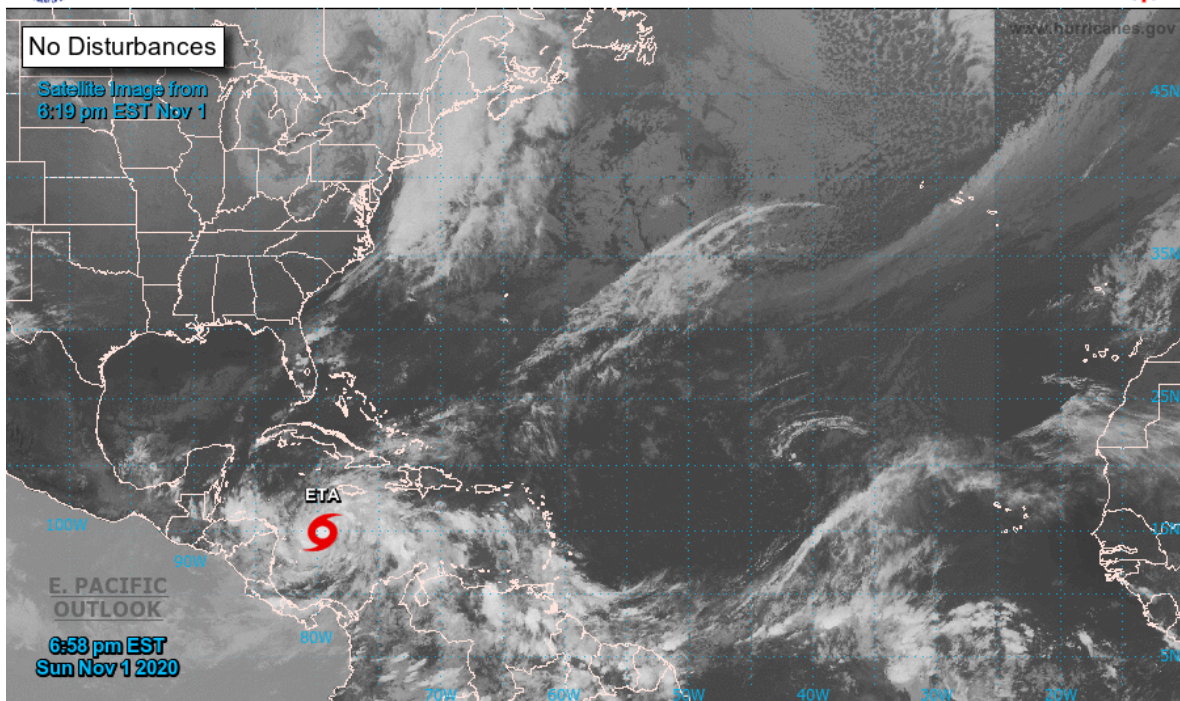


Figura 1: Ubicación de la Tormenta Tropical ETA noviembre 1 de 2020, Hora 7 pm de Colombia. Fuente: NHC-NOAA

Las proyecciones muestran que la tormenta se continúa fortaleciendo durante las próximas horas y días, inclusive existe la posibilidad que ETA se convierta en huracán.

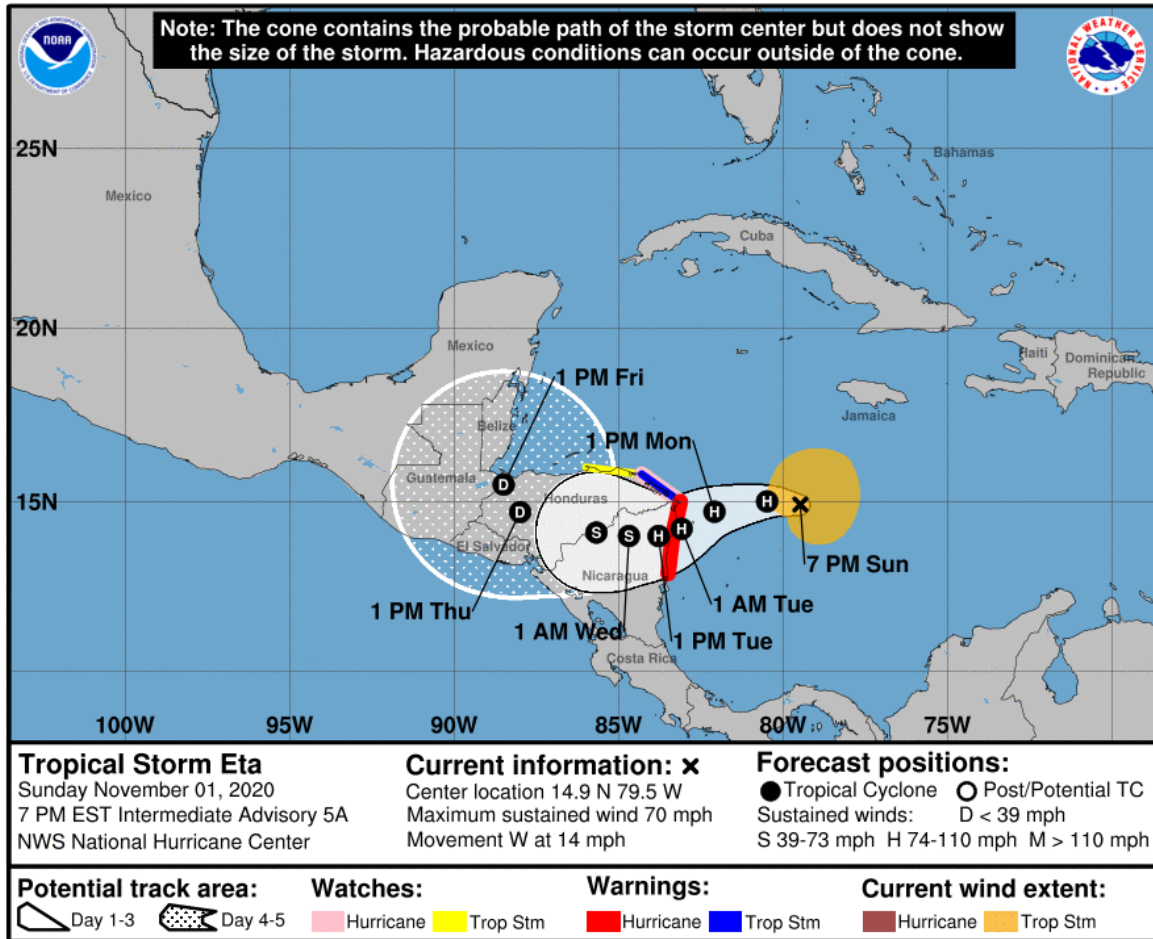


Figura 2: Ubicación de la tormenta ETA y su proyección para los próximos días. Fuente: NHC -NOAA.

El sistema meteorológico ETA, continúa definiendo en gran parte el estado del tiempo en la parte norte del país y en la Guajira se continuará presentando lluvias entre moderadas e intensas acompañadas de tormentas eléctricas y vientos fuertes o vendavales.

El Sistema de Alertas Tempranas SAT de la Guajira, continua haciendo un especial llamado a los pobladores de zonas de alta pendiente porque existe la posibilidad de crecientes súbitas de ríos, arroyos y quebradas que genera avalanchas y deslizamientos de tierras, además por el aumento de los niveles de ríos y arroyos puede haber inundaciones que pueden afectar poblados y cultivos; por otra parte, a los usuarios de embarcaciones pequeñas se les recomienda tomar las medidas preventivas porque existe la posibilidad de vientos y oleajes fuertes.



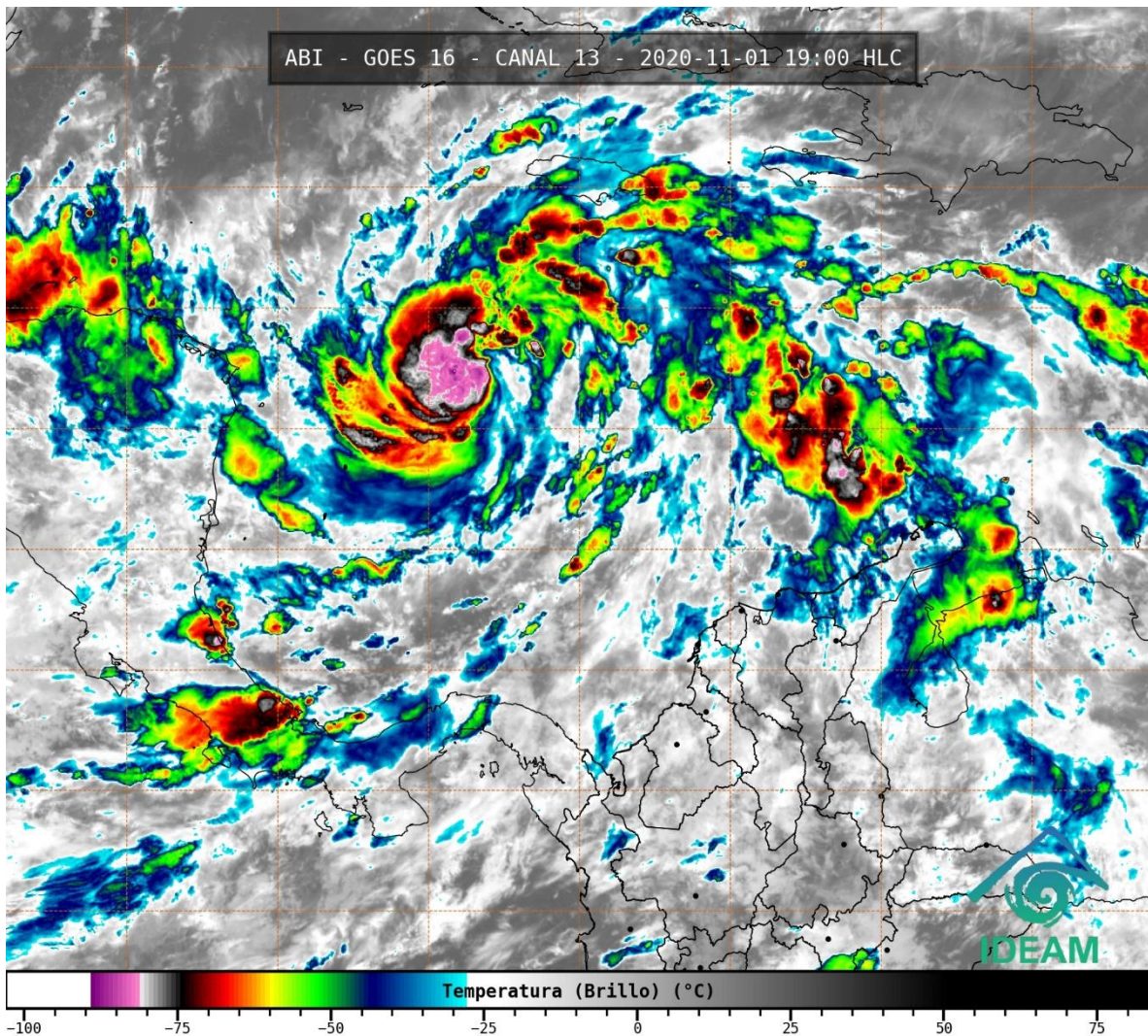


Figura 3: Imagen Satelital GOES, NOVIEMBRE 1 DE 2020, hora 7 PM hora local de Colombia. Fuente: IDEAM

### RECOMENDACIONES:

- Revisar y reforzar las medidas de prevención orientadas a la reducción de los riesgos causados por esta clase de eventos, a todas las autoridades municipales tomar las medidas necesarias a fin de evitar pérdida de vidas humanas y bienes materiales.
- Estar atentos durante los próximos días a los comunicados emitidos por el Sistema de Alerta Temprana de la Guajira y las autoridades locales y municipales de emergencia.
- Atender las indicaciones y recomendaciones de las entidades de emergencia,
- Tener los teléfonos celulares con recarga y larga duración de la carga de la batería.



## SISTEMA DE ALERTA TEMPRANA DE LA GUAJIRA

- Importante estar atentos al estado de las vías,
- En caso de ocurrencia de tormentas eléctricas buscar un refugio seguro, no exponerse en zonas abiertas, debajo de árboles y estructuras metálicas altas, porque podrían ser objeto de descargas, evitar actividades deportivas en áreas abiertas en el momento de tempestades.
- Asegurar y revisar el estado de los tejados y de estructuras elevadas que puedan colapsar en un momento dado por causa de vientos fuertes o vendavales, por encima de lo normal.

ELABORO: FRANCISCO HIDALGO ARIAS - METEOROLOGO