

BOLETIN 007

EL SISTEMA DE ALERTAS TEMPRANAS - SAT DE LA GUAJIRA INFORMA

SOBRE LAS CONDICIONES METEOROLOGICAS EN EL DEPARTAMENTO DE LA GUAJIRA

(fecha: noviembre 10 de 2020, hora 07:00 am)

Independientemente que en los últimos días haya habido disminución de las lluvias, en la Guajira la tendencia es de mantenerse altos volúmenes de precipitación, acompañadas de tormentas eléctricas y vientos fuertes; esto debido a que la temporada de huracanes en el Océano Atlántico y Mar Caribe ha sido muy activa y además porque la región se encuentra bajo influencia del fenómeno de la Niña.

Continúa la posibilidad que se generen crecientes súbitas en ríos y arroyos de alta pendiente y deslizamientos de tierra, además inundaciones en las zonas planas; por lo tanto, se recomienda seguir atentos a los informes que emite el Sistema de Alertas Tempranas SAT.

ANALISIS METEOROLOGICO

La información suministrada por el Centro de Huracanes de Miami (NHC-NOAA) a las 5 am. hora de Colombia, indica que la Tormenta Tropical ETA se localiza en las coordenadas geográficas 22.2N y 85.5.3W, el sistema tiene vientos máximos sostenidos de 45 nudos(83km/h) y ráfagas de hasta 55 nudos(102km/h), tiene una presión atmosférica mínima de 995mb, la tormenta se desplaza al oeste noreste a 10 nudos (18km/h). Se formó otra Tormenta Tropical llamada THETA y se localiza en la coordenada 28.8N y 39.5W con vientos máximos sostenidos de 45 nudos (83km/h) y ráfagas de hasta 55 nudos(102km/h), tiene una presión atmosférica mínima de 998 mb, la tormenta se desplaza al este a 10 nudos (18km/h)

Una onda tropical en el Mar Caribe oriental, está cerca de las coordenadas geográficas 66W – 71W y 15N – 21N, moviéndose hacia el oeste a 10 nudos (18km/h); de acuerdo a la circulación organizada de los vientos que está tomado el sistema, existe la probabilidad que la onda se convierta en una depresión o tormenta tropical.

En la Guajira a corto, mediano y largo plazo, las condiciones meteorológicas continuarán dependiendo de la intensa actividad de la temporada de huracanes en el Océano Atlántico y Mar Caribe y la persistencia y fortalecimiento del fenómeno de la Niña. En el departamento principalmente hacia el sur hay presencia de abundante nubosidad que generaran lluvias de variada intensidad.

Actualmente la ciudad de Riohacha presenta una temperatura de 25°C y cielo nublado con lluvias.

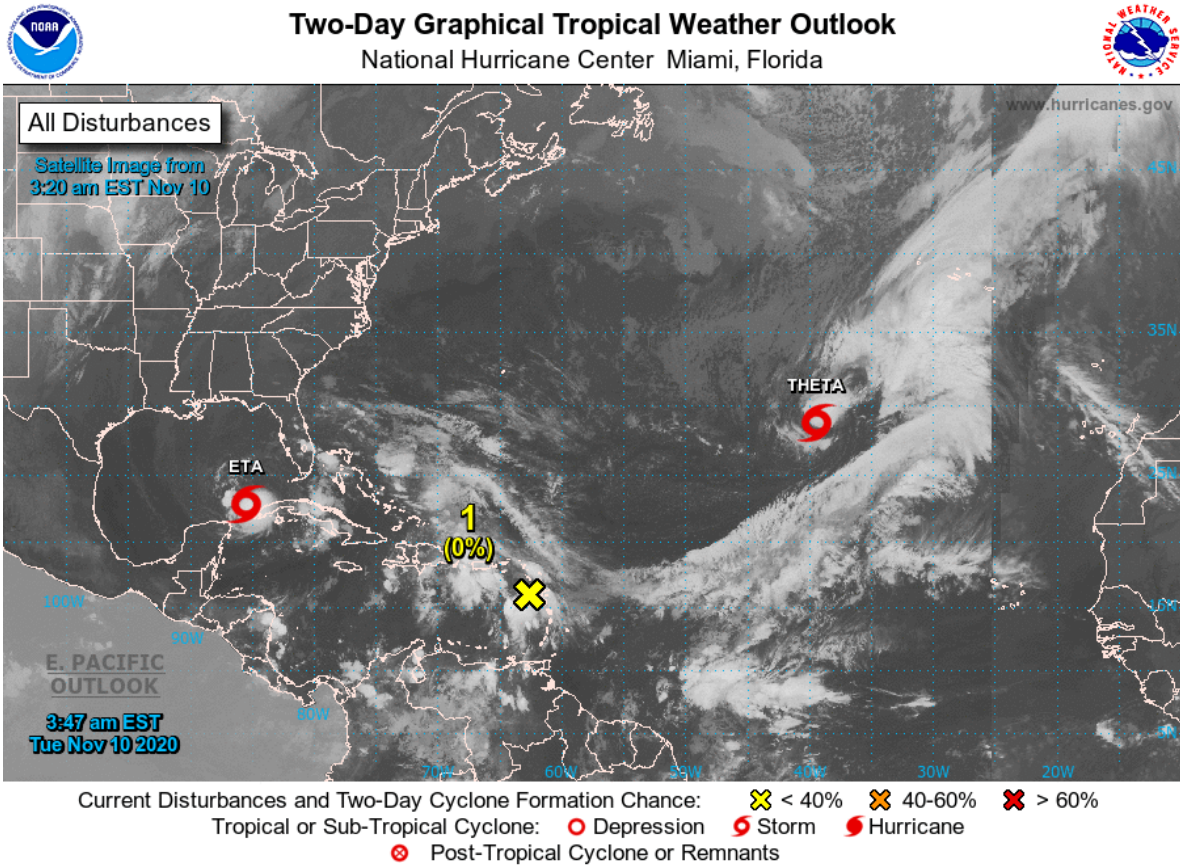


Figura 1: Posición actual de las Tormentas Tropicales ETA y THETA, noviembre 10 de 2020, hora 3:47 am de Colombia. Fuente: NHC-NOAA.

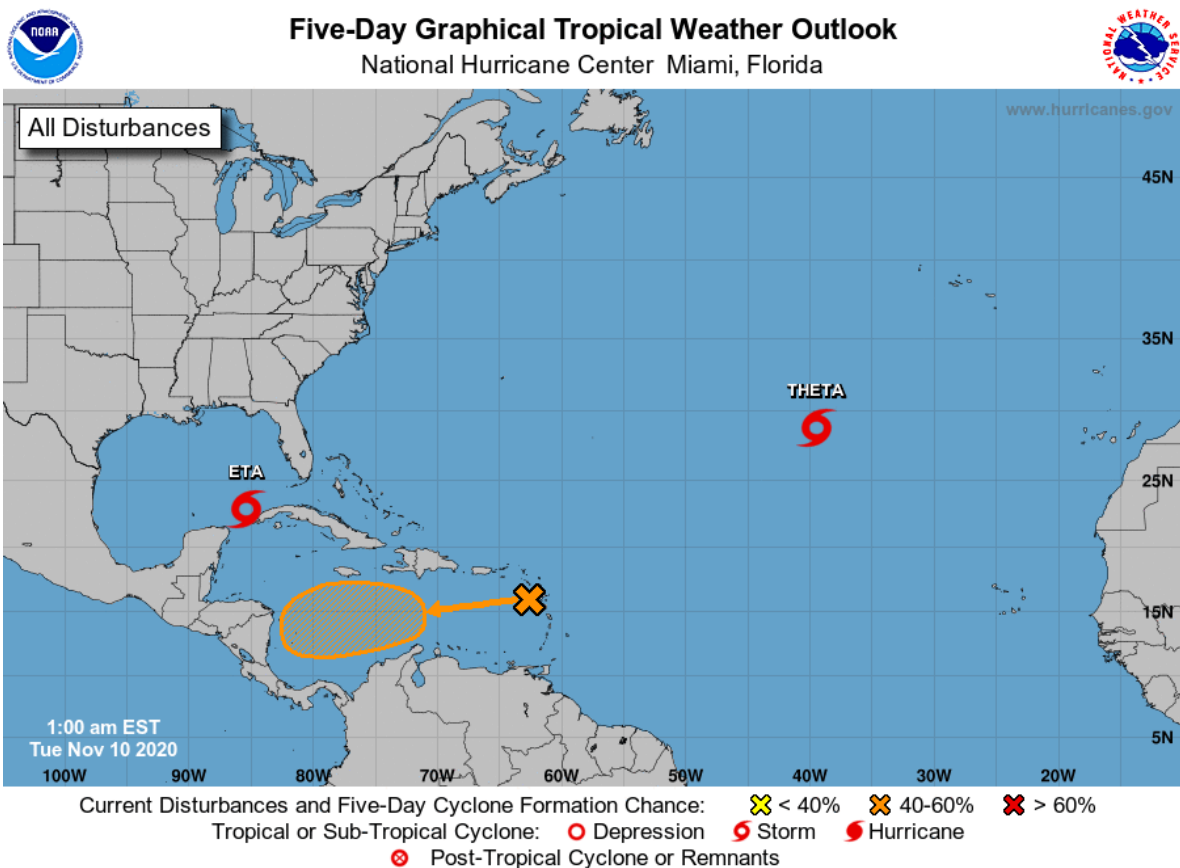
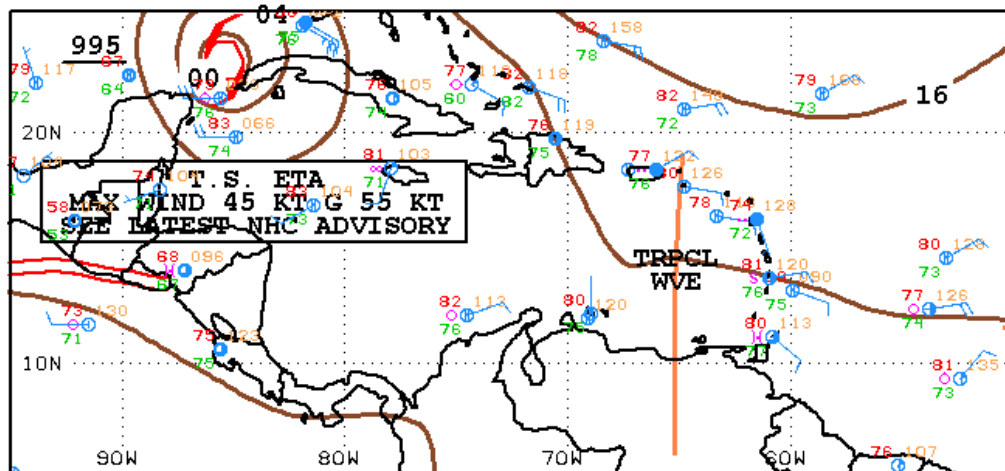


Figura 2: Muestra la situación meteorológica actual en el Atlántico y Mar Caribe y una proyección para los próximos 5 días. Fuente: NOAA.



06Z CARIBBEAN SURFACE ANALYSIS
ISSUED:
Tue Nov 10 08:34:54 UTC 2020

NATIONAL HURRICANE CENTER
MIAMI, FLORIDA
BY TAFB ANALYST: HAGEN
COLLABORATING CENTERS: NHC OPC

Figura 3: Muestra la ubicación de ondas tropicales en el Mar Caribe. Fuente: NOAA

PRONOSTICO METEOROLOGICO PARA LAS PROXIMAS 36 HORAS

La Guajira continuará con predominio de tiempo lluvioso principalmente en la parte sur, las precipitaciones se pueden presentar a diferentes horas del día o la noche de forma moderada o fuertes y en forma de chubascos de corta duración o aguaceros de larga duración.

El incremento en el volumen de las precipitaciones, genera la probabilidad que ocurra aumentos súbitos en el nivel de los ríos y sus afluentes como arroyos y quebradas, esa situación podría provocar avenidas torrenciales en los ríos de alta pendiente y deslizamientos de tierra, además de inundaciones en las zonas planas, perjudicando a los pobladores, cultivos y semovientes.

Para Riohacha el pronóstico se presenta de la siguiente manera: hoy en la mañana temperatura de 28°C, cielo ligeramente nublado; en la tarde temperatura de 30°C, con probabilidad de lloviznas. Para el día 11 de noviembre en la mañana, temperatura 29°C, con cielo soleado.

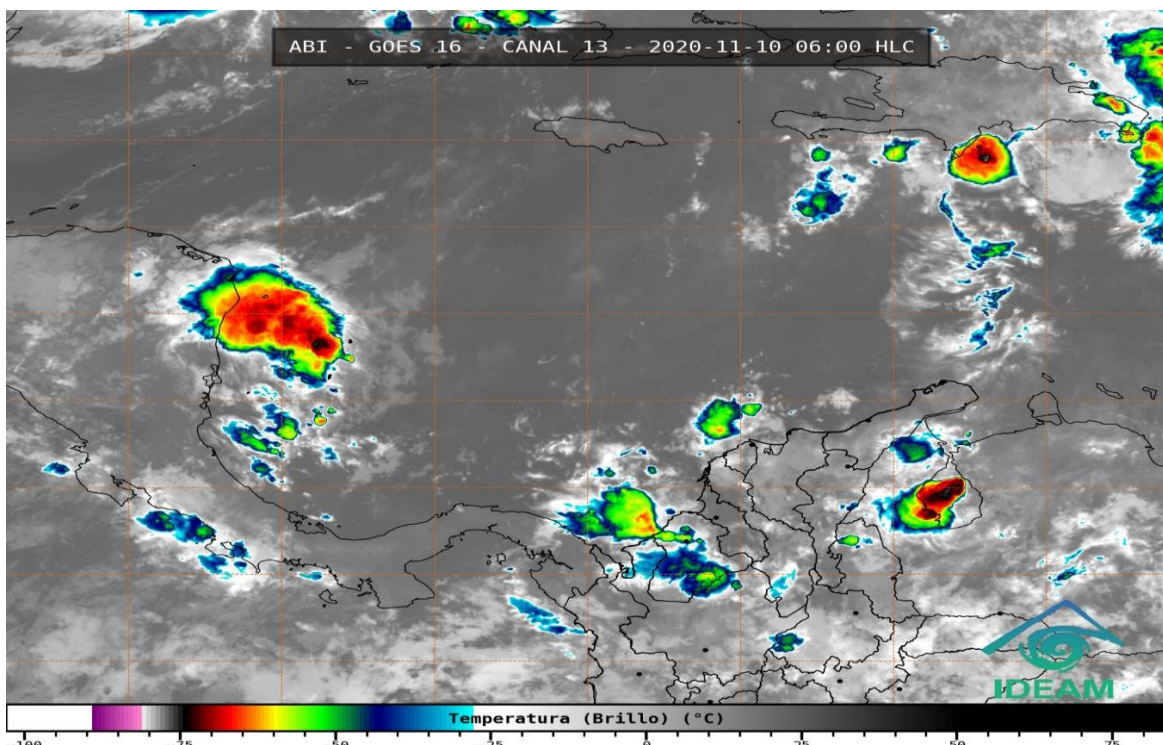


Figura 4: Imagen satelital GOES, noviembre 10 de 2020, hora 6 am de Colombia. Fuente: IDEAM

El Centro de Investigaciones Oceanográficas e Hidrográficas CIOH de Cartagena, presenta el pronóstico de altura y dirección de las olas en el Mar Caribe Colombiano.

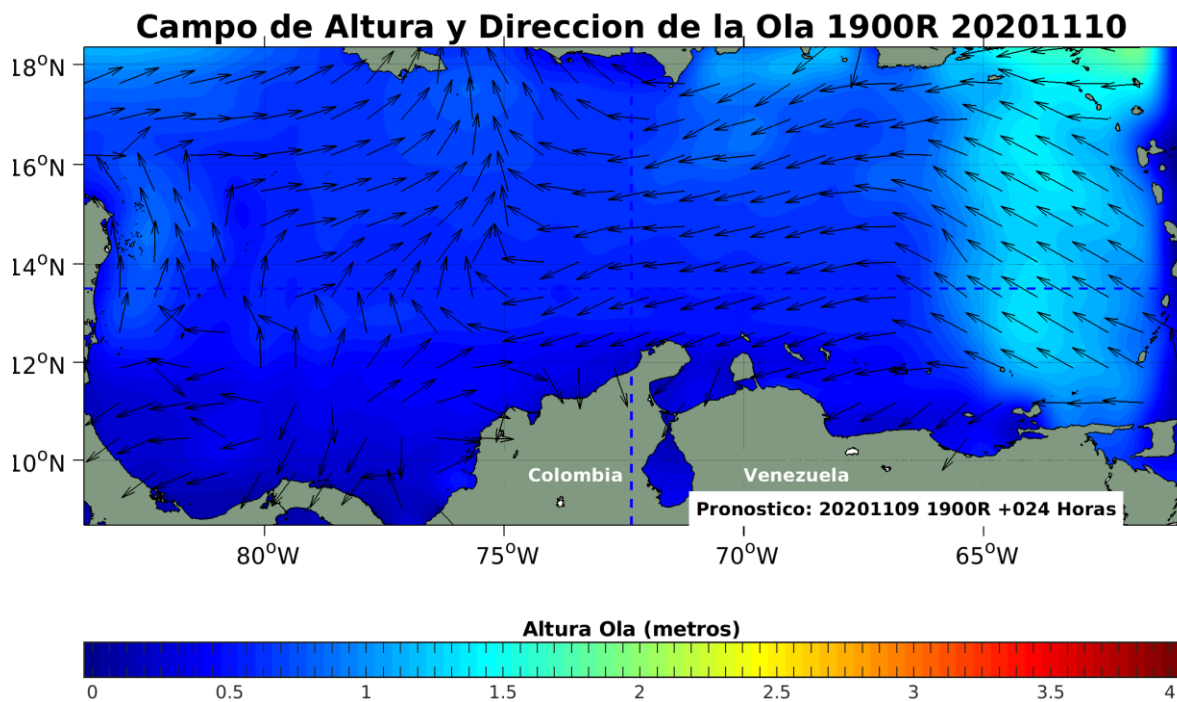


Figura 5: Pronóstico de la altura y dirección de las olas en el Mar Caribe, noviembre 10 de 2020.
Fuente: CIOH

NOTA: Para emitir las recomendaciones, se tiene de referencia las citadas por el IDEAM, en los comunicados especiales que esta entidad elabora.

RECOMENDACIONES PARA LA ZONA MARÍTIMA DEL CARIBE COLOMBIANO

- Activar y reforzar las medidas de prevención orientadas a la reducción de los riesgos causados por eventos hidrometeorológicos extremos, tanto a los consejos municipales y la comunidad en general, con el fin de evitar pérdida de vidas humanas y bienes materiales.
- Para los operadores de pequeñas embarcaciones, turistas y pescadores, se les aconseja seguir de cerca la evolución diaria de las condiciones meteorológicas y marinas. De igual manera, es importante que atiendan las recomendaciones emitidas por las Capitanías de Puerto.

RECOMENDACIONES PARA LA COMUNIDAD

- Atender las indicaciones y recomendaciones de las entidades de control, organismos de emergencia y de respuesta.
- Disponer y compartir con los familiares y vecinos los números telefónicos de los organismos de respuesta municipales.
- Monitorear el estado de los acueductos veredales y realizar su mantenimiento preventivo.
- Tener a la mano un maletín con copia de los documentos de identidad de cada uno de los integrantes del núcleo familiar, prendas de vestir de recambio, alimentos enlatados, agua, silbato, un radio con pilas y una linterna.
- Conocer y revisar los planes de emergencia, las rutas de evacuación y los puntos de encuentro.
- No arrojar basuras ni escombros en quebradas, ríos y calles de centros urbanos.

RECOMENDACIONES ANTE LA POSIBILIDAD DE CRECIENTES SÚBITAS, INUNDACIONES y DESLIZAMIENTOS DE TIERRA

- Dada la susceptibilidad de ocurrencia de crecientes súbitas en los ríos de alta pendiente y deslizamientos de tierra, principalmente en el sur del departamento, se recomienda estar atentos a los boletines que se emiten de forma diaria, así mismo a los pobladores de zonas planas por la probabilidad que ocurran inundaciones.

RECOMENDACIONES TORMENTAS ELÉCTRICAS, VIENTOS FUERTES O VENDAFALES

- Buscar un refugio seguro.
- No exponerse en zonas abiertas, debajo de árboles y estructuras metálicas altas, toda vez que podrían ser objeto de descargas.
- Evitar actividades deportivas en áreas abiertas en el momento de tempestades.
- Asegurar y revisar el estado de los tejados y de estructuras elevadas que puedan colapsar en un momento dado por causa de vientos fuertes, por encima de lo normal.
- Adelantar labores de limpieza de techos, canales bajantes y sumideros.

Elaboró: Francisco Hidalgo Arias – Meteorólogo.