

BOLETIN 008

EL SISTEMA DE ALERTAS TEMPRANAS - SAT DE LA GUAJIRA INFORMA

SOBRE LAS CONDICIONES METEOROLOGICAS EN EL DEPARTAMENTO DE LA GUAJIRA

(fecha: noviembre 11 de 2020, hora 07:00 am)

En La Guajira la tendencia es de mantenerse altos volúmenes de precipitación, por encima de los promedios históricos y que se generan en forma de lluvias entre moderadas y fuertes, acompañadas de tormentas eléctricas y vientos fuertes; esto debido a que la temporada de huracanes en el Océano Atlántico y Mar Caribe ha sido muy activa y además porque la región se encuentra bajo influencia del fenómeno de la Niña.

Continúa la posibilidad que se generen crecientes súbitas en ríos y arroyos de alta pendiente y deslizamientos de tierra, además inundaciones en las zonas planas; por lo tanto, se recomienda seguir atentos a los informes que emite el Sistema de Alertas Tempranas SAT.

ANALISIS METEOROLOGICO

El Centro de Huracanes de Miami (NHC-NOAA) a las 5 am. hora de Colombia, informa que la Tormenta Tropical ETA se localiza en las coordenadas geográficas 25.2N y 84.1W, el sistema tiene vientos máximos sostenidos de 60 nudos(111km/h) y ráfagas de hasta 75 nudos(139km/h), una presión atmosférica mínima de 988mb, la tormenta se desplaza al norte a 10 nudos (18km/h). Por otra parte, la Tormenta Tropical THETA se localiza en la coordenada 29.0N y 34.7W con vientos máximos sostenidos de 55 nudos (102km/h) y ráfagas de hasta 65 nudos(120km/h), tiene una presión atmosférica mínima de 989 mb, la tormenta se desplaza al este noreste a 7 nudos (13km/h)

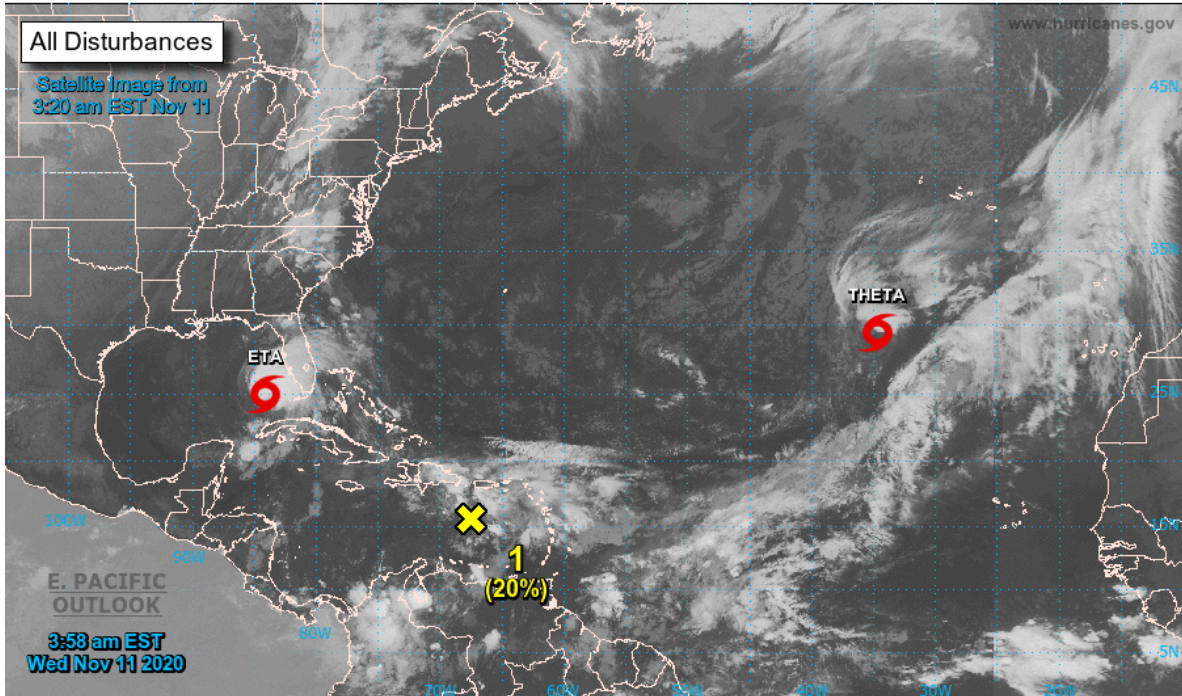
Una onda tropical en el Mar Caribe oriental, se ubica cerca de las coordenadas geográficas 69W y desde 20N hacia el sur, moviéndose hacia el oeste a 10 nudos (18km/h); la onda presenta una fuerte convección y la circulación de los vientos se presenta de forma organizada, lo que indica que existe la probabilidad que la onda se convierta en las próximas horas o días en una depresión o tormenta tropical.

La Guajira a corto, mediano y largo plazo, las condiciones meteorológicas continuarán dependiendo de la intensa actividad de la temporada de huracanes en el Océano Atlántico y Mar Caribe y la persistencia y fortalecimiento del fenómeno de la Niña. En el departamento principalmente hacia el sur hay presencia de abundante nubosidad que generan lluvias de variada intensidad.

Actualmente la ciudad de Riohacha presenta una temperatura de 25°C y cielo nublado.



Two-Day Graphical Tropical Weather Outlook
National Hurricane Center Miami, Florida




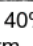





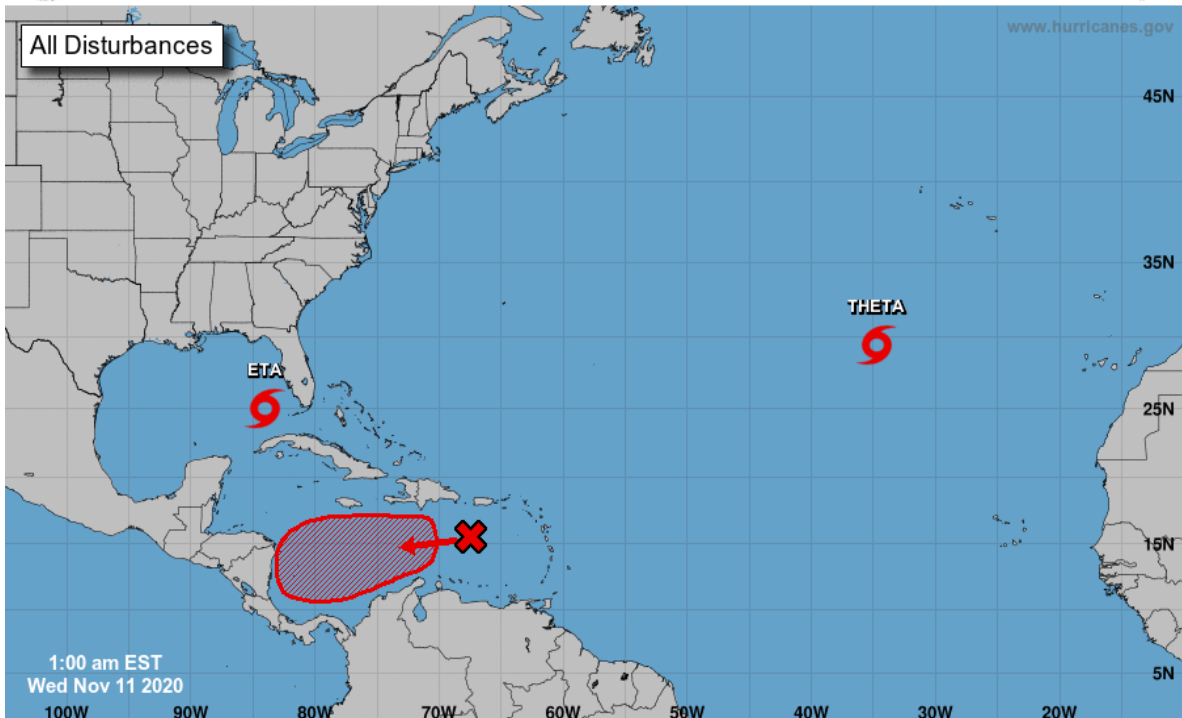
Current Disturbances and Two-Day Cyclone Formation Chance:  < 40%  40-60%  > 60%
Tropical or Sub-Tropical Cyclone:  Depression  Storm  Hurricane
 Post-Tropical Cyclone or Remnants

Figura 1: Posición actual de las Tormentas Tropicales ETA y THETA, noviembre 11 de 2020, hora 3:58 am de Colombia. Fuente: NHC-NOAA.



Five-Day Graphical Tropical Weather Outlook
National Hurricane Center Miami, Florida



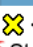






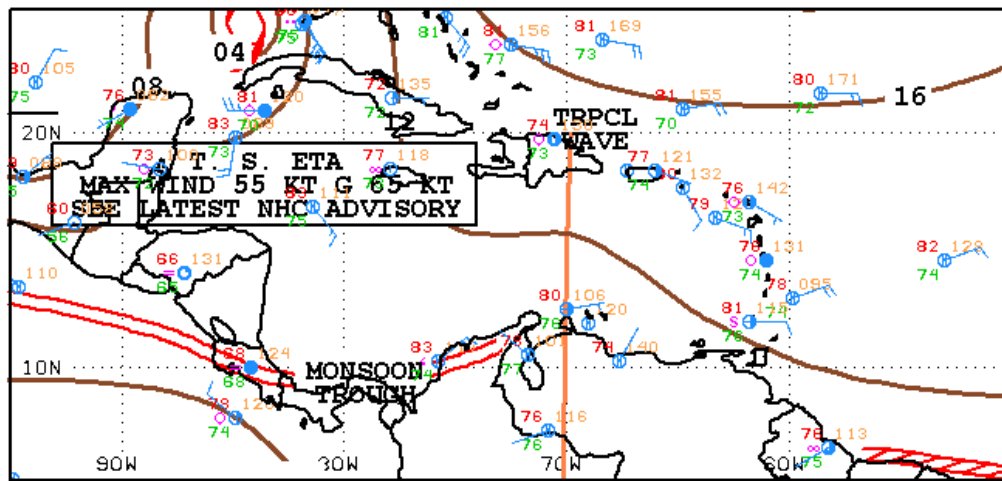
Current Disturbances and Five-Day Cyclone Formation Chance:  < 40%  40-60%  > 60%
Tropical or Sub-Tropical Cyclone:  Depression  Storm  Hurricane
 Post-Tropical Cyclone or Remnants

Figura 2: Muestra la situación meteorológica actual en el Atlántico y Mar Caribe y una proyección para los próximos 5 días. Fuente: NOAA.



06Z CARIBBEAN SURFACE ANALYSIS
ISSUED:
Wed Nov 11 08:44:43 UTC 2020

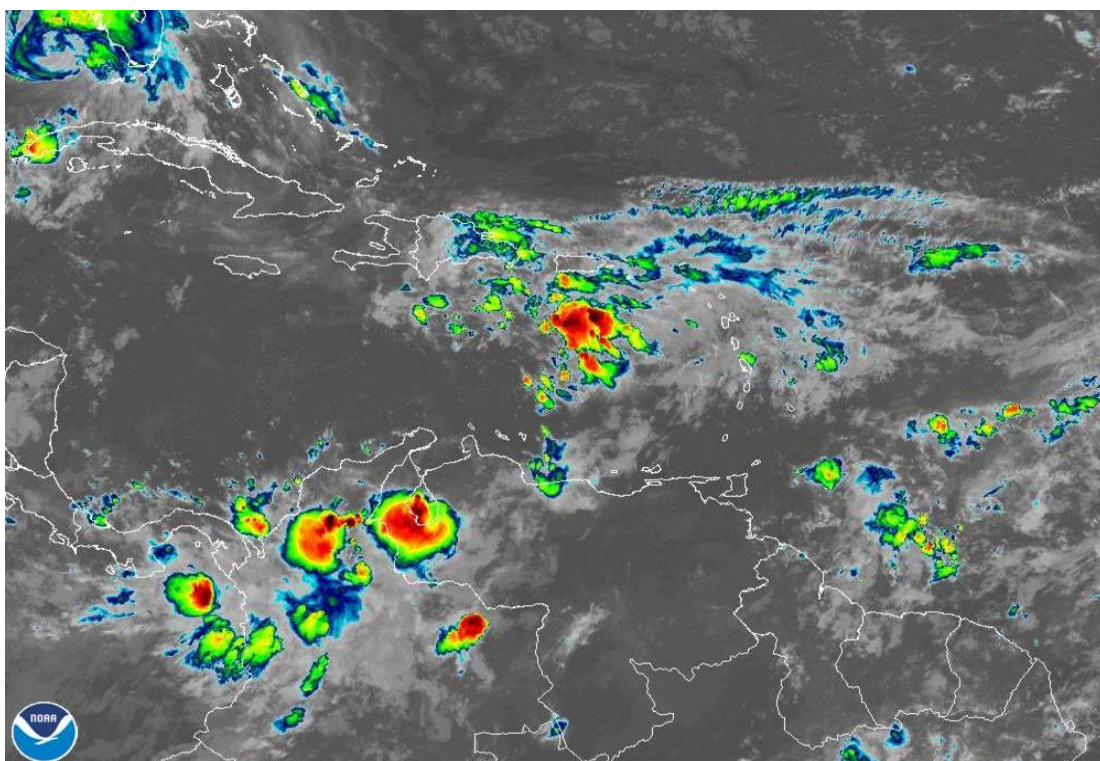
NATIONAL HURRICANE CENTER
MIAMI, FLORIDA
BY TAFB ANALYST: MT
COLLABORATING CENTERS: NHC OPC

Figura 3: Muestra la ubicación de ondas tropicales en el Mar Caribe. Fuente: NOAA

PRONOSTICO METEOROLOGICO PARA LAS PROXIMAS 36 HORAS

La Guajira continuará con predominio de tiempo lluvioso principalmente en la parte sur, las precipitaciones se pueden presentar a diferentes horas del día o la noche de forma moderada o fuertes y en forma de chubascos de corta duración o aguaceros de larga duración. El incremento en el volumen de las precipitaciones, genera la probabilidad que aumente el nivel de los ríos y sus afluentes como arroyos y quebradas, esa situación podría provocar crecientes subitas en los ríos de alta pendiente y deslizamientos de tierra, además de inundaciones en las zonas planas, perjudicando a los pobladores, cultivos y semovientes.

Para Riohacha el pronóstico se presenta de la siguiente manera: hoy en la mañana temperatura de 29°C, cielo ligeramente nublado; en la tarde temperatura de 30°C, con poca probabilidad de lloviznas. Para el día 12 de noviembre en la mañana, temperatura 28°C, con cielo nublado con probabilidad de lloviznas



11 Nov 2020 11:20Z NOAA/NESDIS/STAR GOES-East Band 13

Figura 4: Imagen satelital GOES, noviembre 11 de 2020, hora 6:20 am de Colombia. Fuente: NOAA

El Centro de Investigaciones Oceanográficas e Hidrográficas CIOH de Cartagena, presenta el pronóstico de altura y dirección de las olas en el Mar Caribe Colombiano.

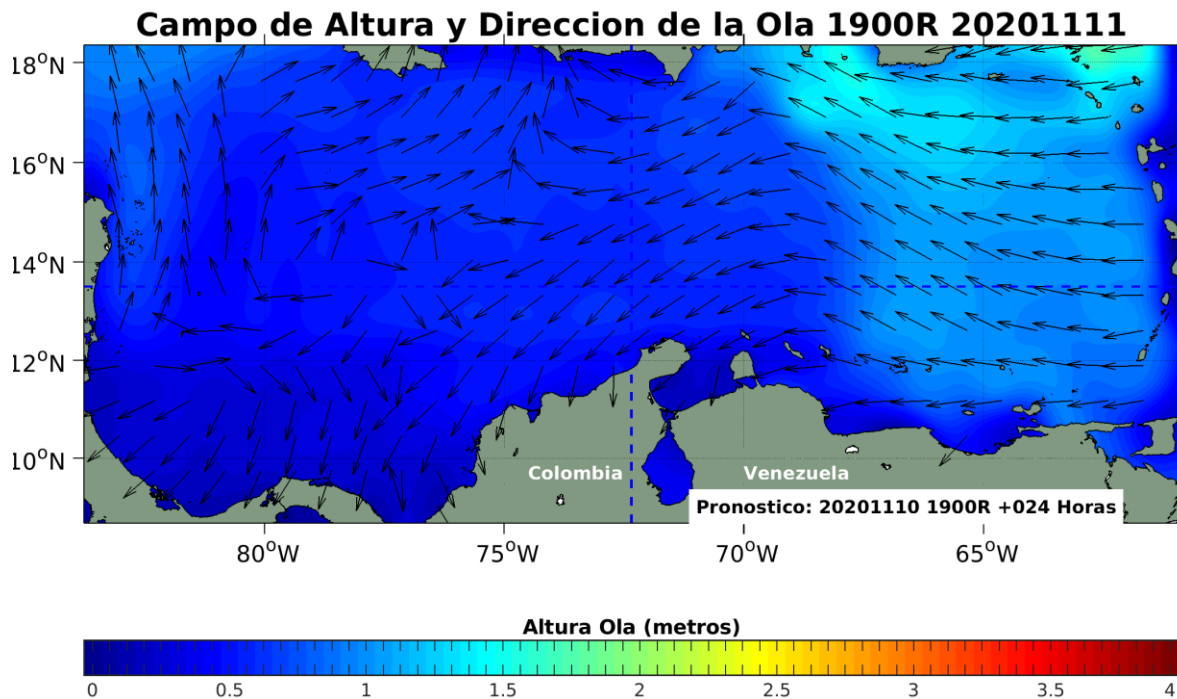


Figura 5: Pronóstico de la altura y dirección de las olas en el Mar Caribe, noviembre 11 de 2020.
Fuente: CIOH

NOTA: Para emitir las recomendaciones, se tiene de referencia las citadas por el IDEAM, en los comunicados especiales que esta entidad elabora.

RECOMENDACIONES PARA LA ZONA MARÍTIMA DEL CARIBE COLOMBIANO

- Activar y reforzar las medidas de prevención orientadas a la reducción de los riesgos causados por eventos hidrometeorológicos extremos, tanto a los consejos municipales y la comunidad en general, con el fin de evitar pérdida de vidas humanas y bienes materiales.
- Para los operadores de pequeñas embarcaciones, turistas y pescadores, se les aconseja seguir de cerca la evolución diaria de las condiciones meteorológicas y marinas. De igual manera, es importante que atiendan las recomendaciones emitidas por las Capitanías de Puerto.

RECOMENDACIONES PARA LA COMUNIDAD

- Atender las indicaciones y recomendaciones de las entidades de control, organismos de emergencia y de respuesta.
- Disponer y compartir con los familiares y vecinos los números telefónicos de los organismos de respuesta municipales.
- Monitorear el estado de los acueductos veredales y realizar su mantenimiento preventivo.
- Tener a la mano un maletín con copia de los documentos de identidad de cada uno de los integrantes del núcleo familiar, prendas de vestir de recambio, alimentos enlatados, agua, silbato, un radio con pilas y una linterna.
- Conocer y revisar los planes de emergencia, las rutas de evacuación y los puntos de encuentro.
- No arrojar basuras ni escombros en quebradas, ríos y calles de centros urbanos.

RECOMENDACIONES ANTE LA POSIBILIDAD DE CRECIENTES SÚBITAS, INUNDACIONES y DESLIZAMIENTOS DE TIERRA

- Dada la susceptibilidad de ocurrencia de crecientes súbitas en los ríos de alta pendiente y deslizamientos de tierra, principalmente en el sur del departamento, se recomienda estar atentos a los boletines que se emiten de forma diaria, así mismo a los pobladores de zonas planas por la probabilidad que ocurran inundaciones.

RECOMENDACIONES TORMENTAS ELÉCTRICAS, VIENTOS FUERTES O VENDAVALES

- Buscar un refugio seguro.
- No exponerse en zonas abiertas, debajo de árboles y estructuras metálicas altas, toda vez que podrían ser objeto de descargas.
- Evitar actividades deportivas en áreas abiertas en el momento de tempestades.
- Asegurar y revisar el estado de los techados y de estructuras elevadas que puedan colapsar en un momento dado por causa de vientos fuertes, por encima de lo normal.
- Adelantar labores de limpieza de techos, canales bajantes y sumideros.

Elaboró: Francisco Hidalgo Arias – Meteorólogo.