

## RESUMEN DE CONDICIONES HIDROMETEOROLÓGICAS

### NIVELES DE LOS PRINCIPALES RÍOS DEL PAÍS

Fecha 15/08/2015  
Hora 11:30 p.m.

Río Magdalena			
Estación	Nivel Actual	Medio	Mínimo
Pte Santander	1.91	2.28	1.83
Nariño	1.76	1.86	1.10
Arrancapumas	1.83	3.09	2.15
Pto. Salgar	1.48	2.52	2.05
Pto. Berrio	2.22	3.18	2.75
Barrancabermeja	0.80	2.04	1.48
San Pablo	3.67		
El Banco	4.72	5.40	4.67
Calamar	3.52	5.30	4.19

Río Cauca			
Estación	Nivel Actual	Medio	Mínimo
Juanchito	1.90	2.66	1.83
La Victoria	1.03	3.65	2.80
La Virginia	0.51	2.45	1.85
Las Varas	3.87	2.70	2.18

Río Atrato			
Estación	Nivel Actual	Medio	Mínimo
Quibdó	4.55	3.30	1.75

Río Ranchería			
Estación	Nivel Actual	Medio	Mínimo
San Francisco	0.55		0.58

Río Meta			
Estación	Nivel Actual	Medio	Mínimo
Pte. Lleras	5.87	3.06	2.72
Cabuyaro	5.02	2.23	1.81

Río Casanare			
Estación	Nivel Actual	Medio	Mínimo
Cravo Norte	5.69	3.22	2.99

Río Cravo Sur			
Estación	Nivel Actual	Medio	Mínimo
Pte. Yopal	1.45	0.60	0.49

Información actualizada del 15 de Agosto de 2015

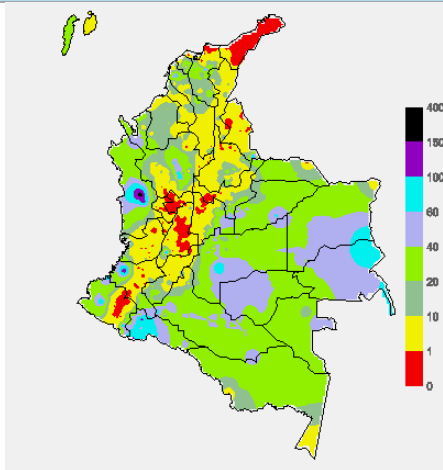
### ALERTAS DESLIZAMIENTOS

Se presenta una probabilidad alta de ocurrencia de deslizamientos en los departamentos de Antioquia, Boyacá, Cundinamarca, Norte de Santander, Tolima, Casanare, Chocó, Arauca, Nariño, Meta, Putumayo.

### ALERTAS POR INCENDIOS DE LA COBERTURA VEGETAL

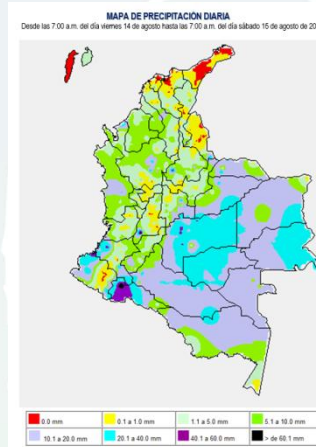
Se presenta una probabilidad alta de ocurrencia de incendios de la cobertura vegetal en los departamentos de La Guajira, Magdalena, Caldas, Cundinamarca, Huila, Nariño, Norte de Santander, Tolima, Valle del Cauca y Cauca.

### PRECIPITACIONES EN LOS ÚLTIMOS TRES DÍAS



En los últimos tres días los mayores volúmenes de precipitación se han dado en Chocó, Cauca, Golfo de Urabá, Vichada, Guainía, Meta, occidente de Guaviare, oriente de Vaupés y sectores de los piedemontes de la Orinoquia y la Amazonia. Se mantienen por su parte condiciones de tiempo seco en La Guajira y en zonas de Tolima, Huila y en las montañas de Cauca, Valle del Cauca y Nariño.

### PRECIPITACIONES EN LAS ÚLTIMAS 24 HORAS



Las lluvias de mayor volumen se concentraron en amplios sectores de la región Orinoquia y Amazonia. En otros sectores, fuertes lluvias en sectores del litoral de Valle del Cauca y Nariño. El mayor volumen se registró en el municipio de: Villagarzón (Putumayo), con 102.0 mm.

## RESUMEN DE CONDICIONES HIDROMETEOROLÓGICAS

### EMBALSES

La condición de los embalses a nivel nacional se encuentra entre el 20% y el 100% de su capacidad.

ZONA	EMBALSE			VOLUMEN ÚTIL DIARIO (%)
ANTIOQUIA	AMANI			26.84
	MIRAFLORES			51.51
	PENOL			64.36
	PLAYAS			66.87
	PORCE II			19.98
	PORCE III			37.08
	PUNCHINÁ			29.82
	RIOGRANDE2			61.34
	SAN LORENZO			66.53
CARIBE	TRONERAS			52.54
	URRA I			42.24
CENTRO	AGREGADO BOGOTÁ	59.34	NEUSA	68.05
			SISGA	92.05
			TOMINÉ	53.24
	BETANIA			82.88
	MUÑA			63.37
	PRADO			37.36
	TOPOCORO			31.38
	CHUZA			100.83
	ESMERALDA			99.19
VALLE DEL CAUCA	GUAVIO			99.30
	ALTO ANCHICAYÁ			32.37
	CALIMA 1			49.45
	SALVAJINA			31.79

Nota: Para mayor información sobre los diferentes niveles de alerta, consulte el siguiente vínculo en nuestro portal web: <http://www.pronosticosyalertas.gov.co/jsp/750>