

RESUMEN DE CONDICIONES HIDROMETEOROLÓGICAS

NIVELES DE LOS PRINCIPALES RÍOS DEL PAÍS

Río Magdalena			
Estación	Nivel Actual	Medio	Mínimo
Pte Santander	4.09	2.28	1.83
Nariño	3.36	1.86	1.10
Arrancaplumas	3.38	3.09	2.15
Pto. Salgar	2.51	2.52	2.05
Pto. Berrio	2.70	3.18	2.75
Barrancabermeja	0.72	2.04	1.48
San Pablo	3.52		
El Banco	4.44	5.40	4.67
Calamar	3.41	5.30	4.19

Río Cauca			
Estación	Nivel Actual	Medio	Mínimo
Juanchito	1.16	2.66	1.83
La Victoria	1.38	3.65	2.80
La Virginia	0.55	2.45	1.85
Las Varas	3.97	2.70	2.18

Río Atrato			
Estación	Nivel Actual	Medio	Mínimo
Quibdó	2.36	3.30	1.75

Río Ranchería			
Estación	Nivel Actual	Medio	Mínimo
San Francisco	0.56		0.58

Río Meta			
Estación	Nivel Actual	Medio	Mínimo
Pte. Lleras	6.22	3.06	2.72
Cabuyaro	6.10	2.23	1.81

Río Casanare			
Estación	Nivel Actual	Medio	Mínimo
Cravo Norte	7.50	3.22	2.99

Río Cravo Sur			
Estación	Nivel Actual	Medio	Mínimo
Pte. Yopal	1.60	0.60	0.49

Información actualizada del 18 de agosto de 2015

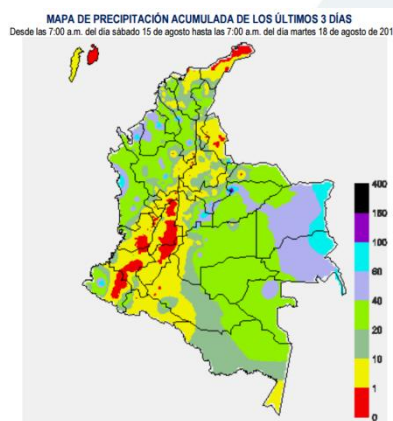
ALERTAS DESLIZAMIENTOS

Se presenta una probabilidad alta de ocurrencia de deslizamientos en los departamentos de Antioquia, Boyacá, Cundinamarca, Norte de Santander, Chocó, Nariño, Casanare, Meta y Putumayo.

ALERTAS POR INCENDIOS DE LA COBERTURA VEGETAL

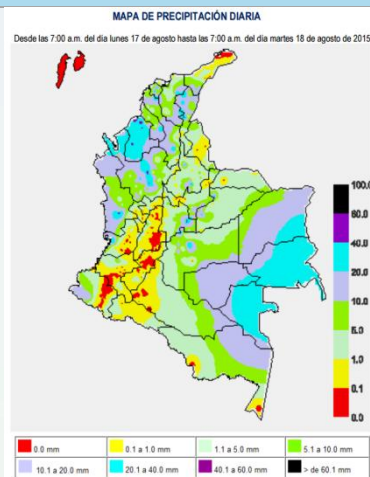
Se presenta una probabilidad alta de ocurrencia de incendios de la cobertura vegetal en los departamentos de La Guajira, Cesar, Magdalena, Caldas, Huila, Quindío, Santander, Nariño, Tolima, Valle del Cauca y Cauca.

PRECIPITACIONES EN LOS ÚLTIMOS TRES DÍAS



Las lluvias más significativas se han concentrado en Vichada, Casanare, Guainía, centro de Chocó, occidente de Nariño y sectores de las costas de la región Caribe. Zonas de los valles interandinos prevalecen con condiciones secas, al igual que el norte de la región Caribe.

PRECIPITACIONES EN LAS ÚLTIMAS 24 HORAS



En horas de la mañana se disiparon las precipitaciones en el noroccidente del país aunque se incrementaron en el nororiente de Vichada. Las precipitaciones más importantes se presentaron principalmente sobre las regiones Andina y Caribe. El mayor volumen se registró en el municipio de Gachalá (Cundinamarca) con 64.7 mm.

RESUMEN DE CONDICIONES HIDROMETEOROLÓGICAS

EMBALSES

La condición de los embalses a nivel nacional se encuentra entre el 11% y el 101% de su capacidad.

ZONA	EMBALSE			VOLUMEN ÚTIL DIARIO (%)
ANTIOQUIA	AMANI			26.40
	MIRAFLORES			52.14
	PENOL			64.94
	PLAYAS			41.99
	PORCE II			20.66
	PORCE III			61.84
	PUNCHINÁ			43.87
	RIOGRANDE2			60.71
	SAN LORENZO			67.39
CARIBE	TRONERAS			39.69
	URRÀ I			45.88
CENTRO	AGREGADO BOGOTÁ	60.52	NEUSA	68.52
			SISGA	95.67
			TOMINE	54.21
	BETANIA			91.37
	MUÑA			92.37
	PRADO			36.70
	TOPOCORO			32.28
	CHUZA			100.54
	ESMERALDA			99.61
	GUAVIO			99.14
VALLE DEL CAUCA	ALTO ANCHICAYÁ			37.05
	CALIMA 1			49.67
	SALVAJINA			32.39

Nota: Para mayor información sobre los diferentes niveles de alerta, consulte el siguiente vínculo en nuestro portal web: <http://www.pronosticosyalertas.gov.co/jsp/750>