

RESUMEN DE CONDICIONES HIDROMETEOROLÓGICAS

NIVELES DE LOS PRINCIPALES RÍOS DEL PAÍS

Río Magdalena			
Estación	Nivel Actual	Medio	Mínimo
Pte Santander	3.40	2.28	1.83
Nariño	3.62	1.86	1.10
Arrancaplumas	3.61	3.09	2.15
Pto. Salgar	2.79	2.52	2.05
Pto. Berrio	2.55	3.18	2.75
Barrancabermeja	1.43	2.04	1.48
San Pablo	4.02		
El Banco	4.30	5.40	4.67
Calamar	3.33	5.30	4.19

Río Cauca			
Estación	Nivel Actual	Medio	Mínimo
Juanchito	0.94	2.66	1.83
La Victoria	1.44	3.65	2.80
La Virginia	0.71	2.45	1.85
Las Varas	3.89	2.70	2.18

Río Atrato			
Estación	Nivel Actual	Medio	Mínimo
Quibdó	2.69	3.30	1.75

Río Ranchería			
Estación	Nivel Actual	Medio	Mínimo
San Francisco	0.75		0.58

Río Meta			
Estación	Nivel Actual	Medio	Mínimo
Pte. Lleras	6.00	3.06	2.72
Cabuyaro	5.66	2.23	1.81

Río Casanare			
Estación	Nivel Actual	Medio	Mínimo
Cravo Norte	8.02	3.22	2.99

Río Cravo Sur			
Estación	Nivel Actual	Medio	Mínimo
Pte. Yopal	1.50	0.60	0.49

Información actualizada del 20 de agosto de 2015

ALERTAS DESLIZAMIENTOS

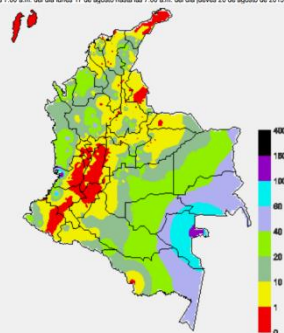
Se presenta una probabilidad alta de ocurrencia de deslizamientos en los departamentos de Antioquia, Boyacá, Cundinamarca, Norte de Santander, Cauca, Chocó, Valle del Cauca y Meta.

ALERTAS POR INCENDIOS DE LA COBERTURA VEGETAL

Se presenta una probabilidad alta de ocurrencia de incendios de la cobertura vegetal en los departamentos de La Guajira, Cesar, Magdalena, Caldas, Huila, Quindío, Risaralda, Norte de Santander, Santander, Cundinamarca, Nariño, Tolima, Valle del Cauca y Cauca.

PRECIPITACIONES EN LOS ÚLTIMOS TRES DÍAS

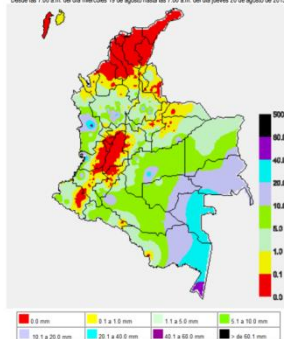
MAPA DE PRECIPITACIÓN ACUMULADA DE LOS ÚLTIMOS 3 DÍAS
Desde las 7:00 a.m. del día lunes 17 de agosto hasta las 7:00 a.m. del día jueves 20 de agosto de 2015.



En los últimos tres días los mayores volúmenes de precipitación se registraron sobre amplias zonas de la región Amazónica y sectores dispersos de las regiones Orinoquía y Pacífica. Las precipitaciones (40.1 - 150.0 mm) se presentaron en amplios sectores de Guainía, Vaupés, zonas del oriente de Guaviare, Amazonas y Vichada; al igual en sectores dispersos del Valle del Cauca. Volúmenes de precipitación entre los 10.1 y 40.0 mm se reportaron sobre el centro de la región Amazónica, gran parte del área de la región Orinoquía, Pacífica, occidente y sur de la región Caribe y nororiental de la región Andina. Lluvias inferiores a los 10.0 mm se registraron en diversas zonas del norte, centro y sur de la región Andina, y centro-norte de la región Orinoquía y Caribe.

PRECIPITACIONES EN LAS ÚLTIMAS 24 HORAS

MAPA DE PRECIPITACIÓN DIARIA
Desde las 7:00 a.m. del día miércoles 19 de agosto hasta las 7:00 a.m. del día jueves 20 de agosto de 2015.



Durante las últimas 24 horas se registraron volúmenes de lluvia superiores a los 20.0 mm en zonas dispersas del sur de Antioquia, sectores del suroriente de Cundinamarca y Santander, Chocó, Valle del Cauca y Meta. Las precipitaciones más importantes se presentaron principalmente sobre las regiones Pacífica y Amazónica con volúmenes entre 10.0 - 60.0 mm en amplias áreas de los departamentos de Guainía, Vaupés, sectores del oriente de Amazonas y Guaviare; el mayor volumen se registró en el municipio de Quibdó (Chocó) con 48.7 mm.

RESUMEN DE CONDICIONES HIDROMETEOROLÓGICAS

EMBALSES

La condición de los embalses a nivel nacional se encuentra entre el 5% y el 100% de su capacidad.

ZONA	EMBALSE			VOLUMEN ÚTIL DIARIO (%)
ANTIOQUIA	AMANI			26.25
	MIRAFLORES			52.40
	PENOL			65.77
	PLAYAS			74.72
	PORCE II			31.73
	PORCE III			65.72
	PUNCHINA			4.63
	RIOGRANDE2			60.56
	SAN LORENZO			71.04
CARIBE	TRONERAS			48.39
	URRA I			50.17
CENTRO	AGREGADO BOGOTÁ	61.00	NEUSA	68.75
			SISGA	96.50
			TOMINÉ	54.67
	BETANIA			80.37
	MUÑA			100.05
	PRADO			36.70
	TOPOCORO			32.80
	CHUZA			100.19
	ESMERALDA			100.00
	GUAVIO			99.10
VALLE DEL CAUCA				ALERTA AMARILLA
	ALTO ANCHICAYA			32.79
	CALIMA 1			49.79
	SALVAJINA			31.86

Nota: Para mayor información sobre los diferentes niveles de alerta, consulte el siguiente vínculo en nuestro portal web: <http://www.pronosticosyalertas.gov.co/jsp/750>