

RESUMEN DE CONDICIONES HIDROMETEOROLÓGICAS

NIVELES DE LOS PRINCIPALES RÍOS DEL PAÍS

Río Magdalena			
Estación	Nivel Actual	Medio	Mínimo
Pte Santander	1.98	2.28	1.83
Nariño	3.12	1.86	1.10
Arrancaplumas	3.24	3.09	2.15
Pto. Salgar	2.44	2.52	2.05
Pto. Berrio	2.91	3.18	2.75
Barrancabermeja	1.70	2.04	1.48
San Pablo	4.37		
El Banco	4.61	5.40	4.67
Calamar	3.28	5.30	4.19

Río Cauca			
Estación	Nivel Actual	Medio	Mínimo
Juanchito	1.70	2.66	1.83
La Victoria	1.30	3.65	2.80
La Virginia	0.69	2.45	1.85
Las Varas	4.18	2.70	2.18

Río Atrato			
Estación	Nivel Actual	Medio	Mínimo
Quibdó	2.89	3.30	1.75

Río Ranchería			
Estación	Nivel Actual	Medio	Mínimo
San Francisco	0.60		0.58

Río Meta			
Estación	Nivel Actual	Medio	Mínimo
Pte. Lleras	5.64	3.06	2.72
Cabuyaro	5.24	2.23	1.81

Río Casanare			
Estación	Nivel Actual	Medio	Mínimo
Cravo Norte	7.92	3.22	2.99

Río Cravo Sur			
Estación	Nivel Actual	Medio	Mínimo
Pte. Yopal	1.45	0.60	0.49

Información actualizada del 22 de agosto de 2015

ALERTAS DESLIZAMIENTOS

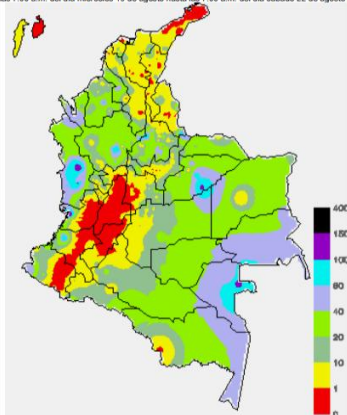
Se presenta una probabilidad alta de ocurrencia de deslizamientos en los departamentos de Antioquia, Boyacá, Cundinamarca, Norte de Santander, Cauca, Chocó, Valle del Cauca y Meta.

ALERTAS POR INCENDIOS DE LA COBERTURA VEGETAL

Se presenta una probabilidad alta de ocurrencia de incendios de la cobertura vegetal en los departamentos de La Guajira, Boyacá, Cesar, Magdalena, Caldas, Huila, Quindío, Risaralda, Norte de Santander, Santander, Cundinamarca, Nariño, Tolima, Valle del Cauca y Cauca.

PRECIPITACIONES EN LOS ÚLTIMOS TRES DÍAS

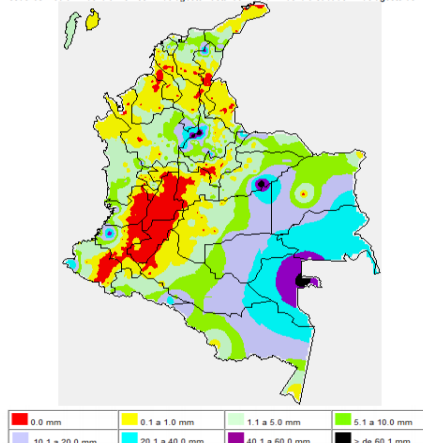
MAPA DE PRECIPITACIÓN ACUMULADA DE LOS ÚLTIMOS 3 DÍAS
Desde las 7:00 a.m. del día miércoles 19 de agosto hasta las 7:00 a.m. del día sábado 22 de agosto de 2015.



En los últimos tres días las precipitaciones más significativas y con volúmenes que superaron los 150 mm se concentraron en el centro de Chocó, sur de Antioquia, oriente de Casanare, Medio Magdalena, nororiente de Boyacá, Cauca, sur de Nariño y el extremo oriental de la Amazonia. Lluvias entre 20 y 40 mm se registraron en el norte de la región Andina y el sur de la región Caribe. Tiempo seco con ausencia de lluvias en Tolima, Huila, y valles interandinos de Valle, Cauca y Nariño.

PRECIPITACIONES EN LAS ÚLTIMAS 24 HORAS

Desde las 7:00 a.m. del día viernes 21 de agosto hasta las 7:00 a.m. del día sábado 22 de agosto de 2015



El mapa de lluvias acumuladas en 24 horas indica que las precipitaciones más fuertes por encima de 40 mm se reportaron en el Medio Magdalena, oriente de Casanare, norte de Cauca, sur de Nariño, norte de Cesar, nororiente de Boyacá, y extremo oriental de la región amazónica. Para resaltar algunos valores puntuales se destacaron las lluvias en Barrancabermeja (80.5 mm), Villa Fátima en Vaupés (70 mm) y Orocué en Casanare (72 mm).

RESUMEN DE CONDICIONES HIDROMETEOROLÓGICAS

EMBALSES

La condición de los embalses a nivel nacional se encuentra entre el 26% y el 100% de su capacidad.

ZONA	EMBALSE			VOLUMEN ÚTIL DIARIO (%)
ANTIOQUIA	AMANI			23.72
	MIRAFLORES			53.35
	PENOL			66.40
	PLAYAS			85.63
	FORCE II			18.49
	FORCE III			81.35
	PUNCHINA			20.61
	RIOGRANDE2			62.83
CARIBE	SAN LORENZO			72.47
	TRONERAS			45.61
CENTRO	URRÁ I			50.83
	AGREGADO BOGOTÁ	61.22	NEUSA	68.75
			SISGA	96.50
			TOMINÉ	54.97
	BETANIA			78.29
	MUÑA			97.26
	PRADO			36.55
	TOPOCOCO			33.03
	CHUZA			100.0
VALLE DEL CAUCA	ESMERALDA			99.32
	GUAYO			98.91
	ALTO ANCHICAYÁ			29.19
	CALIMA 1			48.80
	SALVAJINA			29.91

Nota: Para mayor información sobre los diferentes niveles de alerta, consulte el siguiente vínculo en nuestro portal web: <http://www.pronosticosyalertas.gov.co/jsp/750>