

RESUMEN DE CONDICIONES HIDROMETEOROLÓGICAS

NIVELES DE LOS PRINCIPALES RÍOS DEL PAÍS

Río Magdalena			
Estación	Nivel Actual	Medio	Mínimo
Pte Santander	2.01	2.28	1.83
Nariño	1.95	1.86	1.10
Arrancaplumas	2.01	3.09	2.15
Pto. Salgar	1.57	2.52	2.05
Pto. Berrio	2.52	3.18	2.75
Barrancabermeja	1.70	2.04	1.48
San Pablo	4.44		
El Banco	4.89	5.40	4.67
Calamar	3.34	5.30	4.19

Río Cauca			
Estación	Nivel Actual	Medio	Mínimo
Juanchito	1.12	2.66	1.83
La Victoria	1.42	3.65	2.80
La Virginia	0.65	2.45	1.85
Las Varas	4.09	2.70	2.18

Río Atrato			
Estación	Nivel Actual	Medio	Mínimo
Quibdó	3.63	3.30	1.75

Río Ranchería			
Estación	Nivel Actual	Medio	Mínimo
San Francisco	0.61		0.58

Río Meta			
Estación	Nivel Actual	Medio	Mínimo
Pte. Lleras	5.43	3.06	2.72
Cabuyaro	4.66	2.23	1.81

Río Casanare			
Estación	Nivel Actual	Medio	Mínimo
Cravo Norte	7.57	3.22	2.99

Río Cravo Sur			
Estación	Nivel Actual	Medio	Mínimo
Pte. Yopal	1.85	0.60	0.49

Información actualizada del 25 de agosto de 2015

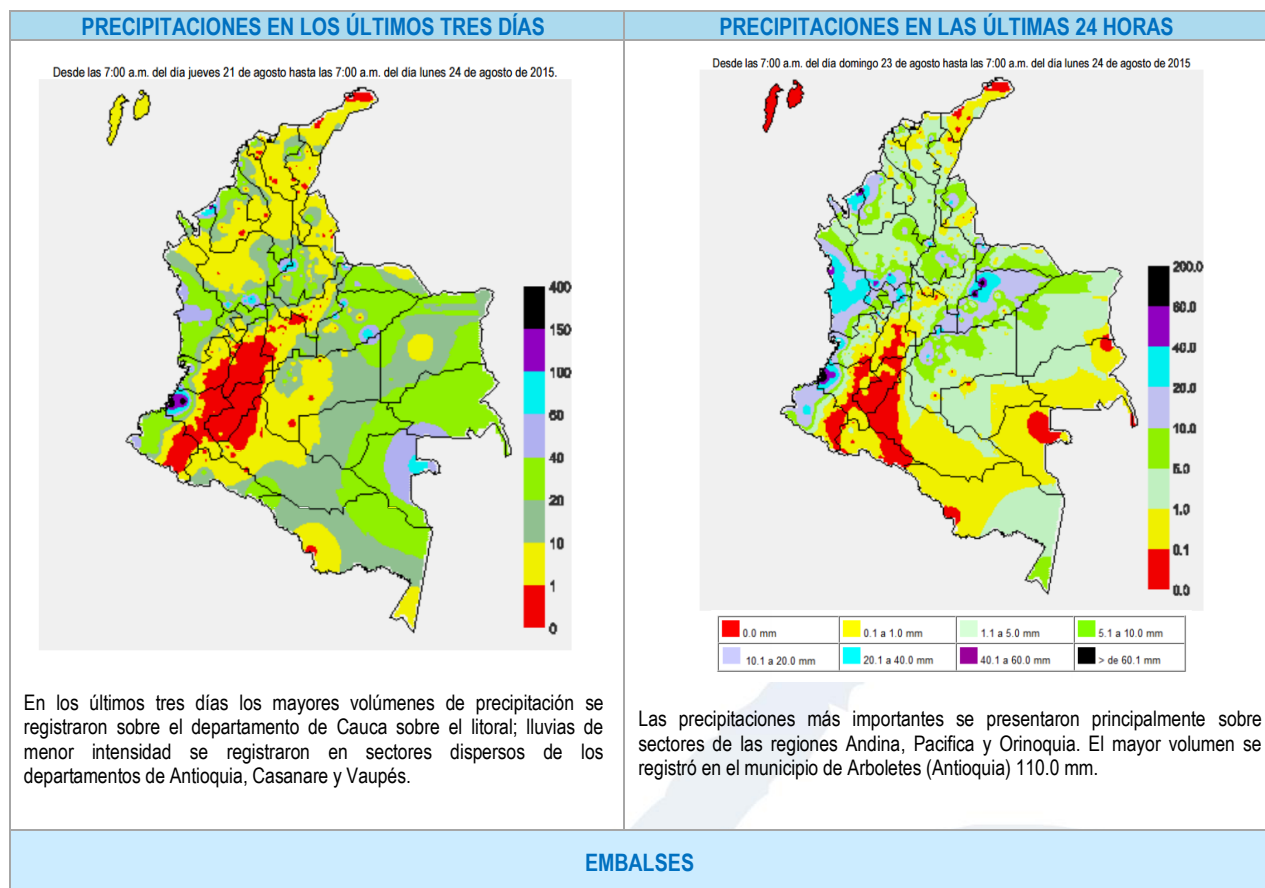
ALERTAS DESLIZAMIENTOS

Se presenta una probabilidad alta de ocurrencia de deslizamientos en los departamentos de Antioquia, Boyacá, Córdoba, Cundinamarca, Norte de Santander, Cauca, Chocó, Valle del Cauca, Casanare y Meta.

ALERTAS POR INCENDIOS DE LA COBERTURA VEGETAL

Se presenta una probabilidad alta de ocurrencia de incendios de la cobertura vegetal en los departamentos de La Guajira, Cesar, Magdalena, Caldas, Huila, Quindío, Norte de Santander, Cundinamarca, Nariño, Tolima, Valle del Cauca y Cauca.

RESUMEN DE CONDICIONES HIDROMETEOROLÓGICAS



La condición de los embalses a nivel nacional se encuentra entre el 26% y el 100% de su capacidad.

ZONA	EMBALSE			VOLUMEN ÚTIL DIARIO (%)
ANTIOQUIA	AMANI			25.48
	MIRAFLORES			54.09
	PEÑOL			67.10
	PLAYAS			78.40
	PORCE II			28.99
	PORCE III			68.22
	PUNCHINÁ			37.49
	RIOGRANDE2			64.51
	SAN LORENZO			68.53
CARIBE	TRONERAS			46.15
	URRÁ I			51.46
CENTRO	AGREGADO BOGOTÁ	61.27	NEUSA	68.99
			SISGA	95.74
			TOMINÉ	55.10
	BETANIA			79.55
	MUÑA			100.05
	PRADO			36.40
	TOPOCORO			33.25
	CHUZA			99.79
	ESMERALDA			97.78
VALLE DEL CAUCA	GUAVIO			98.32
	ALTO ANCHICAYÁ			31.04
	CALIMA 1			48.38
	SALVAJINA			28.59

RESUMEN DE CONDICIONES HIDROMETEOROLÓGICAS

Nota: Para mayor información sobre los diferentes niveles de alerta, consulte el siguiente vínculo en nuestro portal web: <http://www.pronosticosyalertas.gov.co/jsp/750>

