

RESUMEN DE CONDICIONES HIDROMETEOROLÓGICAS

NIVELES DE LOS PRINCIPALES RÍOS DEL PAÍS

Río Magdalena			
Estación	Nivel Actual	Medio	Mínimo
Pte Santander	3.16	2.28	1.83
Nariño	1.79	1.86	1.10
Arrancaplumas	1.89	3.09	2.15
Pto. Salgar	1.57	2.52	2.05
Pto. Berrio	2.37	3.18	2.75
Barrancabermeja	1.56	2.04	1.48
San Pablo	4.31		
El Banco	5.03	5.40	4.67
Calamar	3.36	5.30	4.19

Río Cauca			
Estación	Nivel Actual	Medio	Mínimo
Juanchito	1.00	2.66	1.83
La Victoria	1.38	3.65	2.80
La Virginia	0.64	2.45	1.85
Las Varas	4.04	2.70	2.18

Río Atrato			
Estación	Nivel Actual	Medio	Mínimo
Quibdó	4.56	3.30	1.75

Río Ranchería			
Estación	Nivel Actual	Medio	Mínimo
San Francisco	0.75		0.58

Río Meta			
Estación	Nivel Actual	Medio	Mínimo
Pte. Lleras	5.46	3.06	2.72
Cabuyaro	4.68	2.23	1.81

Río Casanare			
Estación	Nivel Actual	Medio	Mínimo
Cravo Norte	7.98	3.22	2.99

Río Cravo Sur			
Estación	Nivel Actual	Medio	Mínimo
Pte. Yopal	1.40	0.60	0.49

Información actualizada del 25 de agosto de 2015

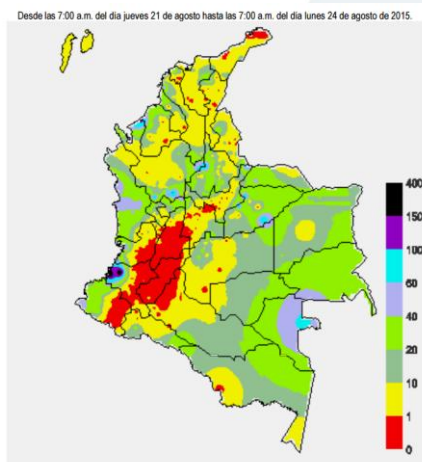
ALERTAS DESLIZAMIENTOS

Se presenta una probabilidad alta de ocurrencia de deslizamientos en los departamentos de Córdoba, Sucre, Antioquia, Cundinamarca, Norte de Santander, Cauca, Chocó, Valle del Cauca, Casanare y Meta.

ALERTAS POR INCENDIOS DE LA COBERTURA VEGETAL

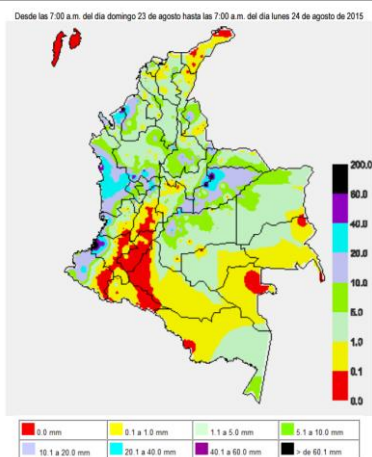
Se presenta una probabilidad alta de ocurrencia de incendios de la cobertura vegetal en los departamentos de La Guajira, Cesar, Magdalena, Caldas, Huila, Quindío, Norte de Santander, Cundinamarca, Nariño, Tolima, Valle del Cauca y Cauca.

PRECIPITACIONES EN LOS ÚLTIMOS TRES DÍAS



En los últimos tres días los mayores volúmenes de precipitación mantuvieron un comportamiento similar, registrándose los de mayor concentración fueron en Chocó, Urabá Antioqueño y litoral de Cauca.

PRECIPITACIONES EN LAS ÚLTIMAS 24 HORAS



Los valores de volúmenes acumulados de precipitación más altos se presentaron en Chocó, Occidente de Antioquia, Córdoba, Córdoba, Sucre y sectores del centro y sur de Bolívar, además al sur del país en Caquetá Guainía y sectores de Vaupés. El mayor volumen se registró en el municipio de Chigorodó (Antioquia) con 79.25mm.

RESUMEN DE CONDICIONES HIDROMETEOROLÓGICAS

EMBALSES

La condición de los embalses a nivel nacional se encuentra entre el 26% y el 100% de su capacidad.

ZONA	EMBALSE			VOLUMEN ÚTIL DIARIO (%)
ANTIOQUIA	AMANI			25.54
	MIRAFLORES			54.15
	PENOL			67.34
	PLAYAS			73.37
	PORCE II			29.13
	PORCE III			62.14
	PUNCHINA			46.28
	RIOGRANDE2			65.12
	SAN LORENZO			69.15
CARIBE	TRONERAS			46.15
	URRA I			52.65
CENTRO	AGREGADO BOGOTÁ	61.25	NEUSA	68.99
			SISGA	95.26
			TOMINÉ	55.14
	BETANIA			79.77
	MUÑA			96.22
	PRADO			36.33
	TOPOCORO			33.39
	CHUZA			99.92
	ESMERALDA			97.35
VALLE DEL CAUCA	GUAVIO			98.09
	ALTO ANCHICAYÁ			30.76
	CALIMA 1			48.31
	SALVAJINA			27.61

Nota: Para mayor información sobre los diferentes niveles de alerta, consulte el siguiente vínculo en nuestro portal web: <http://www.pronosticosyalertas.gov.co/jsp/750>