

CONDICIONES HIDROMETEOROLÓGICAS ACTUALES N° 1142

IDEAM comunica al Sistema Nacional de Prevención y Atención de Desastres (SNGRD) y al Sistema Nacional Ambiental (SINA)

Bogotá D. C., Domingo 16 de agosto de 2015

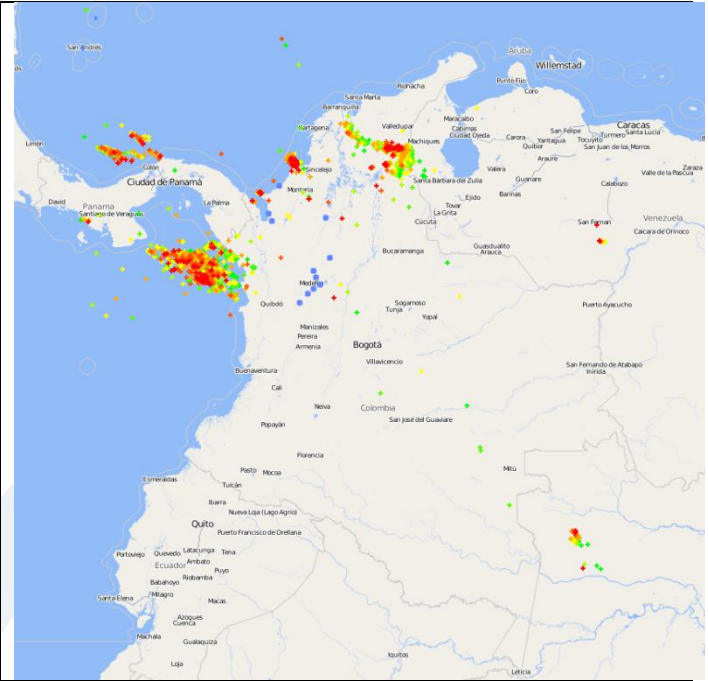
Hora de actualización 01:00 a.m. HLC

ALERTA ROJA
PARA TOMAR ACCIÓN

ALERTA NARANJA
PARA PREPARARSE

ALERTA AMARILLA
PARA INFORMARSE

CONDICIONES METEOROLÓGICAS



Izquierda: Imagen satelital – IDEAM-GOES. Domingo 16 de agosto de 2015. 0:15 a.m. HLC. Derecha: Sistema de monitoreo de tormentas eléctricas en Colombia. Los colores rojos indican las tormentas eléctricas más recientes y los colores verdes las más antiguas.

REGIÓN	DURANTE LAS ÚLTIMAS CUATRO HORAS	PRONÓSTICO DEL ESTADO DEL TIEMPO PARA LAS PRÓXIMAS HORAS
SABANA DE BOGOTÁ	Cielo mayormente cubierto con lluvias de variada intensidad en amplios sectores de la ciudad y de la Sabana.	En las próximas horas se espera cielo mayormente cubierto con lloviznas y lluvias ligeras en diferentes sectores de la ciudad y de la Sabana.
ANDINA	Se ha presentado cielo mayormente cubierto con lluvias fuertes en el Norte de Santander y occidente Antioquia; lluvias ligeras y moderadas en los departamentos de Boyacá, Cundinamarca. Lloviznas o lluvias ligeras sobre sectores del Eje Cafetero, Tolima y Huila.	Durante la noche, se estima que se mantengan las lluvias sobre sectores del Norte de Santander y occidente de Antioquia. Lluvias ligeras a moderadas en diferentes sectores de los departamentos de Boyacá y Cundinamarca; lloviznas en Tolima y Eje Cafetero. Alta probabilidad de actividad eléctrica.
CARIBE	Cielo mayormente cubierto con lluvias con tormentas eléctricas sobre Cesar, Magdalena, estribaciones de la Sierra Nevada de Santa Marta y Golfo de Urabá. Lluvias de menor intensidad para el resto de la región.	En las próximas se mantendrán las lluvias fuertes en Magdalena, estribaciones de la Sierra Nevada de Santa Marta, Atlántico, Bolívar y Cesar. Lluvias de menor intensidad para el resto de la región. Alta probabilidad de actividad eléctrica.
PACIFICA	Se presentaron lluvias fuertes y con actividad eléctrica sobre sectores del norte de Chocó.	Durante la noche se mantendrán las lluvias fuertes en Chocó y lloviznas o lluvias ligeras en Valle del Cauca. Alta probabilidad de actividad eléctrica.
ORINOQUIA	Se han registrado condiciones de cielo mayormente nublado, con lluvias moderadas a fuertes en el oriente de Vichada y lluvias de menor intensidad sobre el piedemonte Llanero.	Durante las próximas horas se estima cielo mayormente cubierto, con lluvias sobre sectores del oriente de Vichada, Meta, Casanare y Arauca incluido el piedemonte.
AMAZONICA	Persisten las lluvias sobre Guainía, Vaupés y se extendieron hacia sectores de Guaviare.	Se prevé condiciones nubladas en gran parte de la región, con lluvias en sectores del oriente de Guainía, Guaviare y Vaupés. Se prevé que las lluvias se extiendan al oriente de Caquetá y Putumayo.

CONDICIONES HIDROMETEOROLÓGICAS ACTUALES N° 1142

REGIÓN	ALERTAS HIDROLÓGICAS
ORINOQUIA	<p>ALERTA ROJA: NIVELES ALTOS EN EL RÍO INÍRIDA Persiste el nivel alto de la lámina de agua en el río Inírida a la altura del municipio de Puerto Inírida, por lo cual se mantiene la alerta roja por niveles que superan la cota crítica de afectación en sectores aledaños del municipio en mención. El IDEAM recomienda autoridades y comités de Gestión del riesgo Local y Regional, así como a la población en general asentada en el sector de Puerto Inírida estén muy atentos al comportamiento del nivel del río.</p> <p>ALERTA AMARILLA: ASCENSO EN EL NIVEL DEL RIO META. Se genera esta alerta dado que EL pasado 15 de agosto de 2015 se presentaron lluvias en la cuenca media del río Meta que incrementaron los niveles de dicho cauce la altura del municipio de Puerto López (Meta). Se recomienda monitorear/observar los niveles en la estación de Puente Lleras con el fin de evitar afectaciones por desbordamientos del río Meta que genere inundaciones en las planicies de las zonas ribereñas del municipio en mención.</p>
ANDINA	<p>ALERTA AMARILLA: ASCENSO EN EL NIVEL DEL RIO BOGOTÁ Se genera esta alerta dado que en horas de la noche del pasado 15 de agosto de 2015 se presentaron lluvias en la cuenca alta del río Bogotá que incrementaron los niveles de dicho cauce la altura de la estación de Santa Rosita en el municipio de Suesca, aunque aun no alcanza el umbral de alerta amarilla, se decide generar la alerta dado que se espera las lluvias continúen durante la madrugada. Se recomienda monitorear los sectores ribereños aguas debajo de la estación en mención.</p> <p>ALERTA AMARILLA: SE PREVÉ CRECIENTES SÚBITAS EN LOS RÍOS DE ALTA PENDIENTE EN SANTANDER Se mantiene este nivel de alerta dado que se prevé crecientes súbitas en los ríos de alta pendiente del departamento de Santander, como producto de las fuertes lluvias e inclusive con tormentas eléctricas que se registraron en la región. Se recomienda especial atención a los ríos: Frio, La Iglesia, Tona, Lebrija, Navas, Chapinero y río de Oro entre otros, cerca a Bucaramanga. El IDEAM recomienda a las autoridades locales y pobladores estar atentos al comportamiento de los niveles de estos ríos, dado que se pronostica que se reactiven las lluvias durante el transcurso del día en la región.</p> <p>ALERTA AMARILLA: INCREMENTO EN LOS AFLUENTES AL EMBALSE DEL GUAVIO De acuerdo con el comunicado de EMGESA del día de hoy 15 de agosto a las 6:00 p.m., se mantiene la Alerta Amarilla por incremento en los caudales de los ríos afluentes al Embalse del Guavio. Según el reporte el nivel del embalse se encuentra en 1630,34 m.s.n.m que equivale a 98.84% del volumen útil. El operador del embalse recomienda a la población ribereña de los cauces El Guavio y Upía (Gachalá-Cundinamarca), no hacer uso ni transitar por las zonas cercanas a los ríos en mención. Igualmente, se resalta que continúan realizando descargas controladas por el rebosadero y monitoreo continuo en las estaciones.</p> <p>ALERTA AMARILLA: PROBABILIDAD DE CRECIENTES SÚBITAS EN LOS RÍOS DE ALTA MONTAÑA DEL DEPARTAMENTOS DE ANTIOQUIA Se genera este alerta dado que durante las últimas horas se presentaron lluvias intensas en la zona norte del departamento de Antioquia las cuales se prevé estén generando incrementos súbitos en ríos de alta pendiente destacándose la cuenca del río Nechí, sin embargo para las quebradas y principales afluentes al río Cauca, en especial la quebrada La Liboriana y el río San Juan, en el sector comprendido entre los municipios de Andes y Puerto Valdivia también se recomienda monitoreo de los niveles de dichos ríos y quebradas.</p>
CARIBE	<p>ALERTA NARANJA: SE PREVÉ ASCENSO EN LOS NIVELES DE LOS RÍOS QUE DESCIENDEN DE LA SIERRA NEVADA DE SANTA MARTA Se Aumenta el nivel de esta alarma dado que se prevé incremento en los niveles de los ríos que descienden de la Sierra Nevada de Santa Marta, en especial los ríos: Fundación, Aracataca, Ariguaní, Guachaca, Piedras, Palomino, Minca, Manzanares y Ranchería, ya que se mantienen las lluvias intensas y prolongadas incluso con presencia de tormentas eléctricas en inmediaciones de la Sierra Nevada (Departamento de Magdalena). Según el pronóstico de Meteorología se espera que en el transcurso de la noche persistan o aumente la intensidad dichas lluvias en la región. Se recomienda a la población en general estar atentos ante posibles ascensos significativos en los niveles de estos ríos.</p> <p>ALERTA AMARILLA: SE PRONOSTICAN ASCENSOS SIGNIFICATIVOS EN LOS NIVELES DE LOS RÍOS MULATOS, LEÓN, CHIGORODÓ Y TURBO, EN EL URABÁ ANTIOQUEÑO Se mantiene esta alerta dado que se pronostica ascenso significativo en el nivel del río Mulatos (que desemboca en el Golfo de Urabá), a la altura de la estación Pueblo Bello en el municipio de Turbo (Antioquia), como producto de las fuertes precipitaciones con tormentas eléctricas que se han presentado sobre la región, las cuales se esperan continúen durante el transcurso del día. Se recomienda a la ciudadanía en general estar atentos al comportamiento del nivel del río Mulatos. Igualmente, por ésta condición de incremento en las lluvias en el Urabá antioqueño, se esperan ascensos importantes en varias corrientes que desembocan en el mar Caribe, donde se destacan los ríos: León, Chigorodó, Carepa, Apartadó, Vijagüal, Zungo, Grande, Guadualito, Currulao y Turbo, por lo cual se previene a los residentes en zonas bajas y aledañas a estas corrientes, especialmente en los ríos Turbo y Chigorodó, estar atentos ante la eventualidad de crecientes súbitas importantes.</p> <p>ALERTA AMARILLA: PROBABILIDAD DE CRECIENTES EN EL RÍO SAN JORGE Se presenta ascenso en los niveles de los ríos San Pedro (estación Puerto libertador) y San Jorge (la altura de las estaciones: Montelíbano, Buenavista y Ayapel) dichos niveles están cercanos a la cota de alerta amarilla razón por la cual se mantiene el nivel de alerta para inundación en el departamento de Córdoba, esta alerta se extiende para los afluentes del río San Jorge en la Cuenca alta. Se recomienda especial atención ante posibles ascensos súbitos en los niveles de los ríos ya en mención.</p> <p>ALERTA AMARILLA: SE PRONOSTICAN ASCENSOS SIGNIFICATIVOS EN LOS NIVELES DE LOS RÍOS GUATAPURÍ, CESAR Y MAGDALENA Se genera esta alerta dado que durante las últimas horas se presentaron lluvias intensas en el departamento de Cesar, las cuales se prevé estén generando incrementos súbitos en ríos ya en mención, se recomienda a los organismos de control monitorear los niveles de los cauces dado que se esperan que las lluvias continúen en horas de la madrugada según pronóstico Meteorológico.</p>

CONDICIONES HIDROMETEOROLÓGICAS ACTUALES N° 1142

PACÍFICA

ALERTA NARANJA: NIVELES ALTOS EN EL RIO ATRATO A LA ALTURA DE QUIBDÓ

El nivel del río Atrato a la altura de Quibdó, se mantiene el descenso del nivel de la lámina de agua sin embargo al contar con valores cercanos a la cota de alerta amarilla y según pronóstico de lluvias para las próximas horas se decide mantener la alerta en dicho nivel. El IDEAM recomienda a los pobladores ribereños de sectores bajos de los municipios de Quibdó, Bojayá, Carmen del Darién y Riosucio (en el departamento del Chocó) y en el municipio e Vigía del fuerte (en el departamento de Antioquia), estar atentos al comportamiento del nivel del río Atrato.

ALERTA AMARILLA: PROBABILIDAD DE CRECIENTES SÚBITAS EN EL RÍO SAN JUAN

Se mantiene esta alerta debido a que se prevén crecientes súbitas en el nivel del río San Juan, monitoreado a la altura del municipio de Tadó (Chocó), como producto de las lluvias de carácter moderado a fuerte e inclusive con tormentas eléctricas que se han presentado sobre la cuenca aportante, las cuales se pronóstica persistan durante el transcurso del día. El IDEAM recomienda a los pobladores ribereños de sectores bajos estar atentos al comportamiento del nivel del río.



CONDICIONES HIDROMETEOROLÓGICAS ACTUALES N° 1142

REGIÓN	ALERTAS POR INCENDIOS DE LA COBERTURA VEGETAL
CARIBE	<p>ALERTA ROJA Amenaza alta de ocurrencia de incendios de la cobertura vegetal en zonas de bosques, cultivos y pastos, localizados en los siguientes municipios y sectores aledaños: LA GUAJIRA: Albania, Dibulla, Maicao, Manaure, Riohacha y Uribia.</p> <p>ALERTA NARANJA Amenaza moderada de ocurrencia de incendios de la cobertura vegetal en zonas de bosques, cultivos y pastos, localizados en los siguientes municipios y sectores aledaños: MAGDALENA: Santa Marta.</p> <p><i>Especial atención amerita el Parque Nacional Natural de Macuira y la Sierra Nevada de Santa Marta</i></p>
ANDINA	<p>ALERTA ROJA Amenaza alta de ocurrencia de incendios de la cobertura vegetal en zonas de bosques, cultivos y pastos, localizados en los siguientes municipios y sectores aledaños: CAUCA: Bolívar, Cajibío, Corinto, El Tambo, Florencia, La Sierra, Mercaderes, Patía (El Bordo), Rosas. CUNDINAMARCA: Albán, Anolaima, Beltrán, Bituima, Bojacá, Cabrera, Cachipay, Facatativá, Fusagasugá, Guataquí, Guayabal De Siquima, Jerusalén, La Vega, Nocaima, Pacho, Pulí, Quipile, San Bernardo, San Francisco, San Juan De Rio Seco, Sasaima, Sibate, Silvania, Subachoque, Supatá, Tibacuy, Tocaima, Útica, Venecia, Vergara, Villeta, Viotá, Zipacón. HUILA: Aipe, Baraya, Colombia, Tello, Villavieja. NARIÑO: Arboleda (Berruecos), Buesaco, Chachagüí, Colón (Génova), Consacá, El Peñol, El Tambo, Funes, Guachucal, Guaitarilla, Iles, Imués, La Cruz, La Florida, La Llanada, Linares, Los Andes (Sotomayor), Mallama (Piedrancha), Nariño, Ospina, Pasto, Policarpa, Providencia, Pupiales, Samaniego, San Lorenzo, San Pablo, Santa Cruz (Guachavés), Sapuyes, Taminango, Túquerres, Yacuanquer. TOLIMA: Alpujarra, Alvarado, Ambalema, Anzoátegui, Armero (Guayabal), Ataco, Chaparral, Coello, Coyaima, Dolores, Espinal, Guamo, Ibagué, Lérída, Natagaima, Ortega, Piedras, Prado, Purificación, Rioblanco, Roncesvalles, Rovira, Saldaña, San Antonio, San Luis, Suárez, Valle De San Juan, Venadillo, Villarrica. VALLE DEL CAUCA: Andalucía, Buga, Bugalagrande, El Cerrito, Florida, Ginebra, Palmira, Pradera, Restrepo, Riofrio, San Pedro, Trujillo, Tuluá, Viges.</p> <p>ALERTA NARANJA Amenaza moderada de ocurrencia de incendios de la cobertura vegetal en zonas de bosques, cultivos y pastos, localizados en los siguientes municipios y sectores aledaños: CAUCA: Balboa, Guachene, Jambaló, La Vega, Miranda, Padilla, Páez (Belalcázar), Puerto Tejada, San Sebastián, Silvia, Toribio, Villa Rica. CALDAS: Manizales, Neira, Riosucio, Salamina y Villamaría. CUNDINAMARCA: Apulo, Arbeláez, Chaguaní, El Colegio, Granada, Guaduas, La Mesa, Lenguaque, Paima, Pandi, Pasca, Quebradanegra, San Cayetano, Susa, Vianí, Zipaquirá. HUILA: Algeciras, Gigante, Íquira, La Plata, Nátaga, Neiva, Paicol, Palermo, Rivera, Santa María, Teruel, Tesalia, Yaguará. NARIÑO: El Rosario y Leiva TOLIMA: Casabianca, Cunday, Falan, Planadas, Villahermosa. VALLE DEL CAUCA: Bolívar, Calima (El Darién), Candelaria, Jamundí, La Cumbre, Yotoco, Zarzal.</p> <p><i>Especial atención ameritan los Parques Nacionales Naturales Las Hermosas, Nevado del Huila, Cordillera de Los Picachos, Sumapaz y los Farallones de Cali.</i></p>
ORINOQUIA	CONDICIONES NORMALES
AMAZONÍA	CONDICIONES NORMALES
PACIFICA	CONDICIONES NORMALES

CONDICIONES HIDROMETEOROLÓGICAS ACTUALES N° 1142

REGIÓN	ALERTAS DESLIZAMIENTOS
CARIBE	CONDICIONES NORMALES
ANDINA	<p>ALERTA NARANJA: Amenaza moderada por deslizamientos de tierra detonados por lluvias, localizados en el siguientes municipios:</p> <p>ANTIOQUIA: Anorí, El Bagre y Zaragoza.</p> <p>BOYACÁ: Cubará</p> <p>NORTE DE SANTANDER: Chitagá, Toledo.</p>
ORINOQUIA	<p>ALERTA NARANJA: Amenaza moderada por deslizamientos de tierra detonados por lluvias, localizados en el siguientes municipios:</p> <p>ARAUCA: Saravena</p> <p>META: Villavicencio.</p>
AMAZONÍA	CONDICIONES NORMALES
PACIFICA	CONDICIONES NORMALES

REGIÓN	ALERTAS POR PLEAMAR, TIEMPO LLUVIOSO, OLEAJE Y VIENTO
MAR CARIBE	<p>ALERTA AMARILLA: ALTURA DEL OLEAJE Y VIENTO</p> <p>Para el día de hoy en el mar Caribe nacional, particularmente aguas adentro en el mar Caribe, se mantendrá la amenaza para la travesía en embarcaciones de bajo calado por cuenta del viento que se aproximará a 20 – 25 nudos (37 – 46 km/h) con ráfagas mayores y oleaje que se aproximarán a 2.0 – 3.0 metros de altura, por tal motivo se recomienda a turistas, pescadores y usuarios consultar con las Capitanías de puerto antes de zarpar.</p>
OCÉANO PACIFICO	<p>ALERTA NARANJA: TIEMPO LLUVIOSO</p> <p>En amplios sectores de la cuenca del Pacífico colombiano, especialmente en la zona norte y centro, se advierten lluvias fuertes con tormentas durante la jornada. Así mismo, la velocidad del aire con ráfagas del viento que puede alcanzar los 15 – 20 nudos (27- 37 km/h). Por lo anterior se sugiere a pescadores y usuarios de embarcaciones menores consultar con las Capitanías de puerto antes de zarpar en zonas de inminente tempestad.</p>