

## CONDICIONES HIDROMETEOROLÓGICAS ACTUALES N° 1157

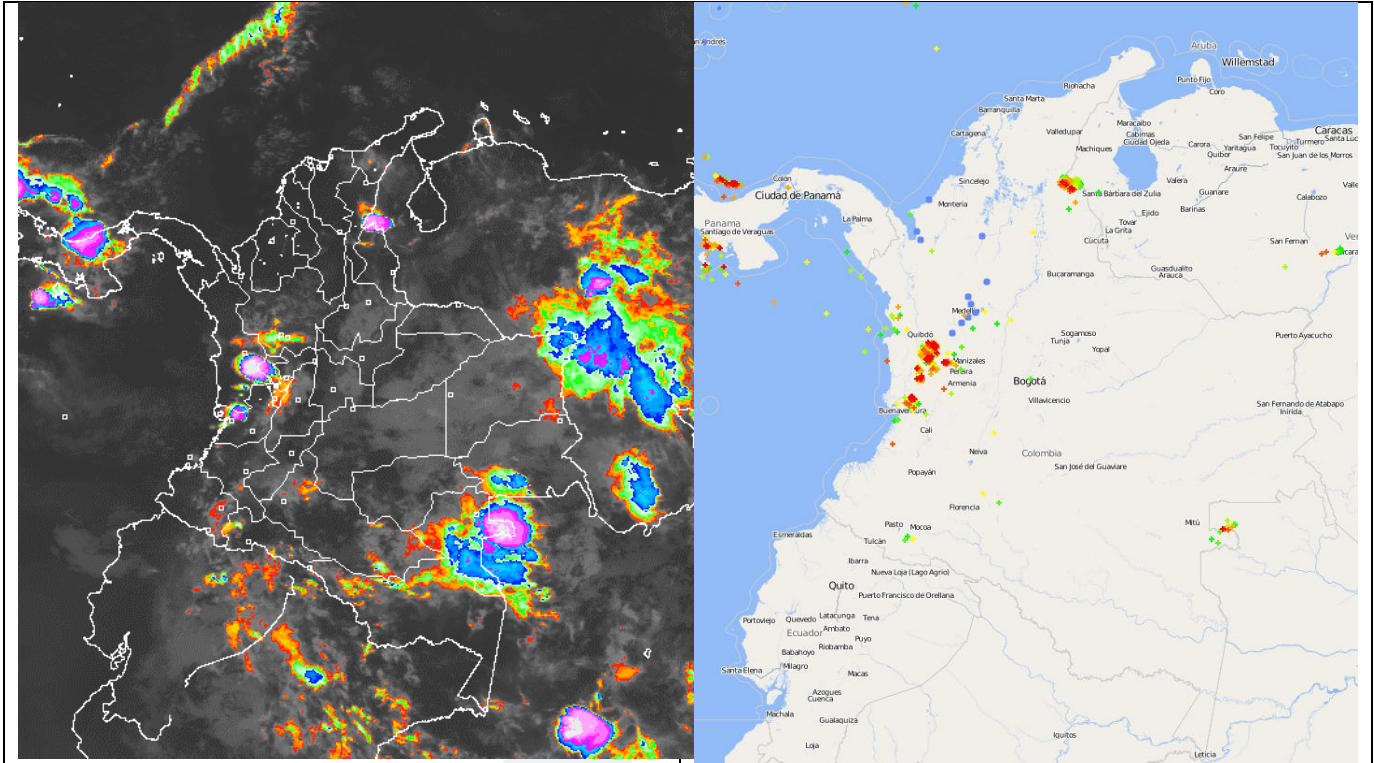
IDEAM comunica al Sistema Nacional de Prevención y Atención de Desastres (SNDR) y al Sistema Nacional Ambiental (SINA) Bogotá D. C., miércoles 19 de agosto de 2015  
Hora de actualización 1:00 a.m. HLC

**ALERTA ROJA  
PARA TOMAR ACCIÓN**

**ALERTA NARANJA  
PARA PREPARARSE**

**ALERTA AMARILLA  
PARA INFORMARSE**

### CONDICIONES METEOROLÓGICAS



Izquierda: Imagen satelital – IDEAM-GOES 13. Miércoles 19 de agosto de 2015. 12:15 a.m. HLC. Derecha: Sistema de monitoreo de tormentas eléctricas en Colombia. Los colores rojos indican las tormentas eléctricas más recientes y los colores verdes las más antiguas.

REGIÓN	DURANTE LAS ÚLTIMAS CUATRO HORAS	PRONÓSTICO DEL ESTADO DEL TIEMPO PARA LAS PRÓXIMAS HORAS
<b>SABANA DE BOGOTÁ</b>	Lluvias en las primeras horas tendiendo a disiparse. Cielo entre parcialmente nublado y nublado con tiempo seco en las últimas horas.	En horas de la madrugada no se descartan algunas lloviznas o lluvias ligeras esporádicas, especialmente hacia los cerros orientales.
<b>ANDINA</b>	Cielo nublado en gran parte de la región, con precipitaciones dispersas en Antioquia, Santander, zonas del eje cafetero montañas de Valle del Cauca y sectores dispersos de Tolima. Lloviznas en zonas de Santander.	En horas de la madrugada se estiman lluvias sectorizadas en los departamentos de Antioquia, eje cafetero, zonas de Santander y de Boyacá. Lloviznas o lluvias ligeras en las montañas de Nariño.
<b>CARIBE</b>	Se mantiene el tiempo seco en gran parte del área; algunas lluvias dispersas en zonas aledañas a las inmediaciones de la Sierra Nevada de Santa Marta, zonas del Norte de Cesar y sectores del Bolívar.	Se mantendrán las condiciones secas en el norte de la región, con probabilidad de algunas precipitaciones en zonas del Cesar, Sur de Bolívar, Córdoba y sectores de Magdalena. Tiempo seco en el resto del área.
<b>PACIFICA</b>	Incremento de la nubosidad y de las lluvias en zonas de Chocó y hacia las costas de Valle del Cauca; lloviznas en zona costera de Cauca.	Se esperan precipitaciones en Chocó y en zona costera de Valle del Cauca. En Cauca y Nariño probabilidad de lluvias ligeras y dispersas.
<b>ORINOQUIA</b>	Cielo cubierto con lluvias sectorizadas en Vichada y en sectores de Cielo nublado con lluvias al oriente de Vichada. Lloviznas en el piedemonte.	En la madrugada es esperada lluvias dispersas en zonas de los piedemontes y en sectores de Vichada y de Meta.
<b>AMAZONICA</b>	Se mantiene la nubosidad con lluvias en Amazonas, Vaupés, sectores de Caquetá, Putumayo, sur de Guaviare y sur de Guainía.	Se estiman lluvias en Guainía, Vaupés, Amazonas, Caquetá y Guaviare. Con cielo entre parcial a mayormente nublado.

## CONDICIONES HIDROMETEOROLÓGICAS ACTUALES N° 1157

REGIÓN	ALERTAS HIDROLÓGICAS
ORINOQUIA	<p><b>ALERTA ROJA: NIVELES ALTOS EN EL RÍO INÍRIDA.</b>            Persiste el nivel alto y estable en el río Inírida a la altura del municipio de Puerto Inírida, por lo cual, se mantiene la Alerta Roja por niveles que superan la cota crítica de afectación en sectores aledaños a este municipio. El IDEAM recomienda a las autoridades y comités de Gestión del riesgo Local y Regional, así como a la población en general asentada en el sector de Puerto Inírida estén muy atentos al comportamiento del nivel del río.</p> <p><b>ALERTA ROJA: POR ASCENSO EN EL NIVEL DEL RIO META.</b>            Se mantiene alerta roja, debido que continúa el ascenso en los niveles del río Meta durante las últimas horas, a la altura del municipio de Puerto López (Meta). El IDEAM recomienda a los comités de Gestión del Riesgo y a la comunidad en general estar atentos a las fluctuaciones y variaciones súbitas del cauce principal y sus afluentes con el fin de evitar afectaciones por desbordamientos en sectores bajos a lo largo del cauce del río Meta.</p> <p><b>ALERTA AMARILLA: PROBABILIDAD DE CRECIENTES SÚBITAS EN EL RÍO ARAUCA.</b>            De acuerdo al pronóstico de lluvias para la región de la parte alta de la cuenca del río Arauca para las próximas horas, se prevén incrementos súbitos en el cauce principal del río Arauca de sus principales afluentes (Cobaría, Cobugón, Margua, Pescado, Cubará) por tanto, se mantiene este nivel de alerta y se recomienda a pobladores ribereños de los municipios de Cubará y Arauquita estar atentos al comportamiento de los niveles de estos ríos. Actualmente, se presenta un moderado incremento en nivel del río Arauca a la altura del municipio de Arauquita (estación Alcaraván).</p>
ANDINA	<p><b>ALERTA AMARILLA: ASCENSO EN EL NIVEL DEL RÍO BOGOTÁ.</b>            Los niveles en la cuenca alta del río Bogotá presentan una tendencia al descenso por lo que durante las próximas horas se pueda retirar la alerta, sin embargo, los niveles continúan en rangos medios-altos en la estación Santa Rosita (Suesca, Cundinamarca). Se recomienda a la ciudadanía en general estar atentos al comportamiento del nivel del río Bogotá en estos municipios.</p> <p><b>ALERTA AMARILLA: INCREMENTO EN LOS AFLUENTES AL EMBALSE DEL GUAVIO.</b>            De acuerdo con el comunicado de EMGESA del día de ayer a las 6:00 pm., continúa la <b>ALERTA AMARILLA</b> por incremento en los caudales de los ríos afluentes al Embalse del Guavio. Según el reporte el nivel del embalse se encuentra en una de cota 1630.42 (m.s.n.m.) equivalente a 98.98 % del volumen útil. El operador del embalse recomienda a la población ribereña de los cauces El Guavio y Upía (Gachalá-Cundinamarca), no hacer uso ni transitar por las zonas cercanas a los ríos en mención. Igualmente, se resalta que continúan realizando descargas controladas por el rebosadero y monitoreo continuo en las estaciones.</p>
CARIBE	<p><b>ALERTA ROJA: SE PREVÉN ASCENSOS EN LOS NIVELES DE LOS RÍOS QUE DESCENDEN DE LA SIERRA NEVADA DE SANTA MARTA.</b>            Debido a la reactivación de lluvias en la zona, se recomienda especial atención sobre varias corrientes de la Sierra Nevada de Santa Marta, especialmente los que vierten sus aguas a la Ciénaga Grande de Santa Marta, como son Quebrada la Aguja, río Frío, río Sevilla, río Tucurínca, río Aractaca, río Piedras y el Río San Sebastián o Fundación, ante la posibilidad de crecientes súbitas. Dicha recomendación se extiende también a lo largo de las cuencas altas, medias y bajas de los ríos Minca, Mazanares, Piedras y Mendihuaca. Se destaca que aunque todavía no se presentan afectaciones, si se tienen reportes de niveles muy altos en varios sectores.</p> <p><b>ALERTA AMARILLA: SE PRONOSTICAN ASCENSOS SIGNIFICATIVOS EN LOS NIVELES DE LOS RÍOS: MULATOS, LEÓN, CHIGORODÓ Y TURBO, EN EL URABÁ ANTIOQUEÑO.</b>            Se mantiene esta alerta dado que se pronostica ascenso significativo en el nivel del río Mulatos (que desemboca en el Golfo de Urabá), a la altura de la estación Pueblo Bello en el municipio de Turbo (Antioquia), como producto de las fuertes precipitaciones con tormentas eléctricas que se han presentado sobre la región. Se recomienda a la ciudadanía en general estar atentos al comportamiento del nivel del río Mulatos. Igualmente, por ésta condición de incremento en las lluvias en el Urabá antioqueño, se esperan ascensos importantes en varias corrientes que desembocan en el mar Caribe, donde se destacan los ríos León, Chigorodó, Carepa, Apartadó, Vijagüal, Zungo, Grande, Guadualito, Currulao y Turbo, por lo cual se previene a los residentes en zonas bajas y aledañas a estas corrientes, especialmente en los ríos Turbo y Chigorodó, estar atentos ante la eventualidad de crecientes súbitas importantes.</p> <p><b>ALERTA AMARILLA: PROBABILIDAD DE CRECIENTES SÚBITAS EN EL RÍO SAN JORGE.</b>            Debido a precipitaciones locales, se registra desde el comienzo de la noche un incremento importante, del río San Pedro (a la altura de Puerto Libertador, departamento de Córdoba), el cual es afluente del río San Jorge. Por ésta situación se mantiene la alerta y se previene a pobladores de sectores bajos, especialmente en el sector Montelíbano - La Apartada - Buenavista (departamento de Córdoba), ante la posibilidad de crecientes súbitas; se estima que la condición de incrementos continúe, como respuesta a las fuertes precipitaciones registradas.</p> <p><b>ALERTA AMARILLA: SE PRONOSTICAN ASCENSOS SIGNIFICATIVOS EN LOS NIVELES DE LOS RÍOS GUATAPURÍ Y CESAR</b>            Se mantiene esta alerta dadas las intensas lluvias que se han presentado en el departamento de Cesar, las cuales se prevé estén generando incrementos súbitos en los ríos Guatapurí (afluente del río Cesar) y Cesar, se recomienda a los organismos de control monitorear los niveles de estos cauces y sus principales afluentes.</p>

## CONDICIONES HIDROMETEOROLÓGICAS ACTUALES N° 1157

REGIÓN	ALERTAS POR INCENDIOS DE LA COBERTURA VEGETAL
CARIBE	<p><b>ALERTA ROJA</b> Amenaza <b>alta</b> de ocurrencia de incendios de la cobertura vegetal en zonas de bosques, cultivos y pastos, localizados en los siguientes municipios y sectores aledaños:  <b>LA GUAJIRA:</b> Albania, Dibulla, Hato Nuevo, Maicao, Manaure, Riohacha y Uribia.</p> <p><b>ALERTA NARANJA</b> Amenaza <b>moderada</b> de ocurrencia de incendios de la cobertura vegetal en zonas de bosques, cultivos y pastos, localizados en los siguientes municipios y sectores aledaños:  <b>CESAR:</b> El Paso, González, Pueblo Bello, Rio De Oro, Valledupar.  <b>LA GUAJIRA:</b> Barrancas, Distracción, El Molino, Fonseca, San Juan Del Cesar.  <b>MAGDALENA:</b> El Retén, Santa Marta.</p>
ANDINA	<p><b>ALERTA ROJA</b> Amenaza <b>alta</b> de ocurrencia de incendios de la cobertura vegetal en zonas de bosques, cultivos y pastos, localizados en los siguientes municipios y sectores aledaños:  <b>CALDAS:</b> Aranzazu, Marulanda, Neira, Pácora, Pensilvania, Salamina, Samaná.  <b>CAUCA:</b> Argelia, Balboa, Bolívar, Cajibío, Caldono, El Tambo, Florencia, La Sierra, Mercaderes, Morales, Patía (El Bordo), Piendamó, Popayán, Puracé (Coconuco), Rosas, Silvia, Sotará (Paispamba), Timbío, Totoró.  <b>NARIÑO:</b> Albán (San José), Ancuya, Arboleda (Berruecos), Belén, Buesaco, Chachagüí, Colón (Génova), Consacá, Cumbitara, El Charco, El Peñol, El Rosario, El Tablón, El Tambo, Funes, Guachuca, Guaitarilla, Imués, La Cruz, La Florida, La Llanada, La Unión, Leiva, Linares, Los Andes (Sotomayor), Mallama, Piedrancha, Nariño, Ospina, Pasto, Policarpa, Providencia, Pupiales, Samaniego, San Bernardo, San Lorenzo, San Pablo, San Pedro De Cartago (Cartago), Sandoná, Santa Cruz (Guachavés), Sapuyes, Taminango, Tangua, Túquerres, Yacuanquer.  <b>NORTE DE SANTANDER:</b> Ábrego, Chinácota, Convención, Hacarí, La Playa, Ocaña, San Calixto, Teorama.  <b>TOLIMA:</b> Alpujarra, Alvarado, Ambalema, Anzoátegui, Armero (Guayabal), Ataco, Cajamarca, Chaparral, Coello, Coyaima, Dolores, Espinal, Guamo, Ibagué, Lérída, Natagaima, Ortega, Piedras, Prado, Purificación, Rioblanco, Roncesvalles, Rovira, Saldaña, San Luis, Suárez, Valle De San Juan, Venadillo, Villarrica.  <b>VALLE DEL CAUCA:</b> Buga, Bugalagrande, Caicedonia, Cali, Candelaria, El Cerrito, Florida, Ginebra, Guacarí, La Cumbre, Palmira, Pradera, Sevilla, Tuluá, Vijes, Yumbo.</p> <p><b>ALERTA NARANJA</b> Amenaza <b>moderada</b> de ocurrencia de incendios de la cobertura vegetal en zonas de bosques, cultivos y pastos, localizados en los siguientes municipios y sectores aledaños:  <b>CALDAS:</b> Aguadas, Filadelfia, Manizales, Victoria, Villamaría.  <b>CUNDINAMARCA:</b> Beltrán, Cabrera, Guataquí, Jerusalén, Pacho, Paime, Pulí, San Cayetano, Simijaca, Susa, Tocaima, Útica, Villagómez.  <b>HUILA:</b> Aipe, Baraya, Colombia, Villavieja.  <b>QUINDÍO:</b> Armenia, Calarcá, Circasia, Córdoba, Génova, Pijao, Quimbaya, Salento.  <b>SANTANDER:</b> California, Charta, Matanza, Sabana De Torres.</p> <p><i>Especial atención ameritan los Parques Nacionales Naturales Las Herosas, Nevado del Huila, Cordillera de Los Picachos, Sumapaz, Galeras y los Farallones de Cali.</i></p>
ORINOQUIA	CONDICIONES NORMALES
AMAZONÍA	CONDICIONES NORMALES
PACIFICA	CONDICIONES NORMALES

## CONDICIONES HIDROMETEOROLÓGICAS ACTUALES N° 1157

REGIÓN	ALERTAS DESLIZAMIENTOS
CARIBE	CONDICIONES NORMALES
ANDINA	<p><b>ALERTA NARANJA:</b> Amenaza <b>moderada</b> por deslizamientos de tierra detonados por lluvias, localizados en el siguientes municipios:</p> <p><b>ANTIOQUIA:</b> Alejandría, Barbosa Concepción, Santo Domingo.</p> <p><b>BOYACÁ:</b> Paya</p> <p><b>CUNDINAMARCA:</b> Gachalá, Guayabetal y Ubalá.</p> <p><b>NORTE DE SANTANDER:</b> Chitagá, Toledo.</p>
ORINOQUIA	<p><b>ALERTA NARANJA:</b> Amenaza <b>moderada</b> por deslizamientos de tierra detonados por lluvias, localizados en el siguientes municipios:</p> <p><b>CASANARE:</b> Paz De Ariporo, Pore, Támara.</p> <p><b>META:</b> Acacias.</p>
AMAZONÍA	CONDICIONES NORMALES
PACIFICA	<p><b>ALERTA NARANJA:</b> Amenaza <b>moderada</b> por deslizamientos de tierra detonados por lluvias, localizados en el siguientes municipios:</p> <p><b>CHOCÓ:</b> Atrato (Yuto), Bagadó, Bahía Solano (Mutis), Cértegui, Lloró, Medio Atrato (Beté), Río Quito (Paimadó), Quibdó.</p> <p><b>NARIÑO:</b> Barbacoas, Magúí, Ricaurte, Roberto Payán, Tumaco.</p>

REGIÓN	ALERTAS POR PLEAMAR, TIEMPO LLUVIOSO, OLEAJE Y VIENTO
MAR CARIBE	CONDICIONES NORMALES
OCÉANO PACIFICO	CONDICIONES NORMALES