

## CONDICIONES HIDROMETEOROLÓGICAS ACTUALES N° 1162

IDEAM comunica al Sistema Nacional de Prevención y Atención de Desastres (SNGRD) y al Sistema Nacional Ambiental (SINA)

Bogotá D. C., jueves 20 de agosto de 2015

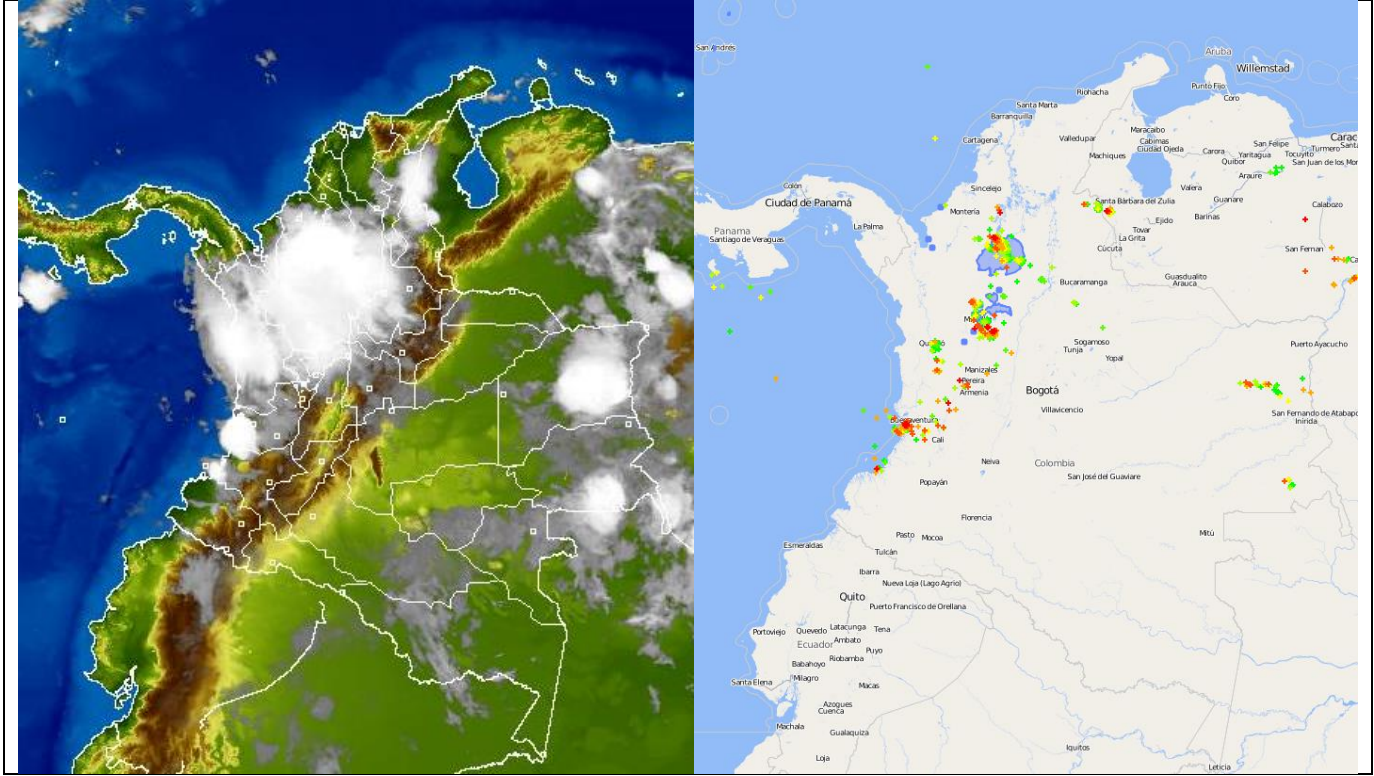
Hora de actualización 1:00 a.m. HLC

**ALERTA ROJA**  
**PARA TOMAR ACCIÓN**

**ALERTA NARANJA**  
**PARA PREPARARSE**

**ALERTA AMARILLA**  
**PARA INFORMARSE**

### CONDICIONES METEOROLÓGICAS



Izquierda: Imagen satelital – IDEAM-GOES 13. Jueves 20 de agosto de 2015. 12:15 a.m. HLC. Derecha: Sistema de monitoreo de tormentas eléctricas en Colombia. Los colores rojos indican las tormentas eléctricas más recientes y los colores verdes las más antiguas en la última hora.

REGIÓN	DURANTE LAS ÚLTIMAS CUATRO HORAS	PRONÓSTICO DEL ESTADO DEL TIEMPO PARA LAS PRÓXIMAS HORAS
<b>SABANA DE BOGOTÁ</b>	Se han dado lloviznas en el oriente de la ciudad y de la sabana.	Para las horas siguientes se mantiene la probabilidad de lloviznas en el oriente y norte del área.
<b>ANDINA</b>	Se han mantenido las lluvias en zonas de Antioquia, occidente de Santander y Boyacá. Precipitaciones ligeras en Caldas y Cundinamarca.	Se mantendrán las precipitaciones más intensas en Antioquia y Santander. Lluvias ligeras en Caldas, Cundinamarca, Boyacá y en Norte de Santander. El resto de la región con tiempo seco.
<b>CARIBE</b>	Se han presentado lluvias entre ligeras y moderadas en el sur de Córdoba y Bolívar. Lloviznas en zonas de Sucre y Cesar.	Para las horas siguientes son previstas lluvias en Córdoba y precipitaciones menos intensas en Bolívar y Cesar.
<b>PACIFICA</b>	Lluvias con actividad eléctrica en zonas de Chocó y Valle del Cauca.	Los pronósticos indican que se incrementará la nubosidad con lluvias en zonas de Chocó, Cauca y en Valle del Cauca. Menos intensas en Nariño. Probabilidad de actividad eléctrica.
<b>ORINOQUIA</b>	Se presentan lluvias en Vichada y precipitaciones ligeras en cercanías al piedemonte Llanero.	Se mantendrán las precipitaciones en el Vichada y en algunos sectores de Arauca. No se descartan lloviznas en el piedemonte de Meta y Casanare.
<b>AMAZONICA</b>	Se siguieron dando lloviznas en sectores de Guainía, Vaupés y Amazonas.	Se prevén lluvias en Guainía y precipitaciones menos intensas en Vaupés, Guaviare y Caquetá.

## CONDICIONES HIDROMETEOROLÓGICAS ACTUALES N° 1162

REGIÓN	ALERTAS HIDROLÓGICAS
ORINOQUIA	<p><b>ALERTA ROJA: NIVELES ALTOS EN EL RÍO INÍRIDA</b> Persiste el nivel alto y estable en el río Inírida a la altura del municipio de Puerto Inírida, por lo cual, se mantiene la Alerta Roja por niveles que superan la cota crítica de afectación en sectores aledaños a este municipio. El IDEAM recomienda a las autoridades y comités de Gestión del riesgo Local y Regional, así como a la población en general asentada en el sector de Puerto Inírida estén muy atentos al comportamiento del nivel del río.</p> <p><b>ALERTA ROJA: POR ASCENSO EN EL NIVEL DEL RIO META</b> Se mantiene la alerta roja, debido que durante las últimas horas se registran moderadas fluctuaciones en los niveles del río Meta con valores altos, a la altura del municipio de Puerto López (Meta). El IDEAM recomienda a los comités de Gestión del Riesgo y a la comunidad en general estar atentos a las fluctuaciones y variaciones súbitas del cauce principal y sus afluentes con el fin de evitar afectaciones por desbordamientos en sectores bajos a lo largo del cauce del río Meta.</p> <p><b>ALERTA AMARILLA: PROBABILIDAD DE CRECIENTES SÚBITAS EN EL RÍO ARAUCA.</b> De acuerdo al pronóstico de lluvias para la región de la parte alta de la cuenca del río Arauca para las próximas horas, se prevén incrementos súbitos en el cauce principal del río Arauca y de sus principales afluentes (Cobaría, Cobugón, Margua, Pescado, Cubará); por lo tanto, se mantiene este nivel de alerta y se recomienda a pobladores ribereños de los municipios de Cubará (Boyacá) y Arauquita (Arauca), estar atentos al comportamiento de los niveles de estos ríos. Actualmente, se presenta un ligero descenso en el nivel del río Arauca a la altura del municipio de Arauquita (estación Alcaraván).</p>
CARIBE	<p><b>ALERTA ROJA: SE PREVEN ASCENSOS EN LOS NIVELES DE LOS RÍOS QUE DESCIENDEN DE LA SIERRA NEVADA DE SANTA MARTA.</b> Debido a las lluvias que se presentaron en la zona, se recomienda especial atención sobre varias corrientes de la Sierra Nevada de Santa Marta, especialmente los que vierten sus aguas a la Ciénaga Grande de Santa Marta, como son Quebrada la Aguja, río Frío, río Sevilla, río Tucurínca, río Aractaca, río Piedras y el Río San Sebastián o Fundación, ante la posibilidad de crecientes súbitas. Dicha recomendación se extiende también a lo largo de las cuencas altas, medias y bajas de los ríos Minca, Mazanares, Piedras y Mendihaica. Se destaca que aunque todavía no se presentan afectaciones, si se tienen reportes de niveles muy altos en varios sectores.</p> <p><b>ALERTA AMARILLA: SE PRONOSTICAN ASCENSOS SIGNIFICATIVOS EN LOS NIVELES DE LOS RÍOS: MULATOS, LEÓN, CHIGORODÓ Y TURBO, EN EL URABÁ ANTIOQUEÑO.</b> Se mantiene esta alerta dado que se pronostica ascenso significativo en el nivel del río Mulatos (que desemboca en el Golfo de Urabá), a la altura de la estación Pueblo Bello en el municipio de Turbo (Antioquia), como producto de las fuertes precipitaciones con tormentas eléctricas que se han presentado sobre la región. Se recomienda a la ciudadanía en general estar atentos al comportamiento del nivel del río Mulatos. Igualmente, por ésta condición de incremento en las lluvias en el Urabá antioqueño, se esperan ascensos importantes en varias corrientes que desembocan en el mar Caribe, donde se destacan los ríos León, Chigorodó, Carepa, Apartadó, Vijagüal, Zungo, Grande, Guadualito, Currulao y Turbo, por lo cual se previene a los residentes en zonas bajas y aledañas a estas corrientes, especialmente en los ríos Turbo y Chigorodó, estar atentos ante la eventualidad de crecientes súbitas importantes.</p> <p><b>ALERTA AMARILLA: PROBABILIDAD DE CRECIENTES SÚBITAS EN EL RÍO SAN JORGE.</b> Se registra descenso en el nivel del río, sin embargo debido a precipitaciones locales se mantiene la alerta amarilla en el río San Pedro (a la altura de Puerto Libertador, departamento de Córdoba), el cual es afluente del río San Jorge. Se previene a pobladores de sectores bajos, especialmente en el sector Montelíbano - La Apartada - Buenavista (departamento de Córdoba), ante la posibilidad de crecientes súbitas; se estima que la condición de incrementos continúe, como respuesta a las fuertes precipitaciones registradas.</p>

## CONDICIONES HIDROMETEOROLÓGICAS ACTUALES N° 1162

REGIÓN	ALERTAS POR INCENDIOS DE LA COBERTURA VEGETAL
CARIBE	<p><b>ALERTA ROJA</b> Amenaza <b>alta</b> de ocurrencia de incendios de la cobertura vegetal en zonas de bosques, cultivos y pastos, localizados en los siguientes municipios y sectores aledaños:  <b>LA GUAJIRA:</b> Albania, Dibulla, Hato Nuevo, Maicao, Manaure, Riohacha y Uribia.</p> <p><b>ALERTA NARANJA.</b> Amenaza <b>moderada</b> de ocurrencia de incendios de la cobertura vegetal en zonas de bosques, cultivos y pastos, localizados en los siguientes municipios y sectores aledaños:  <b>CESAR:</b> El González, Rio De Oro, Valledupar.  <b>LA GUAJIRA:</b> Barrancas.  <b>MAGDALENA:</b> El Retén, Santa Marta.</p> <p><i>Especial atención amerita el Parque Nacional Natural de Macuira y la Sierra Nevada de Santa Marta</i></p>
ANDINA	<p><b>ALERTA ROJA</b> Amenaza <b>alta</b> de ocurrencia de incendios de la cobertura vegetal en zonas de bosques, cultivos y pastos, localizados en los siguientes municipios y sectores aledaños:  <b>CALDAS:</b> Aranzazu, Filadelfia, Manizales, Marulanda, Neira, Pácora, Pensilvania, Salamina, Samaná, Victoria, Villamaría.  <b>CAUCA:</b> Argelia, Balboa, Bolívar, Cajibío, El Tambo, Florencia, La Sierra, Mercaderes, Morales, Patía (El Bordo), Popayán, Rosas, Sotará (Paispamba), Timbio, Totoró.  <b>HUILA:</b> Aipe, Baraya, Colombia, Villavieja.  <b>NARIÑO:</b> Albán (San José), Ancuya, Arboleda (Berruecos), Belén, Buesaco, Chachagüí, Colón (Génova), Consacá, Cumbitara, El Charco, El Peñol, El Rosario, El Tablón, El Tambo, Funes, Guachucal, Guaitarilla, Imués, La Cruz, La Florida, La Llanada, La Unión, Leiva, Linares, Los Andes (Sotomayor), Mallama (Piedrancha), Nariño, Ospina, Pasto, Policarpa, Providencia, Pupiales, Samaniego, San Bernardo, San Lorenzo, San Pablo, San Pedro De Cartago (Cartago), Sandoná, Santa Cruz (Guachavés), Sapuyes, Taminango, Tangua, Túquerres, Yacuanquer.  <b>NORTE DE SANTANDER:</b> Ábrego, Chinácota, Convención, Hacarí, La Playa, Ocaña, San Calixto, Teorama.  <b>QUINDÍO:</b> Armenia, Calarcá, Circasia, Córdoba, Génova, Pijao, Quimbaya, Salento.  <b>TOLIMA:</b> Alpujarra, Alvarado, Ambalema, Anzoátegui, Armero (Guayabal), Cajamarca, Chaparral, Coello, Coyaima, Dolores, Espinal, Guamo, Ibagué, Lérída, Natagaima, Ortega, Piedras, Prado, Purificación, Rioblanco, Roncesvalles, Rovira, Saldaña, San Luis, Suárez, Valle De San Juan, Venadillo, Villarrica.  <b>VALLE DEL CAUCA:</b> Buga, Bugalagrande, Caicedonia, Cali, Candelaria, El Cerrito, Florida, Ginebra, Guacarí, La Cumbre, Palmira, Pradera, Sevilla, Tuluá, Vijes, Yumbo.</p> <p><b>ALERTA NARANJA.</b> Amenaza <b>moderada</b> de ocurrencia de incendios de la cobertura vegetal en zonas de bosques, cultivos y pastos, localizados en los siguientes municipios y sectores aledaños:  <b>CALDAS:</b> Manzanares, Marquetalia.  <b>CAUCA:</b> Caldono, Corinto, Piendamó, Puracé (Coconuco), Silvia.  <b>CUNDINAMARCA:</b> Agua De Dios, Beltrán, Cabrera, Guataquí, Jerusalén, Nariño, Nilo, Pacho, Paime, Pulí, Ricaurte, San Cayetano, Simijaca, Susa, Tocaima, Útica.  <b>NORTE DE SANTANDER:</b> Arboledas, Bochalema, Cúcuta, Cucutilla, El Zulia, Salazar.  <b>TOLIMA:</b> Ataco, Carmen De Apicalá, Cunday, Flandes, Fresno, Libano, Mariquita, Melgar, Murillo, Santa Isabel, Villahermosa.  <b>SANTANDER:</b> California, Charta, Matanza, Sabana De Torres.</p> <p><i>Especial atención ameritan los Parques Nacionales Naturales Las Hermosas, Nevado del Huila, Cordillera de Los Picachos, Sumapaz, Galeras y los Farallones de Cali.</i></p>
ORINOQUIA	CONDICIONES NORMALES
AMAZONÍA	CONDICIONES NORMALES
PACIFICA	CONDICIONES NORMALES

## CONDICIONES HIDROMETEOROLÓGICAS ACTUALES N° 1162

REGIÓN	ALERTAS DESLIZAMIENTOS
CARIBE	CONDICIONES NORMALES
ANDINA	<p><b>ALERTA NARANJA:</b> Amenaza <b>moderada</b> por deslizamientos de tierra detonados por lluvias, localizados en el siguientes municipios:</p> <p><b>ANTIOQUIA:</b> El Bagre, Zaragoza y Santo Domingo.</p> <p><b>BOYACÁ:</b> Paya y Labranza Grande</p> <p><b>CUNDINAMARCA:</b> Gachalá, Guayabetal y Ubalá.</p> <p><b>NORTE DE SANTANDER:</b> Chitagá, Toledo.</p>
ORINOQUIA	<p><b>ALERTA NARANJA:</b> Amenaza <b>moderada</b> por deslizamientos de tierra detonados por lluvias, localizados en el siguientes municipios:</p> <p><b>CASANARE:</b> Támara y Yopal.</p> <p><b>META:</b> Acacias, Restrepo y Villavicencio.</p>
AMAZONÍA	CONDICIONES NORMALES
PACIFICA	<p><b>ALERTA NARANJA:</b> Amenaza <b>moderada</b> por deslizamientos de tierra detonados por lluvias, localizados en el siguientes municipios:</p> <p><b>CAUCA:</b> El tambo, López y Timbiquí.</p> <p><b>CHOCÓ:</b> Atrato (Yuto) y Quibdó.</p> <p><b>NARIÑO:</b> Barbacoas y Magüí</p>

REGIÓN	ALERTAS POR PLEAMAR, TIEMPO LLUVIOSO, OLEAJE Y VIENTO
MAR CARIBE	<p><b>ALERTA AMARILLA: ALTURA DEL OLEAJE Y VIENTO</b></p> <p>Para el centro del mar Caribe nacional, especialmente aguas adentro, se espera en la madrugada del día de mañana aumento de la intensidad del viento que se aproximará a 20 – 30 nudos (37 – 56 km/h) con posibilidad de ráfagas mayores y la altura del oleaje que se aproximará a 3.0 – 4.0 metros. Situación que podría ser de amenaza para la travesía en embarcaciones de bajo calado, por tal motivo se recomienda a turistas, pescadores y usuarios consultar con las Capitanías de puerto antes de zarpar.</p>
OCÉANO PACIFICO	CONDICIONES NORMALES