

CONDICIONES HIDROMETEOROLÓGICAS ACTUALES N° 1167

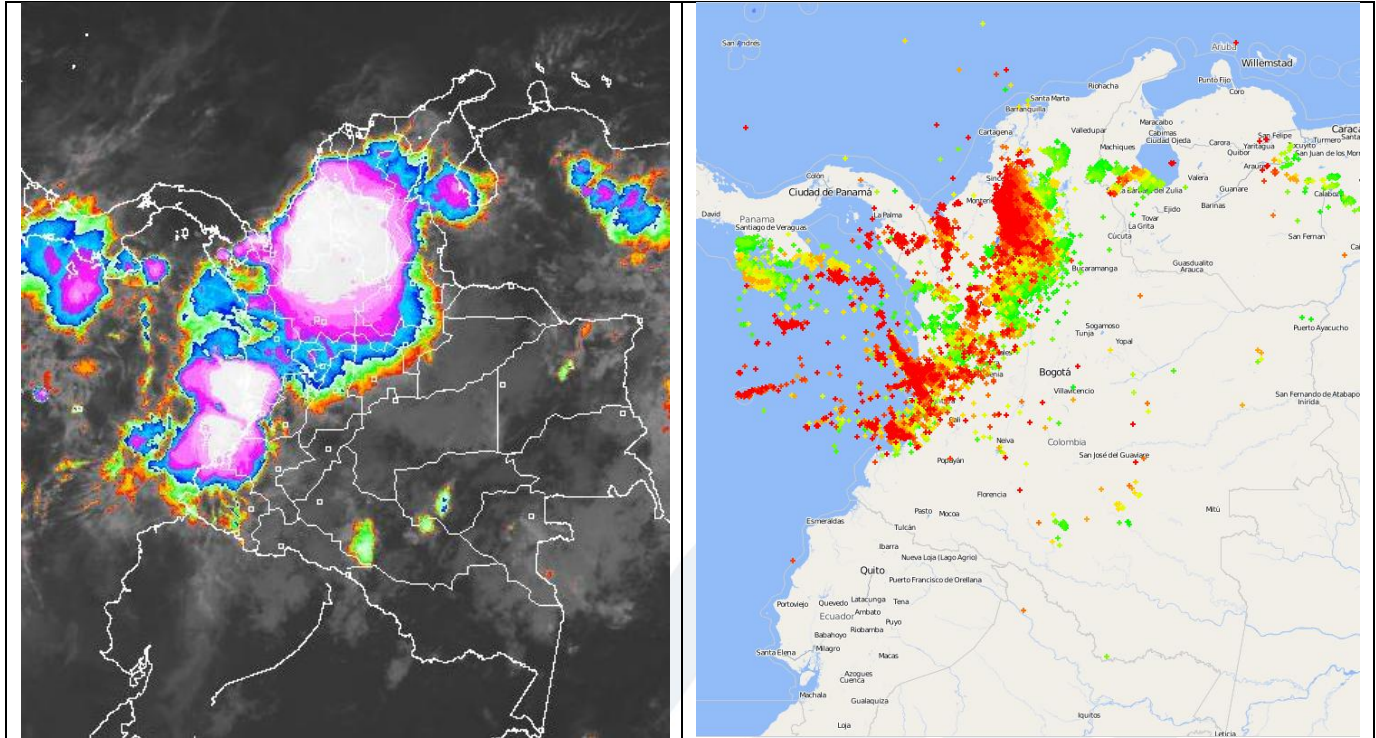
IDEAM comunica al Sistema Nacional de Prevención y Atención de Desastres (SNGRD) y al Sistema Nacional Ambiental (SINA)
Bogotá D. C., viernes 21 de agosto de 2015
Hora de actualización 1:00 a.m. HLC

**ALERTA ROJA
PARA TOMAR ACCIÓN**

**ALERTA NARANJA
PARA PREPARARSE**

**ALERTA AMARILLA
PARA INFORMARSE**

CONDICIONES METEOROLÓGICAS



Izquierda: Imagen satelital – IDEAM-GOES 13. Jueves 20 de agosto de 2015. 12:45 a.m. HLC. Derecha: Sistema de monitoreo de tormentas eléctricas en Colombia. Los colores rojos indican las tormentas eléctricas más recientes y los colores verdes las más antiguas en las últimas 4 horas.

REGIÓN	DURANTE LAS ÚLTIMAS CUATRO HORAS	PRONÓSTICO DEL ESTADO DEL TIEMPO PARA LAS PRÓXIMAS HORAS
SABANA DE BOGOTÁ	Se ha registrado cielo parcialmente cubierto con predominio de condiciones secas en la mayor parte del área, salvo en algunos sectores del oriente de la Capital y la Sabana donde se han reportado lloviznas.	Se prevé cielo entre parcial a mayormente nublado con predominio de tiempo seco, salvo en alguno sectores del norte y suroriente de la Ciudad y la Sabana donde se esperan lluvias y/o lloviznas ligeras y dispersas.
ANDINA	Se ha reportado cielo mayormente cubierto en amplios sectores de la región, acompañados de precipitaciones de intensidad fuerte en presencia de actividad eléctrica en amplios sectores de Antioquia, los Santanderes, norte de Cundinamarca, Eje Cafetero, occidente de Boyacá, zonas de montaña de Valle del Cauca y Nariño. Lluvias de menor intensidad se han reportado en Nariño y sectores del norte de Tolima y Huila.	Se estima la disminución en la intensidad de las lluvias sobre la región, aunque continuarán las precipitaciones en amplios sectores de Antioquia, Eje Cafetero, norte de Cundinamarca, los Santanderes, oriente de Boyacá y norte de Tolima. Sobre las zonas de montaña de Valle del Cauca y Cauca se prevé aumento de nubosidad acompañado de precipitaciones de carácter ligero a moderado. En el norte de Nariño se esperan lluvias ligeras. No se descarta la probabilidad de actividad eléctrica en momentos de lluvia intensa.
CARIBE	Se ha registrado cielo cubierto con lluvias de carácter fuerte acompañadas de actividad eléctrica en amplios sectores de Córdoba, Cesar, Bolívar, Sucre y sur de Magdalena. Lluvias dispersas se reportaron al suroccidente de La Guajira.	Se pronostica cielo nuboso con precipitaciones de intensidad moderada, incluso acompañadas de actividad eléctrica, sobre amplias zonas de la región en los departamentos de Córdoba, Sucre, Bolívar, sectores del sur de Magdalena y Cesar.
PACIFICA	Se ha reportado cielo nuboso y lluvias de carácter fuerte acompañadas de descargas de eléctricas a lo largo de la región. Lluvias de menor intensidad se presentaron en Nariño.	Se espera disminución en la intensidad de las precipitaciones en el norte de Chocó; y continuidad de lluvias de carácter moderado a fuerte sobre Valle del Cauca, Cauca y norte de Nariño. Alta probabilidad de actividad eléctrica.
ORINOQUIA	Se reportó cielo parcialmente cubierto con precipitaciones de intensidad moderada y actividad eléctrica dispersa sobre Meta, suroriente de Casanare y flanco oriental de Vichada. Lluvias ligeras se presentaron al oriente de Arauca.	Se prevé cielo parcialmente cubierto con precipitaciones dispersas y de variada intensidad sobre el piedemonte Llanero y amplios sectores de Vichada.
AMAZONICA	Se registraron precipitaciones de carácter ligero a moderado al oriente de Vaupés, centro y oriente de Caquetá, sur de Guaviare y oriente de Putumayo.	Se estiman condiciones secas a lo largo de la región, salvo en sectores del oriente de Guaviare y occidente de Guainia donde se estiman precipitaciones de intensidad ligera a moderada. Al oriente de Vaupés y Amazonas se esperan lluvias esporádicas y sectorizadas de variada intensidad.

CONDICIONES HIDROMETEOROLÓGICAS ACTUALES N° 1167

REGIÓN	ALERTAS HIDROLÓGICAS
ORINOQUIA	<p>ALERTA ROJA: NIVELES ALTOS EN EL RÍO INÍRIDA Persiste el nivel alto y estable en el río Inírida a la altura del municipio de Puerto Inírida, por lo cual, se mantiene la Alerta Roja por niveles que superan la cota crítica de afectación en sectores aledaños a este municipio. El IDEAM recomienda a las autoridades y comités de Gestión del riesgo Local y Regional, así como a la población en general asentada en el sector de Puerto Inírida estén muy atentos al comportamiento del nivel del río.</p> <p>ALERTA NARANJA: NIVELES ALTOS EN EL RÍO META Actualmente, el nivel del río Meta mantiene comportamiento estable; sin embargo, se mantiene la Alerta Naranja debido a que continúan en valores altos, a la altura del municipio de Puerto López (Meta). El IDEAM recomienda a los comités de Gestión del Riesgo y a la comunidad en general estar atentos a las variaciones súbitas del cauce principal y sus principales afluentes, con el fin de evitar afectaciones por desbordamientos en sectores ribereños bajos a lo largo de estos ríos.</p> <p>ALERTA AMARILLA: PROBABILIDAD DE CRECIENTES SÚBITAS EN EL RÍO ARAUCA Se mantiene este nivel de alerta dadas las lluvias que se presentaron en la parte alta de la cuenca del río Arauca, por lo que se prevén incrementos súbitos en el nivel del cauce principal del río Arauca y en sus principales afluentes (Cobaría, Cobugón, Margúa, Pescado, Cubará). Se recomienda a pobladores ribereños de los municipios de Cubará (Boyacá) y Arauquita (Arauca), estar atentos al comportamiento de los niveles de estos ríos. Actualmente, se presenta una tendencia de leve descenso en el nivel del río Arauca a la altura del municipio de Arauquita (Estación Alcaraván).</p>
CARIBE	<p>ALERTA AMARILLA: SE PREVÉN ASCENSOS EN LOS NIVELES DE LOS RÍOS QUE DESCIENDEN DE LA SIERRA NEVADA DE SANTA MARTA Se mantiene la Alerta a Amarilla aunque que se han reducido las lluvias en las inmediaciones de la Sierra. Se recomienda especial atención sobre varias corrientes de la Sierra Nevada de Santa Marta, particularmente los que vierten sus aguas a la Ciénaga Grande de Santa Marta, como son la Quebrada La Aguja, río Frio, río Sevilla, río Tucurínca, río Aractaca, río Piedras y el río San Sebastián o Fundación, ante la posibilidad de crecientes súbitas. Dicha recomendación se extiende también a lo largo de las cuencas altas, medias y bajas de los ríos Minca, Mazanares, Piedras y Mendiaguaca.</p> <p>ALERTA AMARILLA: SE PREVÉN ASCENSOS SIGNIFICATIVOS EN LOS NIVELES DE LOS RÍOS MULATOS, LEÓN, CHIGORODÓ Y TURBO, EN EL URABÁ ANTIOQUEÑO Se mantiene esta alerta dado que se pronostica ascenso significativo en el nivel del río Mulatos (que desemboca en el Golfo de Urabá), a la altura de la estación Pueblo Bello en el municipio de Turbo (Antioquia), como producto de las fuertes precipitaciones con tormentas eléctricas que se han presentado sobre la región, las cuales se esperan continúen durante el transcurso de la madrugada. Se recomienda a la ciudadanía en general estar atentos al comportamiento del nivel del río Mulatos. Igualmente, por ésta condición de incremento en las lluvias en el Urabá antioqueño, se esperan ascensos importantes en varias corrientes que desembocan en el mar Caribe, donde se destacan los ríos León, Chigorodó, Carepa, Apartadó, Vijagüal, Zungo, Grande, Guadualito, Currulao y Turbo, por lo cual se previene a la ciudadanía en general asentada en zonas bajas y aledaños a estas corrientes, especialmente en los ríos Turbo y Chigorodó, estar atentos ante la eventualidad de crecientes súbitas importantes.</p>

CONDICIONES HIDROMETEOROLÓGICAS ACTUALES N° 1167

<p>ANDINA</p>	<p>ALERTA AMARILLA: PROBABILIDAD DE CRECIENTES SÚBITAS EN EL RÍO BOGOTÁ Se mantiene este nivel alerta debido a que se prevé se reactiven las lluvias en la parte alta de la cuenca del río Bogotá, las cuales pueden generar incrementos súbitos moderados en el nivel, a la altura de las estaciones de Saucio (Chocotá, Cundinamarca) y Santa Rosita (Suesca, Cundinamarca), los valores se encuentran en el rango de promedios históricos para la época. Se recomienda a la ciudadanía en general estar atentos al comportamiento del nivel del río Bogotá en estos municipios.</p> <p>ALERTA AMARILLA: NIVELES ALTOS EN EL EMBALSE DEL GUAVIO De acuerdo con el comunicado de EMGESA del día 20 de agosto a las 6:00 p.m., se mantiene la Alerta Amarilla por niveles altos en el Embalse del Guavio. Según el reporte el nivel del embalse se encuentra en 1630.48 m.s.n.m que equivale a 99.09% del volumen útil, lo que ha incrementado el caudal de descarga. El operador del embalse recomienda a la población en general ubicada en las riberas de los ríos Guavio y Upía (Gachalá-Cundinamarca), no hacer uso de las zonas ribereñas de los cauces, ni permitir a la población o semovientes transiten por estas áreas ribereñas. Igualmente, se resalta que continúan realizando descargas controladas por el rebosadero y monitoreo continuo en las estaciones.</p> <p>ALERTA AMARILLA: PROBABILIDAD DE CRECIENTES SÚBITAS DEL RÍO CHICAMOCHA Y SUS PRINCIPALES AFLUENTES Se mantiene esta alerta dadas las lluvias de variada intensidad que se registraron sobre la cuenca media y alta del río Chicamocha, las cuales podrían generar incrementos en el nivel del cauce principal y sus afluentes, especialmente a la altura de los municipios Paz de Río (Boyacá) y Capitanejo (Santander). El IDEAM recomienda a pobladores ribereños y autoridades locales y regionales de Gestión del Riesgo, estar atentos ante probables incrementos súbitos en aportantes de alta pendiente de la cuenca.</p> <p>ALERTA AMARILLA: SE PREVE CRECIENTES SÚBITAS EN LOS RÍOS DE ALTA PENDIENTE EN SANTANDER Y NORTE DE SANTANDER Se mantiene este nivel de alerta dado que se prevén crecientes súbitas en los ríos de alta pendiente de los departamentos de Santander y Norte de Santander, como consecuencia de las fuertes lluvias e inclusive con tormentas eléctricas que se han registrado en la región. Se recomienda especial atención a los ríos Frio, La Iglesia, Tona, Lebrija, Navas, Chapinero y río de Oro entre otros, en el departamento de Santander y los ríos Catatumbo, Táchira, Zulía, Sardinata, Salazar, Pamplonita y Peralonso, en el departamento de Norte de Santander. El IDEAM recomienda a las autoridades locales y pobladores estar atentos al comportamiento de los niveles de estos ríos, dado que se pronostica persistan las lluvias en la región en el transcurso de la madrugada.</p> <p>ALERTA AMARILLA: PROBABILIDAD DE CRECIENTES SÚBITAS EN LOS RÍOS DE ALTA MONTAÑA DEL DEPARTAMENTO DE ANTIOQUIA Se emite esta alerta dadas las lluvias fuertes acompañadas de tormentas eléctricas que persisten en la zona norte-oriental del departamento de Antioquia, las cuales se prevé generen incrementos súbitos en ríos de alta pendiente, en especial los ríos San José, Tenche, El Bagre, Nechí y el río Taraza. La recomendación se extiende para las quebradas y principales afluentes al río Cauca, en especial la quebrada La Liboriana y el río San Juan, en el sector comprendido entre los municipios de Andes y Puerto Valdivia, dado que se pronostica se reactiven las lluvias en la región. El IDEAM recomienda las autoridades locales y a la población en general estar atentos ante la probabilidad de ocurrencia de crecientes súbitas en ríos de alta pendiente del departamento de Antioquia.</p>
<p>PACÍFICA</p>	<p>ALERTA NARANJA: CRECIENTE SÚBITA EN EL RÍO SAN JUAN Se emite esta alerta debido a que en las últimas horas se está presentando una creciente súbita en el nivel del río San Juan, monitoreado a la altura del municipio de Tadó (Chocó), como producto de las lluvias de carácter moderado a fuerte e inclusive con tormentas eléctricas que se han presentado en la cuenca aportante, las cuales se pronostica persistan durante las próximas horas. El IDEAM recomienda a los pobladores ribereños de sectores bajos estar atentos al comportamiento del nivel del río.</p> <p>ALERTA AMARILLA: CRECIENTE SÚBITA EN EL RÍO MIRA Se emite esta alerta debido a que actualmente se está registrando una creciente súbita en el nivel del río Mira a la altura de la estación San Juan (municipio de San Andrés de Tumaco), con valores en el rango de altos históricos para la época, producto de las lluvias de variada intensidad que se presentaron en la región. El IDEAM recomienda a la ciudadanía y a las autoridades de Gestión del Riesgo local y regional, estar atentos al comportamiento en los niveles en algunos sectores bajos del cauce principal del río Mira, hacia los asentamientos del corregimiento de Llorente.</p>

CONDICIONES HIDROMETEOROLÓGICAS ACTUALES N° 1167

REGIÓN	ALERTAS POR INCENDIOS DE LA COBERTURA VEGETAL
CARIBE	<p>ALERTA ROJA Amenaza alta de ocurrencia de incendios de la cobertura vegetal en zonas de bosques, cultivos y pastos, localizados en los siguientes municipios y sectores aledaños: LA GUAJIRA: Albania, Barrancas, Dibulla, Hato Nuevo, Maicao, Manaure, Riohacha y Uribia.</p> <p>ALERTA NARANJA. Amenaza moderada de ocurrencia de incendios de la cobertura vegetal en zonas de bosques, cultivos y pastos, localizados en los siguientes municipios y sectores aledaños: CESAR: Río De Oro, Valledupar. MAGDALENA: El Retén, Santa Marta.</p> <p><i>Especial atención amerita el Parque Nacional Natural de Macuira.</i></p>
ANDINA	<p>ALERTA ROJA Amenaza alta de ocurrencia de incendios de la cobertura vegetal en zonas de bosques, cultivos y pastos, localizados en los siguientes municipios y sectores aledaños: CALDAS: Aranzazu, Filadelfia, Manzales, Manzanares, Marquetalia, Marulanda, Neira, Pácora, Pensilvania, Salamina, Samaná, Victoria, Villamaria. CAUCA: Argelia, Balboa, Bolívar, Cajibío, El Tambo, Florencia, La Sierra, Mercaderes, Morales, Patía (El Bordo), Popayán, Rosas, Sotará (Paispamba), Timbio, Totoró. NARIÑO: Albán (San José), Ancuya, Arboleda (Berruecos), Belén, Buesaco, Chachagüí, Colón (Génova), Consacá, Cumbitara, El Charco, El Peñol, El Rosario, El Tablón, El Tambo, Funes, Guachucal, Guaitarilla, Imués, La Cruz, La Florida, La Llanada, La Unión, Leiva, Linares, Los Andes (Sotomayor), Mallama (Piedrancha), Nariño, Ospina, Pasto, Policarpa, Providencia, Pupiales, Samaniego, San Bernardo, San Lorenzo, San Pablo, San Pedro De Cartago (Cartago), Sandoná, Santa Cruz (Guachavés), Sapuyes, Taminango, Tangua, Túquerres, Yacuanquer. NORTE DE SANTANDER: Ábrego, Arboledas, Bochalema, Chinácota, Cúcuta, Cucutilla, El Zulia, La Playa, Ocaña, Salazar, Teorama. TOLIMA: Alpujarra, Alvarado, Ambalema, Anzoátegui, Armero (Guayabal), Cajamarca, Carmen De Apicalá, Chaparral, Coello, Coyaima, Cunday, Dolores, Espinal, Flandes, Fresno, Guamo, Ibagué, Lérda, Libano, Mariquita, Melgar, Murillo, Natagaima, Ortega, Piedras, Prado, Purificación, Rioblanco, Roncesvalles, Rovira, Saldaña, San Luis, Santa Isabel, Suárez, Valle De San Juan, Venadillo, Villahermosa, Villarrica. VALLE DEL CAUCA: Buga, Bugalagrande, Caicedonia, Cali, Candelaria, El Cerrito, Florida, Ginebra, Guacarí, La Cumbre, Palmira, Pradera, Sevilla, Tuluá, Vijes, Yumbo.</p> <p>ALERTA NARANJA. Amenaza moderada de ocurrencia de incendios de la cobertura vegetal en zonas de bosques, cultivos y pastos, localizados en los siguientes municipios y sectores aledaños: CUNDINAMARCA: Agua De Dios, Beltrán, Girardot, Guataquí, Jerusalén, Nariño, Nilo, Pacho, Pulí, Ricaurte, Simijaca, Susa, Tocaima, Útica. HUILA: Aipe, Baraya, Colombia, Villavieja. NORTE DE SANTANDER: Convención, Durania, Hacarí, Los Patios, San Calixto. QUINDÍO: Armenia, Calarcá, Circasia, Córdoba, Génova, Pijao, Quimbaya, Salento. RISARALDA: Pereira, Santa Rosa De Cabal. SANTANDER: California, Charta, Matanza.</p> <p><i>Especial atención ameritan los Parques Nacionales Naturales Los Nevados, Las Hermosas, Cordillera de Los Picachos, Galeras y los Farallones de Cali.</i></p>
ORINOQUIA	CONDICIONES NORMALES
AMAZONÍA	CONDICIONES NORMALES
PACIFICA	CONDICIONES NORMALES

CONDICIONES HIDROMETEOROLÓGICAS ACTUALES N° 1167

REGIÓN	ALERTAS DESLIZAMIENTOS
CARIBE	CONDICIONES NORMALES
ANDINA	<p>ALERTA NARANJA: Amenaza moderada por deslizamientos de tierra detonados por lluvias, localizados en el siguientes municipios:</p> <p>ANTIOQUIA: El Bagre, Zaragoza y Santo Domingo.</p> <p>BOYACÁ: Paya y Labranza Grande</p> <p>CUNDINAMARCA: Gachalá, Guayabetal y Ubalá.</p> <p>NORTE DE SANTANDER: Chitagá, Toledo.</p>
ORINOQUIA	<p>ALERTA NARANJA: Amenaza moderada por deslizamientos de tierra detonados por lluvias, localizados en el siguientes municipios:</p> <p>CASANARE: Támara y Yopal.</p> <p>META: Acacias, Restrepo y Villavicencio.</p>
AMAZONÍA	CONDICIONES NORMALES
PACIFICA	<p>ALERTA NARANJA: Amenaza moderada por deslizamientos de tierra detonados por lluvias, localizados en el siguientes municipios:</p> <p>CAUCA: El tambo, López y Timbiquí.</p> <p>CHOCÓ: Atrato (Yuto) y Quibdó.</p> <p>NARIÑO: Barbacoas y Magüí</p>

REGIÓN	ALERTAS POR PLEAMAR, TIEMPO LLUVIOSO, OLEAJE Y VIENTO
MAR CARIBE	<p>ALERTA AMARILLA: ALTURA DEL OLEAJE Y VIENTO</p> <p>Para del mar Caribe nacional, especialmente aguas adentro del centro del mar Caribe, se espera aumento en la intensidad del viento que se aproximará a 20 – 25 nudos (37 – 46 km/h) con posibilidad de ráfagas mayores y la altura del oleaje que se aproximará a 3.0 – 4.0 metros. Situación que podría ser de amenaza para la travesía en embarcaciones de bajo calado, por tal motivo se recomienda a turistas, pescadores y usuarios consultar con las Capitanías de puerto antes de zarpar.</p>
OCÉANO PACIFICO	<p>ALERTA AMARILLA: TIEMPO LLUVIOSO</p> <p>En los sectores centro y norte del Océano Pacífico colombiano se espera precipitaciones entre moderadas y fuertes con posibilidad de tormentas eléctricas y ráfagas de viento. Se sugiere a pescadores y usuarios de embarcaciones menores consultar con las Capitanías de puerto antes de zarpar en zonas de inminente tempestad.</p>