

# CONDICIONES HIDROMETEOROLÓGICAS ACTUALES N° 1173

IDEAM comunica al Sistema Nacional de Prevención y Atención de Desastres (SNGRD) y al Sistema Nacional Ambiental (SINA)

Bogotá D. C., Sábado 22 de agosto de 2015

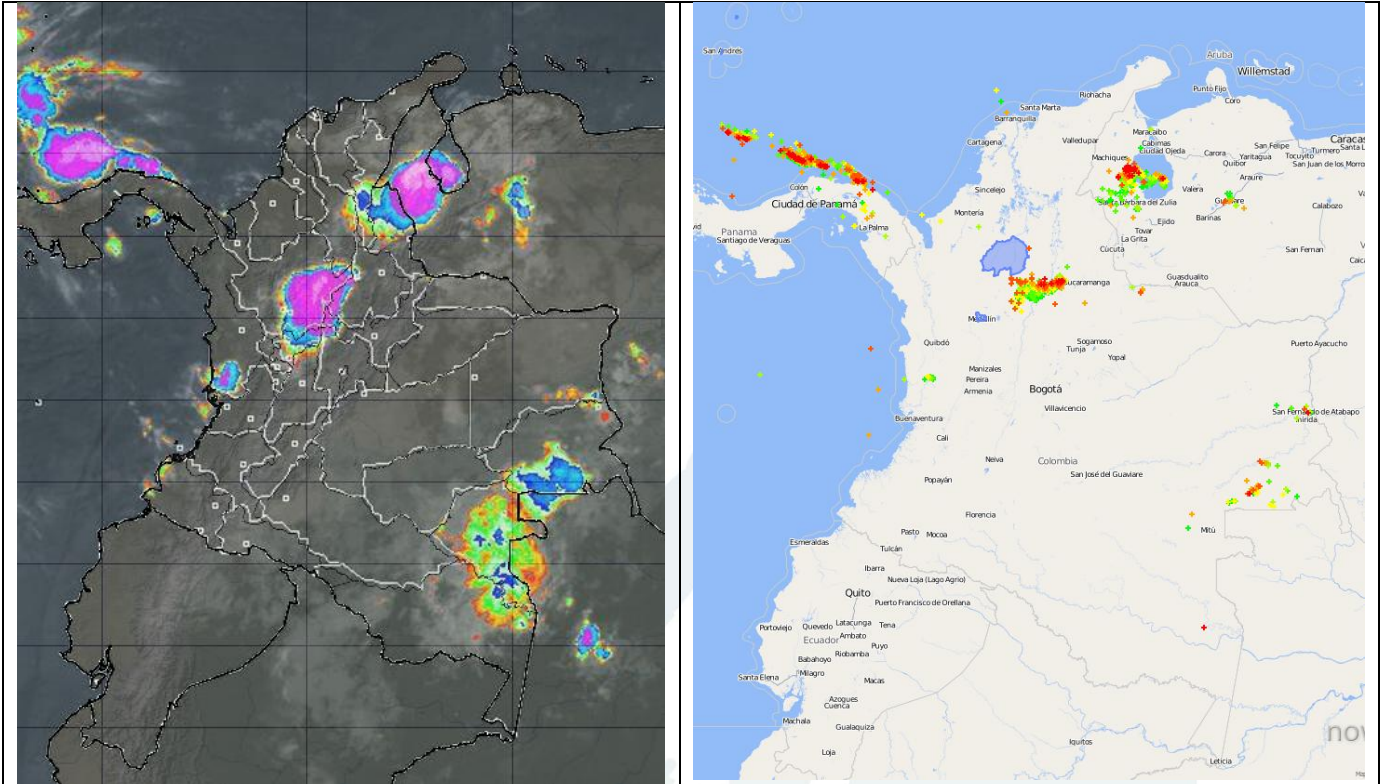
Hora de actualización 5:00 a.m. HLC

**ALERTA ROJA**  
**PARA TOMAR ACCIÓN**

**ALERTA NARANJA**  
**PARA PREPARARSE**

**ALERTA AMARILLA**  
**PARA INFORMARSE**

## CONDICIONES METEOROLÓGICAS



Izquierda: Imagen satelital – IDEAM-GOES 13. Sábado 22 de agosto de 2015. 04:15 a.m. HLC. Derecha: Sistema de monitoreo de tormentas eléctricas en Colombia. Los colores rojos indican las tormentas eléctricas más recientes y los colores verdes las más antiguas en las últimas 4 horas.

REGIÓN	DURANTE LAS ÚLTIMAS CUATRO HORAS	PRONÓSTICO DEL ESTADO DEL TIEMPO PARA LAS PRÓXIMAS HORAS
<b>SABANA DE BOGOTÁ</b>	Se presentaron lluvias de variada intensidad a lo largo de la ciudad. Las más intensas se concentraron sobre el suroriente.	Para las próximas horas se estima cielo entre parcial y mayormente cubierto con predominio de tiempo seco
<b>ANDINA</b>	Cielo entre parcial y mayormente cubierto con lluvias sobre sectores de Antioquia, Caldas, norte de Tolima y Santanderes. En el resto de la región ha predominado el tiempo seco.	Durante las próximas horas se espera tiempo seco en gran parte de la región. Sin embargo, se esperan lluvias sobre sectores de Antioquia, Caldas y Santanderes.
<b>CARIBE</b>	Cielo entre parcial y mayormente cubierto con lluvias en sectores de Bolívar y Cesar.	En las próximas horas se esperan lluvias de variada intensidad sobre sectores Cesar.
<b>PACIFICA</b>	Se registraron lluvias sobre el sur de Chocó.	Cielo entre seminublado y nublado con lluvias sobre sectores del sur de Chocó.
<b>ORINOQUIA</b>	Predomino el tiempo seco en gran parte de la región. Excepto por lluvias ligera sobre el sur de Vichada.	Se prevé predominio de condiciones secas en gran parte de la región.
<b>AMAZONICA</b>	Se presentaron lluvias sobre oriente de Vaupés, Amazonas y Guainía.	Se esperan lluvias sectorizadas sobre el oriente de Vaupés y Guainía.

## CONDICIONES HIDROMETEOROLÓGICAS ACTUALES N° 1173

REGIÓN	ALERTAS HIDROLÓGICAS
ORINOQUIA	<p><b>ALERTA ROJA: NIVELES ALTOS EN EL RÍO INÍRIDA</b>                      Persiste el nivel alto y estable en el río Inírida a la altura del municipio de Puerto Inírida, por lo cual, se mantiene la Alerta Roja por niveles que superan la cota crítica de afectación en sectores aledaños a este municipio. El IDEAM recomienda a las autoridades y comités de Gestión del riesgo Local y Regional, así como a la población en general asentada en el sector de Puerto Inírida estén muy atentos al comportamiento del nivel del río.</p> <p><b>ALERTA AMARILLA: NIVELES ALTOS EN EL RÍO META</b>                      Se presenta descenso en el nivel del río Meta en las últimas horas, por esta razón se cambia la Alerta a Amarilla debido a que continúan en valores altos, a la altura del municipio de Puerto López (Meta). El IDEAM recomienda a los comités de Gestión del Riesgo y a la comunidad en general estar atentos a las variaciones súbitas del cauce principal y sus principales afluentes, con el fin de evitar afectaciones por desbordamientos en sectores ribereños bajos a lo largo de estos ríos.</p> <p><b>ALERTA AMARILLA: POR CRECIENTE SÚBITAS EN EL RÍO ARAUCA</b>                      De acuerdo al pronóstico de lluvias para la parte alta de la cuenca del río Arauca, se prevén incrementos súbitos en el nivel del cauce principal del río Arauca y en sus principales afluentes (Cobaría, Cobugón, Margüa, Pescado, Cubará); Por tanto, se mantiene este nivel de alerta y se recomienda a pobladores ribereños de los municipios de Cubará (Boyacá) y Arauquita (Arauca), estar atentos al comportamiento de los niveles de estos ríos. Actualmente, se presenta una tendencia de leve descenso en el nivel del río Arauca a la altura del municipio de Arauquita (Estación Alcaraván).</p>
CARIBE	<p><b>ALERTA AMARILLA: SE PREVÉN ASCENSOS SIGNIFICATIVOS EN LOS NIVELES DE LOS RÍOS MULATOS, LEÓN, CHIGORODÓ Y TURBO, EN EL URABÁ ANTIOQUEÑO</b>                      Se mantiene esta alerta dado que se pronostica ascenso significativo en el nivel del río Mulatos (que desemboca en el Golfo de Urabá), a la altura de la estación Pueblo Bello en el municipio de Turbo (Antioquia), como producto de las fuertes precipitaciones con tormentas eléctricas que se han presentado sobre la región, las cuales se esperan persistan durante el transcurso del día. Se recomienda a la ciudadanía en general estar atentos al comportamiento del nivel del río Mulatos. Igualmente, por ésta condición de incremento en las lluvias en el Urabá antioqueño, se esperan ascensos importantes en varias corrientes que desembocan en el mar Caribe, donde se destacan los ríos León, Chigorodó, Carepa, Apartadó, Vijagüal, Zungo, Grande, Guadualito, Currulao y Turbo, por lo cual se previene a la ciudadanía en general asentada en zonas bajas y aledañas a estas corrientes, especialmente en los ríos Turbo y Chigorodó, estar atentos ante la eventualidad de crecientes súbitas importantes.</p>
ANDINA	<p><b>ALERTA AMARILLA: PROBABILIDAD DE CRECIENTES SÚBITAS DEL RÍO CHICAMOCHA Y SUS PRINCIPALES AFLUENTES</b>                      Se mantiene esta alerta dadas las lluvias de variada intensidad que se registraron sobre la cuenca alta del río Chicamocha y centro del departamento de Santander, las cuales podrían generar incrementos en el nivel del cauce principal y en algunos afluentes, especialmente a la altura de los municipios Paz de Río (Boyacá) y Capitanejo, Mogotes, Coromoro y Charalá (Santander). El IDEAM recomienda a pobladores ribereños y autoridades locales y regionales de Gestión del Riesgo, estar atentos ante probables incrementos súbitos en aportantes de alta pendiente de la cuenca, dado que se pronostica se reactiven las lluvias en la región.</p> <p><b>ALERTA AMARILLA: SE PREVÉ CRECIENTES SÚBITAS EN LOS RÍOS DE ALTA PENDIENTE EN SANTANDER</b>                      Se mantiene este nivel de alerta dado que se prevén crecientes súbitas en los ríos de alta pendiente del departamento de Santander, como consecuencia de las fuertes lluvias e inclusive con tormentas eléctricas que se registraron en la región. Se recomienda especial atención a los ríos Frio, La Iglesia, Tona, Lebríja, Navas, Chapinero y río de Oro, entre otros. El IDEAM recomienda a las autoridades locales y pobladores estar atentos al comportamiento de los niveles de estos ríos, dado que se pronostica se reactiven las lluvias en la región en el transcurso del día.</p> <p><b>ALERTA AMARILLA: PROBABILIDAD DE CRECIENTES SÚBITAS EN LOS RÍOS DE ALTA MONTAÑA DEL DEPARTAMENTO DE ANTIOQUIA</b>                      Se mantiene esta alerta dadas las lluvias fuertes acompañadas de tormentas eléctricas que se presentaron en el departamento de Antioquia, las cuales se prevé generen incrementos súbitos en ríos de alta pendiente, en especial los ríos San José, Tenche, El Bagre, Nechí, Taraza, entre otros. La recomendación se extiende para las quebradas y principales afluentes al río Cauca, en especial la quebrada La Liboriana y el río San Juan, en el sector comprendido entre los municipios de Andes y Puerto Valdivia. El IDEAM recomienda las autoridades locales y a la población en general estar atentos ante la probabilidad de ocurrencia de crecientes súbitas en ríos de alta pendiente del departamento de Antioquia.</p>

REGIÓN	ALERTAS POR INCENDIOS DE LA COBERTURA VEGETAL
CARIBE	<p><b>ALERTA ROJA:</b> Amenaza <b>alta</b> de ocurrencia de incendios de la cobertura vegetal en zonas de bosques, cultivos y pastos, localizados en los siguientes municipios y sectores aledaños:  <b>LA GUAJIRA:</b> Albania, Barrancas, Dibulla, Hato Nuevo, Maicao, Manaure, Riohacha y Uribia.</p> <p><b>ALERTA NARANJA:</b> Amenaza <b>moderada</b> de ocurrencia de incendios de la cobertura vegetal en zonas de bosques, cultivos y pastos, localizados en los siguientes municipios y sectores aledaños:  <b>CESAR:</b> Río De Oro, Valledupar.  <b>MAGDALENA:</b> El Retén, Santa Marta.</p> <p><i>Especial atención amerita el Parque Nacional Natural de Macuira.</i></p>

## CONDICIONES HIDROMETEOROLÓGICAS ACTUALES N° 1173

REGIÓN	ALERTAS POR INCENDIOS DE LA COBERTURA VEGETAL
ANDINA	<p><b>ALERTA ROJA:</b> Amenaza <b>alta</b> de ocurrencia de incendios de la cobertura vegetal en zonas de bosques, cultivos y pastos, localizados en los siguientes municipios y sectores aledaños:</p> <p><b>CALDAS:</b> Aranzazu, Filadelfia, Manzales, Manzanares, Marquetalia, Marulanda, Neira, Pácora, Pensilvania, Salamina, Samaná, Victoria, Villamaria.</p> <p><b>CAUCA:</b> Argelia, Balboa, Bolívar, Cajibío, El Tambo, Florencia, La Sierra, Mercaderes, Morales, Patía (El Bordo), Popayán, Rosas, Sotará (Paispamba), Timbío, Totoró.</p> <p><b>NARIÑO:</b> Albán (San José), Ancuya, Arboleda (Berruecos), Belén, Buesaco, Chachagüí, Colón (Génova), Consacá, Cumbitara, El Charco, El Peñol, El Rosario, El Tablón, El Tambo, Funes, Guachucal, Guaitarilla, Imués, La Cruz, La Florida, La Llanada, La Unión, Leiva, Linares, Los Andes (Sotomayor), Mallama (Piedrancha), Nariño, Ospina, Pasto, Policarpa, Providencia, Pupiales, Samaniego, San Bernardo, San Lorenzo, San Pablo, San Pedro De Cartago (Cartago), Sandoná, Santa Cruz (Guachavés), Sapuyes, Taminango, Tangua, Túquerres, Yacuanquer.</p> <p><b>NORTE DE SANTANDER:</b> Ábrego, Arboledas, Bochalema, Chinácota, Cúcuta, Cucutilla, El Zulia, La Playa, Ocaña, Salazar, Teorama.</p> <p><b>TOLIMA:</b> Alpujarra, Alvarado, Ambalema, Anzoátegui, Armero (Guayabal), Cajamarca, Carmen De Apicalá, Chaparral, Coello, Coyaima, Cunday, Dolores, Espinal, Flandes, Fresno, Guamo, Ibagué, Lérda, Líbano, Mariquita, Melgar, Murillo, Natagaima, Ortega, Piedras, Prado, Purificación, Rioblanco, Roncesvalles, Rovira, Saldaña, San Luis, Santa Isabel, Suárez, Valle De San Juan, Venadillo, Villahermosa, Villarrica.</p> <p><b>VALLE DEL CAUCA:</b> Buga, Bugalagrande, Caicedonia, Cali, Candelaria, El Cerrito, Florida, Ginebra, Guacarí, La Cumbre, Palmira, Pradera, Sevilla, Tuluá, Vijes, Yumbo.</p> <p><b>ALERTA NARANJA:</b> Amenaza <b>moderada</b> de ocurrencia de incendios de la cobertura vegetal en zonas de bosques, cultivos y pastos, localizados en los siguientes municipios y sectores aledaños:</p> <p><b>CUNDINAMARCA:</b> Agua De Dios, Beltrán, Girardot, Guataquí, Jerusalén, Nariño, Nilo, Pacho, Pulí, Ricaurte, Simijaca, Susa, Tocaima, Útica.</p> <p><b>HUILA:</b> Aipe, Baraya, Colombia, Villavieja.</p> <p><b>NORTE DE SANTANDER:</b> Convención, Durania, Hacarí, Los Patios, San Calixto.</p> <p><b>QUINDÍO:</b> Armenia, Calarcá, Circasia, Córdoba, Génova, Pijao, Quimbaya, Salento.</p> <p><b>RISARALDA:</b> Pereira, Santa Rosa De Cabal.</p> <p><b>SANTANDER:</b> California, Charta, Matanza.</p> <p><i>Especial atención ameritan los Parques Nacionales Naturales Los Nevados, Las Hermosas, Cordillera de Los Picachos, Galeras y los Farallones de Cali.</i></p>
ORINOQUIA	CONDICIONES NORMALES
AMAZONÍA	CONDICIONES NORMALES
PACÍFICA	CONDICIONES NORMALES

## CONDICIONES HIDROMETEOROLÓGICAS ACTUALES N° 1173

REGIÓN	ALERTAS DESLIZAMIENTOS
CARIBE	CONDICIONES NORMALES
ANDINA	<p><b>ALERTA NARANJA:</b> Amenaza <b>moderada</b> por deslizamientos de tierra detonados por lluvias, localizados en el siguientes municipios:</p> <p><b>ANTIOQUIA:</b> Alejandría, Barbosa, Concepción, San Roque y Santo Domingo.</p> <p><b>BOYACÁ:</b> Chivor</p> <p><b>CUNDINAMARCA:</b> Gachalá, Guayabetal y Ubalá.</p> <p><b>NORTE DE SANTANDER:</b> Chitagá, Toledo.</p>
ORINOQUIA	<p><b>ALERTA NARANJA:</b> Amenaza <b>moderada</b> por deslizamientos de tierra detonados por lluvias, localizados en el siguientes municipios:</p> <p><b>CASANARE:</b> Hato Corozal, Paz de Ariporo y Támara</p> <p><b>META:</b> Acacias, Restrepo y Villavicencio.</p>
AMAZONÍA	CONDICIONES NORMALES
PACIFICA	<p><b>ALERTA NARANJA:</b> Amenaza <b>moderada</b> por deslizamientos de tierra detonados por lluvias, localizados en el siguientes municipios:</p> <p><b>CAUCA:</b> El tambo, López y Timbiquí.</p> <p><b>CHOCÓ:</b> Alto Baudó (Pie de Pato), Atrato (Yuto), Bagadó, Cértegui, Condoto, El Cantón del San Pablo (Managrú), Lloró, Medio Atrato (Beté), Medio San Juan (Andagoya), Quibdó, Río Iró (Santa Rita) y Río Quito (Paimadó).</p> <p><b>VALLE DEL CAUCA:</b> Buenaventura</p>

REGIÓN	ALERTAS POR PLEAMAR, TIEMPO LLUVIOSO, OLEAJE Y VIENTO
MAR CARIBE	CONDICIONES NORMALES
OCÉANO PACIFICO	<p><b>ALERTA NARANJA: TIEMPO LLUVIOSO</b></p> <p>En amplias zonas del Océano Pacífico colombiano se espera precipitaciones entre moderadas y fuertes con posibilidad de tormentas eléctricas y ráfagas de viento. Se sugiere a pescadores y usuarios de embarcaciones menores consultar con las Capitanías de puerto antes de zarpar en zonas de inminente tempestad.</p>