

## CONDICIONES HIDROMETEOROLÓGICAS ACTUALES N° 1178

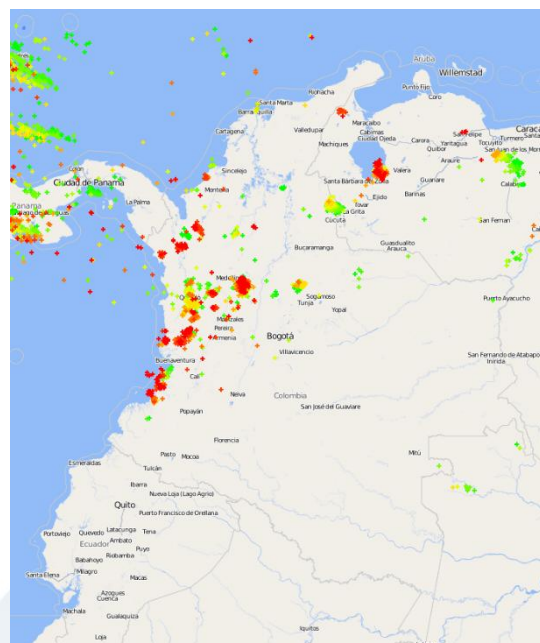
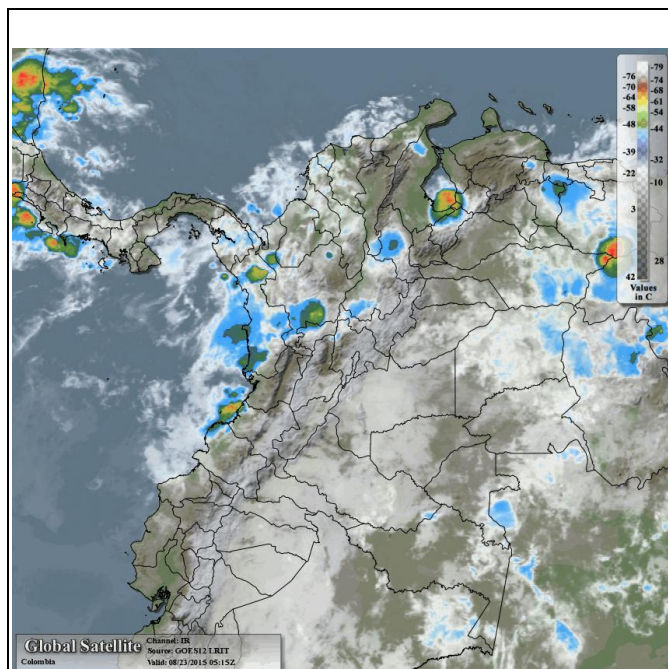
IDEAM comunica al Sistema Nacional de Prevención y Atención de Desastres (SNGRD) y al Sistema Nacional Ambiental (SINA)  
Bogotá D. C., Domingo 23 de agosto de 2015  
Hora de actualización 1:00 a.m. HLC

**ALERTA ROJA  
PARA TOMAR ACCIÓN**

**ALERTA NARANJA  
PARA PREPARARSE**

**ALERTA AMARILLA  
PARA INFORMARSE**

### CONDICIONES METEOROLÓGICAS



Izquierda: Imagen satelital – IDEAM-GOES 13. Domingo 23 de agosto de 2015. 12:15 a.m. HLC. *Cortesía: Aerocivil (LEADS)* Derecha: Sistema de monitoreo de tormentas eléctricas en Colombia. Los colores rojos indican las tormentas eléctricas más recientes y los colores verdes las más antiguas en las últimas 4 horas. Persiste la actividad eléctrica en zonas del sur y norte de Chocó, costas de Valle y Cauca, sur de Antioquia, costas de Córdoba y en cercanías de la isla de San Andrés.

REGIÓN	DURANTE LAS ÚLTIMAS CUATRO HORAS	PRONÓSTICO DEL ESTADO DEL TIEMPO PARA LAS PRÓXIMAS HORAS
<b>SABANA DE BOGOTÁ</b>	Reporte de condiciones de tiempo seco aunque con mayor nubosidad.	Se prevé cielo parcial a mayormente cubierto en gran parte de la sabana, sin embargo, es posible que se presenten lloviznas en el sur de la sabana.
<b>ANDINA</b>	Se han registrado lluvias en Norte de Santander, sur de Antioquia, sur de Santander, norte de Risaralda, norte de Cundinamarca y noroccidente de Boyacá. El sur de la región con cielo seminublado.	Se espera que persistan las precipitaciones en Antioquia, noroccidente de Boyacá y de Cundinamarca y en Risaralda. Se espera formación de nubosidad que favorecerá las lluvias en el norte de Antioquia, norte de Cundinamarca y en Caldas. Cielo mayormente nublado en los demás departamentos.
<b>CARIBE</b>	Las lluvias se concentraron en el centro de Bolívar y en la Sierra Nevada de Santa Marta. Disminución de las lluvias en Córdoba, pero aumento de nubosidad en el resto de la región.	Persistirán las lluvias en zonas de Bolívar y en la Sierra Nevada de Santa Marta. Posibles precipitaciones en zonas del sur de Atlántico, Sucre y Magdalena. Incremento de nubosidad en La Guajira.
<b>PACIFICA</b>	Densa nubosidad con lluvias de variada intensidad sobre las zonas costeras de Chocó, Valle, Cauca y norte de Nariño.	Se mantendrá las condiciones nubosas con tiempo lluvioso a lo largo de la región sobre las zonas costeras.
<b>ORINOQUIA</b>	Se incrementó considerablemente la nubosidad en Vichada ocasionando lluvias al extremo oriental. El resto de la región con cielo nublado sin presencia de lluvias.	Es posible que se intensifiquen las lluvias en Vichada y en el oriente de Casanare y Meta.
<b>AMAZONICA</b>	Cielo seminublado en la región con lluvias en el sur del departamento de Amazonas	Posibles lluvias ligeras en el oriente de Vaupés y de Guainía, probables lloviznas en el piedemonte amazónico. Cielo seminublado en el resto de la región.

## CONDICIONES HIDROMETEOROLÓGICAS ACTUALES N° 1178

REGIÓN	ALERTAS HIDROLÓGICAS
ORINOQUIA	<p><b>ALERTA ROJA: NIVELES ALTOS EN EL RÍO INÍRIDA</b> Persiste el nivel alto y estable en el río Inírida a la altura del municipio de Puerto Inírida, por lo cual, se mantiene la Alerta Roja por niveles que superan la cota crítica de afectación en sectores aledaños a este municipio. El IDEAM recomienda a las autoridades y comités de Gestión del riesgo Local y Regional, así como a la población en general asentada en el sector de Puerto Inírida estén muy atentos al comportamiento del nivel del río.</p> <p><b>ALERTA AMARILLA: NIVELES ALTOS EN EL RÍO META</b> Los niveles del río Meta en Puerto López (Meta) continúan con tendencia leve al descenso; no obstante, en algunos sectores continúa con valores altos, debido al tránsito de la onda, como es el caso de la estación de Monitoreo La Hermosa (Municipio Paz de Ariporo –departamento de Casanare) que tiene un nivel de Alerta Roja. El IDEAM recomienda a los comités de Gestión del Riesgo y a la comunidad en general estar atentos a las fluctuaciones y variaciones súbitas del cauce principal y sus afluentes con el fin de evitar afectaciones por desbordamientos en sectores bajos a lo largo del cauce del río Meta.</p> <p><b>ALERTA AMARILLA: POR CRECIENTE SÚBITAS EN EL RÍO ARAUCA</b> De acuerdo al pronóstico de lluvias para la parte alta de la cuenca del río Arauca, se prevén incrementos súbitos en el nivel del cauce principal del río Arauca y en sus principales afluentes (Cobaría, Cobugón, Margüa, Pescado, Cubará); Por tanto, se mantiene este nivel de alerta y se recomienda a pobladores ribereños de los municipios de Cubará (Boyacá) y Arauquita (Arauca), estar atentos al comportamiento de los niveles de estos ríos. Actualmente, se presenta una tendencia de leve descenso en el nivel del río Arauca a la altura del municipio de Arauquita (Estación Alcaraván).</p>
CARIBE	<p><b>ALERTA AMARILLA: SE PREVÉN ASCENSOS SIGNIFICATIVOS EN LOS NIVELES DE LOS RÍOS MULATOS, LEÓN, CHIGORODÓ Y TURBO, EN EL URABÁ ANTIOQUEÑO</b> Se mantiene esta alerta dado que se pronostica ascenso significativo en el nivel del río Mulatos (que desemboca en el Golfo de Urabá), a la altura de la estación Pueblo Bello en el municipio de Turbo (Antioquia), como producto de las fuertes precipitaciones con tormentas eléctricas que se presentaron sobre la región durante las últimas horas. Se recomienda a la ciudadanía en general estar atentos al comportamiento del nivel del río Mulatos. Igualmente, por ésta condición de incremento en las lluvias en el Urabá antioqueño, se esperan ascensos importantes en varias corrientes que desembocan en el mar Caribe, donde se destacan los ríos León, Chigorodó, Carepa, Apartadó, Vijagüal, Zungo, Grande, Guadualito, Currulao y Turbo, por lo cual se previene a la ciudadanía en general asentada en zonas bajas y aledañas a estas corrientes, especialmente en los ríos Turbo y Chigorodó, estar atentos ante la eventualidad de crecientes súbitas importantes.</p>
ANDINA	<p><b>ALERTA AMARILLA: PROBABILIDAD DE CRECIENTES SÚBITAS EN LOS RÍOS DE ALTA MONTAÑA DEL DEPARTAMENTO DE ANTIOQUIA</b> Se mantiene esta alerta dadas las lluvias fuertes acompañadas de tormentas eléctricas que se presentaron en el departamento de Antioquia, las cuales se prevé generen incrementos súbitos en ríos de alta pendiente, en especial los ríos San José, Tenche, El Bagre, Nechí, Taraza, entre otros. La recomendación se extiende para las quebradas y principales afluentes al río Cauca, en especial la quebrada La Liboriana y el río San Juan, en el sector comprendido entre los municipios de Andes y Puerto Valdivia. El IDEAM recomienda las autoridades locales y a la población en general estar atentos ante la probabilidad de ocurrencia de crecientes súbitas en ríos de alta pendiente del departamento de Antioquia.</p>

REGIÓN	ALERTAS POR INCENDIOS DE LA COBERTURA VEGETAL
CARIBE	<p><b>ALERTA ROJA:</b> Amenaza <b>alta</b> de ocurrencia de incendios de la cobertura vegetal en zonas de bosques, cultivos y pastos, localizados en los siguientes municipios y sectores aledaños: <b>LA GUAJIRA:</b> Albania, Barrancas, Hato Nuevo, Maicao, Manaure, Riohacha y Uribia.</p> <p><b>ALERTA NARANJA:</b> Amenaza <b>moderada</b> de ocurrencia de incendios de la cobertura vegetal en zonas de bosques, cultivos y pastos, localizados en los siguientes municipios y sectores aledaños: <b>ATLÁNTICO:</b> Tubará <b>BOLÍVAR:</b> Arjona <b>CESAR:</b> Chimichagua y Valledupar. <b>MAGDALENA:</b> El Retén, Plato y Santa Marta. <b>LA GUAJIRA:</b> Dibulla</p> <p><i>Especial atención amerita el Parque Nacional Natural de Macuira.</i></p>

## CONDICIONES HIDROMETEOROLÓGICAS ACTUALES N° 1178

REGIÓN	ALERTAS POR INCENDIOS DE LA COBERTURA VEGETAL
ANDINA	<p><b>ALERTA ROJA:</b> Amenaza <b>alta</b> de ocurrencia de incendios de la cobertura vegetal en zonas de bosques, cultivos y pastos, localizados en los siguientes municipios y sectores aledaños:</p> <p><b>CALDAS:</b> Manzanares, Marquetalia, Pensilvania, Salamina, Samaná y Victoria</p> <p><b>CAUCA:</b> Argelia, Balboa, Bolívar, Cajibío, Corinto, El Tambo, Florencia, La Sierra, Mercaderes, Miranda, Morales, Patía (El Bordo), Popayán, Rosas, Sotará (Paispamba), Timbío y Totoró.</p> <p><b>CUNDINAMARCA:</b> Agua De Dios, Beltrán, Girardot, Guataquí, Jerusalén, Nariño, Nilo, Pulí, Ricaurte, Susa, Tocaima y Útica.</p> <p><b>HUILA:</b> Aipe, Baraya, Colombia y Villavieja.</p> <p><b>NARIÑO:</b> Aldana, Ancuya, Arboleda (Berruecos), Belén, Buesaco, Chachagüí, Colón (Génova), Consacá, Cuaspud (Carlosama), Cumbal, Cumbitara, El Charco, El Peñol, El Rosario, El Tablón, El Tambo, Funes, Guachuca, Guaitarilla, Iles, Imués, La Cruz, La Florida, La Llanada, La Unión, Leiva, Linares, Los Andes (Sotomayor), Mallama (Piedrancha), Nariño, Ospina, Pasto, Policarpa, Providencia, Pupiales, Samaniego, San Bernardo, San Lorenzo, San Pablo, San Pedro De Cartago (Cartago), Sandoná, Santa Cruz (Guachavés), Sapuyes, Taminango, Tangua, Túquerres y Yacuanquer.</p> <p><b>NORTE DE SANTANDER:</b> Ábrego, Arboledas, Bochalema, Chinácota, Cúcuta, Durania, La Playa, Ocaña, Salazar y San Cayetano.</p> <p><b>QUINDÍO:</b> Buenavista, Calarcá, Circasia, Córdoba, Génova, Pijao y Salento.</p> <p><b>TOLIMA:</b> Alvarado, Ambalema, Anzoátegui, Armero (Guayabal), Cajamarca, Carmen De Apicalá, Chaparral, Coello, Coyaima, Cunday, Dolores, Espinal, Flandes, Fresno, Guamo, Ibagué, Lérída, Libano, Mariquita, Melgar, Murillo, Natagaima, Ortega, Piedras, Prado, Purificación, Rioblanco, Roncesvalles, Rovira, Saldaña, San Luis, Santa Isabel, Suárez, Valle De San Juan, Venadillo y Villarrica.</p> <p><b>VALLE DEL CAUCA:</b> Buga, Bugalagrande, Caicedonia, Cali, Candelaria, El Cerrito, Florida, Ginebra, Guacarí, La Cumbre, Palmira, Pradera, Sevilla, Tuluá, Vijes y Yumbo.</p> <p><b>ALERTA NARANJA:</b> Amenaza <b>moderada</b> de ocurrencia de incendios de la cobertura vegetal en zonas de bosques, cultivos y pastos, localizados en los siguientes municipios y sectores aledaños:</p> <p><b>ANTIOQUIA:</b> Fredonia</p> <p><b>BOYACÁ:</b> Ráquira y Tinjacá</p> <p><b>CALDAS:</b> Pácora.</p> <p><b>CAUCA:</b> Silvia</p> <p><b>HUILA:</b> Agrado</p> <p><b>NORTE DE SANTANDER:</b> Cáchira, Cucutilla, Los Patios y Villa Caro.</p> <p><b>QUINDÍO:</b> Quimbaya.</p> <p><b>TOLIMA:</b> Ataco y Villahermosa</p> <p><b>VALLE DEL CAUCA:</b> Calima (El Darién), Restrepo, San Pedro y Yotoco.</p> <p><i>Especial atención ameritan los Parques Nacionales Naturales Los Nevados, Las Hermosas, Nevado del Huila, Cordillera de Los Picachos, Galeras y los Farallones de Cali.</i></p>
ORINOQUIA	CONDICIONES NORMALES
AMAZONÍA	CONDICIONES NORMALES
PACÍFICA	CONDICIONES NORMALES

## CONDICIONES HIDROMETEOROLÓGICAS ACTUALES N° 1178

REGIÓN	ALERTAS DESLIZAMIENTOS
CARIBE	CONDICIONES NORMALES
ANDINA	<p><b>ALERTA NARANJA:</b> Amenaza <b>moderada</b> por deslizamientos de tierra detonados por lluvias, localizados en el siguientes municipios:</p> <p><b>ANTIOQUIA:</b> Alejandría, Concepción y Santo Domingo.</p> <p><b>CUNDINAMARCA:</b> Guayabetal.</p> <p><b>NORTE DE SANTANDER:</b> Chitagá, Toledo.</p>
ORINOQUIA	<p><b>ALERTA NARANJA:</b> Amenaza <b>moderada</b> por deslizamientos de tierra detonados por lluvias, localizados en el siguientes municipios:</p> <p><b>CASANARE:</b> Támara.</p> <p><b>META:</b> Acacias y Villavicencio.</p>
AMAZONÍA	CONDICIONES NORMALES
PACIFICA	<p><b>ALERTA NARANJA:</b> Amenaza <b>moderada</b> por deslizamientos de tierra detonados por lluvias, localizados en el siguientes municipios:</p> <p><b>CAUCA:</b> El tambo, López y Timbiquí.</p> <p><b>CHOCÓ:</b> Alto Baudó (Pie de Pato), Atrato (Yuto), Bagadó, Cértegui, Condoto, Lloró, Medio Atrato (Beté), Medio San Juan (Andagoya), Quibdó, Río Iró (Santa Rita) y Río Quito (Paimadó).</p> <p><b>VALLE DEL CAUCA:</b> Buenaventura</p>

REGIÓN	ALERTAS POR PLEAMAR, TIEMPO LLUVIOSO, OLEAJE Y VIENTO
MAR CARIBE	<p><b>ALERTA AMARILLA: PLEAMAR</b></p> <p>Desde el día de hoy y hasta el próximo 30 de agosto del presente año, se espera una de las pleamares más significativas del mes asociada con la marea astronómica, se sugiere a habitantes costeros estar atentos a la evolución del fenómeno. Adicionalmente se espera un incremento en la velocidad del viento con valores entre 20 a 25 nudos (37 a 46 km/h) tanto en alta mar como en cercanía de las costas.</p>
OCÉANO PACIFICO	CONDICIONES NORMALES