

## CONDICIONES HIDROMETEOROLÓGICAS ACTUALES N° 1183

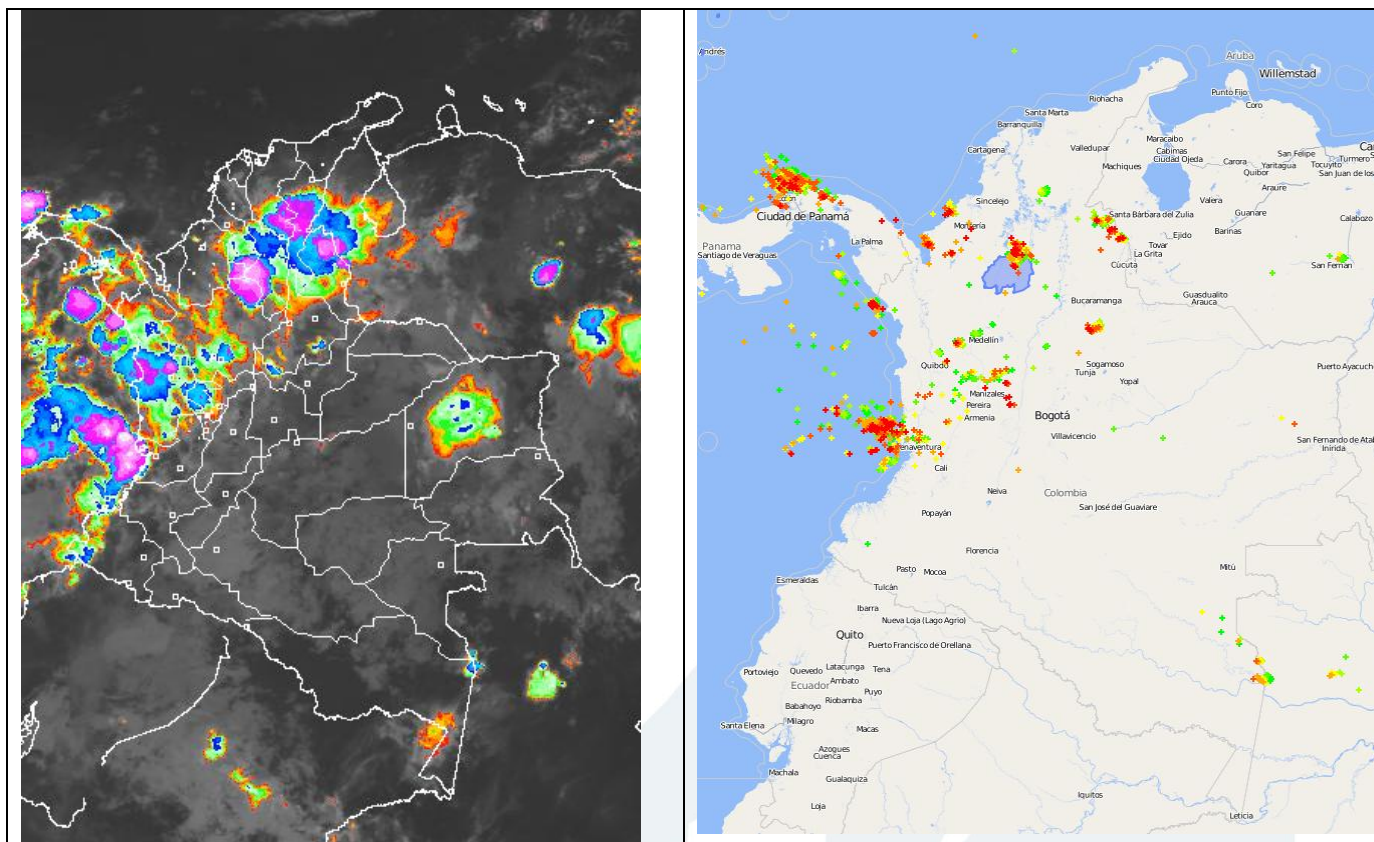
IDEAM comunica al Sistema Nacional de Prevención y Atención de Desastres (SNGRD) y al Sistema Nacional Ambiental (SINA)  
Bogotá D. C., lunes 24 de agosto de 2015  
Hora de actualización 1:00 a. m. HLC

**ALERTA ROJA  
PARA TOMAR ACCIÓN**

**ALERTA NARANJA  
PARA PREPARARSE**

**ALERTA AMARILLA  
PARA INFORMARSE**

### CONDICIONES METEOROLÓGICAS



Izquierda: Imagen satelital – IDEAM-GOES 13. Lunes 24 de agosto de 2015. 12:15 a.m. HLC. Derecha: Sistema de monitoreo de tormentas eléctricas en Colombia. Los colores rojos indican las tormentas eléctricas más recientes y los colores verdes las más antiguas en las últimas 4 horas.

REGIÓN	DURANTE LAS ÚLTIMAS CUATRO HORAS	PRONÓSTICO DEL ESTADO DEL TIEMPO PARA LAS PRÓXIMAS HORAS
<b>SABANA DE BOGOTÁ</b>	Cielo entre parcial a mayormente nublado con predominio de tiempo seco.	En las últimas horas de la madrugada se esperan algunas precipitaciones de carácter ligero y disperso
<b>ANDINA</b>	Se mantuvieron algunas lluvias en zonas del eje cafetero, Antioquia, norte de Santander y sectores de Santander. El resto del área con cielo nublado y predominio de tiempo seco.	Para las próximas horas se esperan lluvias dispersas en zonas de Antioquia, santanderes, sectores de Boyacá y de menor intensidad en el eje Cafetero, Cundinamarca y Valle del Cauca
<b>CARIBE</b>	Lluvias en zonas de Cesar, Sucre y sur de Magdalena. Tiempo seco hacia el norte.	Se estiman algunas lluvias hacia el sur del área, tendiendo a disminuir en los departamentos de Córdoba, Sucre, Magdalena y zonas de Cesar.
<b>PACIFICA</b>	Se mantiene la nubosidad con precipitaciones en Chocó y en amplios sectores de la línea costera de la región.	Se espera que se mantengan algunas lluvias en sectores de Chocó y que disminuyan en áreas de Cauca y Valle del Cauca.
<b>ORINOQUIA</b>	Tiempo seco en gran parte del área salvo en algunos sectores de Vichada y de Meta.	Se espera predominio de tiempo seco en el área. Probabilidad de algunas lluvias en zonas de Vichada.
<b>AMAZONICA</b>	Cielo entre parcial a mayormente nublado con predominio de tiempo seco. Algunas lluvias en zonas de Guainía y Vaupés.	Se espera que se mantengan las condiciones secas en gran parte del área. Probables lloviznas en zonas de Amazonas y Vaupés.

## CONDICIONES HIDROMETEOROLÓGICAS ACTUALES N° 1183

REGIÓN	ALERTAS HIDROLÓGICAS
ORINOQUIA	<p><b>ALERTA ROJA: NIVELES ALTOS EN EL RÍO INÍRIDA</b> Persiste el nivel alto y estable en el río Inírida a la altura del municipio de Puerto Inírida, por lo cual, se mantiene la Alerta Roja por niveles que superan la cota crítica de afectación en sectores aledaños a este municipio. El IDEAM recomienda a las autoridades y comités de Gestión del riesgo Local y Regional, así como a la población en general asentada en el sector de Puerto Inírida estén muy atentos al comportamiento del nivel del río.</p> <p><b>ALERTA AMARILLA: NIVELES ALTOS EN EL RÍO META</b> Los niveles del río Meta en Puerto López (Meta) continúan con tendencia leve al descenso; no obstante, en algunos sectores continúa con valores altos, debido al tránsito de la onda, como es el caso de la estación de Monitoreo La Hermosa (Municipio Paz de Ariporo –departamento de Casanare) que tiene un nivel de Alerta Roja. El IDEAM recomienda a los comités de Gestión del Riesgo y a la comunidad en general estar atentos a las fluctuaciones y variaciones súbitas del cauce principal y sus afluentes con el fin de evitar afectaciones por desbordamientos en sectores bajos a lo largo del cauce del río Meta.</p>
ANDINA	<p><b>ALERTA AMARILLA: PROBABILIDAD DE CRECIENTES SÚBITAS EN LOS RÍOS DE ALTA MONTAÑA DEL DEPARTAMENTO DE ANTIOQUIA</b> Se mantiene esta alerta debido a las lluvias fuertes acompañadas de tormentas eléctricas que se presentaron en el departamento de Antioquia, las cuales se prevé generen incrementos súbitos en ríos de alta pendiente, en especial los ríos San José, Tenche, El Bagre, Nechí, Taraza, entre otros. La recomendación se extiende para las quebradas y principales afluentes al río Cauca, en especial la quebrada La Liboriana y el río San Juan, en el sector comprendido entre los municipios de Andes y Puerto Valdivia. El IDEAM recomienda las autoridades locales y a la población en general estar atentos ante la probabilidad de ocurrencia de crecientes súbitas en ríos de alta pendiente del departamento de Antioquia.</p>

REGIÓN	ALERTAS POR INCENDIOS DE LA COBERTURA VEGETAL
CARIBE	<p><b>ALERTA ROJA:</b> Amenaza <b>alta</b> de ocurrencia de incendios de la cobertura vegetal en zonas de bosques, cultivos y pastos, localizados en los siguientes municipios y sectores aledaños: <b>LA GUAJIRA:</b> Albania, Barrancas, Hato Nuevo, Manaure, Riohacha y Uribia.</p> <p><b>ALERTA NARANJA:</b> Amenaza <b>moderada</b> de ocurrencia de incendios de la cobertura vegetal en zonas de bosques, cultivos y pastos, localizados en los siguientes municipios y sectores aledaños: <b>ATLÁNTICO:</b> Tubará <b>BOLÍVAR:</b> Arjona <b>CESAR:</b> Chimichagua y Valledupar. <b>MAGDALENA:</b> Aracataca, El Retén, Fundación, Plato y Santa Marta. <b>LA GUAJIRA:</b> Dibulla y Maicao.</p> <p><i>Especial atención amerita el Parque Nacional Natural de Macuira.</i></p>

## CONDICIONES HIDROMETEOROLÓGICAS ACTUALES N° 1183

REGIÓN	ALERTAS POR INCENDIOS DE LA COBERTURA VEGETAL
ANDINA	<p><b>ALERTA ROJA:</b> Amenaza <b>alta</b> de ocurrencia de incendios de la cobertura vegetal en zonas de bosques, cultivos y pastos, localizados en los siguientes municipios y sectores aledaños:</p> <p><b>CALDAS:</b> Manzanares, Marquetalia, Pensilvania, Salamina, Samaná y Victoria</p> <p><b>CAUCA:</b> Argelia, Balboa, Bolívar, Cajibío, Corinto, Florencia, La Sierra, Mercaderes, Miranda, Morales, Patía (El Bordo), Popayán, Rosas, Sotará (Paispamba), Timbío y Totoró.</p> <p><b>CUNDINAMARCA:</b> Agua De Dios, Beltrán, Girardot, Guataquí, Jerusalén, Nariño, Nilo, Pulí, Ricaurte, Susa, Tocaima y Útica.</p> <p><b>HUILA:</b> Agrado, Aipe, Baraya, Colombia y Villavieja.</p> <p><b>NARIÑO:</b> Albán (San José), Aldana, Ancuya, Arboleda (Berruecos), Belén, Buesaco, Chachagüí, Colón (Génova), Consacá, Cuaspud (Carlosama), Cumbal, Cumbitara, El Charco, El Peñol, El Rosario, El Tablón, El Tambo, Funes, Guachucal, Guaitarilla, Iles, Imués, La Cruz, La Florida, La Llanada, La Unión, Leiva, Linares, Los Andes (Sotomayor), Mallama (Piedrancha), Nariño, Ospina, Pasto, Policarpa, Providencia, Pupiales, Samaniego, San Bernardo, San Lorenzo, San Pablo, San Pedro De Cartago (Cartago), Sandoná, Santa Cruz (Guachavés), Sapuyes, Taminango, Tangua, Túquerres y Yacuanquer.</p> <p><b>NORTE DE SANTANDER:</b> Ábrego, Cáchira, Chinácota, Cúcuta, Salazar y San Cayetano.</p> <p><b>QUINDÍO:</b> Buenavista, Calarcá, Circasia, Córdoba, Génova, Pijao, Quimbaya y Salento.</p> <p><b>TOLIMA:</b> Alpujarra, Alvarado, Ambalema, Anzoátegui, Armero (Guayabal), Cajamarca, Carmen De Apicalá, Chaparral, Coello, Coyaima, Cunday, Dolores, Espinal, Flandes, Fresno, Guamo, Ibagué, Lérída, Líbano, Mariquita, Melgar, Murillo, Natagaima, Ortega, Piedras, Prado, Purificación, Rioblanco, Roncesvalles, Rovira, Saldaña, San Luis, Santa Isabel, Suárez, Valle De San Juan, Venadillo y Villarrica.</p> <p><b>VALLE DEL CAUCA:</b> Buga, Bugalagrande, Caicedonia, Cali, Calima (El Darién), Candelaria, El Cerrito, Florida, Ginebra, Guacarí, La Cumbre, Palmira, Pradera, Restrepo, San Pedro, Sevilla, Tuluá, Vijes, Yotoco y Yumbo.</p> <p><b>ALERTA NARANJA:</b> Amenaza <b>moderada</b> de ocurrencia de incendios de la cobertura vegetal en zonas de bosques, cultivos y pastos, localizados en los siguientes municipios y sectores aledaños:</p> <p><b>BOYACÁ:</b> Ráquira y Tinjacá</p> <p><b>CAUCA:</b> Caloto, Guachene, La Vega, Padilla, Páez (Belalcázar), Puerto Tejada, Santander De Quilichao, Silvia, Toribío y Villa Rica.</p> <p><b>CUNDINAMARCA:</b> Anapoima, Anolaima, Apulo, Chaguaní, Fúquene, Guaduas, San Juan De Rio Seco y Simijaca.</p> <p><b>HUILA:</b> Gigante, Íquira, Neiva, Paicol, Palermo, Pital y Tello.</p> <p><b>NORTE DE SANTANDER:</b> Arboledas, Bochalema, Durania, Gramalote, La Playa, Ocaña y Villa Caro</p> <p><b>QUINDÍO:</b> Armenia, La Tebaida y Montenegro.</p> <p><b>TOLIMA:</b> Ataco, Casabianca, Falan, Honda, Palocabildo, Planadas, San Antonio y Villahermosa</p> <p><b>VALLE DEL CAUCA:</b> Alcalá, Andalucía, Buenaventura, Dagua, Jamundí, Riofrío y Zarzal</p> <p><i>Especial atención ameritan los Parques Nacionales Naturales Los Nevados, Las Hermosas, Nevado del Huila, Cordillera de Los Picachos, Galeras y los Farallones de Cali.</i></p>
ORINOQUIA	CONDICIONES NORMALES
AMAZONÍA	CONDICIONES NORMALES
PACIFICA	CONDICIONES NORMALES

## CONDICIONES HIDROMETEOROLÓGICAS ACTUALES N° 1183

REGIÓN	ALERTAS DESLIZAMIENTOS
CARIBE	CONDICIONES NORMALES
ANDINA	<p><b>ALERTA NARANJA:</b> Amenaza <b>moderada</b> por deslizamientos de tierra detonados por lluvias, localizados en el siguientes municipios:</p> <p><b>ANTIOQUIA:</b> Alejandría, Concepción Carmen de Viboral, Cocomá, Granada, San Francisco, San Luis y Sonsón y Santo Domingo.</p> <p><b>CUNDINAMARCA:</b> Guayabetal.</p> <p><b>NORTE DE SANTANDER:</b> Chitagá, Toledo.</p>
ORINOQUIA	<p><b>ALERTA NARANJA:</b> Amenaza <b>moderada</b> por deslizamientos de tierra detonados por lluvias, localizados en el siguientes municipios:</p> <p><b>CASANARE:</b> Támara.</p> <p><b>META:</b> Acacias</p>
AMAZONÍA	CONDICIONES NORMALES
PACIFICA	<p><b>ALERTA NARANJA:</b> Amenaza <b>moderada</b> por deslizamientos de tierra detonados por lluvias, localizados en el siguientes municipios:</p> <p><b>CAUCA:</b> El tambo, López y Timbiquí.</p> <p><b>CHOCÓ:</b> Alto Baudó (Pie de Pato), Atrato (Yuto), Bagadó, Cértégui, Condoto, Lloró, Medio Atrato (Beté), Medio San Juan (Andagoya), Quibdó y Río Quito (Paimadó).</p> <p><b>VALLE DEL CAUCA:</b> Buenaventura</p>

REGIÓN	ALERTAS POR PLEAMAR, TIEMPO LLUVIOSO, OLEAJE Y VIENTO
MAR CARIBE	<p><b>ALERTA AMARILLA: PLEAMAR</b></p> <p>Desde el día de hoy y hasta el próximo 30 de agosto del presente año, se espera una de las pleamares más significativas del mes asociada con la marea astronómica, se sugiere a habitantes costeros estar atentos a la evolución del fenómeno. Adicionalmente se espera un incremento en la velocidad del viento con valores entre 20 a 25 nudos (37 a 46 km/h) tanto en alta mar como en cercanía de las costas.</p>
OCÉANO PACIFICO	CONDICIONES NORMALES