

CONDICIONES HIDROMETEOROLÓGICAS ACTUALES N° 1193

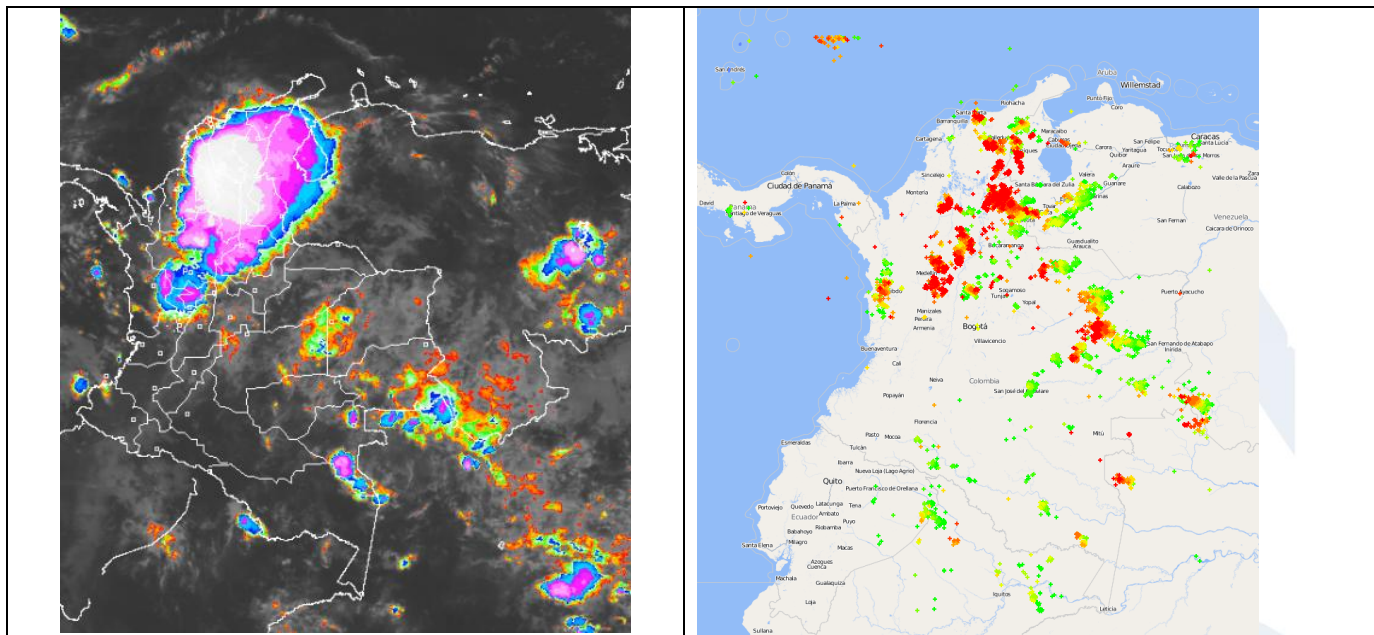
IDEAM comunica al Sistema Nacional de Prevención y Atención de Desastres (SNGRD) y al Sistema Nacional Ambiental (SINA)
Bogotá D. C., miércoles 26 de agosto de 2015
Hora de actualización 1:00 a.m. HLC

**ALERTA ROJA
PARA TOMAR ACCIÓN**

**ALERTA NARANJA
PARA PREPARARSE**

**ALERTA AMARILLA
PARA INFORMARSE**

CONDICIONES METEOROLÓGICAS



Izquierda: Imagen satelital – IDEAM-GOES 13. Miércoles 26 de agosto de 2015. 00:15 a.m. HLC. Derecha: Sistema de monitoreo de tormentas eléctricas en Colombia. Los colores rojos indican las tormentas eléctricas más recientes y los colores verdes las más antiguas en las últimas 4 horas.

REGIÓN	DURANTE LAS ÚLTIMAS CUATRO HORAS	PRONÓSTICO DEL ESTADO DEL TIEMPO PARA LAS PRÓXIMAS HORAS
SABANA DE BOGOTÁ	Prevalcieron condiciones secas a lo largo de la ciudad y de la sabana, con cielo parcialmente cubierto.	Se estima que tanto en la ciudad como en la sabana prevalezcan condiciones de cielo parcialmente cubierto.
ANDINA	Persistieron las lluvias en Antioquia y los santanderes de carácter fuerte incluso con actividad eléctrica. Lluvias menos intensas en Caldas, Risaralda y sector norte de Quindío, lloviznas al norte de Tolima.	Continuarán las lluvias fuertes en Antioquia, santanderes, de menor intensidad en el eje Cafetero, se activarán al norte de Boyacá de carácter ligero y se observará incremento de la nubosidad a lo largo de la región.
CARIBE	La intensidad de las lluvias a lo largo de la región Caribe se incrementó salvo por el litoral de la región y el norte de la Guajira, se presentan lluvias fuertes y tormentas eléctricas.	A lo largo de la región continuaran las lluvias fuertes con actividad eléctrica.
PACIFICA	Las lluvias disminuyeron en el departamento de Chocó y a lo largo de la región.	Continuarán condiciones cubiertas a lo largo de la región y se estima que las lluvias se activen nuevamente en Chocó, esta vez por el oriente del departamento.
ORINOQUIA	Las lluvias disminuyeron, sin embargo, persistieron en occidente de Vichada y en el oriente de Meta, y lloviznas en el piedemonte de Meta.	Persistirá el cielo cubierto y las lluvias tenderán al descenso
AMAZONICA	Las lluvias se mantienen en Vaupés y Guainía, con cielo predominantemente seco.	Continuarán las lluvias con tendencia al descenso a lo largo de la región, con lluvias en Vaupés, incrementándose en Guainía

CONDICIONES HIDROMETEOROLÓGICAS ACTUALES N° 1193

REGIÓN	ALERTAS HIDROLÓGICAS
CARIBE	<p>ALERTA AMARILLA: CRECIENTES SÚBITAS EN LOS RÍOS DIRECTOS AL CARIBE Se mantiene este nivel de alerta dada la probabilidad que persistan las lluvias sobre sectores de la región del Caribe, las cuales podrían generar incrementos súbitos importantes en quebradas y ríos de esta región, destacándose río Canalete y otros directos al Caribe como el río Mulatos en el sector del Urabá y el río León.</p> <p>ALERTA AMARILLA: INCREMENTO EN EL RIO SAN JORGE Se mantiene este nivel de alerta dado que se presentaron lluvias de carácter fuerte sobre sectores de la cuenca baja del río San Jorge en sectores de La Mojana, las cuales se espera generen un incremento en el nivel del cauce principal. Dado que los modelos de pronóstico del estado del tiempo muestran probabilidad de persistencia de las lluvias sobre sectores de la cuenca, el IDEAM hace un llamado de atención para que autoridades locales de Gestión del Riesgo y pobladores asentados a lo largo de la ribera del río, tomen las medidas necesarias ante posibles incrementos en el nivel.</p> <p>ALERTA AMARILLA: CRECIENTE SÚBITA EN EL RIO ATRATO Se mantiene esta alerta dado el incremento súbito que se registro en el cauce principal del río Atrato, el cual es monitoreado a la altura del municipio de Quibdó, donde los valores actuales se encuentran alrededor del promedio-alto histórico mensual de la época, producto de las lluvias de carácter fuerte que se presentaron sobre sectores de la cuenca alta del río Atrato. El IDEAM recomienda a los pobladores ribereños y autoridades locales mantener atento seguimiento al comportamiento del nivel y tomar las medidas pertinentes ante dichos incrementos, debido a que se pronostica prevalezcan las condiciones lluviosas sobre sectores de la cuenca.</p> <p>ALERTA AMARILLA: SE PREVÉ ASCENSO EN LOS NIVELES DE LOS RÍOS QUE DESCIENDEN DE LA SIERRA NEVADA DE SANTA MARTA Se mantiene esta alerta dado que se prevé incremento en los niveles de los ríos que descienden de la Sierra Nevada de Santa Marta, en especial los ríos Fundación, Aracataca, Ariguani, Guachaca, Piedras, Palomino, Minca, Manzanares y Ranchería, como producto de las lluvias de variada intensidad e incluso con presencia de tormentas eléctricas que se han presentado en inmediaciones de la Sierra. Según el pronóstico de lluvias se espera que en el transcurso de las próximas horas las precipitaciones continúen en la región. Se recomienda a la población en general estar atentos ante posibles ascensos significativos en los niveles de estos ríos.</p> <p>ALERTA AMARILLA: SE PRONOSTICAN ASCENSOS SIGNIFICATIVOS EN LOS NIVELES DE LOS RÍOS GUATAPURÍ Y CESAR Se mantiene esta alerta dadas las lluvias fuertes con presencia de tormentas eléctricas que se han presentado en el departamento de Cesar, las cuales se prevé generen incrementos súbitos en los ríos Guatapurí (afluente del río Cesar) y Cesar, se recomienda a los organismos de control monitorear los niveles de estos cauces y sus principales afluentes.</p>
ANDINA	<p>ALERTA AMARILLA: PROBABILIDAD DE CRECIENTES SÚBITAS EN LOS RÍOS DE ALTA MONTAÑA DEL DEPARTAMENTO DE ANTIOQUIA Se mantiene esta alerta dado que los modelos de pronóstico del estado del tiempo muestran probabilidad de persistencia de las lluvias sobre sectores del departamento de Antioquia, las cuales podrían generar incrementos súbitos de carácter moderado en los niveles de los ríos de alta pendiente, destacándose el río San José, Tenche, El Bagre, Nechí, Taraza, Nare, Arma, y las quebradas y principales afluentes al río Cauca como el río Frio, la quebrada La Liboriana y el río San Juan, entre el sector comprendido entre los municipios de Andes y Puerto Valdivia. El IDEAM recomienda a las autoridades locales y a la población en general mantener atento seguimiento al comportamiento de los niveles de estos ríos.</p> <p>ALERTA AMARILLA: SE PREVÉ CRECIENTES SÚBITAS EN LOS RÍOS DE LA REGIÓN DEL CATATUMBO Se mantiene esta alerta dadas las lluvias fuertes e inclusive con tormentas eléctricas que se han registrado sobre amplios sectores del departamento Norte de Santander, las cuales pudieran generar incrementos súbitos sobre las corrientes ubicadas en la vertiente del Catatumbo. El IDEAM hace un llamado de atención para que pobladores ribereños y autoridades locales mantengan atento seguimiento al comportamiento de los niveles especialmente de los ríos Algodonal, Pamplonita, Zulía, Zulasquilla, Táchira y Sardinata, entre otros, debido a que se pronostica que las precipitaciones se mantengan durante las próximas horas.</p> <p>ALERTA AMARILLA: SE PREVÉ CRECIENTES SÚBITAS EN LOS RÍOS DE ALTA PENDIENTE EN SANTANDER Se emite este nivel de alerta dado que se prevé crecientes súbitas en los ríos de alta pendiente del departamento de Santander, como producto de las fuertes lluvias e inclusive con tormenta eléctrica que se han registrado en la región. Se recomienda especial atención a los ríos Frio, La Iglesia, Tona, Lebrija, Navas, Chapinero y río de Oro entre otros, cerca a Bucaramanga-Santander. El IDEAM recomienda a las autoridades locales y pobladores estar atentos al comportamiento de los niveles de estos ríos.</p>
ORINOQUIA	<p>ALERTA ROJA: NIVELES ALTOS EN EL RÍO INÍRIDA Se mantiene este nivel de alerta dado que persisten los valores altos y por encima de las cotas críticas de afectación de los sectores más bajos del municipio de Inírida, sin embargo, se destaca la tendencia sostenida de descenso lento en que se ha mantenido el nivel durante todo el mes de agosto.</p> <p>ALERTA AMARILLA: NIVELES ALTOS EN EL RIO ARAUCA Se mantiene esta alerta dadas las persistentes lluvias acompañadas de descargas eléctricas que se registraron en diferentes sectores de la cuenca del río Arauca, las cuales pueden generar incrementos súbitos en los niveles de los principales afluentes de la cuenca alta, tales como los ríos Chitagá Venagá, Margua, Cobugón, San Miguel, Banadía, Satoca, Bojabá, Cobaria y Royota; por tanto, es probable continúe el ascenso en el nivel del río Arauca en la estación El Alcaraván, a la altura del municipio de Arauquita; donde los valores de los niveles se encuentran en el rango de los promedios altos históricos para la época. El IDEAM mantiene la recomendación para que pobladores ribereños tanto del cauce principal, especialmente del municipio de Arauquita, como los que se ubican a lo largo de aportantes de la cuenca alta, se mantengan muy atentos ante posibles incrementos en los niveles, dado que los modelos de pronóstico del estado del tiempo muestran probabilidad que persistan las lluvias en la región.</p>

CONDICIONES HIDROMETEOROLÓGICAS ACTUALES N° 1193

REGIÓN	ALERTAS POR INCENDIOS DE LA COBERTURA VEGETAL
CARIBE	<p>ALERTA ROJA Amenaza alta de ocurrencia de incendios de la cobertura vegetal en zonas de bosques, cultivos y pastos, localizados en los siguientes municipios y sectores aledaños: LA GUAJIRA: Albania, Barrancas, Hato Nuevo, Manaure, Riohacha y Uribia. MAGDALENA: Nueva Granada, Plato y Santa Ana.</p> <p>ALERTA NARANJA Amenaza moderada de ocurrencia de incendios de la cobertura vegetal en zonas de bosques, cultivos y pastos, localizados en los siguientes municipios y sectores aledaños: CESAR: Chimichagua. LA GUAJIRA: Dibulla MAGDALENA: Aracataca, El Retén, Fundación.</p> <p><i>Especial atención amerita el Parque Nacional Natural de Macuira.</i></p>
ANDINA	<p>ALERTA ROJA Amenaza alta de ocurrencia de incendios de la cobertura vegetal en zonas de bosques, cultivos y pastos, localizados en los siguientes municipios y sectores aledaños: CAUCA: Argelia, Balboa, Bolívar, Cajibío, Caloto, Corinto, Florencia, Guachene, La Sierra, La Vega, Mercaderes, Miranda, Padilla, Páez (Belalcázar), Patía (El Bordo), Popayán, Puerto Tejada, Rosas, San Sebastián, Silvia, Sotará (Paispamba), Timbio, Toribio, Totoró, Villa Rica. CUNDINAMARCA: Agua De Dios, Apulo, Beltrán, Cabrera, Cucunubá, Fúquene, Girardot, Guachetá, Guataquí, Jerusalén, Nariño, Nilo, Pulí, Ricaurte, San Bernardo, San Juan De Rio Seco, Susa, Tocaima. HUILA: Agrado, Aipe, Baraya, Colombia, Gigante, Íquira, La Plata, Neiva, Paicol, Palermo, Pital, Rivera, Santa María, Tello, Teruel, Villavieja. NARIÑO: Albán (San José), Aldana, Ancuya, Arboleda (Berruecos), Belén, Buesaco, Chachagüí, Colón (Génova), Consacá, Contadero, Cuaspud (Carlosama), Cumbal, Cumbitara, El Charco, El Peñol, El Rosario, El Tablón, El Tambo, Funes, Guachucal, Guaitarilla, Gualmatán, Iles, Imués, Ipiales, La Cruz, La Florida, La Llanada, La Unión, Leiva, Linares, Los Andes (Sotomayor), Mallama (Piedrancha), Nariño, Ospina, Pasto, Policarpa, Providencia, Pupiales, Samaniego, San Bernardo, San Lorenzo, San Pablo, San Pedro De Cartago (Cartago), Sandoná, Santa Cruz (Guachavés), Sapuyes, Taminango, Tangua, Túquerres, Yacuanquer. TOLIMA: Alpujarra, Alvarado, Ambalema, Anzoátegui, Armero (Guayabal), Ataco, Cajamarca, Carmen De Apicalá, Chaparral, Coello, Coyaima, Cunday, Dolores, Espinal, Falan, Flandes, Guamo, Ibagué, Icononzo, Lérída, Melgar, Murillo, Natagaima, Ortega, Piedras, Planadas, Prado, Purificación, Rioblanco, Roncesvalles, Rovira, Saldaña, San Antonio, San Luis, Santa Isabel, Suárez, Valle De San Juan, Venadillo, Villarrica. VALLE DEL CAUCA: Bolívar, Buga, Bugalagrande, Cali, Candelaria, Dagua, El Cerrito, Florida, Ginebra, Guacarí, Jamundí, La Cumbre, Palmira, Pradera, Roldanillo, Sevilla, Trujillo, Tuluá, Vijes, Yumbo, Zarzal.</p> <p>ALERTA NARANJA Amenaza moderada de ocurrencia de incendios de la cobertura vegetal en zonas de bosques, cultivos y pastos, localizados en los siguientes municipios y sectores aledaños: CAUCA: Buenos Aires, Jambaló, Morales, Puracé (Coconuco), Santander De Quilichao, Suárez. CUNDINAMARCA: Albán, Anapoima, Arbeláez, Bituima, Chaguaní, Fusagasugá, Guaduas, Guayabal De Siquima, La Vega, Lenguaque, Nocaima, Pandi, Quipile, Sasaima, Tibacuy, Ubaté, Útica, Venecia, Vianí, Villeta, Viotá. HUILA: Algeciras, Altamira, Garzón, Guadalupe, Tarqui, Tesalia. NARIÑO: Córdoba, Puerres. NORTE DE SANTANDER: Cáchira, Cúcuta, Gramalote, Salazar, San Cayetano. QUINDÍO: Armenia, Circasia, La Tebaida, Montenegro. VALLE DEL CAUCA: Alcalá, Andalucía, Buenaventura, Caicedonia, Calima (El Darién), Restrepo, Riofrío, San Pedro, Yotoco.</p> <p><i>Especial atención ameritan los Parques Nacionales Naturales Las Hermosas, Nevado del Huila, Cordillera de Los Picachos, Galeras y los Farallones de Cali.</i></p>
ORINOQUIA	CONDICIONES NORMALES
AMAZONÍA	CONDICIONES NORMALES
PACIFICA	CONDICIONES NORMALES

CONDICIONES HIDROMETEOROLÓGICAS ACTUALES N° 1193

REGIÓN	ALERTAS DESLIZAMIENTOS
CARIBE	ALERTA NARANJA: Amenaza moderada por deslizamientos de tierra detonados por lluvias, localizados en el siguientes municipios: CÓRDOBA: Los Córdoba y Canalete SUCRE: Sucre
ANDINA	ALERTA NARANJA: Amenaza moderada por deslizamientos de tierra detonados por lluvias, localizados en el siguientes municipios: ANTIOQUIA: Arboletes, San Francisco, San Juan de Urabá CUNDINAMARCA: Guayabetal NORTE DE SANTANDER: Chitagá, Toledo.
ORINOQUIA	ALERTA NARANJA: Amenaza moderada por deslizamientos de tierra detonados por lluvias, localizados en el siguientes municipios: CASANARE: Pore y Támara. META: Acacias
AMAZONÍA	CONDICIONES NORMALES
PACIFICA	ALERTA NARANJA: Amenaza moderada por deslizamientos de tierra detonados por lluvias, localizados en el siguientes municipios: CAUCA: El tambo, López y Timbiquí. CHOCÓ: Atrato (Yuto), Bagadó, Cértegui, Bagadó, Condoto, Lloró, Medio San Juan (Andagoya), Rio Quito (Paimadó) y Quibdó. VALLE DEL CAUCA: Buenaventura.

REGIÓN	ALERTAS POR PLEAMAR, TIEMPO LLUVIOSO, OLEAJE Y VIENTO
MAR CARIBE	ALERTA AMARILLA: PLEAMAR Hasta el próximo 30 de agosto del presente año, se espera una de las pleamares más significativas del mes asociada con la marea astronómica, se sugiere a habitantes costeros estar atentos a la evolución del fenómeno. ALERTA AMARILLA: TIEMPO LLUVIOSO En amplios sectores del occidente del mar Caribe, en especial sobre el Golfo de Urabá y litoral de Córdoba se advierten lluvias durante la jornada con posibilidad en algunos casos de tormentas eléctricas y ráfagas de viento; se sugiere a pescadores y usuarios de embarcaciones menores consultar con las Capitanías de puerto antes de zarpar en zonas de inminente tempestad.
OCÉANO PACIFICO	ALERTA AMARILLA: TIEMPO LLUVIOSO Se estiman lluvias de variada intensidad en gran parte del área, a lo largo de la jornada; sin embargo, las lluvias más fuertes, acompañadas de actividad eléctrica, se esperan sobre el centro y norte del Pacífico colombiano, tanto en cercanías al litoral como mar adentro. Por lo tanto, se sugiere a pescadores y usuarios de embarcaciones menores consultar con las Capitanías de puerto antes de zarpar en zonas de inminente tempestad.