

## CONDICIONES HIDROMETEOROLÓGICAS ACTUALES N° 1200

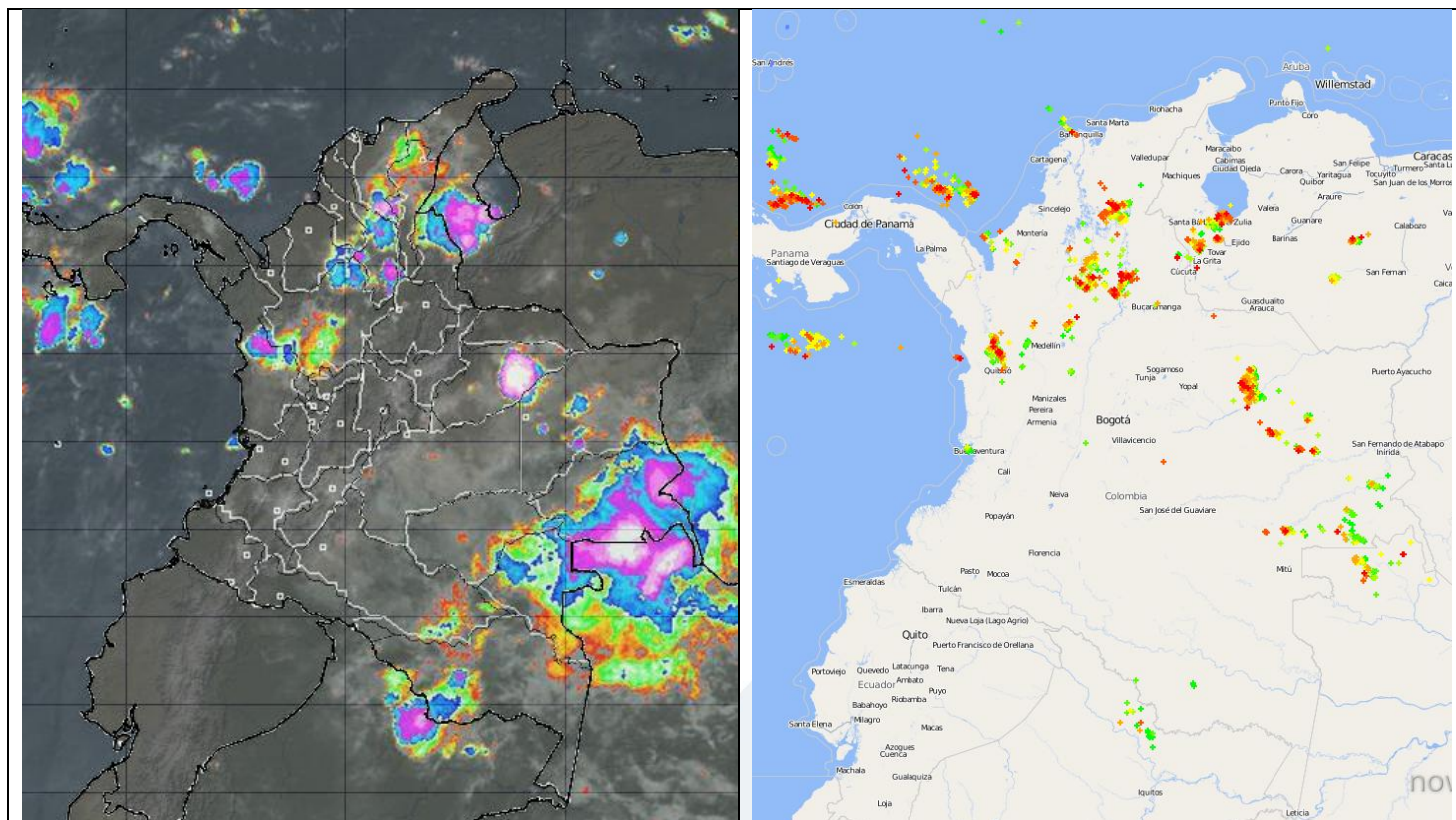
IDEAM comunica al Sistema Nacional de Prevención y Atención de Desastres (SNGRD) y al Sistema Nacional Ambiental (SINA)  
Bogotá D. C., Jueves 27 de agosto de 2015  
Hora de actualización 5:00 a.m. HLC

**ALERTA ROJA  
PARA TOMAR ACCIÓN**

**ALERTA NARANJA  
PARA PREPARARSE**

**ALERTA AMARILLA  
PARA INFORMARSE**

### CONDICIONES METEOROLÓGICAS



Izquierda: Imagen satelital – IDEAM-GOES 13. Jueves 27 de agosto de 2015, 04:15 a.m. HLC. Derecha: Sistema de monitoreo de tormentas eléctricas en Colombia. Los colores rojos indican las tormentas eléctricas más recientes y los colores verdes las más antiguas en las últimas 4 horas.

REGIÓN	DURANTE LAS ÚLTIMAS CUATRO HORAS	PRONÓSTICO DEL ESTADO DEL TIEMPO PARA LAS PRÓXIMAS HORAS
<b>SABANA DE BOGOTÁ</b>	En las últimas horas se ha presentado cielo parcialmente cubierto con tiempo seco.	En las próximas horas se espera cielo entre parcial y mayormente cubierto con predominio de tiempo seco. No se descartan lloviznas sobre los cerros orientales.
<b>ANDINA</b>	Cielo entre parcial y mayormente cubierto sobre la región con lluvias sobre sectores de Norte de Santander y Antioquia.	Se espera que en las próximas horas persista el cielo entre parcial y mayormente cubierto con lluvias sobre sectores de los Santanderes y Antioquia.
<b>CARIBE</b>	Lluvias intensas con tormentas eléctricas se manifestaron sobre sur de Bolívar y sur de Magdalena. En el resto de la región ha predominado el tiempo seco.	En las próximas horas se espera predomine el tiempo seco en la región. Sin embargo, son posibles lluvia sobre sectores de Bolívar, Magdalena y Cesar.
<b>PACIFICA</b>	Se presentaron lluvias sobre el centro de Chocó. En el resto de la región predominó el tiempo seco.	Se estima tiempo seco en gran parte de la región con cielo seminublado. Sin embargo, persistirían las lluvias sobre sectores de Chocó.
<b>ORINOQUIA</b>	Cielo mayormente cubierto con lluvias sobre Casanare y Vichada.	Para las próximas horas se espera lluvias sobre Casanare y Vichada. En el resto de la región cielo cubierto con condiciones secas.
<b>AMAZONICA</b>	Sobre el oriente de los departamentos de Amazonas, Vaupés y Guainía se han presentado lluvias fuertes acompañadas de tormentas eléctricas.	Se prevé cielo cubierto con lluvias concentradas al oriente de la región. En el resto de la región tiempo seco.

## CONDICIONES HIDROMETEOROLÓGICAS ACTUALES N° 1200

REGIÓN	ALERTAS HIDROLÓGICAS
CARIBE	<p><b>ALERTA AMARILLA: CRECIENTES SÚBITAS EN LOS RÍOS DIRECTOS AL CARIBE</b> Se mantiene este nivel de alerta por la persistencia de lluvias sobre sectores de la región del Caribe, las cuales podrían generar incrementos súbitos importantes en quebradas y ríos de esta región, destacándose los ríos Canalete, Mulatos, León y otros en el sector del Urabá</p> <p><b>ALERTA NARANJA. INCREMENTO EN LOS NIVELES DEL RIO SAN JORGE</b> Se genera la alerta naranja debido a que en las últimas horas se ha presentado incremento en el nivel del río San Jorge dado que se presentaron lluvias de carácter fuerte sobre sectores de la cuenca baja del río San Jorge en sectores de La Mojana. El IDEAM hace un llamado a autoridades locales de Gestión del Riesgo y pobladores asentados a lo largo de la ribera del río, para tomar las medidas necesarias ante posibles incrementos en el nivel en el río y las ciénagas asociadas.</p>
ANDINA	<p><b>ALERTA AMARILLA: INCREMENTOS EN EL NIVEL DEL RIO NECHÍ Y PROBABILIDAD DE CRECIENTES SÚBITAS EN OTROS RÍOS DE MONTAÑA DEL DEPARTAMENTO DE ANTIOQUIA</b> Se registraron descensos en el nivel del río Nechí para las últimas horas. Se mantiene esta alerta por la probabilidad de crecientes súbitas en otros ríos del departamento como son los ríos San José, Tenche, El Bagre, Taraza, Nare y Arma, así como sus afluentes. El IDEAM recomienda a las autoridades locales y a la población en general mantener atento seguimiento al comportamiento de los niveles de estos ríos.</p>
ORINOQUIA	<p><b>ALERTA ROJA: NIVELES ALTOS EN EL RÍO INÍRIDA</b> Se mantiene este nivel de alerta dado que persisten los niveles altos superando las cotas críticas de afectación de los sectores más bajos del municipio de Inírida, sin embargo, se destaca la tendencia sostenida de descenso lento en que se ha mantenido el nivel a lo largo del último mes.</p> <p><b>ALERTA AMARILLA: NIVELES ALTOS EN EL RIO ARAUCA</b> Se mantiene esta alerta por las persistentes lluvias acompañadas de descargas eléctricas que se han registrado en diferentes sectores de la cuenca del río Arauca, las cuales pueden generar incrementos súbitos en los niveles de los principales afluentes de la cuenca alta, tales como los ríos Chitagá Venagá, Margua, Cobugón, San Miguel, Banadía, Satoca, Bojabá, Cobaría y Royota. El IDEAM mantiene la recomendación para que pobladores ribereños, especialmente del municipio de Arauquita y otros centros poblados se mantengan muy atentos ante posibles incrementos en los niveles de estos ríos.</p> <p><b>ALERTA AMARILLA: NIVELES ALTOS EN EL RÍO META</b> En las últimas horas se ha presentado un ascenso en el río Meta a la altura de la estación Puente Lleras. El IDEAM recomienda a las autoridades locales y a la población en general mantener atento seguimiento al comportamiento del nivel del río.</p>

REGIÓN	ALERTAS POR INCENDIOS DE LA COBERTURA VEGETAL
CARIBE	<p><b>ALERTA ROJA</b> Amenaza <b>alta</b> de ocurrencia de incendios de la cobertura vegetal en zonas de bosques, cultivos y pastos, localizados en los siguientes municipios y sectores aledaños: <b>LA GUAJIRA:</b> Albania, Barrancas, Hato Nuevo, Manaure, Riohacha y Uribia.</p> <p><b>ALERTA NARANJA.</b> Amenaza <b>moderada</b> de ocurrencia de incendios de la cobertura vegetal en zonas de bosques, cultivos y pastos, localizados en los siguientes municipios y sectores aledaños: <b>CESAR:</b> Chimichagua. <b>LA GUAJIRA:</b> Dibulla <b>MAGDALENA:</b> Nueva Granda, Plato, Santa Ana</p> <p><i>Especial atención amerita el Parque Nacional Natural de Macuira.</i></p>

## CONDICIONES HIDROMETEOROLÓGICAS ACTUALES N° 1200

REGIÓN	ALERTAS POR INCENDIOS DE LA COBERTURA VEGETAL
ANDINA	<p><b>ALERTA ROJA:</b> Amenaza <b>alta</b> de ocurrencia de incendios de la cobertura vegetal en zonas de bosques, cultivos y pastos, localizados en los siguientes municipios y sectores aledaños:</p> <p><b>CAUCA:</b> Argelia, Balboa, Bolívar, Cajibío, Caloto, Corinto, El Tambo, Florencia, Guachene, La Sierra, La Vega, Mercaderes, Miranda, Padilla, Páez (Belalcázar), Patía (El Bordo), Popayán, Puerto Tejada, Rosas, San Sebastián, Silvia, Sotará (Paispamba), Timbío, Toribío, Totoró, Villa Rica.</p> <p>(Paispamba), Timbío, Toribío, Totoró, Villa Rica.</p> <p><b>CUNDINAMARCA:</b> Agua De Dios, Albán, Apulo, Arbeláez, Beltrán, Bituima, Cabrera, Cucunubá, Fúquene, Fusagasugá, Girardot, Guaduas, Guachetá, Guataquí, Jerusalén, Guayabal De Siquima, Jerusalén, Nariño, Nilo, Nocaima, Pandi, Pulí, Ricaurte, Sasaima, San Bernardo, San Juan De Rio Seco, Susa, Tibacuy, Tocaima, Ubaté, Venecia</p> <p><b>HUILA:</b> Aipe, Algeciras, Altamira, Baraya, Colombia, Garzón, Gigante, Guadalupe, Iquira, La Plata, Neiva, Paicol, Palermo, Pital, Rivera, Santa María, Tarqui, Tello, Teruel, Tesalia, Villavieja</p> <p><b>NARIÑO:</b> Albán (San José), Ancuya, Arboleda (Berruecos), Belén, Buesaco, Chachagüí, Colón (Génova), Consacá, Cuaspud (Carlosama), Cumbal, Cumbitara, El Charco, El Peñol, El Rosario, El Tablón, El Tambo, Guachucal, Guaitarilla, Imués, La Cruz, La Florida, La Llanada, La Unión, Leiva, Linares, Los Andes (Sotomayor), Mallama (Piedrancha), Nariño, Pasto, Policarpa, Providencia, Samaniego, San Bernardo, San Lorenzo, San Pablo, San Pedro De Cartago (Cartago), Sandoná, Santa Cruz (Guachavés), Sapuyes, Taminango, Túquerres, Yacuanquer.</p> <p><b>NORTE DE SANTANDER:</b> Cúcuta, San Cayetano.</p> <p><b>QUINDÍO:</b> Génova, Pijao, Quimbaya, Salento</p> <p><b>TOLIMA:</b> Alpujarra, Alvarado, Ambalema, Anzoátegui, Armero (Guayabal), Ataco, Cajamarca, Carmen De Apicalá, Chaparral, Coello, Coyaima, Cunday, Dolores, Espinal, Falan, Flandes, Guamo, Ibagué, Icononzo, Lérída, Melgar, Murillo, Natagaima, Ortega, Piedras, Planadas, Prado, Purificación, Rioblanco, Roncesvalles, Rovira, Saldad, San Antonio, San Luis, Santa Isabel, Suárez, Valle De San Juan, Venadillo, Villarrica.</p> <p><b>VALLE DEL CAUCA:</b> Bolívar, Buga, Bugalagrande, Cali, Candelaria, Dagua, El Cerrito, Florida, Ginebra, Guacarí, Jamundí, La Cumbre, Palmira, Pradera, Roldanillo, Sevilla, Trujillo, Tuluá, Vijes, Yumbo, Zarzal.</p> <p><b>ALERTA NARANJA:</b> Amenaza <b>moderada</b> de ocurrencia de incendios de la cobertura vegetal en zonas de bosques, cultivos y pastos, localizados en los siguientes municipios y sectores aledaños:</p> <p><b>BOYACÁ:</b> Sora, Tunja</p> <p><b>CUNDINAMARCA:</b> Anapoima, Quipile, San Francisco, Silvania, Supatá, Tenjo, Utica, Vergara..</p> <p><b>HUILA:</b> Santa María</p> <p><b>NARIÑO:</b> Aldana, Contadero, Funes, Gualmatán, Iles, Ipiales, Ospina, Pupiales, Tangua</p> <p><b>NORTE DE SANTANDER:</b> Cáchira, Gramalote</p> <p><b>VALLE DEL CAUCA:</b> Alcalá</p> <p><i>Especial atención ameritan los Parques Nacionales Naturales Las Hermosas, Nevado del Huila, Cordillera de Los Picachos, Galeras y los Farallones de Cali.</i></p>
ORINOQUIA	CONDICIONES NORMALES
AMAZONÍA	CONDICIONES NORMALES
PACIFICA	CONDICIONES NORMALES

REGIÓN	ALERTAS DESLIZAMIENTOS
CARIBE	<p><b>ALERTA NARANJA:</b> Amenaza <b>moderada</b> por deslizamientos de tierra detonados por lluvias, localizados en el siguientes municipios:</p> <p><b>CÓRDOBA:</b> Los Córdoba y Canalete</p> <p><b>SUCRE:</b> Sucre</p>
ANDINA	<p><b>ALERTA NARANJA:</b> Amenaza <b>moderada</b> por deslizamientos de tierra detonados por lluvias, localizados en el siguientes municipios:</p> <p><b>ANTIOQUIA:</b> Arboletes, San Francisco, San Juan de Urabá</p> <p><b>CUNDINAMARCA:</b> Guayabetal</p> <p><b>NORTE DE SANTANDER:</b> Chitagá, Toledo.</p>
ORINOQUIA	<p><b>ALERTA NARANJA:</b> Amenaza <b>moderada</b> por deslizamientos de tierra detonados por lluvias, localizados en el siguientes municipios:</p> <p><b>CASANARE:</b> Pore y Támara.</p> <p><b>META:</b> Acacias</p>
AMAZONÍA	CONDICIONES NORMALES
PACIFICA	<p><b>ALERTA NARANJA:</b> Amenaza <b>moderada</b> por deslizamientos de tierra detonados por lluvias, localizados en el siguientes municipios:</p> <p><b>CAUCA:</b> El tambo, López y Timbiquí.</p> <p><b>CHOCÓ:</b> Atrato (Yuto), Bagadó, Cétegui, Bagadó, Condoto, Lloró, Medio San Juan (Andagoya), Rio Quito (Paimadó) y Quibdó.</p> <p><b>VALLE DEL CAUCA:</b> Buenaventura.</p>

## CONDICIONES HIDROMETEOROLÓGICAS ACTUALES N° 1200

REGIÓN	ALERTAS POR PLEAMAR, TIEMPO LLUVIOSO, OLEAJE Y VIENTO
<b>MAR CARIBE</b>	<p><b>ALERTA AMARILLA: PLEAMAR</b> Hasta el próximo 30 de agosto del presente año, se espera una de las pleamares más significativas del mes asociada con la marea astronómica, se sugiere a habitantes costeros estar atentos a la evolución del fenómeno.</p> <p><b>ALERTA AMARILLA: TIEMPO LLUVIOSO</b> En amplios sectores del occidente del mar Caribe, en especial sobre el Golfo de Urabá y litoral de Córdoba se advierten lluvias durante la jornada con posibilidad en algunos casos de tormentas eléctricas y ráfagas de viento; se sugiere a pescadores y usuarios de embarcaciones menores consultar con las Capitanías de puerto antes de zarpar en zonas de inminente tempestad.</p>
<b>OCÉANO PACÍFICO</b>	<p><b>ALERTA AMARILLA: TIEMPO LLUVIOSO</b> Se estiman lluvias de variada intensidad en gran parte del área, a lo largo de la jornada; sin embargo, las lluvias más fuertes, acompañadas de actividad eléctrica, se esperan sobre el centro y norte del Pacífico colombiano, tanto en cercanías al litoral como mar adentro. Por lo tanto, se sugiere a pescadores y usuarios de embarcaciones menores consultar con las Capitanías de puerto antes de zarpar en zonas de inminente tempestad.</p>