

CONDICIONES HIDROMETEOROLÓGICAS ACTUALES N° 1215

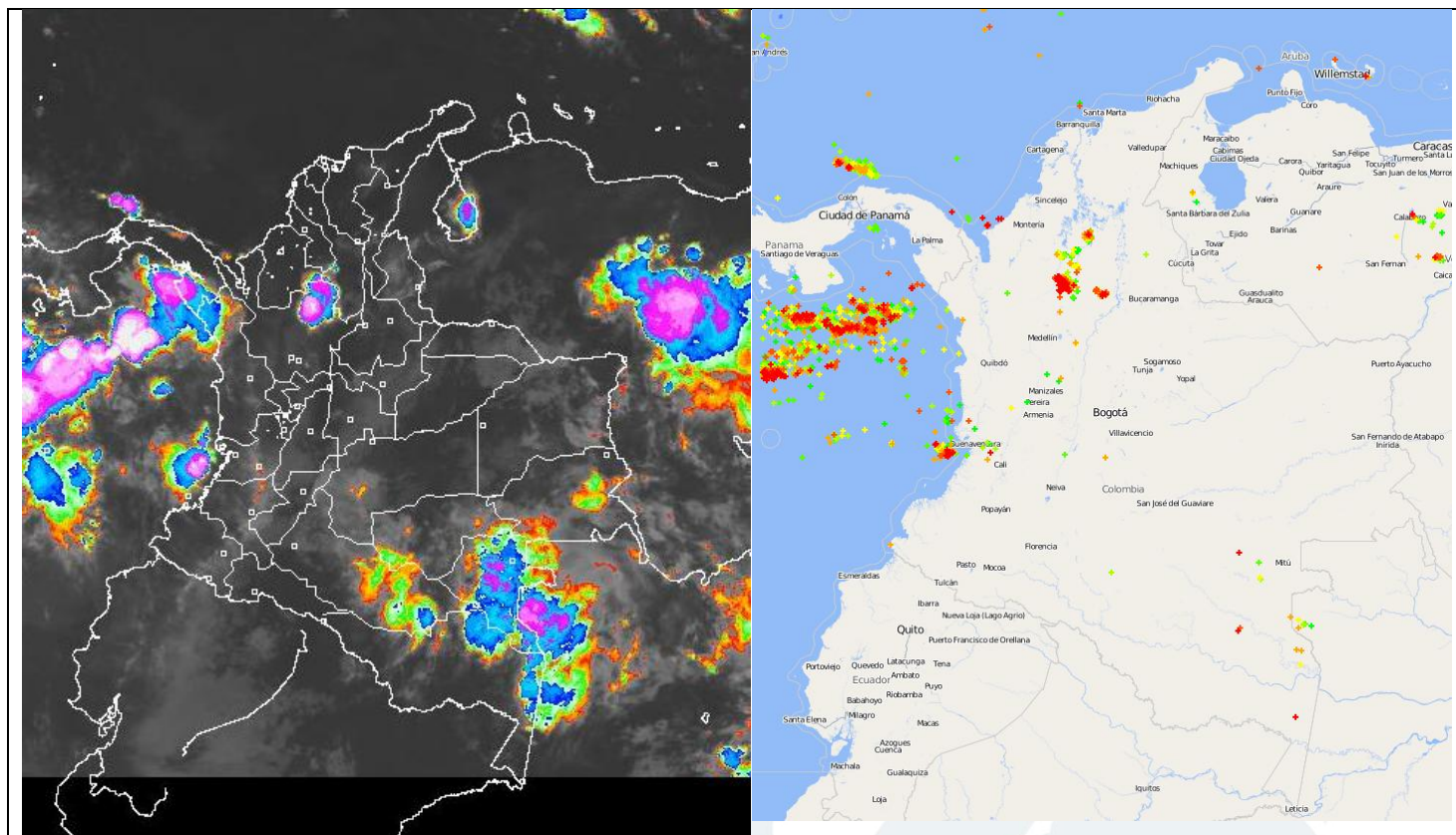
IDEAM comunica al Sistema Nacional de Prevención y Atención de Desastres (SNGRD) y al Sistema Nacional Ambiental (SINA)
Bogotá D. C., Domingo 30 de agosto de 2015
Hora de actualización 5:00 a.m. HLC

ALERTA ROJA
PARA TOMAR ACCIÓN

ALERTA NARANJA
PARA PREPARARSE

ALERTA AMARILLA
PARA INFORMARSE

CONDICIONES METEOROLÓGICAS



Izquierda: Imagen satelital – IDEAM-GOES 13. Domingo 30 de agosto de 2015. 4:15 a.m. HLC. Derecha: Sistema de monitoreo de tormentas eléctricas en Colombia. Los colores rojos indican las tormentas eléctricas más recientes y los colores verdes las más antiguas en las últimas 4 horas.

REGIÓN	DURANTE LAS ÚLTIMAS CUATRO HORAS	PRONÓSTICO DEL ESTADO DEL TIEMPO PARA LAS PRÓXIMAS HORAS
SABANA DE BOGOTÁ	Cielo parcialmente nublado con tiempo seco	Durante las primeras horas del día se estiman condiciones secas con cielo parcialmente nublado.
ANDINA	Predominio de tiempo seco en gran parte del área. Lluvias o en zonas de del norte de Antioquia.	En horas de la mañana predominarán las condiciones secas en gran parte de la región; algunas lluvias en sectores de Antioquia y Santander. Lloviznas en zonas de montaña del centro del área.
CARIBE	Predominio de tiempo seco en gran parte del área; algunas lluvias esporádicas al sur de Bolívar.	En las primeras horas del día se esperan condiciones secas en gran parte de la región, salvo por algunas precipitaciones en sectores de Córdoba y Urabá
PACIFICA	Tendió a mejorar el estado del tiempo en el área, con cielo seminublado.	Por la mañana son estimadas algunas lluvias en sectores e Chocó, tiempo seco en el resto de la región
ORINOQUIA	Cielo mayormente nublado con predominio de tiempo seco.	En horas de la mañana se estima cielo entre parcial a mayormente nublado con predominio de tiempo seco, algunas lloviznas o lluvias ligeras en zonas de Vichada y de Meta.
AMAZONICA	Condiciones nubladas y lluvias en Vaupés, Guainía y Caquetá.	En las primeras horas del día se estima nubosidad variada con lluvias en zonas de Vaupés, Guainía, Caquetá, Amazonas y Lloviznas en Putumayo

CONDICIONES HIDROMETEOROLÓGICAS ACTUALES N° 1215

REGIÓN	ALERTAS HIDROLÓGICAS
CARIBE	<p>ALERTA AMARILLA: NIVELES ALTOS EN EL RÍO SAN JORGE En los últimos dos días se mantienen tendencia de descenso del nivel del río San Jorge, observado en la parte alta de la cuenca, desde Puerto Libertador (Córdoba) y, Montelíbano, lo que disminuye igualmente los valores altos registrados aguas abajo en La Apartada - Buenavista (departamento de Córdoba).</p>
ORINOQUIA	<p>ALERTA ROJA: NIVELES ALTOS EN EL RÍO META Persiste el comportamiento de descenso en las últimas horas en el nivel del río Meta a la altura de la estación Puente Lleras, municipio de Puerto López (Meta), no obstante, se mantiene la alerta roja en inmediaciones al río Meta por inundaciones durante el día de ayer en algunas zonas pobladas del departamento como el municipio de Pore y por valores altos para la época. El IDEAM recomienda a las autoridades locales y a la población en general mantener atento seguimiento al comportamiento del nivel en estos ríos.</p> <p>ALERTA ROJA: NIVELES ALTOS EN EL RÍO INÍRIDA Aunque desde la segunda semana de agosto el nivel del río Inírida, registrado a la altura del municipio de Puerto Inírida, mantiene comportamiento de descenso lento y moderado, los valores se mantienen por arriba de la cota crítica de afectación, en sectores aledaños al municipio.</p>
PACIFICA	<p>ALERTA ROJA: POR CRECIENTES SÚBITAS EN EL RÍO MIRA En las primeras horas del día de ayer se registraron incrementos importantes en el nivel del río San Juan, por lo que el IDEAM recomienda a las autoridades locales y a la población en particular de Guachi, Parquera y Terán en el departamento de Nariño, mantener atento seguimiento al comportamiento del nivel en estos ríos.</p>

CONDICIONES HIDROMETEOROLÓGICAS ACTUALES N° 1215

REGIÓN	ALERTAS POR INCENDIOS DE LA COBERTURA VEGETAL
CARIBE	<p>ALERTA ROJA Amenaza alta de ocurrencia de incendios de la cobertura vegetal en zonas de bosques, cultivos y pastos, localizados en los siguientes municipios y sectores aledaños:</p> <p>ATLÁNTICO: Luruaco, Piojó y Repelón LA GUAJIRA: Albania, Barrancas, Dibulla, Hato Nuevo, Riohacha y Uribia.</p> <p>ALERTA NARANJA. Amenaza moderada de ocurrencia de incendios de la cobertura vegetal en zonas de bosques, cultivos y pastos, localizados en los siguientes municipios y sectores aledaños:</p> <p>ATLÁNTICO: Candelaria y Manatí. BOLÍVAR: San Estanislao MAGDALENA: Sitionuevo <i>Especial atención amerita el Parque Nacional Natural de Macuira.</i></p>
ANDINA	<p>ALERTA ROJA Amenaza alta de ocurrencia de incendios de la cobertura vegetal en zonas de bosques, cultivos y pastos, localizados en los siguientes municipios y sectores aledaños:</p> <p>CAUCA: Argelia, Balboa, Bolívar, Cajibío, Caldono, Caloto, Corinto, El Tambo, Florencia, Guachene, La Sierra, La Vega, Mercaderes, Miranda, Morales, Padilla, Patía (El Bordo), Piendamó, Popayán, Puerto Tejada, Rosas, Silvia, Sotará (Paispamba), Timbío, Toribio, Totoró y Villa Rica. BOYACÁ: Cucaita, Ráquira, Sáchica, Samacá, San Miguel De Sema, Sora Tinjacá y Villa De Leiva. CUNDINAMARCA: Agua De Dios, Apulo, Beltrán, Cabrera, Carmen De Carupa, Fúquene, Fusagasugá, Girardot, Guachetá, Guataquí, Jerusalén, La Vega, Lenguaque, Nariño, Nilo, Nocaima, Pulí, Ricaurte, San Bernardo, San Francisco, San Juan De Río Seco, Sasaima, Sibaté, Silvania, Supatá, Susa, Tibacuy, Tocaima, Ubaté, Vergara y Viotá. HUILA: Agrado, Aipe, Algeciras, Altamira, Baraya, Colombia, Garzón, Gigante, Guadalupe, Íquira, La Plata, Neiva, Paicol, Palermo, Pital, Rivera, Tarqui, Tello, Tesalia y Villavieja. NARIÑO: Albán (San José), Ancuya, Arboleda (Berruecos), Belén, Buesaco, Chachagüí, Colón (Génova), Consacá, Cuaspud (Carlosama), Cumbal, Cumbitara, El Charco, El Peñol, El Rosario, El Tablón, El Tambo, Guachucal, Guaitarilla, La Cruz, La Florida, La Llanada, La Unión, Leiva, Linares, Los Andes (Sotomayor), Mallama (Piedrancha), Nariño, Pasto, Policarpa, Providencia, Samaniego, San Bernardo, San Lorenzo, San Pablo, San Pedro De Cartago (Cartago), Sandoná, Santa Cruz (Guachavés), Sapuyes, Taminango, Túquerres y Yacuanquer. TOLIMA: Alpujarra, Ambalema, Armero (Guayabal), Ataco, Carmen De Apicalá, Chaparral, Coello, Coyaima, Cunday, Dolores, Espinal, Falan, Flandes, Guamo, Icononzo, Lérída, Melgar, Natagaima, Ortega, Piedras, Planadas, Prado, Purificación, Rioblanco, Saldaña, San Luis, Suárez, Venadillo y Villarrica. VALLE DEL CAUCA: Bolívar, Buga, Cali, Candelaria, El Cerrito, Florida, Ginebra, Guacarí, Jamundí, Palmira, Pradera, Roldanillo, Trujillo, Tuluá, Vijes y Yumbo.</p> <p>ALERTA NARANJA. Amenaza moderada de ocurrencia de incendios de la cobertura vegetal en zonas de bosques, cultivos y pastos, localizados en los siguientes municipios y sectores aledaños:</p> <p>BOYACÁ: Cuítiva, Firavitoba, Iza, Paipa, Pesca, Toca y Tuta. CUNDINAMARCA: Anapoima, Arbeláez, Cogua, Cucunubá, Pacho, Paime, Pasca, San Cayetano, Subachoque, Tausa, Tenjo, Útica, Venecia, Villeta y Zipaquirá. HUILA: Acevedo, Nátaga, Suaza, Teruel, Timaná y Yaguará QUINDÍO: Quimbaya NORTE DE SANTANDER: Cúcuta y San Cayetano. VALLE DEL CAUCA: Alcalá, Bugalagrande La Cumbre y Zarzal.</p> <p><i>Especial atención ameritan los Parques Nacionales Naturales Las Hermosas, Nevado del Huila, Cordillera de Los Picachos, Galeras y los Farallones de Cali.</i></p>
ORINOQUIA	CONDICIONES NORMALES
AMAZONÍA	CONDICIONES NORMALES
PACIFICA	CONDICIONES NORMALES

CONDICIONES HIDROMETEOROLÓGICAS ACTUALES N° 1215

REGIÓN	ALERTAS DESLIZAMIENTOS
CARIBE	CONDICIONES NORMALES
ANDINA	ALERTA NARANJA: Amenaza moderada por deslizamientos de tierra detonados por lluvias, localizados en el siguientes municipios: ANTIOQUIA: Alejandría, Carmen de Viboral, Cocorná, Concepción, Granada, Guatapé, San Francisco, San Luis, Santo Domingo y Sonsón.
ORINOQUIA	CONDICIONES NORMALES
AMAZONÍA	ALERTA NARANJA. Amenaza moderada por deslizamientos de tierra detonados por lluvias, localizados en el siguientes municipios: CAQUETÁ: San José del Fragua PUTUMAYO: Mocoa y Villagarzón
PACIFICA	ALERTA NARANJA. Amenaza moderada por deslizamientos de tierra detonados por lluvias, localizados en el siguientes municipios: CAUCA: El tambo, Guapi, López y Timbiquí. CHOCÓ: Alto Baudó (Pie de Pato), Atrato (Yuto), Bagadó, Bajo Baudó (Pizarro), Cértegui, Condoto, El Cantón del San Pablo (Managrú-), Guapi, Istmina, Lloró, Medio Atrato (Beté), Medio Baudó (Boca de Pepé), Medio San Juan (Andagoya), Nóvita, Quibdó, Río Iró (Santa Rita), Río Quito (Paimadó), Tadó y Unión Panamericana (Animas).

REGIÓN	ALERTAS POR PLEAMAR, TIEMPO LLUVIOSO, OLEAJE Y VIENTO
MAR CARIBE	ALERTA AMARILLA: VIENTO Y OLEAJE Se estima para amplios sectores del centro del Caribe nacional, mar adentro, condiciones de amenaza para la travesía en embarcaciones de poco calado, debido a la velocidad de los vientos que estarán entre 20 y 25 nudos (37 - 46 Km/h) con posibilidad de rachas mayores y altura del oleaje que alcanzará valores entre 3.0 - 4.0 metros. Por lo anterior se sugiere a pescadores y usuarios consultar con las Capitanías de puerto antes de zarpar. ALERTA AMARILLA: PLEAMAR Hasta el próximo 30 de agosto del presente año, se espera una de las pleamares más significativas del mes asociada con la marea astronómica, se sugiere a habitantes costeros estar atentos a la evolución del fenómeno.
OCÉANO PACIFICO	ALERTA AMARILLA: PLEAMAR Hasta el 02 de septiembre se espera una de las pleamares más significativas del mes asociada con la marea astronómica, se recomienda a habitantes costeros estar atentos a la evolución del fenómeno