



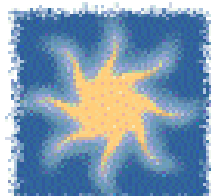
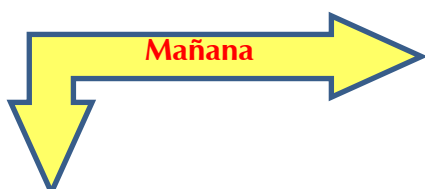
Cruz Roja Colombiana
Seccional Guajira

SISTEMA DE ALERTA TEMPRANA

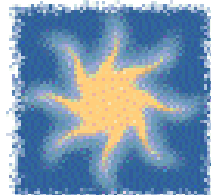
Estado del Tiempo - Ciudad de Riohacha



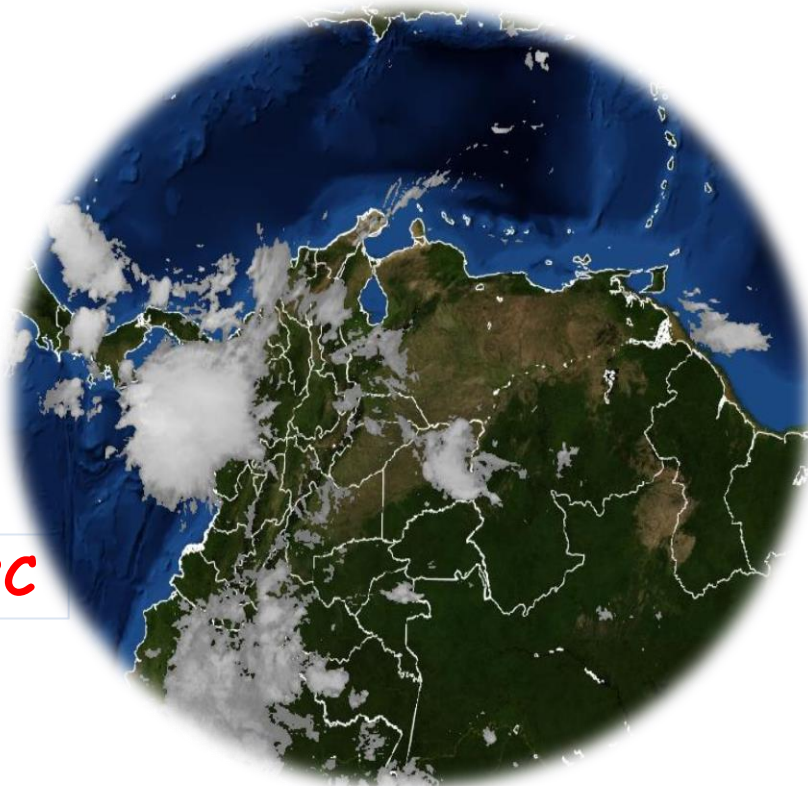
24- AGOSTO- 2015



MAYORMENTE SOLEADA



MAYORMENTE SOLEADA



TEMPERATURA: **MIN 28°C** **MAX 32°C**

VIENTO
24 km/h NORESTE.
PRESION ATMOSFERICA
ROCIO
1010 m.b.

HUMEDAD
74%
PUNTO DE
21°C



Cruz Roja Colombiana
Seccional Guajira

SISTEMA DE ALERTA TEMPRANA

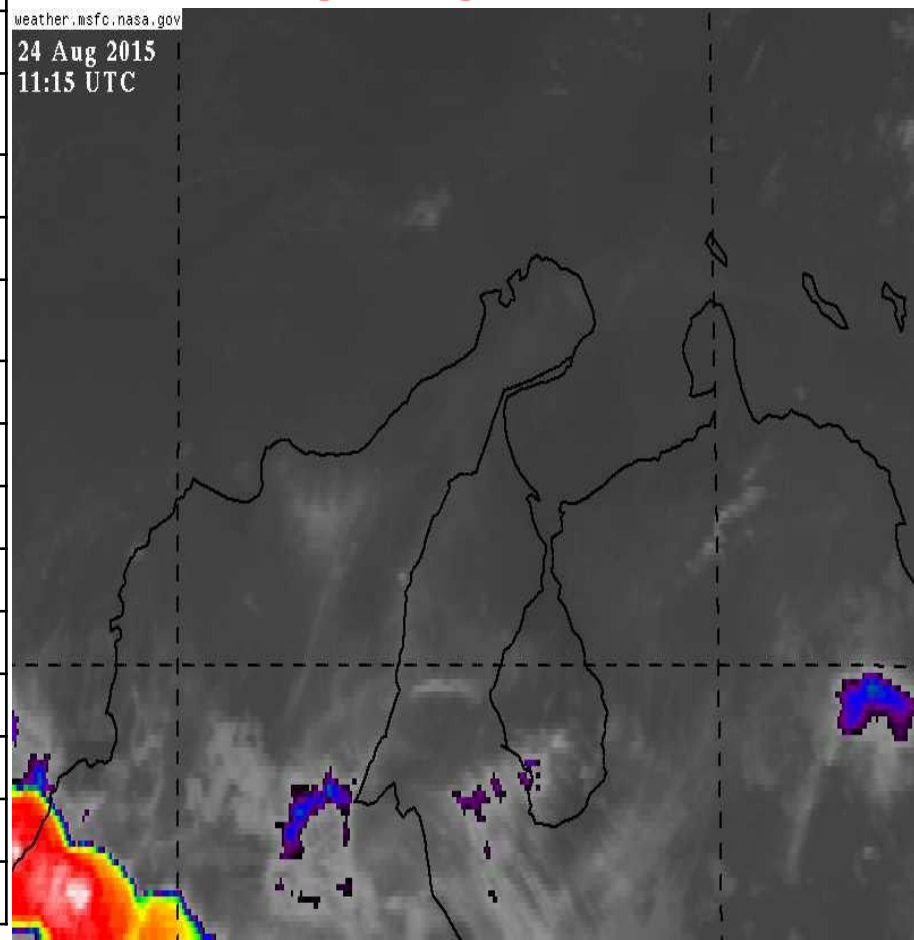


Estado del Tiempo - Departamento de La Guajira

24 AGOSTO- 2015

1	RIOHACHA	MAYORMENTE SOLEADO
2	URIBIA	SOLEADO
3	MANAURE	SOLEADO
4	MAICAO	SOLEADO
5	ALBANIA	MAYORMENTE SOLEADO
6	HATONUEVO	MAYORMENTE SOLEADO
7	BARRANCAS	LIGERAMENTE NUBLADO
8	FONSECA	LIGERAMENTE NUBLADO
9	DISTRACCION	LIGERAMENTE NUBLADO
10	SAN JUAN	LIGERAMENTE NUBLADO
11	EL MOLINO	PROBABILIDAD DE LLUVIAS
12	VILLANUEVA	PROBABILIDAD DE LLUVIAS
13	URUMITA	PROBABILIDAD DE LLUVIAS
14	LA JAGUA	PROBABILIDAD DE LLUVIAS
15	DIBULLA	PROBABILIDAD DE LLUVIAS

IMAGEN SATELITAL





Cruz Roja Colombiana
Seccional Guajira

SISTEMA DE ALERTA TEMPRANA



Estado del Tiempo - Departamento de La Guajira



Pronostico: José R Zúñiga

24- AGOSTO- 2015



Cruz Roja Colombiana
Seccional Guajira

SISTEMA DE ALERTA TEMPRANA

Estado del Tiempo - Departamento de La Guajira



24- AGOSTO- 2015

ANALISIS METEOROLOGICO

El SAT Guajira informa que para hoy nuevamente se espera cielo totalmente nublado en la zona norte, cielo mayormente soleado en la zona media, hacia el sur del Departamento y Sierra Nevada se espera cielo variable con probabilidad de lluvias..

El viento para hoy tendrá velocidades hasta de 24 km/h con dirección NorEste, esperamos una temperatura máxima de 32°C con sensación térmica hasta de 35°C será un día caluroso

Recomendaciones generales del día

Para hoy se esperan altas temperaturas, el SAT recomienda:

- Hidratarse muy bien sobretodo a niños y adultos mayores.
- Hacer uso del bloqueador solar

Mas información sobre el Clima, recomendaciones y otros temas de interés en www.crcsg.org



24- AGOSTO- 2015

TEMPORADA DE HURACANES 2015

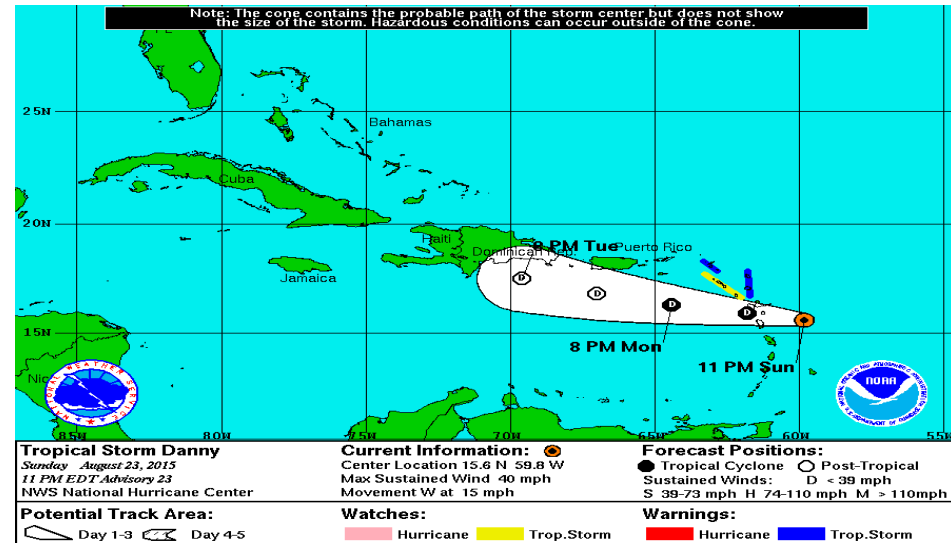


IMAGEN DE SATELITE

El SAT Guajira informa que la tormenta tropical "DANNY" sigue perdiendo fuerza en sus vientos con vientos sostenidos de 65 km/h y se traslada a una velocidad de 14 km/h se espera que siga su rumbo al sur de la isla de Puerto Rico en aguas del mar Caribe, este sistema no representa una amenaza directa para La Guajira ni el Caribe Colombiano

TRAYECTORIA