

RESUMEN DE CONDICIONES HIDROMETEOROLÓGICAS

NIVELES DE LOS PRINCIPALES RÍOS DEL PAÍS

Río Magdalena			
Estación	Nivel Actual	Medio	Mínimo
Pte Santander	2.38	2.28	1.83
Nariño	1.89	1.86	1.10
Arrancaplumas	1.98	3.09	2.15
Pto. Salgar	1.58	2.52	2.05
Pto. Berrio	2.24	3.18	2.75
Barrancabermeja	1.40	2.04	1.48
San Pablo	4.32		
El Banco	4.81	5.40	4.67
Calamar	3.93	5.30	4.19

Río Cauca			
Estación	Nivel Actual	Medio	Mínimo
Juanchito	2.10	2.66	1.83
La Victoria	0.94	3.65	2.80
La Virginia	0.57	2.45	1.85
Las Varas	4.46	2.70	2.18

Río Atrato			
Estación	Nivel Actual	Medio	Mínimo
Quibdó	2.49	3.30	1.75

Río Ranchería			
Estación	Nivel Actual	Medio	Mínimo
San Francisco	0.65		0.58

Río Meta			
Estación	Nivel Actual	Medio	Mínimo
Pte. Lleras	5.64	3.06	2.72
Cabuyaro	4.90	2.23	1.81

Río Casanare			
Estación	Nivel Actual	Medio	Mínimo
Cravo Norte	6.87	3.22	2.99

Río Cravo Sur			
Estación	Nivel Actual	Medio	Mínimo
Pte. Yopal	1.40	0.60	0.49

Información actualizada del 02 de septiembre de 2015

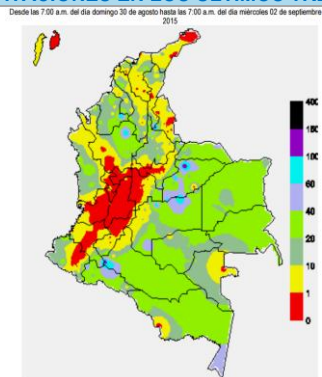
ALERTAS DESLIZAMIENTOS

Se presenta una probabilidad alta de ocurrencia de deslizamientos en los departamentos de Antioquia, Boyacá, Norte de Santander, Cauca, Chocó, Casanare, Putumayo y Caquetá.

ALERTAS POR INCENDIOS DE LA COBERTURA VEGETAL

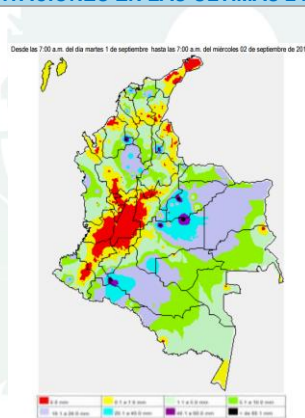
Se presenta una probabilidad alta de ocurrencia de incendios de la cobertura vegetal en los departamentos de Atlántico, Bolívar, Cesar, La Guajira, Magdalena, Boyacá, Huila, Norte de Santander, Quindío, Caldas, Risaralda, Cundinamarca, Tolima, Nariño, Valle del Cauca y Cauca.

PRECIPITACIONES EN LOS ÚLTIMOS TRES DÍAS



Durante los últimos tres días han predominado las condiciones secas en varias zonas de Cundinamarca, Eje Cafetero, Tolima, Huila, montañas de Valle del Cauca y Cauca y en el norte de La Guajira. Por el contrario los volúmenes más altos se han registrado en áreas de Casanare, Meta, Putumayo, Antioquia y en el sur de Córdoba.

PRECIPITACIONES EN LAS ÚLTIMAS 24 HORAS



Las lluvias se concentraron principalmente en sectores centro – norte de la región Andina, centro de la región Caribe, regiones Orinoquia y Amazonia. Los mayores volúmenes alcanzados se presentaron en los municipios de Yopal (Casanare), con 100.2 mm y San José de Fragua (Caquetá), con 93.6 mm.

RESUMEN DE CONDICIONES HIDROMETEOROLÓGICAS

EMBALSES

La condición de los embalses a nivel nacional se encuentra entre el 13% y el 100% de su capacidad.

ZONA	EMBALSE			VOLUMEN ÚTIL DIARIO (%)
ANTIOQUIA	AMANI			25.26
	MIRAFLORES			56.30
	PENOL			69.57
	PLAYAS			46.06
	PORCE II			34.83
	PORCE III			40.18
	PUNCHINA			12.98
	RIOGRANDE2			69.16
	SAN LORENZO			78.28
CARIBE	TRONERAS			27.82
	URRÁ I			63.83
CENTRO	AGREGADO BOGOTÁ	61.17	NEUSA	69.15
			SISGA	91.51
			TOMINÉ	55.52
	BETANIA			79.99
	MUÑA			66.78
	PRADO			34.65
	TOPOCORO			30.83
	CHUZA			100.08
	ESMERALDA			96.59
VALLE DEL CAUCA	GUAVIO			96.27
	ALTO ANCHICAYÁ			45.93
	CALIMA 1			46.69
	SALVAJINA			21.20

Nota: Para mayor información sobre los diferentes niveles de alerta, consulte el siguiente vínculo en nuestro portal web: <http://www.pronosticosyalertas.gov.co/jsp/750>