

CONDICIONES HIDROMETEOROLÓGICAS ACTUALES N° 1269

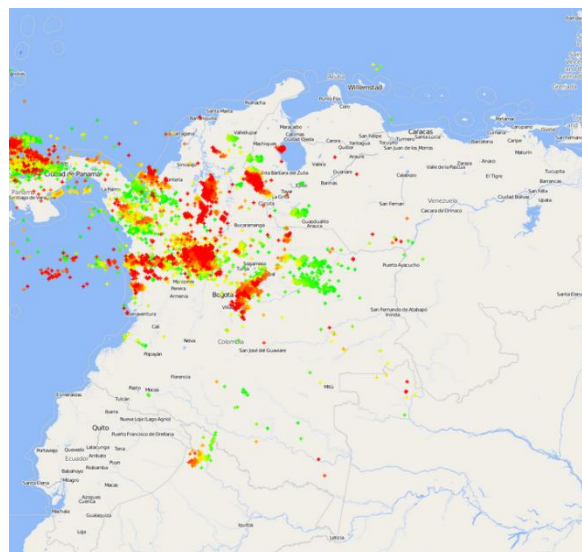
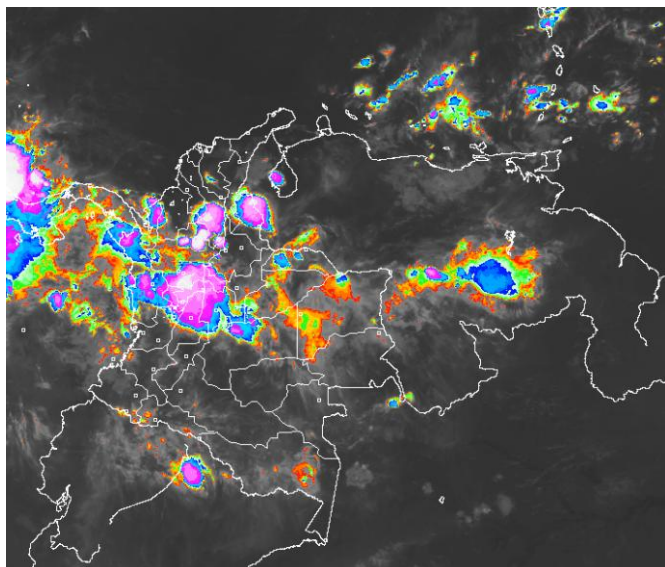
IDEAM comunica al Sistema Nacional de Prevención y Atención de Desastres (SNGRD) y al Sistema Nacional Ambiental (SINA)
Bogotá D. C., jueves 10 de septiembre de 2015
Hora de actualización 1:00 a.m. HLC

**ALERTA ROJA
PARA TOMAR ACCIÓN**

**ALERTA NARANJA
PARA PREPARARSE**

**ALERTA AMARILLA
PARA INFORMARSE**

CONDICIONES METEOROLÓGICAS



izquierda: Imagen satelital – IDEAM GOES – 13, jueves 10 de septiembre de 2015 – 00:15 a.m. HLC. Derecha: Sistema de monitoreo de tormentas eléctricas en Colombia. Los puntos rojos indican las tormentas eléctricas más recientes y los verdes las más antiguas. (Actividad en la última hora).

REGIÓN	DURANTE LAS ÚLTIMAS CUATRO HORAS	PRONÓSTICO DEL ESTADO DEL TIEMPO PARA LAS PRÓXIMAS HORAS
SABANA DE BOGOTÁ	Ha predominando el tiempo seco, sin embargo, se ha notado incremento de la nubosidad en la ciudad, mientras que, en la sabana que se han observado lluvias en amplios sectores en especial en el centro y norte del área.	Se estima que se con el ingreso de humedad, se activen las lluvias en amplios sectores de la ciudad.
ANDINA	Persistieron las lluvias en el occidente de Antioquia y centro del departamento, sin embargo, perdieron intensidad mientras que, al sur del departamento las lluvias se incrementaron, incluso presentaron actividad eléctrica, al igual que lluvias que se activaron en el Eje Cafetero norte de Tolima occidente de Boyacá y de Cundinamarca, se observó intensificación de las lluvias en el norte del Norte de Santander.	Se prevé que las lluvias continúen en los sectores mencionados y se activen en el centro de Norte de Santander, se extiendan al sur de Santander y occidente y centro de Boyacá. Las lluvias continuarán de carácter fuerte incluso con tormentas eléctricas.
CARIBE	Persisten las lluvias en el centro de Bolívar y de Sucre, disminuyeron en Córdoba.	Las lluvias continuarán en Sucre y Bolívar y se activaran en el centro y sur de Cesar y sur de Magdalena, de carácter ligero.
INSULAR CARIBE	Persisten las condiciones de tiempo seco.	Se estima persista el tiempo seco, sin embargo, se espera incremento de la nubosidad
PACIFICA	Se advierte en las condiciones lluviosas que aún presenta el Chocó, disminuyeron en el resto de la región.	Persistirán las condiciones cubiertas y lluviosas en Chocó, intensificando las lluvias y activándose en el norte de Valle.
ORINOQUIA	En gran parte de la región disminuyeron las lluvias, sin embargo, se observó incremento de las lluvias al norte de Meta, inclusive alcanzo el Piedemonte, además en sectores del oriente de Arauca.	Persistirán las lluvias ligeras al occidente de la región, con lluvias entre ligeras y moderadas.
AMAZÓNICA	Disminuyeron las lluvias a lo largo de la región, predominando el tiempo seco, con algunas lloviznas sobre el Piedemonte.	Predominará el tiempo seco y algunas lluvias ligeras en el Piedemonte.

CONDICIONES HIDROMETEOROLÓGICAS ACTUALES N° 1269

REGIÓN	ALERTAS HIDROLÓGICAS
CARIBE	<p>ALERTA AMARILLA: SE PREVÉ CRECIENTES SÚBITAS EN EL RÍO ATRATO Y SUS PRINCIPALES AFLUENTES Se mantiene esta alerta debido a las lluvias de carácter moderado a fuerte e inclusive con presencia de tormentas eléctricas que se han presentado sobre sectores de la parte alta, media y baja de la cuenca del río Atrato; por tanto, se prevé crecientes súbitas en el nivel del cauce principal el cual es monitoreado a la altura del municipio de Quibdó (Chocó) y en sus principales afluentes, tales como los ríos Quito, Cabi, Andagueda, Mumbí y Mumbaradó. Se recomienda a los pobladores ribereños de sectores bajos comprendidos entre Quibdó y Riosucio (Chocó), estar atentos al comportamiento del nivel en estos ríos, dado que se pronostica persistan las lluvias durante la madrugada en la región.</p> <p>ALERTA AMARILLA: PROBABILIDAD DE CRECIENTES SÚBITAS EN LOS RÍOS DEL URABÁ ANTIOQUEÑO Se prevé ascenso en el nivel del río Mulatos (que desemboca en el Golfo de Urabá), a la altura de la estación Pueblo Bello en el municipio de Turbo (Antioquia), producto de las precipitaciones fuertes con presencia de tormentas eléctricas que se han presentado sobre la región. Igualmente, por ésta condición de incremento en las lluvias en el Urabá antioqueño, se esperan ascensos en varias corrientes que desembocan en el mar Caribe, donde se destacan los ríos León, Chigorodó, Carepa, Apartadó, Vijagüal, Zungo, Grande, Guadualito, Currulao y Turbo, por lo cual se previene a los residentes en zonas bajas y aledañas a estas corrientes, especialmente en los ríos Turbo y Chigorodó, estar atentos ante la eventualidad de crecientes súbitas importantes, dado que se pronostica persistan las lluvias durante la madrugada en la región.</p>
ANDINA	<p>ALERTA AMARILLA: NIVELES BAJOS EN EL RÍO MAGDALENA Se mantiene esta alerta dado el descenso moderado en los niveles del río Magdalena a la altura de Barrancabermeja (Santander), con valores que se encuentran por debajo de los promedios mínimos históricos para el mes de septiembre. Se sugiere este nivel de alerta frente a la posibilidad que los niveles continúen descendiendo y generen algunas restricciones en la navegación fluvial en el sector Puerto Salgar - Barrancabermeja.</p> <p>ALERTA AMARILLA: POSIBLES CRECIENTES SÚBITAS EN LOS RÍOS DE ALTA MONTAÑA DEL DEPARTAMENTO DE ANTIOQUIA Se mantiene esta alerta dadas las lluvias intensas que se han presentado en algunos sectores del departamento de Antioquia, las cuales se prevé estén generando incrementos súbitos en ríos de alta pendiente destacándose la cuenca del río Nechí, las quebradas y principales afluentes al río Cauca, en especial la quebrada La Liboriana y el río San Juan, en el sector comprendido entre los municipios de Andes y Puerto Valdivia. El IDEAM recomienda estar atentos al comportamiento de los niveles de estos ríos y sus principales afluentes, dicha recomendación se extiende para la cuenca del río Arma, a la altura del municipio de Aguadas en Caldas.</p> <p>ALERTA AMARILLA: POSIBLE INCREMENTO EN EL NIVEL DEL RÍO CARARE Se mantiene esta alerta debido a que se prevé incremento en el nivel del río Carare a la altura de la estación Puerto Araujo, en el municipio de Cimitarra (Santander), dadas las lluvias intensas que se han presentado sobre sectores de la cuenca aportante, las cuales se pronostican persistan durante las próximas horas. El IDEAM recomienda a los pobladores ribereños se mantengan atentos al comportamiento en el nivel del cauce principal.</p>
ORINOQUIA	<p>ALERTA AMARILLA: NIVELES ALTOS EN EL RÍO META Aunque continúa la tendencia de descenso en los niveles del río Meta, se mantiene esta alerta en el cauce principal, dado que continúan los valores en rango de altos a la altura de los municipios de Puerto López y Cabuyaro. El IDEAM recomienda estar atentos al comportamiento en el nivel del río Meta y sus principales afluentes como los ríos Guacavía, Humea, Guatiquía y Guayuriba, debido a que se prevé ascensos importantes en el nivel de estos ríos, producto de las lluvias intensas inclusive con presencia de tormentas eléctricas que se han presentado en el piedemonte llanero, las cuales se pronostica persistan durante las próximas horas.</p>

CONDICIONES HIDROMETEOROLÓGICAS ACTUALES N° 1269

REGIÓN	ALERTAS POR INCENDIOS DE LA COBERTURA VEGETAL
CARIBE	<p>ALERTA ROJA Amenaza alta de ocurrencia de incendios de la cobertura vegetal en zonas de bosques, cultivos y pastos, localizados en los siguientes municipios y sectores aledaños: ATLÁNTICO: Campo de La Cruz, Candelaria, Tubará. LA GUAJIRA: Albania, Barrancas, Hato Nuevo, Maicao, Manaure, Riohacha, San Juan Del Cesar, Uribia. SUCRE: Chalán, Colosó, Los Palmitos, Sampués, Tolú.</p> <p>ALERTA NARANJA Amenaza moderada de ocurrencia de incendios de la cobertura vegetal en zonas de bosques, cultivos y pastos, localizados en los siguientes municipios y sectores aledaños: ATLÁNTICO: Manatí, Sabanalarga. BOLÍVAR: Córdoba, Magangué. CESAR: Astrea, Bosconia, Chimichagua, Chiriguaná. CÓRDOBA: Tierralta, Valencia. MAGDALENA: Ciénaga, Santa Marta, Zona Bananera.</p> <p><i>Especial atención amerita el Parque Nacional Natural de Macuira.</i></p>
ANDINA	<p>ALERTA ROJA Amenaza alta de ocurrencia de incendios de la cobertura vegetal en zonas de bosques, cultivos y pastos, localizados en los siguientes municipios y sectores aledaños: BOYACÁ: Arcabuco, Buenavista, Caldas, Chiquinquirá, Chíquiza, Coper, Gachantivá, Maripí, Muzo, Pauna, Ráquira, Saboyá, Sáchica, San Miguel De Sema, Sogamoso, Sora, Sotaquirá, Susacón, Sutamarchán, Tinjacá, Villa De Leiva. CAUCA: Argelia, Balboa, Bolívar, Cajibío, Caldono, Corinto, El Tambo, Florencia, La Sierra, La Vega, Mercaderes, Miranda, Morales, Páez (Belalcázar), Patía (El Bordo), Piendamó, Popayán, Puracé (Coconuco), Rosas, San Sebastián, Santander De Quilichao, Silvia, Sotará (Paispamba), Timbío, Totoró. CALDAS: Anserma, Aranzazu, Belalcázar, Chinchiná, Filadelfia, La Dorada, La Merced, Manizales, Marulanda, Neira, Riosucio, Salamina, Villamaría. CUNDINAMARCA: Agua De Dios, Anolaima, Cabrera, Cachipay, Carmen De Carupa, Chaguaní, Cucunubá, Fúquene, Girardot, Guachetá, Guaduas, Guataquí, Jerusalén, La Vega, Lenguaque, Nariño, Nilo, Nocaima, Pacho, Paima, Pandi, Puerto Salgar, Ricaurte, San Bernardo, San Cayetano, San Francisco, Sasaima, Simijaca, Subachoque, Supatá, Susa, Tausa, Tocaima, Útica, Vergara, Villagómez, Villeta, Zipaquirá. HUILA: Agrado, Aipe, Altamira, Colombia, Garzón, La Plata, Neiva, Paicol, Palermo, Pital, Rivera, Tarqui, Tello, Tesalia. NARIÑO: Albán (San José), Ancuya, Arboleda (Berruecos), Belén, Buesaco, Chachagüí, Colón (Génova), Consacá, Cumbitara, El Charco, El Peñol, El Rosario, El Tablón, El Tambo, Guaitarilla, Imués, La Cruz, La Florida, La Llanada, La Unión, Leiva, Linares, Los Andes (Sotomayor), Mallama (Piedrancha), Nariño, Ospina, Pasto, Policarpa, Providencia, Samaniego, San Bernardo, San Lorenzo, San Pablo, San Pedro De Cartago (Cartago), Sandoná, Santa Cruz, Guachavés, Sapuyes, Taminango, Túquerres, Yacuanquer. NORTE DE SANTANDER: Arboledas, Bochalema, Cáchira, Chinácota, Cucutilla, La Playa, Pamplona, Pamplonita, Ragonvalia, Salazar. QUINDÍO: Armenia, Buenavista, Calarcá, Circasia, Córdoba, Filandia, Génova, La Tebaida, Montenegro, Pijao, Quimbaya, Salento. RISARALDA: Balboa, Belén De Ubría, Dosquebradas, La Celia, La Virginia, Marsella, Pereira, Quinchía, Santa Rosa De Cabal. SANTANDER: Albania, Jesús María, Sucre, Tona. TOLIMA: Alpujarra, Alvarado, Anzoátegui, Ataco, Cajamarca, Carmen De Apicalá, Casabianca, Chaparral, Coello, Coyaima, Cunday, Dolores, Espinal, Flandes, Guamo, Herveo, Ibagué, Icononzo, Lérída, Melgar, Murillo, Natagaima, Ortega, Piedras, Planadas, Prado, Purificación, Rioblanco, Roncesvalles, Rovira, Saldaña, San Antonio, San Luis, Santa Isabel, Suárez, Valle De San Juan, Villahermosa, Villarrica. VALLE DEL CAUCA: Alcalá, Andalucía, Ansermanuevo, Bolívar, Buenaventura, Buga, Bugalagrande, Caicedonia, Cali, Calima (El Darién), Candelaria, Cartago, Dagua, El Águila, El Cerrito, El Dovio, Florida, Ginebra, Guacarí, La Cumbre, La Unión, La Victoria, Obando, Palmira, Pradera, Restrepo, Riofrío, Roldanillo, San Pedro, Sevilla, Toro, Trujillo, Tuluá, Ulloa, Versalles, Vijes, Yotoco, Yumbo, Zarzal.</p> <p>ALERTA NARANJA Amenaza moderada de ocurrencia de incendios de la cobertura vegetal en zonas de bosques, cultivos y pastos, localizados en los siguientes municipios y sectores aledaños: BOYACÁ: Firavitoba, Samacá, Santa Sofía, Tuta. CAUCA: Almaguer, Buenos Aires, Caloto, Guachene, Jambaló, Padilla, Suárez, Sucre, Toribío. CUNDINAMARCA: Arbeláez, La Peña, Nimaima, Pasca, Quebradanegra, Tibacuy. HUILA: Iquira, Nátaga, Santa María, Teruel. NARIÑO: Aldana, Guachucal, Iles, Pupiales, Tangua. NORTE DE SANTANDER: Cácuta, Cúcuta, Durania, Mutiscua, San Cayetano. SANTANDER: California, Charta, Matanza, Tona. VALLE DEL CAUCA: Argelia, El Cairo, Jamundí.</p> <p><i>Especial atención ameritan los Parques Nacionales Naturales de Iguaque, Catatumbo – Bari, Las Hermosas, Nevado del Huila, Cordillera de Los Picachos, Galeras, Sumapaz y los Farallones de Cali.</i></p>
ORINOQUIA	CONDICIONES NORMALES
AMAZONÍA	CONDICIONES NORMALES
PACÍFICA	CONDICIONES NORMALES

CONDICIONES HIDROMETEOROLÓGICAS ACTUALES N° 1269

REGIÓN	ALERTAS DESLIZAMIENTOS
CARIBE	ALERTA NARANJA. Amenaza moderada por deslizamientos de tierra detonados por lluvias, localizados en el siguientes municipios: ANTIOQUIA: Apartado. CESAR: Chiriguáná y Curumaní
ANDINA	ALERTA NARANJA: Amenaza moderada por deslizamientos de tierra detonados por lluvias, localizados en el siguientes municipios: CUNDINAMARCA: Medina.
ORINOQUIA	ALERTA NARANJA. Amenaza moderada por deslizamientos de tierra detonados por lluvias, localizados en el siguientes municipios: CASANARE: Paz de Ariporo META: El Calvario, Restrepo y Villavicencio.
AMAZONÍA	CONDICIONES NORMALES
PACÍFICA	ALERTA NARANJA. Amenaza moderada por deslizamientos de tierra detonados por lluvias, localizados en el siguientes municipios: CHOCÓ: Atrato (Yuto), Condoto, Istmina, Lloró, Medio Atrato (Beté), Medio San Juan (Andagoya), Nóvita, Quibdó, Río Iró (Santa Rita), Río Quito (Paimadó).

REGIÓN	ALERTAS POR PLEAMAR, TIEMPO LLUVIOSO, OLEAJE Y VIENTO
MAR CARIBE	<p>ALERTA AMARILLA: PLEAMAR Hasta el próximo 12 de septiembre se espera una de las pleamares más significativas del mes asociada con la marea astronómica, se recomienda a habitantes costeros estar atentos a la evolución del fenómeno.</p> <p>ALERTA AMARILLA: TIEMPO LLUVIOSO Durante el día de hoy se estiman lluvias de variada intensidad, incluso con actividad eléctrica hacia el occidente del Caribe, específicamente, sobre el Golfo de Urabá. Se sugiere a pescadores y usuarios de embarcaciones menores consultar con las Capitanías de puerto antes de zarpar en zonas de inminente tempestad.</p> <p>ALERTA AMARILLA: OLEAJE Y VIENTO En amplios sectores del centro del Caribe nacional, se esperan condiciones de amenaza para la travesía en embarcaciones de poco calado por causa del viento que se aproximará a 20 - 30 nudos (37 - 55 Km/h) con posibilidad de rachas mayores y el oleaje que alcanzará valores entre 3.0 - 4.0 metros. Por lo anterior, se sugiere a pescadores y usuarios consultar con las Capitanías de puerto antes de zarpar.</p>
OCÉANO PACÍFICO	<p>ALERTA AMARILLA: TIEMPO LLUVIOSO A lo largo de la jornada se estima abundante nubosidad y lluvias con probabilidad de actividad eléctrica sobre el Océano Pacífico colombiano, las de mayor intensidad hacia el centro y norte de la zona. Se sugiere a pescadores y usuarios de embarcaciones menores consultar con las Capitanías de puerto antes de zarpar en zonas de inminente tempestad.</p>