

CONDICIONES HIDROMETEOROLÓGICAS ACTUALES N° 1300

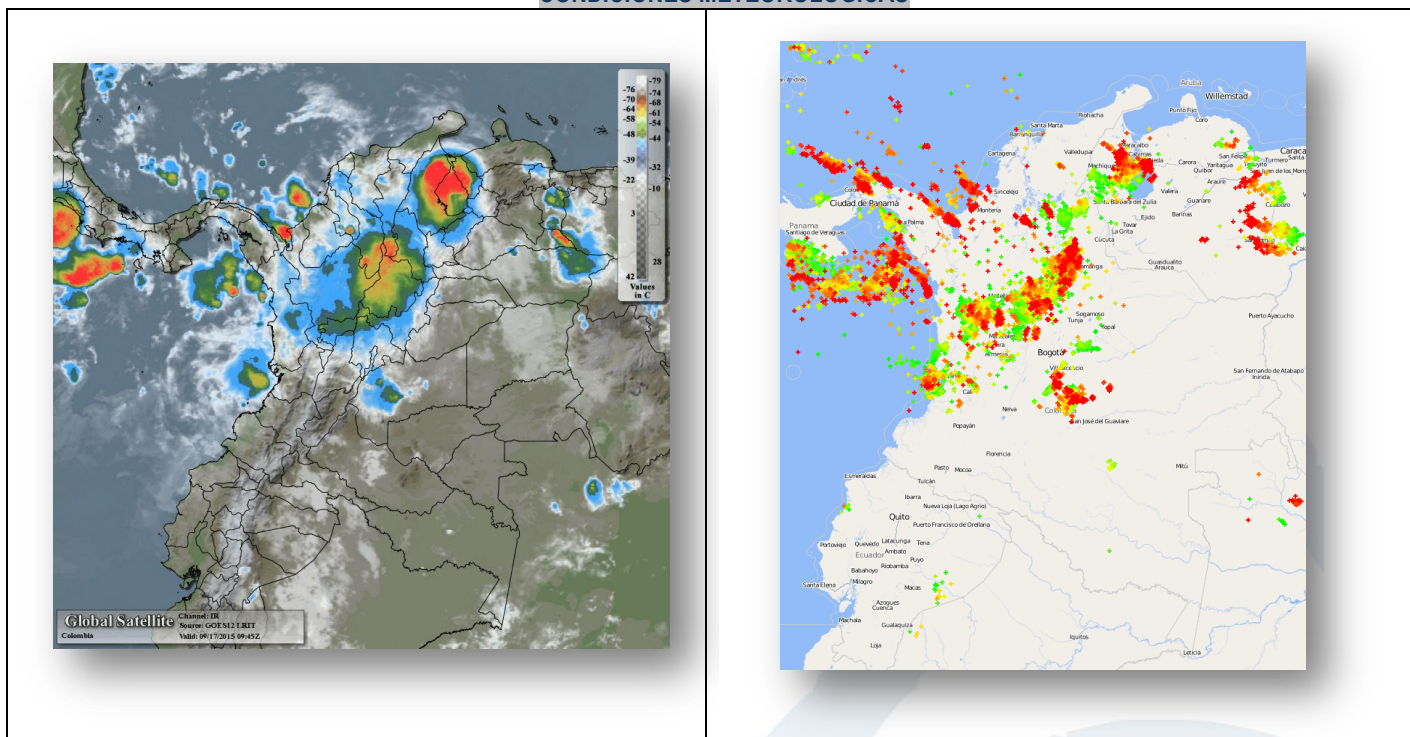
IDEAM comunica al Sistema Nacional de Prevención y Atención de Desastres (SNGRD) y al Sistema Nacional Ambiental (SINA)
Bogotá D. C., jueves 17 de septiembre de 2015
Hora de actualización 05:00 a.m. HLC

ALERTA ROJA
PARA TOMAR ACCIÓN

ALERTA NARANJA
PARA PREPARARSE

ALERTA AMARILLA
PARA INFORMARSE

CONDICIONES METEOROLÓGICAS



Izquierda: Imagen satelital, NASA – GOES (Aerocivil) jueves 17 de septiembre de 2015 – 04:45 a.m. HLC. Derecha: Sistema de monitoreo de tormentas eléctricas en Colombia. Los puntos rojos indican las tormentas eléctricas más recientes y los verdes las más antiguas (actividad en la última hora). La más intensa actividad eléctrica se ha reportado en los departamentos de Santander, Bolívar, Antioquia, Caldas, occidente de Boyacá y Valle.

REGIÓN	DURANTE LAS ÚLTIMAS CUATRO HORAS	PRONÓSTICO DEL ESTADO DEL TIEMPO PARA LAS PRÓXIMAS HORAS
SABANA DE BOGOTÁ	Se ha reportado tiempo seco y cielo seminublado en la sabana, salvo por algunas lluvias ligeras hacia el sur.	En las primeras horas de la mañana se espera un poco más de nubosidad, la cual se irá disipando en el transcurso de la misma. Es posible esperar algunas lloviznas esporádicas hacia el sur de la sabana.
ANDINA	Densa nubosidad, lluvias de variada intensidad y tormentas eléctricas han dominado gran parte de los santanderes, Antioquia, Caldas, norte y occidente de Boyacá y norte de Cundinamarca. Risaralda, Quindío y Valle con cielo nublado.	En las primeras horas de la mañana persistirán las lluvias en los santanderes, Antioquia, Medio Magdalena y Caldas. Lluvias ligeras son estimadas en Boyacá, norte de Cundinamarca, Caldas y Risaralda. Cielo nublado en el centro y sur de Cundinamarca, Valle y Tolima. El sur de la región con cielo ligeramente cubierto y tiempo seco.
CARIBE	Lluvias de variada intensidad inclusive con actividad eléctrica se han presentado en el sur de los departamentos de Bolívar, Magdalena, Sucre y Cesar. Cielo nublado en el resto de la región, salvo el norte de La Guajira.	Pueden persistir las lluvias en el sur de los departamentos de Bolívar, Magdalena, Sucre y Cesar. Lluvias ligeras en Córdoba y norte de Bolívar y de Magdalena.
INSULAR CARIBE	Ha dominado el cielo parcialmente nublado.	Predominará el cielo seminublado sin descartar algunos intervalos de lluvias ligeras esporádicas.
PACIFICA	Cielo nublado con lluvias moderadas en el centro de Chocó y en las costas de Valle. Cauca y Nariño con cielo seminublado.	Continuarán las lluvias en zonas de Chocó. Nubosidad variable en el resto de la región.
ORINOQUIA	Cielo seminublado en gran parte de la región, aunque con la presencia de lluvias en el occidente de Meta y lloviznas en el piedemonte.	Se estima cielo semicubierto en la región, salvo por algunas lluvias ligeras que se mantendrán en el occidente de Meta. Mayor nubosidad con intervalos de lloviznas en el piedemonte. Lluvias ligeras en el oriente de Vichada.
AMAZÓNICA	Han predominado las condiciones de tiempo seco y cielo seminuboso.	La mañana presentará cielo ligeramente nublado en gran parte de la región aunque con mayor nubosidad hacia el piedemonte amazónico.

CONDICIONES HIDROMETEOROLÓGICAS ACTUALES N° 1300

REGIÓN	ALERTAS HIDROLÓGICAS
PACÍFICA	<p>ALERTA AMARILLA: NIVELES ALTOS EN EL RÍO ATRATO EN LA CUENCA BAJA. Se registra un descenso de 1.0 metro/día desde el pasado viernes al día de hoy, en los niveles del río Atrato a la altura de Quibdó, con valores actuales en el rango de los bajos históricos.</p>
ANDINA	<p>ALERTA AMARILLA: NIVELES BAJOS EN EL RÍO MAGDALENA. Continúan los niveles por debajo de los promedios mínimos para el mes de septiembre en el río Magdalena a la altura de Barrancabermeja (Santander). Se prevé que esta condición se mantenga durante las próximas horas como resultado de la disminución de las precipitaciones a lo largo de la cuenca del río, por tanto, se sugiere este nivel de alerta frente a la posibilidad que los niveles continúen en este rango de valores bajos lo cual puede ocasionar algunas restricciones en la navegación fluvial en el sector Puerto Salgar - Barrancabermeja.</p>
REGIÓN	ALERTAS POR INCENDIOS DE LA COBERTURA VEGETAL
CARIBE	<p>ALERTA ROJA: Amenaza alta de ocurrencia de incendios de la cobertura vegetal en zonas de bosques, cultivos y pastos, localizados en los siguientes municipios y sectores aledaños: CESAR: Chiriguaná, El Paso, Valledupar. LA GUAJIRA: Albania, Barrancas, Hato Nuevo, Maicao, Manaure, Riohacha, Uribia.</p> <p>ALERTA NARANJA: Amenaza alta de ocurrencia de incendios de la cobertura vegetal en zonas de bosques, cultivos y pastos, localizados en los siguientes municipios y sectores aledaños: CÓRDOBA: Montelíbano, Montería, Planeta Rica, Puerto Libertador, Tierralta, Valencia.</p>
ANDINA	<p>ALERTA ROJA: Amenaza alta de ocurrencia de incendios de la cobertura vegetal en zonas de bosques, cultivos y pastos, localizados en los siguientes municipios y sectores aledaños: BOYACÁ: Arcabuco, Boavita, Buenavista, Caldas, Chiquinquirá, Chíquiza, Chivatá, Cóbbita, Cucaita, El Cocuy, Gachantivá, La Uvita, Maripí, Motavita, Paipa, Ráquira, Saboyá, Sáchica, Samacá, San Mateo, San Miguel De Sema, San Pablo De Borbur, Santa Sofía, Sora, Sutamarchán, Tinjacá, Tunja, Tununguá, Tuta, Ventaquemada, Villa De Leiva. CAUCA: Almaguer, Argelia, Balboa, Bolívar, El Tambo, Florencia, La Sierra, La Vega, Mercaderes, Patía (El Bordo), Puracé (Coconuco), Rosas, San Sebastián, Santander De Quilichao, Silvia, Sucre, Totoró. CUNDINAMARCA: Albán, Anapoima, Anolaima, Apulo, Arbeláez, Beltrán, Bituima, Bogotá, D.C., Bojacá, Cabrera, Cachipay, Carmen De Carupa, Chaguaní, Cogua, Cucunubá, El Colegio, El Rosal, Facatativá, Funza, Fúquene, Fusagasugá, Granada, Guachetá, Guaduas, Guayabal De Siquima, Jerusalén, La Mesa, La Vega, Lenguaque, Madrid, Mosquera, Nocaima, Pacho, Páime, Pasca, Quipile, San Bernardo, San Cayetano, San Francisco, San Juan De Rio Seco, Sasaima, Sibate, Silvania, Simijaca, Subachoque, Supatá, Susa, Tabio, Tenjo, Tibacuy, Ubaté, Útica, Venecia, Vergara, Vianí, Villeta, Viotá, Zipaquirá. HUILA: Agrado, Aipe, Algeciras, Altamira, Baraya, Campoalegre, Colombia, Isnos, Nátaga, Neiva, Palermo, Pitalito, Rivera, San Agustín, Tello, Teruel, Tesalia, Villavieja. NARIÑO: Albán (San José), Ancuya, Arboleda (Berruecos), Belén, Buesaco, Chachagüí, Colón (Génova), Consacá, Cumbitara, El Charco, El Peñol, El Rosario, El Tablón, El Tambo, Funes, Guaitarilla, Imués, La Cruz, La Florida, La Llanada, La Unión, Leiva, Linares, Los Andes (Sotomayor), Mallama (Piedrancha), Nariño, Ospina, Pasto, Policarpa, Providencia, Samaniego, San Bernardo, San Lorenzo, San Pablo, San Pedro De Cartago (Cartago), Sandoná, Santa Cruz (Guachavés), Sapuyes, Taminango, Tangua, Túquerres, Yacuanquer. TOLIMA: Alpujarra, Ambalema, Armero (Guayabal), Ataco, Carmen De Apicalá, Chaparral, Dolores, Falan, Natagaima, Planadas, Prado, Purificación, Rioblanco, Saldaña, Villarrica. VALLE DEL CAUCA: Bolívar, Buga, Cali, Calima (El Darién), Candelaria, El Cerrito, Ginebra, Guacarí, La Cumbre, Palmira, Restrepo, Trujillo, Vijes, Yotoco, Yumbo.</p> <p>ALERTA NARANJA: Amenaza alta de ocurrencia de incendios de la cobertura vegetal en zonas de bosques, cultivos y pastos, localizados en los siguientes municipios y sectores aledaños: CAUCA: Santa Rosa. HUILA: Acevedo, Elías, Garzón, Guadalupe, Suaza, Tarqui, Timaná, Yaguará. NORTE DE SANTANDER: Cúcuta, Salazar, San Cayetano. SANTANDER: Albania, Lebrija, Rionegro, Zapatoca.</p> <p><i>Especial atención ameritan los Parques Nacionales Naturales de Iguaque, Catatumbo – Bari, Las Hermosas, Nevado del Huila, Cordillera de Los Picachos, Galeras, Sumapaz y los Farallones de Cali.</i></p>
ORINOQUIA	CONDICIONES NORMALES
AMAZONÍA	<p>ALERTA NARANJA: Amenaza alta de ocurrencia de incendios de la cobertura vegetal en zonas de bosques, cultivos y pastos, localizados en los siguientes municipios y sectores aledaños: CAQUETÁ: Belén De Los Andaquíes, Florencia, Montañita, Morelia, Puerto Rico, San Vicente Del Caguán, Valparaiso.</p>
PACÍFICA	CONDICIONES NORMALES
REGIÓN	ALERTAS DESLIZAMIENTOS
CARIBE	CONDICIONES NORMALES
ANDINA	

CONDICIONES HIDROMETEOROLÓGICAS ACTUALES N° 1300

	<p>ALERTA NARANJA: Amenaza moderada por deslizamientos de tierra detonados por lluvias, localizados en el siguientes municipios:</p> <p>ANTIOQUIA: Medellín.</p> <p>BOYACÁ: San Luis de Gaceno y Santa María.</p> <p>CUNDINAMARCA: Medina y Paratebueno.</p>
ORINOQUIA	<p>ALERTA NARANJA. Amenaza moderada por deslizamientos de tierra detonados por lluvias, localizados en el siguientes municipios:</p> <p>META: Acacías, El Calvario, Restrepo y Villavicencio.</p>
AMAZONÍA	CONDICIONES NORMALES
PACÍFICA	<p>ALERTA NARANJA. Amenaza moderada por deslizamientos de tierra detonados por lluvias, localizados en el siguientes municipios:</p> <p>CHOCÓ: Alto Baudó (Pie de Pato), Atrato (Yuto), Bagadó, Bajo Baudó (Pizarro), Cértegui, Condoto, El Cantón del San Pablo (Managrú-), Istmina, Lloró, Medio Atrato (Beté), Medio Baudó(Boca de Pepé), Medio San Juan (Andagoya), Nóvita, Nuquí, Quibdó, Rio Quito (Paimadó), Tadó, Unión Panamericana (Animas).</p>

REGIÓN	ALERTAS POR PLEAMAR, TIEMPO LLUVIOSO, OLEAJE Y VIENTO
MAR CARIBE	CONDICIONES NORMALES
OCÉANO PACÍFICO	<p>ALERTA AMARILLA: TIEMPO LLUVIOSO</p> <p>En amplios sectores del centro y norte del Pacífico nacional se advierte densa nubosidad que favorecerá precipitaciones de variada intensidad, en algunos casos con presencia de actividad eléctrica y rachas de viento. Por lo anterior se sugiere a pescadores de embarcaciones de bajo calado consultar con las capitánías de puerto antes de zarpar.</p>