

CONDICIONES HIDROMETEOROLÓGICAS ACTUALES N° 1305

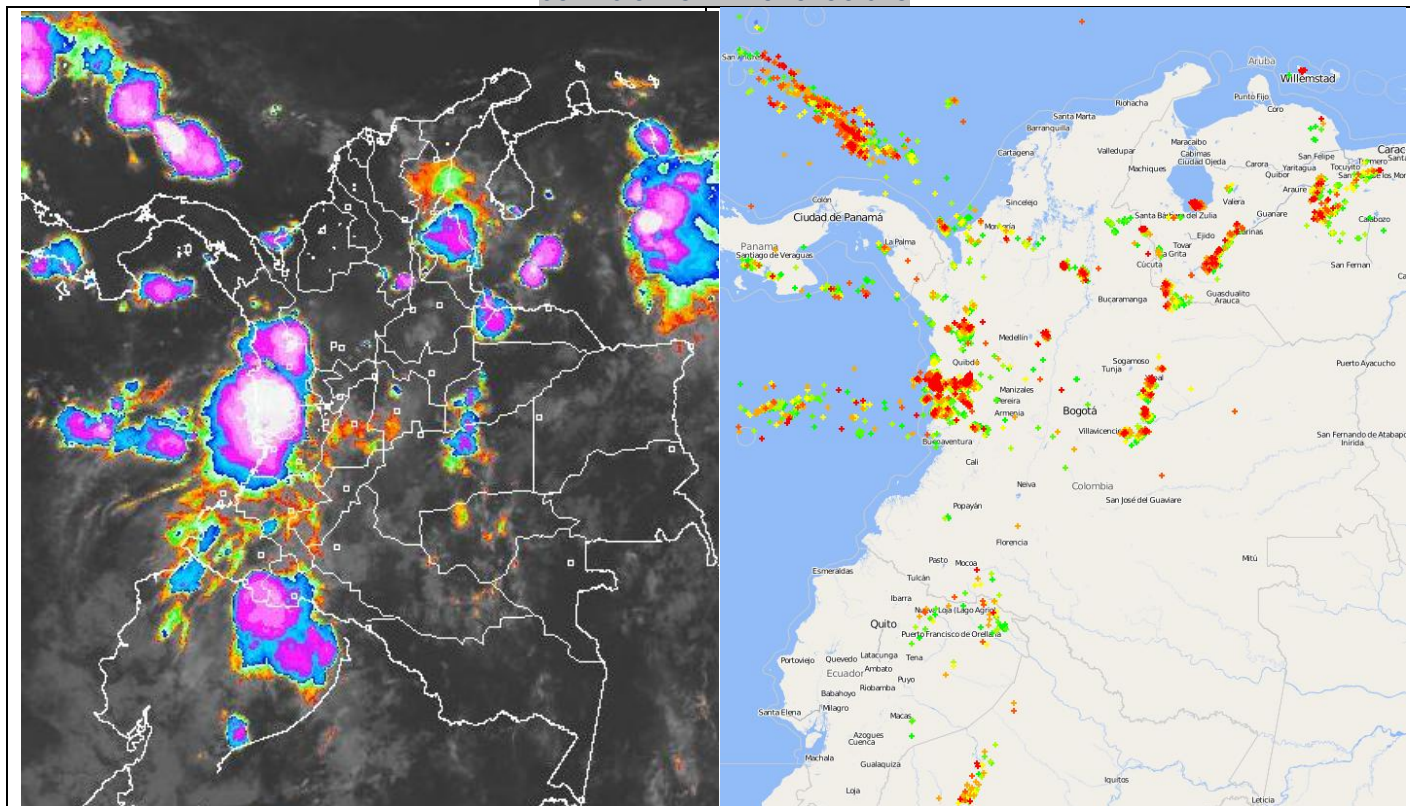
IDEAM comunica al Sistema Nacional de Prevención y Atención de Desastres (SNGRD) y al Sistema Nacional Ambiental (SINA)
Bogotá D. C, viernes 18 de septiembre de 2015
Hora de actualización 05:00 a.m. HLC

**ALERTA ROJA
PARA TOMAR ACCIÓN**

**ALERTA NARANJA
PARA PREPARARSE**

**ALERTA AMARILLA
PARA INFORMARSE**

CONDICIONES METEOROLÓGICAS



Izquierda: Imagen satelital GOES 13 viernes 18 de septiembre de 2015 – 4:15 a.m. HLC. Derecha: Sistema de monitoreo de tormentas eléctricas en Colombia. Los puntos rojos indican las tormentas eléctricas más recientes y los verdes las más antiguas (actividad en la última hora).

REGIÓN	DURANTE LAS ÚLTIMAS CUATRO HORAS	PRONÓSTICO DEL ESTADO DEL TIEMPO PARA LAS PRÓXIMAS HORAS
SABANA DE BOGOTÁ	Se han registrado precipitaciones en algunos sectores del norte de la ciudad y de la sabana.	En las primeras horas de la jornada se espera cielo entre parcial y mayormente cubierto con probabilidad de lloviznas sobre los cerros orientales y en el norte de la sabana.
ANDINA	Se han presentado lluvias entre ligeras y moderadas en zonas de Norte de Santander, occidente de Antioquia, Cundinamarca, Tolima, oriente de Caldas, Quindío, Risaralda y en el Macizo colombiano.	En las primeras horas de la jornada se estiman lluvias entre ligeras y moderadas en Antioquia, Norte de Santander, Tolima y lloviznas sobre el oriente de Cundinamarca, Boyacá, Santander y en las montañas de Cauca y Valle del Cauca.
CARIBE	Lluvias entre ligeras y moderadas con actividad eléctrica en sectores de Cesar, sur de Bolívar y en el occidente y sur de Córdoba.	Durante la mañana se espera cielo seminublado con lluvias sobre sectores de Córdoba, Bolívar, Cesar y no se descartan en Magdalena y Sucre.
INSULAR CARIBE	Se han dado con actividad eléctrica en Providencia y lloviznas menos intensas en San Andrés.	En la jornada se espera cielo entre parcial y mayormente cubierto con lluvias y/o lloviznas a diferentes horas, las más persistentes en las primeras horas de la jornada y luego en la noche.
PACIFICA	Precipitaciones moderadas con descargas eléctricas en Chocó y Valle del Cauca y menos intensas en Cauca y Nariño.	Durante las primeras horas de la jornada se prevén lluvias en sectores de Cauca, Valle del Cauca, Chocó y menos intensas en el litoral de Nariño. Alta probabilidad de actividad eléctrica.
ORINOQUIA	Cielo mayormente cubierto con lluvias y tormentas eléctricas especialmente en el piedemonte Llanero.	Durante las primeras horas de la jornada se estima cielo entre parcialmente nublado y nublado con lluvias entre ligeras y moderadas en el del piedemonte llanero y zonas de Vichada.
AMAZÓNICA	Cielo mayormente nublado con lluvias en el piedemonte de Putumayo y lloviznas en algunos sectores de Guaviare y Caquetá.	Durante las primeras horas de la jornada se estima cielo entre parcialmente nublado y nublado con lluvias entre ligeras y moderadas en el del piedemonte llanero y zonas de Vichada.

CONDICIONES HIDROMETEOROLÓGICAS ACTUALES N° 1305

REGIÓN	ALERTAS HIDROLÓGICAS
ANDINA	<p>ALERTA AMARILLA: NIVELES BAJOS EN EL RÍO MAGDALENA Dado que continúan los niveles por debajo de los promedios mínimos para el mes de septiembre en el río Magdalena a la altura de Barrancabermeja (Santander), se sugiere mantener este nivel de alerta frente a la posibilidad que los niveles permanezcan en este rango de valores bajos, lo cual puede ocasionar algunas restricciones en la navegación fluvial en el sector Puerto Salgar - Barrancabermeja.</p> <p>ALERTA AMARILLA: PROBABILIDAD DE CRECIENTES SÚBITAS EN LOS RÍOS DE ALTA MONTAÑA DEL DEPARTAMENTOS DE ANTIOQUIA Se mantiene esta alerta debido a las lluvias de variada intensidad acompañadas de tormentas eléctricas que se han presentado en el suroccidente del departamento de Antioquia, por esta razón, se recomienda a la población en general estar atentos frente a la eventualidad de crecientes súbitas de carácter moderado en quebradas y principales afluentes al río Cauca, en especial la quebrada La Liboriana y el río San Juan en el sector comprendido entre los municipios de Andes y Puerto Valdivia, en el departamento de Antioquia. La recomendación se extiende para el río Arma, a la altura del municipio de Aguadas en Caldas.</p>
ORINOQUIA	<p>ALERTA AMARILLA: PROBABILIDAD DE CRECIENTES SÚBITAS EN LOS RÍOS DEL PIEDEMONTE LLANERO Se mantiene esta alerta debido a las lluvias de carácter moderado a fuerte con tormentas eléctricas que persisten en sectores del piedemonte llanero, las cuales se pronostica continúen durante las próximas horas en la región, situación que podría ocasionar incrementos súbitos en los niveles de los ríos que descienden del piedemonte llanero, tales como el Humea, Guatiquía, Guayuriba, Guacavía, en especial en los ríos Cusiana y Cravo Sur, afluentes al río Meta.</p>
CARIBE	<p>ALERTA AMARILLA: SE PREVÉ ASCENSO EN LOS NIVELES DE LOS RÍOS QUE DESCIENDEN DE LA SIERRA NEVADA DE SANTA MARTA Se mantiene esta alerta dado que se prevé incremento en los niveles de los ríos que descienden de la Sierra Nevada de Santa Marta, en especial los ríos Fundación, Aracataca, Ariguani, Guachaca, Piedras, Palomino, Minca, Manzanares y Ranchería, producto de las lluvias de variada intensidad e incluso con presencia de tormentas eléctricas que se presentaron en inmediaciones de la Sierra. Se recomienda a la población en general estar atentos ante posibles ascensos significativos en los niveles de estos ríos. La recomendación se extiende para el río Guatapurí afluente por la margen derecha del río Cesar.</p>
PACÍFICA	<p>ALERTA AMARILLA: SE PREVÉ UNA CRECIENTE SÚBITA EN EL NIVEL DEL RÍO ATRATO Se emite esta alerta debido a las lluvias de carácter moderado a fuerte que se han presentado sobre sectores de la parte alta de la cuenca del río Atrato, por lo que se prevé una crecienta súbita en el nivel del río el cual es monitoreado a la altura del municipio de Quibdó (Chocó) y en sus principales afluentes. Igualmente, se pronostica que las lluvias persistan durante las próximas horas en la región, por lo que se recomienda a los pobladores ribereños de sectores bajos estar atentos al comportamiento del nivel del río.</p> <p>ALERTA AMARILLA: SE PREVÉ UNA CRECIENTE SÚBITA EN EL RÍO SAN JUAN Se emite esta alerta debido a que se prevé una crecienta súbita en el nivel del río San Juan, monitoreado a la altura del municipio de Tadó (Chocó), producto de las lluvias de carácter moderado a fuerte con descargas eléctricas que se han presentado en la cuenca aportante, las cuales se pronostica persistan durante las próximas horas. El IDEAM recomienda a los pobladores ribereños de sectores bajos estar atentos al comportamiento del nivel del río.</p> <p>ALERTA AMARILLA: CRECIENTE SÚBITA EN EL RÍO MIRA Se emite esta alerta debido a que se está registrando una crecienta súbita en el nivel del río Mira a la altura de la estación San Juan (municipio de San Andrés de Tumaco), producto de las lluvias de carácter moderado a fuerte que se presentaron en el transcurso de la noche en la región, las cuales se pronostica persistan con menor intensidad durante las próximas horas. El IDEAM recomienda a la ciudadanía estar atentos al comportamiento del nivel en sectores bajos del cauce principal del río Mira, hacia los asentamientos del corregimiento de Llorente.</p>

CONDICIONES HIDROMETEOROLÓGICAS ACTUALES N° 1305

REGIÓN	ALERTAS POR INCENDIOS DE LA COBERTURA VEGETAL
CARIBE	<p>ALERTA ROJA: Amenaza alta de ocurrencia de incendios de la cobertura vegetal en zonas de bosques, cultivos y pastos, localizados en los siguientes municipios y sectores aledaños: CESAR: Chiriguana, El Paso, Valledupar. CÓRDOBA: Montelíbano, Montería, Planeta Rica, Puerto Libertador. LA GUAJIRA: Albania, Barrancas, Hato Nuevo, Maicao, Manaure, Riohacha, Uribia.</p> <p>ALERTA NARANJA: Amenaza alta de ocurrencia de incendios de la cobertura vegetal en zonas de bosques, cultivos y pastos, localizados en los siguientes municipios y sectores aledaños: BOLÍVAR: Mompós. CÓRDOBA: Buenavista, La Apartada, Tierralta, Valencia.</p>
ANDINA	<p>ALERTA ROJA: Amenaza alta de ocurrencia de incendios de la cobertura vegetal en zonas de bosques, cultivos y pastos, localizados en los siguientes municipios y sectores aledaños: BOYACÁ: Arcabuco, Chiquiza, Chivatá, Cóbbita, Cucaita, Motavita, Paipa, Ráquira, Sáchica, Samacá, San Miguel de Sema, Sora, Tinjacá, Tunja, Tuta, Ventaquemada, Villa De Leiva. CAUCA: Almaguer, Argelia, Balboa, Bolívar, El Tambo, Florencia, La Sierra, La Vega, Mercaderes, Patía (El Bordo), Puracé (Coconuco), Rosas, San Sebastián, Santa Rosa, Santander De Quilichao, Silvia, Sucre, Totoró. CUNDINAMARCA: Albán, Anapoima, Anolaima, Apulo, Arbeláez, Bogotá, D.C., Bojacá, Cabrera, Cachipay, Chaguaní, Cogua, Cucunubá, El Colegio, El Rosal, Facatativá, Funza, Fúquene, Fusagasugá, Granada, Guachetá, Guaduas, Guayabal De Siquima, Jerusalén, La Mesa, La Vega, Lenguazaque, Madrid, Mosquera, Pacho, Paima, Pasca, Quipile, San Bernardo, San Cayetano, San Francisco, Sasaima, Sibate, Silvania, Subachoque, Supatá, Susa, Tabio, Tenjo, Tibacuy, Ubaté, Venecia, Vergara, Villeta, Viotá, Zipaquirá. HUILA: Acevedo, Agrado, Aipe, Algeciras, Altamira, Baraya, Campoalegre, Colombia, Elías, Garzón, Guadalupe, Isnos, Nátaga, Neiva, Palermo, Pitalito, Rivera, San Agustín, Suaza, Tarquí, Tello, Teruel, Tesalia, Timaná, Villavieja, Yaguará. NARIÑO: Albán (San José), Ancuya, Arboleda (Berruecos), Belén, Buesaco, Chachagüí, Colón (Génova), Consacá, Cumbitara, El Charco, El Peñol, El Rosario, El Tablón, El Tambo, Funes, Guaitarilla, Imués, La Cruz, La Florida, La Llanada, La Unión, Leiva, Linares, Los Andes (Sotomayor), Mallama (Piedrancha), Nariño, Ospina, Pasto, Policarpa, Providencia, Samaniego, San Bernardo, San Lorenzo, San Pablo, San Pedro de Cartago (Cartago), Sandomá, Santa Cruz (Guachavés), Sapuyes, Taminango, Tangua, Túquerres, Yacuanquer. TOLIMA: Alpujarra, Armero (Guayabal), Ataco, Carmen de Apicalá, Chaparral, Dolores, Falan, Natagaima, Planadas, Prado, Purificación, Rioblanco, Villarrica. VALLE DEL CAUCA: Bolívar, Buga, Cali, Calima (El Darién), Candelaria, El Cerrito, Ginebra, Guacarí, La Cumbre, Palmira, Restrepo, Trujillo, Vijes, Yotoco, Yumbo.</p> <p>ALERTA NARANJA: Amenaza alta de ocurrencia de incendios de la cobertura vegetal en zonas de bosques, cultivos y pastos, localizados en los siguientes municipios y sectores aledaños: BOYACÁ: Boavita, Buenavista, Caldas, Chiquinquirá, El Cocuy, Gachantivá, La Uvita, Maripí, Saboyá, San Mateo, San Pablo de Borbur, Santa Sofía, Sutamarchán Tununguá CUNDINAMARCA: Beltrán, Bituima, Carmen de Carupa, Nocaima, San Juan De Rio Seco, Simijaca, Útica, Viani, Zipacón. HUILA: Iquira, Oporapa, Santa María. NARIÑO: Barbacoas, Cuaspud (Carlosama), Cumbal, Guachucal, Iles, Pupiales, Tumaco. NORTE DE SANTANDER: Cáchira, Cúcuta, Los Patios, Salazar, San Cayetano. SANTANDER: Albania, Lebrija, Zapatoca. VALLE DEL CAUCA: Dagua, Pradera.</p> <p><i>Especial atención ameritan los Parques Nacionales Naturales de Iguaque, Catatumbo – Bari, Las Hermosas, Nevado del Huila, Cordillera de Los Picachos, Galeras, Sumapaz y los Farallones de Cali.</i></p>
ORINOQUIA	CONDICIONES NORMALES
AMAZONÍA	<p>ALERTA NARANJA: Amenaza alta de ocurrencia de incendios de la cobertura vegetal en zonas de bosques, cultivos y pastos, localizados en los siguientes municipios y sectores aledaños: CAQUETÁ: Belén de Los Andaquíes, El Doncello, El Paujil, Florencia, Milán, Montañita, Morelia, Puerto Rico, San Vicente del Caguán, Solano, Valparaiso.</p>
PACÍFICA	CONDICIONES NORMALES

CONDICIONES HIDROMETEOROLÓGICAS ACTUALES N° 1305

REGIÓN	ALERTAS DESLIZAMIENTOS
CARIBE	CONDICIONES NORMALES
ANDINA	<p>ALERTA NARANJA: Amenaza moderada por deslizamientos de tierra detonados por lluvias, localizados en el siguientes municipios:</p> <p>BOYACÁ: Sogamoso</p> <p>CUNDINAMARCA: Chipaque .y Cáqueza</p> <p>NORTE DE SANTANDER: Sardinata</p> <p>SANTANDER: Sabana de Torres</p>
ORINOQUIA	<p>ALERTA NARANJA: Amenaza moderada por deslizamientos de tierra detonados por lluvias, localizados en el siguientes municipios:</p> <p>CASANARE Yopal</p> <p>META: Acacías, Restrepo y Villavicencio.</p>
AMAZONÍA	CONDICIONES NORMALES
PACÍFICA	<p>ALERTA NARANJA: Amenaza moderada por deslizamientos de tierra detonados por lluvias, localizados en el siguientes municipios:</p> <p>CHOCÓ: Atrato (Yuto), Cértegui, Lloró, Medio Atrato (Beté), Quibdó, Rio Quito</p>

REGIÓN	ALERTAS POR PLEAMAR, TIEMPO LLUVIOSO, OLEAJE Y VIENTO
MAR CARIBE	<p>ALERTA AMARILLA: TIEMPO LLUVIOSO</p> <p>Durante la jornada, en el área occidental del mar Caribe nacional, especialmente en sectores localizados enfrente del Urabá, Córdoba y Sucre, se advierten precipitaciones de variada intensidad, incluso en algunos casos acompañadas de tormentas eléctricas y rachas de viento; por lo cual se sugiere a pescadores y usuarios de pequeñas embarcaciones consultar con las Capitanías de puerto antes de zarpar.</p>
OCÉANO PACÍFICO	<p>ALERTA AMARILLA: TIEMPO LLUVIOSO</p> <p>En amplios sectores del centro y norte del Pacífico nacional se advierten condiciones de cielo mayormente nublado con probabilidad de precipitaciones de variada intensidad, en algunos casos con actividad eléctrica y rachas de viento. Por lo anterior se sugiere a pescadores y usuarios de pequeñas embarcaciones consultar con las Capitanías de puerto antes de zarpar.</p>