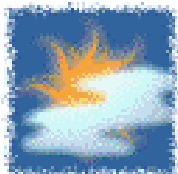
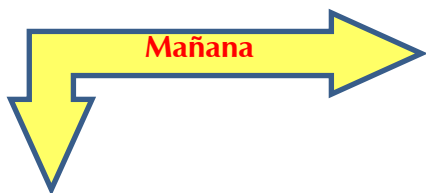




Cruz Roja Colombiana
Seccional Guajira

SISTEMA DE ALERTA TEMPRANA

Estado del Tiempo - Ciudad de Riohacha



LIGERAMENTE NUBLADA



PARCIALMENTE NUBLADO

23- SEPTIEMBRE- 2015



TEMPERATURA: MIN 27°C MAX 33°C

VIENTO

11 km/h ESTE.

PRESION ATMOSFERICA

1007 m.b.

HUMEDAD

89%

PUNTO DE ROCIO

25°C



Cruz Roja Colombiana
Seccional Guajira

SISTEMA DE ALERTA TEMPRANA



Estado del Tiempo - Departamento de La Guajira

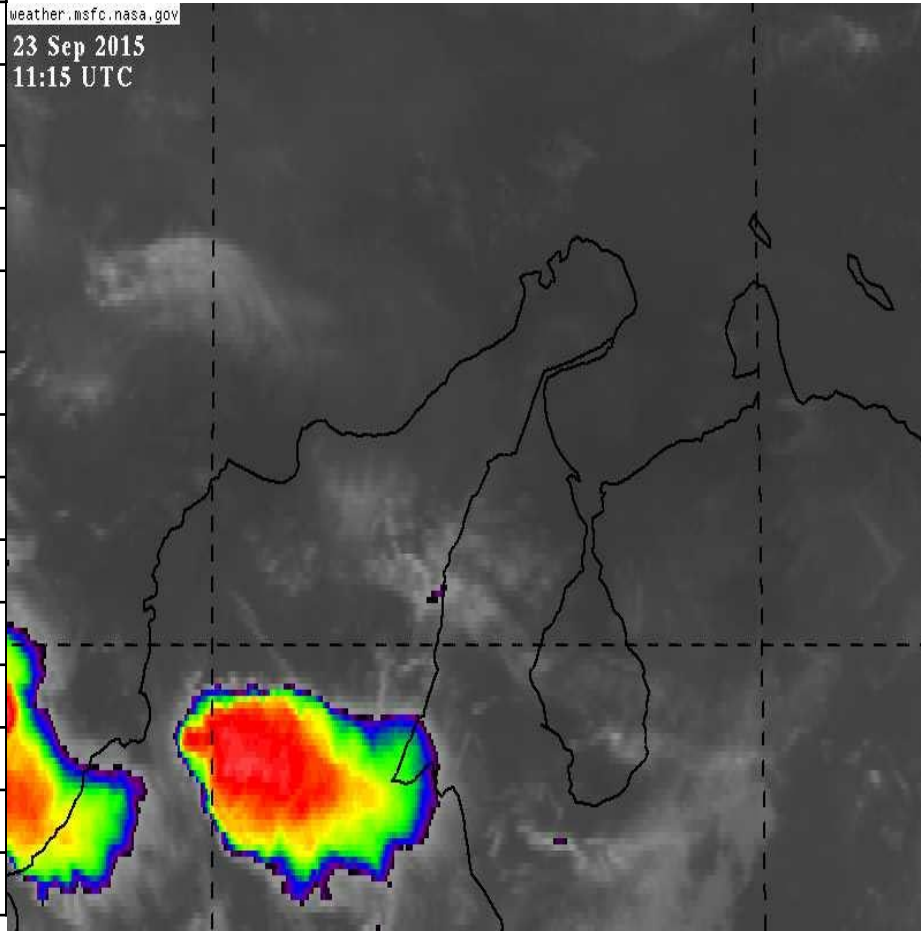
23 SEPTIEMBRE- 2015

1	RIOHACHA	<i>PARCIALMENTE NUBLADO</i>
2	URIBIA	<i>MAYORMENTE SOLEADO</i>
3	MANAURE	<i>MAYORMENTE SOLEADO</i>
4	MAICAO	<i>MAYORMENTE SOLEADO</i>
5	ALBANIA	<i>PARCIALMENTE NUBLADO</i>
6	HATONUEVO	<i>PARCIALMENTE NUBLADO</i>
7	BARRANCAS	<i>PARCIALMENTE NUBLADO</i>
8	FONSECA	<i>PARCIALMENTE NUBLADO</i>
9	DISTRACCION	<i>PARCIALMENTE NUBLADO</i>
10	SAN JUAN	<i>PARCIALMENTE NUBLADO</i>
11	EL MOLINO	<i>PROBABILIDAD DE LLUVIAS</i>
12	VILLANUEVA	<i>PROBABILIDAD DE LLUVIAS</i>
13	URUMITA	<i>PROBABILIDAD DE LLUVIAS</i>
14	LA JAGUA	<i>PROBABILIDAD DE LLUVIAS</i>
15	DIBULLA	<i>PROBABILIDAD DE LLUVIAS</i>

IMAGEN SATELITAL

weather.msfc.nasa.gov

23 Sep 2015
11:15 UTC



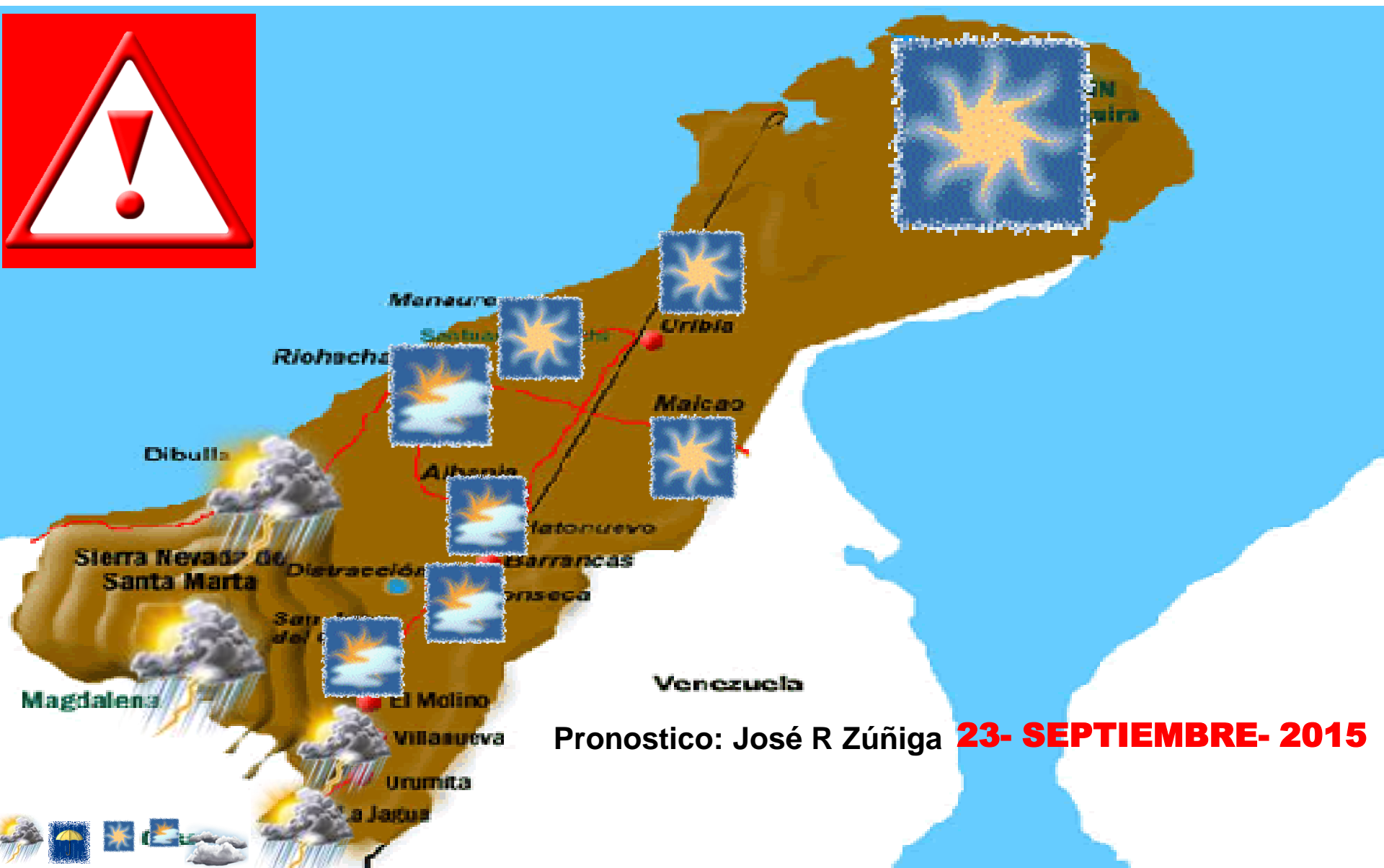


Cruz Roja Colombiana
Seccional Guajira

SISTEMA DE ALERTA TEMPRANA



Estado del Tiempo - Departamento de La Guajira



Pronostico: José R Zúñiga **23- SEPTIEMBRE- 2015**



Cruz Roja Colombiana
Seccional Guajira

SISTEMA DE ALERTA TEMPRANA

Estado del Tiempo - Departamento de La Guajira



23- SEPTIEMBRE- 2015

ANALISIS METEOROLOGICO

El SAT Guajira informa que para hoy se espera cielo mayormente soleado en la zona norte, en la zona media cielo de ligera a parcialmente nublado, hacia el sur del Departamento Sierra Nevada cielo parcialmente nublado con probabilidad de lluvias entre El Molino y La Jagua.

El viento para hoy tendrá velocidades moderadas hasta de 11 km/h con dirección Este, esperamos una temperatura máxima de 33°C con sensación térmica hasta de 37°C advertimos será un día caluroso

Recomendaciones generales del día

Para hoy se esperan altas temperaturas, el SAT recomienda:

- En caso de tormentas eléctricas, resguardarse en un sitio seguro

Aseguren techos en caso de vientos fuertes