



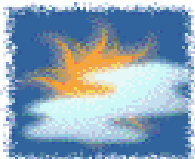
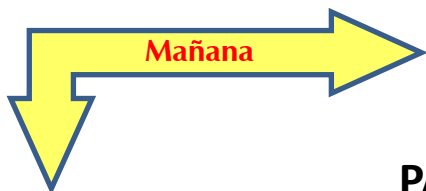
Cruz Roja Colombiana
Seccional Guajira

SISTEMA DE ALERTA TEMPRANA

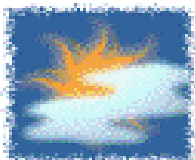
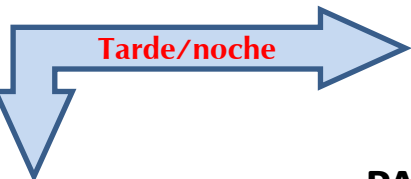
Estado del Tiempo - Ciudad de Riohacha



27- OCTUBRE- 2015



PARCIALMENTE NUBLADO



PARCIALMENTE NUBLADO



TEMPERATURA: MIN 26°C MAX 32°C

VIENTO

14 km/h ESTE.

PRESION ATMOSFERICA

1012 m.b.

HUMEDAD

84%

PUNTO DE ROCIO

23°C



Cruz Roja Colombiana
Seccional Guajira

SISTEMA DE ALERTA TEMPRANA



Estado del Tiempo - Departamento de La Guajira

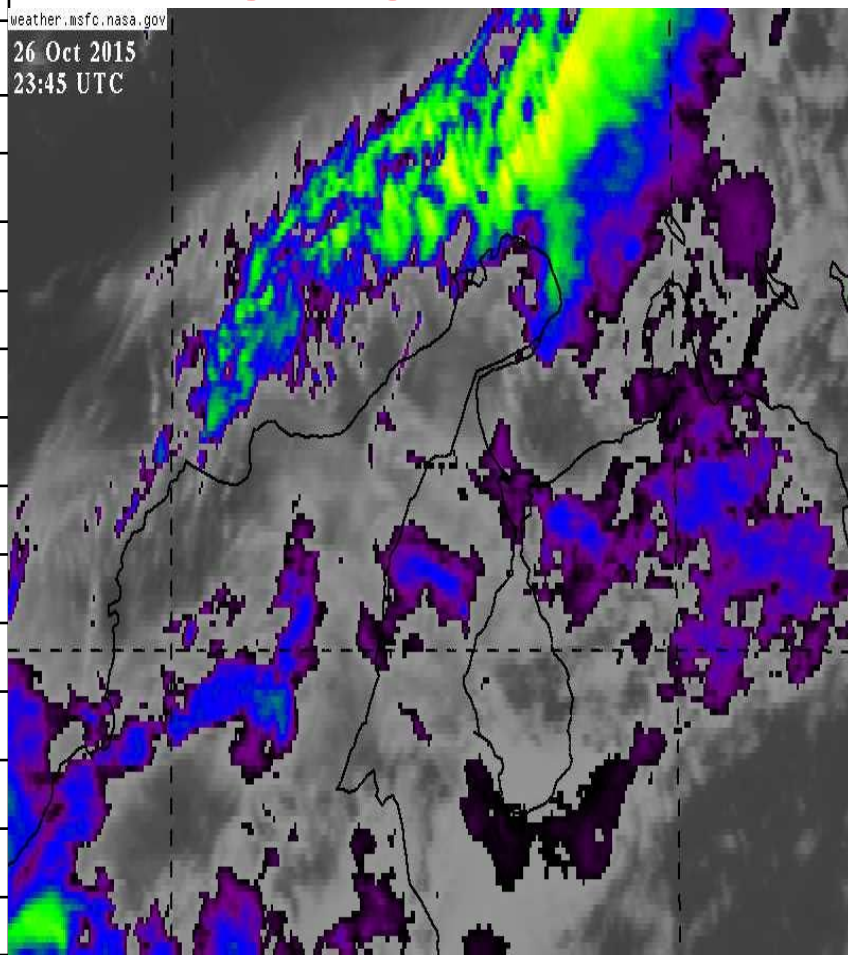
27 OCTUBRE- 2015

1	RIOHACHA	PARCIALMENTE NUBLADO
2	URIBIA	PROBABILIDAD DE LLUVIAS
3	MANAURE	PARCIALMENTE NUBLADO
4	MAICAO	PARCIALMENTE NUBLADO
5	ALBANIA	PARCIALMENTE NUBLADO
6	HATONUEVO	PARCIALMENTE NUBLADO
7	BARRANCAS	PARCIALMENTE NUBLADO
8	FONSECA	PARCIALMENTE NUBLADO
9	DISTRACCION	PARCIALMENTE NUBLADO
10	SAN JUAN	PROBABILIDAD DE LLUVIAS
11	EL MOLINO	PROBABILIDAD DE LLUVIAS
12	VILLANUEVA	PROBABILIDAD DE LLUVIAS
13	URUMITA	PROBABILIDAD DE LLUVIAS
14	LA JAGUA	PROBABILIDAD DE LLUVIAS
15	DIBULLA	PROBABILIDAD DE LLUVIAS

IMAGEN SATELITAL

weather.msfc.nasa.gov

26 Oct 2015
23:45 UTC





Cruz Roja Colombiana
Seccional Guajira

SISTEMA DE ALERTA TEMPRANA



Estado del Tiempo - Departamento de La Guajira



Pronostico: Amílcar Araujo **27- OCTUBRE- 2015**



Cruz Roja Colombiana
Seccional Guajira

SISTEMA DE ALERTA TEMPRANA

Estado del Tiempo - Departamento de La Guajira



27- OCTUBRE- 2015

ANALISIS METEOROLOGICO

El SAT Guajira informa que aun continua algo de presencia de los remanentes de un frente frio en el Caribe por esta razon se esperan algunas lluvias hacia la zona norte, en la zona media cielo parcialmente nublado sin descartar probabilidad de lluvias, hacia el sur del Departamento y Sierra Nevada probabilidad de lluvias.

El viento tendrá velocidades hasta de 14 km/h con dirección Este, se espera una temperatura máxima de 33 °C., con una sensación térmica de 35°C, esperamos un día caluroso

Recomendaciones generales del día

- **Buscar un sitio seguro ante tormentas, no estar al aire libre.**
- **Asegurar techos ante vientos fuertes**