



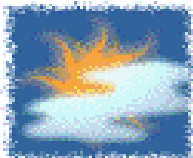
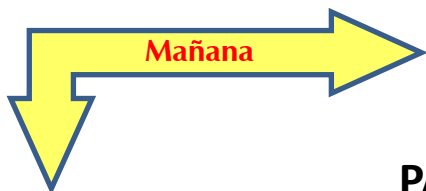
Cruz Roja Colombiana
Seccional Guajira

SISTEMA DE ALERTA TEMPRANA

Estado del Tiempo - Ciudad de Riohacha



02- NOVIEMBRE- 2015



PARCIALMENTE NUBLADO



LLUVIAS CON TORMENTAS



TEMPERATURA: MIN 25°C MAX 31°C

VIENTO

14 km/h ESTE.

PRESION ATMOSFERICA

1011 m.b.

HUMEDAD

94%

PUNTO DE ROCIO

24°C



Cruz Roja Colombiana
Seccional Guajira

SISTEMA DE ALERTA TEMPRANA



Estado del Tiempo - Departamento de La Guajira

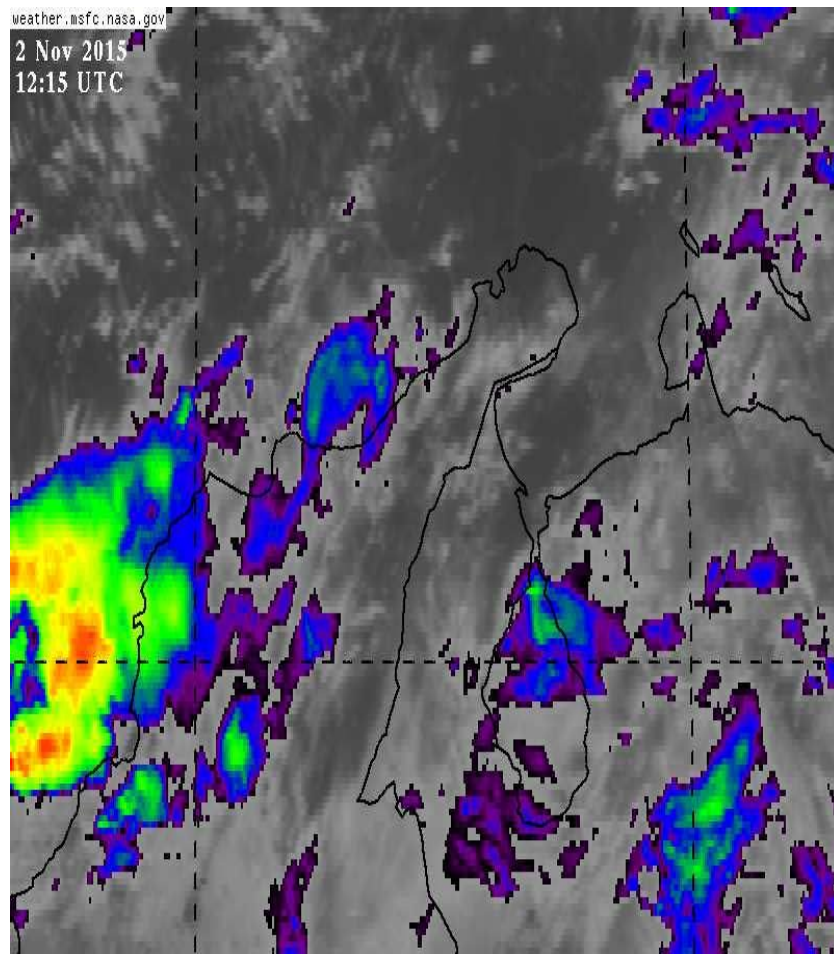
02 NOVIEMBRE- 2015

1	RIOHACHA	LLUVIAS CON TORMENTAS
2	URIBIA	LLUVIAS
3	MANAURE	LLUVIAS
4	MAICAO	LLUVIAS
5	ALBANIA	LLUVIAS CON TORMENTAS
6	HATONUEVO	LLUVIAS CON TORMENTAS
7	BARRANCAS	LLUVIAS CON TORMENTAS
8	FONSECA	LLUVIAS CON TORMENTAS
9	DISTRACCION	LLUVIAS CON TORMENTAS
10	SAN JUAN	LLUVIAS CON TORMENTAS
11	EL MOLINO	LLUVIAS CON TORMENTAS
12	VILLANUEVA	LLUVIAS CON TORMENTAS
13	URUMITA	LLUVIAS CON TORMENTAS
14	LA JAGUA	LLUVIAS CON TORMENTAS
15	DIBULLA	LLUVIAS CON TORMENTAS

IMAGEN SATELITAL

weather.msfc.nasa.gov

2 Nov 2015
12:15 UTC



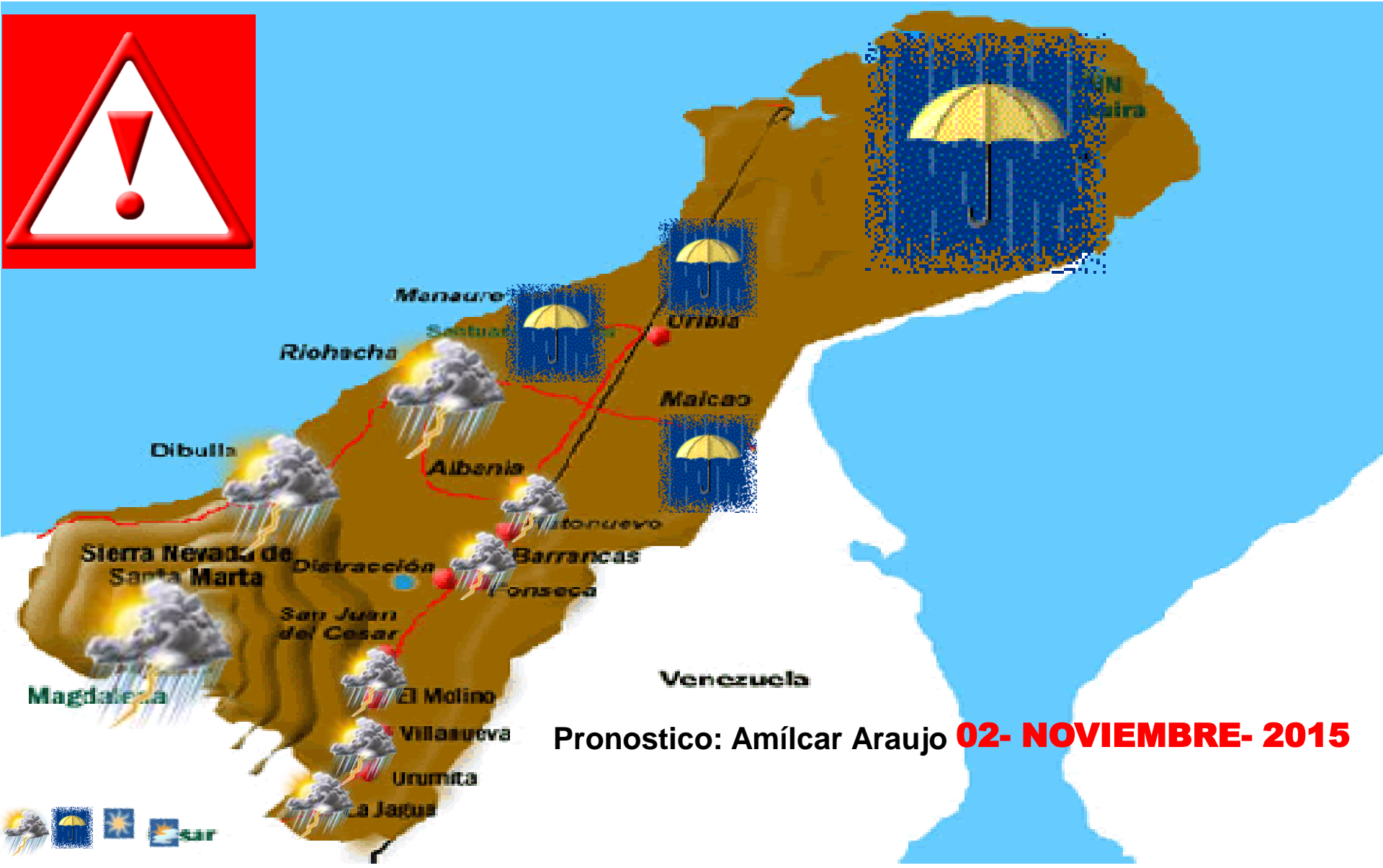


Cruz Roja Colombiana
Seccional Guajira

SISTEMA DE ALERTA TEMPRANA



Estado del Tiempo - Departamento de La Guajira



Pronostico: Amílcar Araujo **02- NOVIEMBRE- 2015**





Cruz Roja Colombiana
Seccional Guajira

SISTEMA DE ALERTA TEMPRANA

Estado del Tiempo - Departamento de La Guajira



02- NOVIEMBRE- 2015

ANALISIS METEOROLOGICO

El SAT Guajira informa que continua la entrada de aire húmedo y por ello se espera para hoy lluvias de ligeras a moderadas en la zona norte, en la zona media cielo parcialmente nublado en horas de la mañana, se esperan lluvias con tormentas en horas de la tarde-noche hacia el sur del Departamento y Sierra Nevada se esperan lluvias variables con tormentas

El viento tendrá velocidades hasta de 14 km/h con dirección Este, se espera una temperatura máxima de 31 °C., con una sensación térmica de 34°C, esperamos un día caluroso

Recomendaciones generales del día

- **Buscar un sitio seguro ante tormentas, no estar al aire libre.**
- **Asegurar techos ante vientos fuertes**