



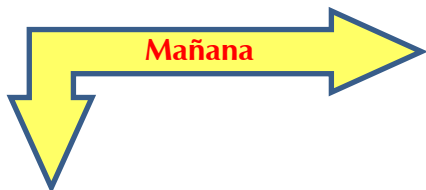
Cruz Roja Colombiana
Seccional Guajira

SISTEMA DE ALERTA TEMPRANA

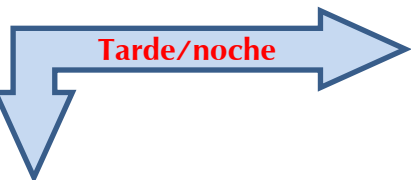
Estado del Tiempo - Ciudad de Riohacha



23- NOVIEMBRE- 2015



SOLEADO



MAYORMENTE SOLEADO



TEMPERATURA: MIN 26°C MAX 32°C

VIENTO

19 km/h ESTENORESTE.

PRESION ATMOSFERICA

1009 m.b.

HUMEDAD

93%

PUNTO DE ROCIO

26°C



Cruz Roja Colombiana
Seccional Guajira

SISTEMA DE ALERTA TEMPRANA



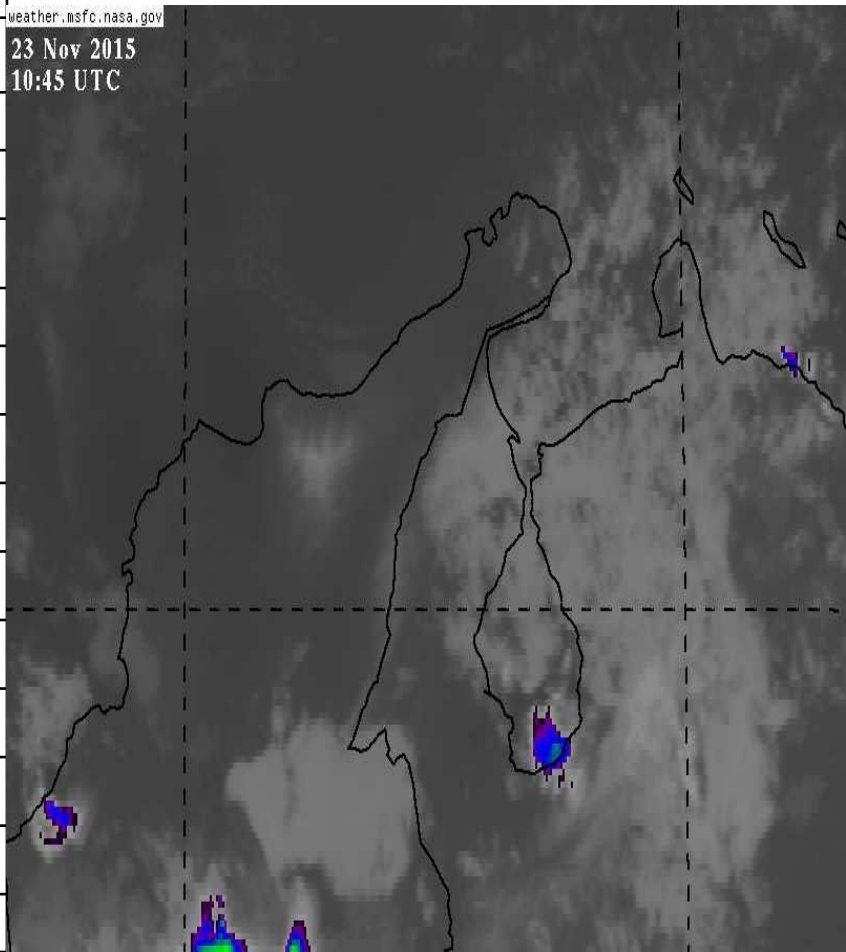
Estado del Tiempo - Departamento de La Guajira

23 NOVIEMBRE- 2015

IMAGEN SATELITAL

weather.msfc.nasa.gov

23 Nov 2015
10:45 UTC



1	RIOHACHA	MAYORMENTE SOLEADO
2	URIBIA	MAYORMENTE SOLEADO
3	MANAURE	MAYORMENTE SOLEADO
4	MAICAO	MAYORMENTE SOLEADO
5	ALBANIA	MAYORMENTE SOLEADO
6	HATONUEVO	MAYORMENTE SOLEADO
7	BARRANCAS	MAYORMENTE SOLEADO
8	FONSECA	MAYORMENTE SOLEADO
9	DISTRACCION	MAYORMENTE SOLEADO
10	SAN JUAN	LIGERAMENTE NUBLADO
11	EL MOLINO	LIGERAMENTE NUBLADO
12	VILLANUEVA	LIGERAMENTE NUBLADO
13	URUMITA	LIGERAMENTE NUBLADO
14	LA JAGUA	LIGERAMENTE NUBLADO
15	DIBULLA	LIGERAMENTE NUBLADO

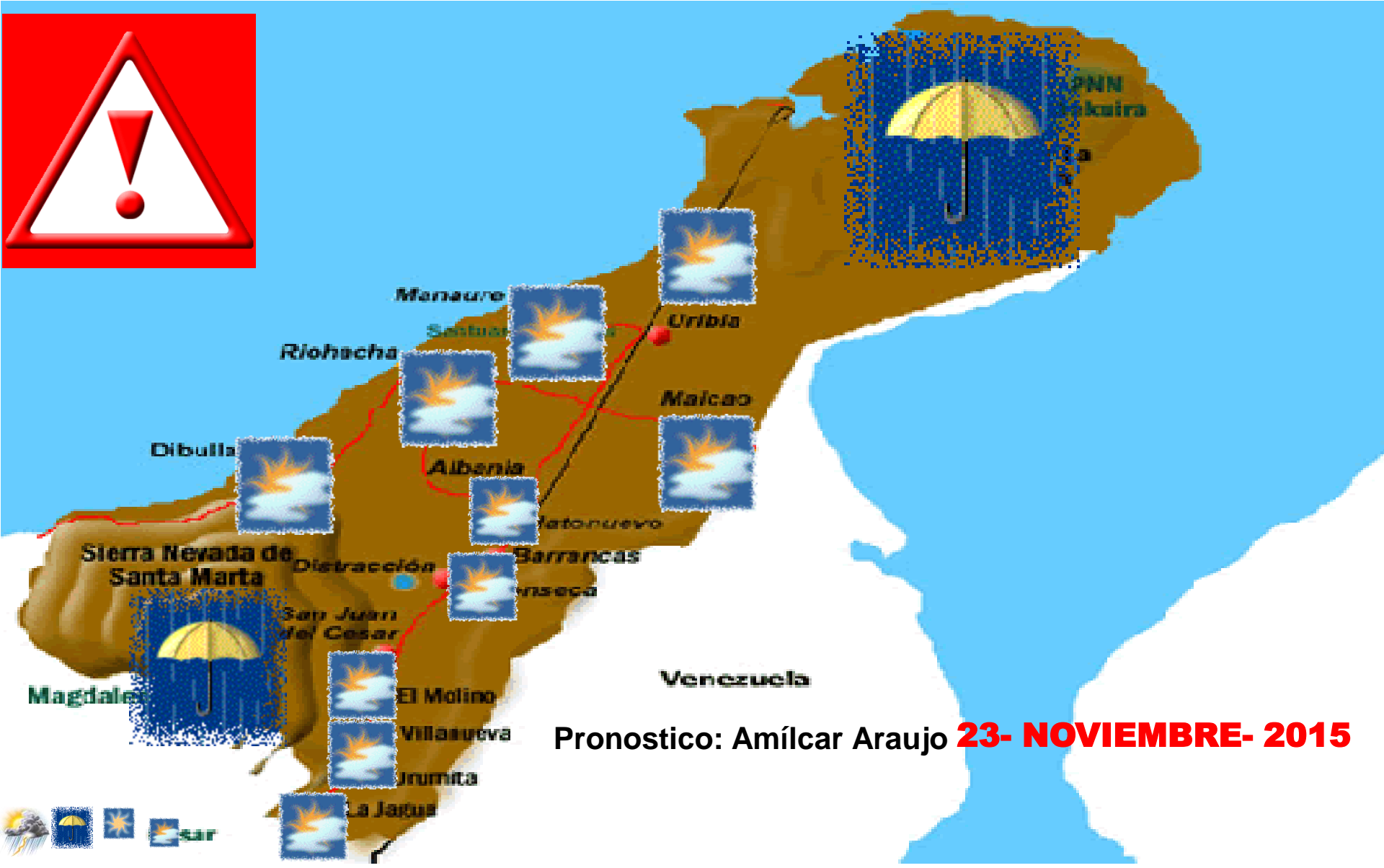


Cruz Roja Colombiana
Seccional Guajira

SISTEMA DE ALERTA TEMPRANA



Estado del Tiempo - Departamento de La Guajira



Pronostico: Amílcar Araujo **23- NOVIEMBRE- 2015**



Cruz Roja Colombiana
Seccional Guajira

SISTEMA DE ALERTA TEMPRANA

Estado del Tiempo - Departamento de La Guajira



23- NOVIEMBRE- 2015

ANALISIS METEOROLOGICO

El SAT Guajira informa que para hoy tendremos condiciones variables con lluvias ligeras y rápidas hacia el norte, en la zona media cielo de total a mayormente soleado y hacia el sur del Departamento y Sierra Nevada cielo de mayormente soleado a ligeramente nublado los próximos días se comenzaran a sentir las brisas decembrinas características típicas de esta época del año
El viento tendrá velocidades hasta de 19 km/h con dirección Estenordeste, se espera una temperatura máxima de 32 °C., con una sensación térmica de 35°C.

Recomendaciones generales del día

- **Hacer buen uso del agua, el fenomeno del niño continua con nosotros .**
- **Asegurar techos ante vientos fuertes**