



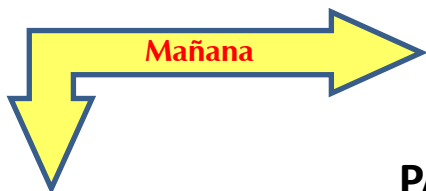
Cruz Roja Colombiana
Seccional Guajira

SISTEMA DE ALERTA TEMPRANA

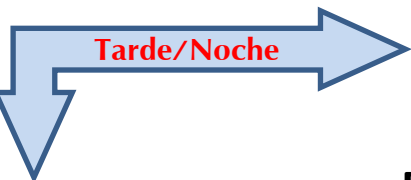
Estado del Tiempo - Ciudad de Riohacha



30- NOVIEMBRE- 2015



PARCIALMENTE NUBLADO



PARCIALMENTE NUBLADO



TEMPERATURA: MIN 27°C MAX 31°C

VIENTO

12 km/h NOROESTE.

PRESION ATMOSFERICA

1006 m.b.

HUMEDAD

84%

PUNTO DE ROCIO

24°C



Cruz Roja Colombiana
Seccional Guajira

SISTEMA DE ALERTA TEMPRANA



Estado del Tiempo - Departamento de La Guajira

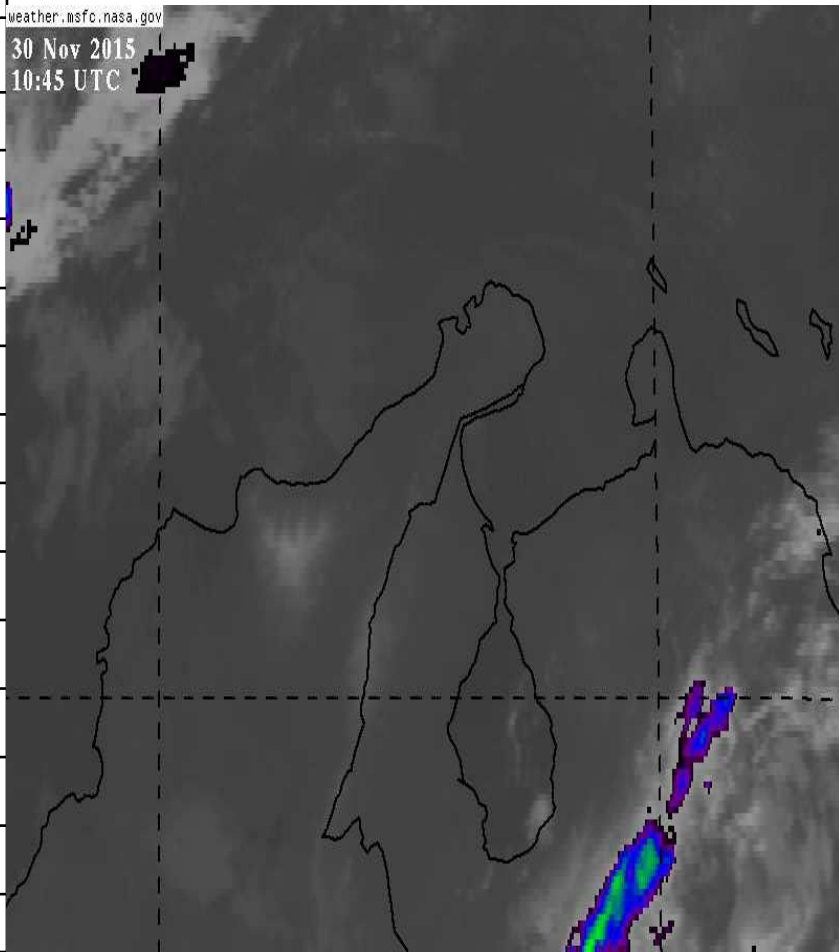
30 NOVIEMBRE- 2015

IMAGEN SATELITAL

weather.msfc.nasa.gov

30 Nov 2015

10:45 UTC



1	RIOHACHA	PARCIALMENTE NUBLADO
2	URIBIA	PARCIALMENTE NUBLADO
3	MANAURE	PARCIALMENTE NUBLADO
4	MAICAO	PARCIALMENTE NUBLADO
5	ALBANIA	PARCIALMENTE NUBLADO
6	HATONUEVO	PARCIALMENTE NUBLADO
7	BARRANCAS	PARCIALMENTE NUBLADO
8	FONSECA	PARCIALMENTE NUBLADO
9	DISTRACCION	PARCIALMENTE NUBLADO
10	SAN JUAN	PARCIALMENTE NUBLADO
11	EL MOLINO	PROBABILIDAD DE LLUVIAS
12	VILLANUEVA	PROBABILIDAD DE LLUVIAS
13	URUMITA	PROBABILIDAD DE LLUVIAS
14	LA JAGUA	PROBABILIDAD DE LLUVIAS
15	DIBULLA	PARCIALMENTE NUBLADO



Cruz Roja Colombiana
Seccional Guajira

SISTEMA DE ALERTA TEMPRANA



Estado del Tiempo - Departamento de La Guajira



Pronostico: JOSE R. ZUÑIGA **30- NOVIEMBRE- 2015**



Cruz Roja Colombiana
Seccional Guajira

SISTEMA DE ALERTA TEMPRANA

Estado del Tiempo - Departamento de La Guajira



30- NOVIEMBRE- 2015

ANALISIS METEOROLOGICO

El SAT Guajira informa que se encuentran los remanentes de un frente frio lo cual a originado mar de leva en la costa del Departamento evento que se puede repetir, para hoy se presentara cielo parcialmente nublado en la zona norte, en la zona media cielo de parcial a mayormente nublado, hacia el sur del Departamento y Sierra Nevada cielo de parcialmente nublado con probabilidad de lluvias. El viento tendrá hasta de 12 km/h con dirección Noroeste, se espera una temperatura máxima de 31 °C., con una sensación térmica de 33°C.

Recomendaciones generales del día

- **Hacer buen uso del agua, el fenomeno del niño continua con nosotros .**
- **Asegurar techos ante vientos fuertes**