



Cruz Roja Colombiana
Seccional Guajira

SISTEMA DE ALERTA TEMPRANA

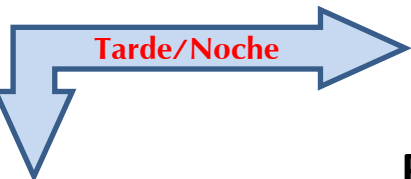
Estado del Tiempo - Ciudad de Riohacha



16- DICIEMBRE- 2015



LIGERAMENTE NUBLADO



PARCIALMENTE NUBLADO



TEMPERATURA: MIN 26°C MAX 31°C

VIENTO

17 km/h SURESTE.

PRESION ATMOSFERICA

1008 m.b.

HUMEDAD

66%

PUNTO DE ROCIO

22°C



Cruz Roja Colombiana
Seccional Guajira

SISTEMA DE ALERTA TEMPRANA



Estado del Tiempo - Departamento de La Guajira

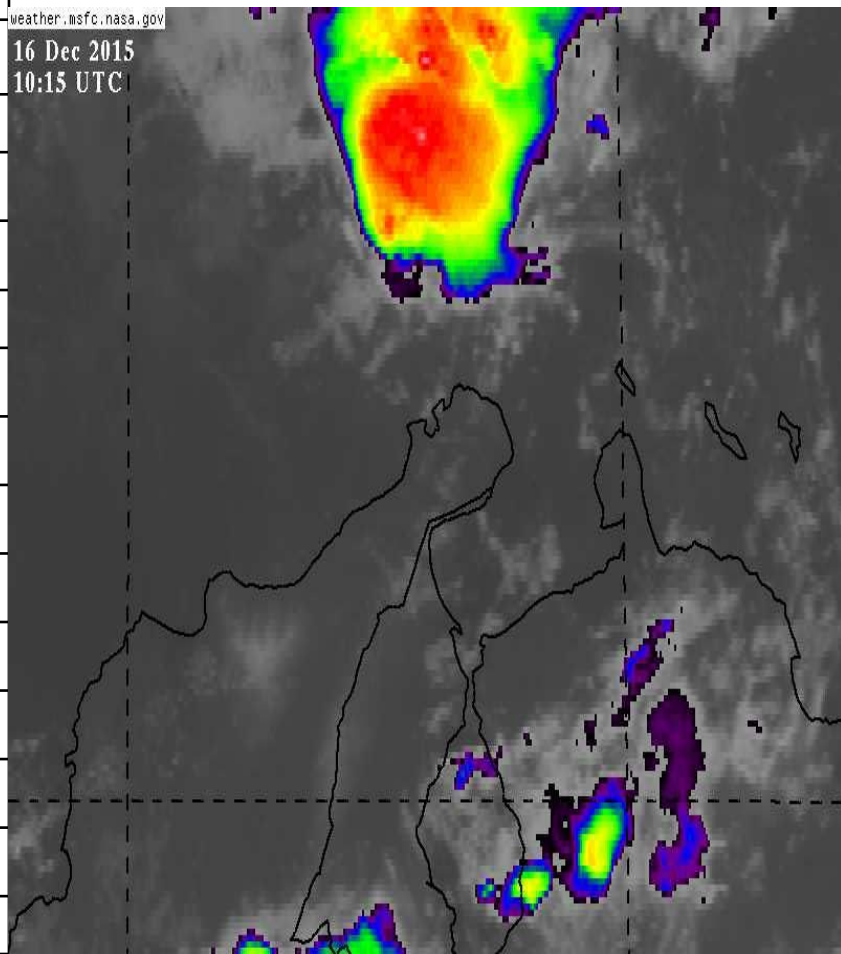
16 DICIEMBRE- 2015

IMAGEN SATELITAL

weather.msfc.nasa.gov

16 Dec 2015

10:15 UTC



1	RIOHACHA	PARCIALMENTE NUBLADO
2	URIBIA	LIGERAMENTE NUBLADO
3	MANAURE	LIGERAMENTE NUBLADO
4	MAICAO	LIGERAMENTE NUBLADO
5	ALBANIA	PARCIALMENTE NUBLADO
6	HATONUEVO	PARCIALMENTE NUBLADO
7	BARRANCAS	PARCIALMENTE NUBLADO
8	FONSECA	PARCIALMENTE NUBLADO
9	DISTRACCION	PARCIALMENTE NUBLADO
10	SAN JUAN	PARCIALMENTE NUBLADO
11	EL MOLINO	PARCIALMENTE NUBLADO
12	VILLANUEVA	PARCIALMENTE NUBLADO
13	URUMITA	PARCIALMENTE NUBLADO
14	LA JAGUA	PARCIALMENTE NUBLADO
15	DIBULLA	PARCIALMENTE NUBLADO



Cruz Roja Colombiana
Seccional Guajira

SISTEMA DE ALERTA TEMPRANA



Estado del Tiempo - Departamento de La Guajira



Pronostico: JOSE R. ZUÑIGA **16 DICIEMBRE- 2015**



Cruz Roja Colombiana
Seccional Guajira

SISTEMA DE ALERTA TEMPRANA

Estado del Tiempo - Departamento de La Guajira



16- DICIEMBRE- 2015

ANALISIS METEOROLOGICO

El SAT Guajira informa que para el día de hoy las condiciones meteorológicas tienden hacer mas estables con cielo ligeramente nublado en la zona norte, en la zona media cielo de ligera a parcialmente nublado, hacia el sur del Departamento y Sierra Nevada cielo de parcialmente nublado no se descarta la probabilidad de lluvias entre San Juan y La Jagua .

El viento tendrá una velocidad hasta de 17 km/h con dirección Sureste, se espera una temperatura máxima de 31 °C., con una sensación térmica de 33°C.

Recomendaciones generales del día

- **Hacer buen uso del agua, el fenómeno del niño continua con nosotros .**
- **Usar bloqueador solar**