

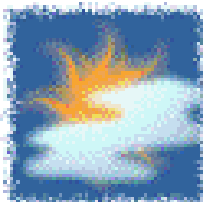


Cruz Roja Colombiana
Seccional Guajira

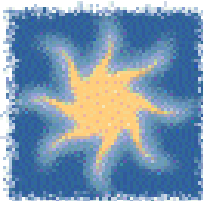
SISTEMA DE ALERTA TEMPRANA



Estado del Tiempo - Ciudad de Riohacha



MAYORMENTE SOLEADO



SOLEADO

21 - ENERO - 2016



TEMPERATURA: MIN 23°C MAX 30°C

VIENTO

20 km/h ESTE.

PRESION ATMOSFERICA

1010 m.b.

HUMEDAD

98%

PUNTO DE ROCIO

25°C



Cruz Roja Colombiana
Seccional Guajira

SISTEMA DE ALERTA TEMPRANA

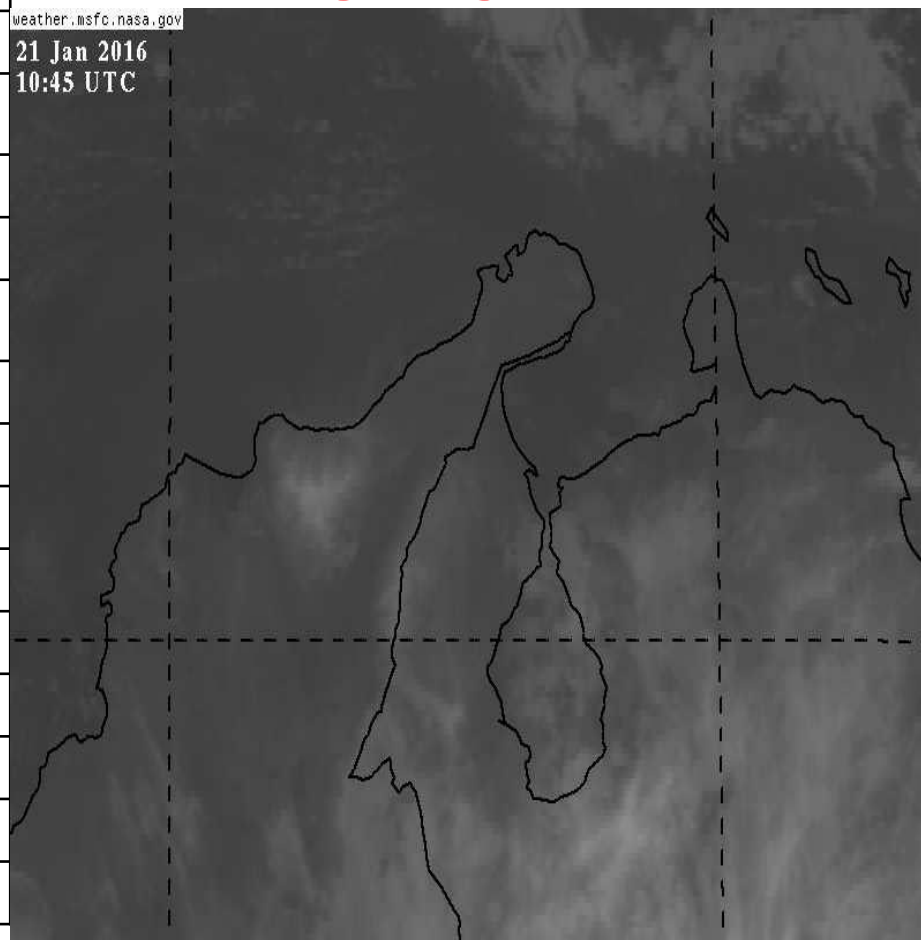


Estado del Tiempo - Departamento de La Guajira

21 - ENERO - 2016

1	RIOHACHA	SOLEADO
2	URIBIA	MAYORMENTE SOLEADO
3	MANAURE	MAYORMENTE SOLEADO
4	MAICAO	MAYORMENTE SOLEADO
5	ALBANIA	SOLEADO
6	HATONUEVO	SOLEADO
7	BARRANCAS	SOLEADO
8	FONSECA	SOLEADO
9	DISTRACCION	SOLEADO
10	SAN JUAN	SOLEADO
11	EL MOLINO	SOLEADO
12	VILLANUEVA	SOLEADO
13	URUMITA	SOLEADO
14	LA JAGUA	SOLEADO
15	DIBULLA	SOLEADO

IMAGEN SATELITAL



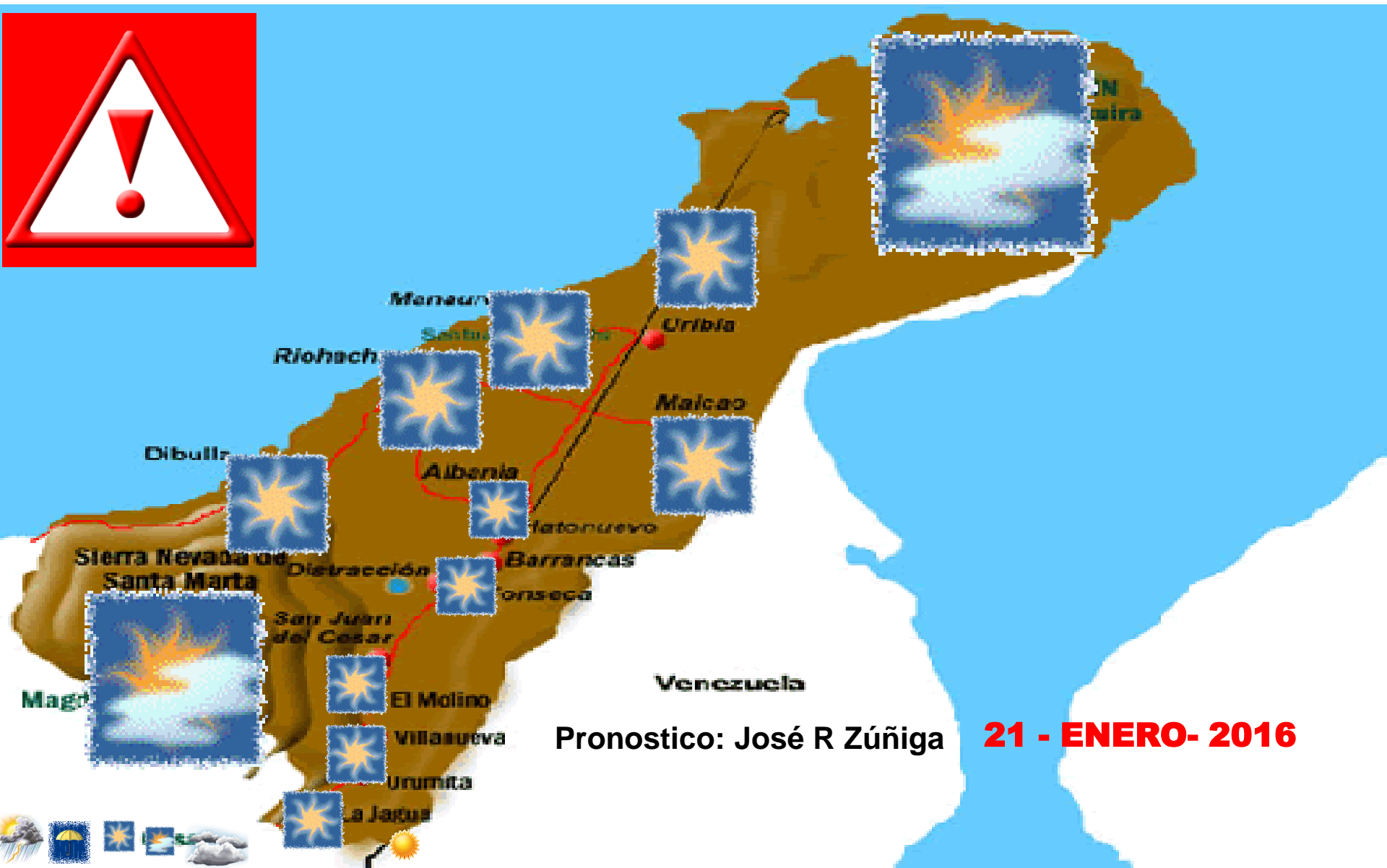


Cruz Roja Colombiana
Seccional Guajira

SISTEMA DE ALERTA TEMPRANA



Estado del Tiempo - Departamento de La Guajira



Pronostico: José R Zúñiga

21 - ENERO - 2016



Cruz Roja Colombiana
Seccional Guajira

SISTEMA DE ALERTA TEMPRANA

Estado del Tiempo - Departamento de La Guajira



21 - ENERO- 2016

ANALISIS METEOROLOGICO

El SAT Guajira informa que hoy esperamos condiciones de tiempo seco y estable con cielo mayormente soleado en la zona norte, en la zona media cielo de mayor a totalmente soleado, hacia el sur del Departamento y Sierra Nevada igual pronostico, a lo largo del día, continuaremos con temperaturas agradables por presencia de un frete frio en aguas del mar Caribe.

Advertimos que por presencia de aire muy seco, la no presencia de lluvias y poca nubosidad se pueden presentar incendios forestales se recomienda no hacer quemas ni fogatas.

El viento para hoy tendrá velocidades hasta de 20 km/h con dirección Este, se espera una temperatura máxima de 30°C con sensación térmica hasta de 32°C

Recomendaciones generales del día

se presentan temperaturas altas, el SAT recomienda:

- Usar protector solar y evitar exponerse mucho tiempo al sol
- Hidratar el cuerpo (consumir abundante agua o liquido)