



**AVISO ESPECIAL# 05
TORMENTA TROPICAL MATTHEW**

29 de Septiembre 2016. 02:00 PM

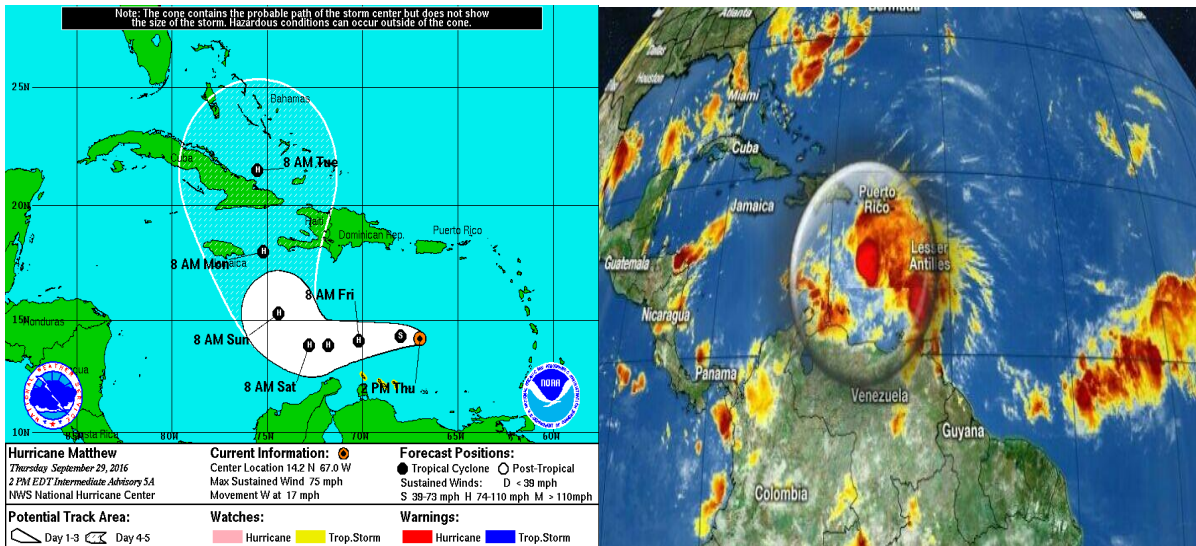
La oficina del sistema de alerta temprana recomienda a las autoridades de emergencias del Departamento de La Guajira una “ALERTA NARANJA” por efecto de las bandas en espiral la norte extrema como PUERTO ESTRELLA, BAHIA HONDA, BAHIA HONDITA, NAZARET, PUNTA GALLINAS pueden recibir vientos de tormenta tropical como también se recibirán lluvias fuertes con tormentas y vientos fuerte con mar de leva en la costa de los municipios de MANAURE, RIOHACHA, Y DIBULLA, se pueden registrar crecientes súbitas y lentas en los sistemas montañosos de la Sierra Nevada de Santa Marta.

El Huracán MATTHEW está a 450 kilómetros de La península de La Guajira Colombiana actualmente posee vientos máximos sostenidos de 120 km/h, se desplaza al oeste a razón de 25 km/h.

Ya se registran lluvias en la zona norte extrema de La Guajira con descargas eléctricas se espera que progresivamente las lluvias vayan aumentando en intensidad y volumen en la costa Caribe Colombiana

Un aviso de recibir vientos de tormenta tropical para Aruba, Bonaire y curazao.

Se recomienda mantener una vigilancia permanente para la costa de los países de Venezuela y Colombia.



JOSE RADITH ZUÑIGA
Coord. S.A.T. Guajira