

**AVISO ESPECIAL# 07
HURACAN MATTHEW**

30 de Septiembre 2016. 11:00 AM

La oficina del sistema de alerta temprana recomienda a las autoridades de emergencias del Departamento de La Guajira mantener una “ALERTA ROJA” por efecto de los vientos de tormenta tropical que se confirman se van a recibir a partir de la tarde dl día de hoy, toda la noche de hoy, madrugada, mañana y tarde de día sábado en las zonas costeras de URIBIA, MANAURE, RIOHACHA Y DIBULLA, debido a las bandas en espirar que se esperan toquen nuestra zona marítima.

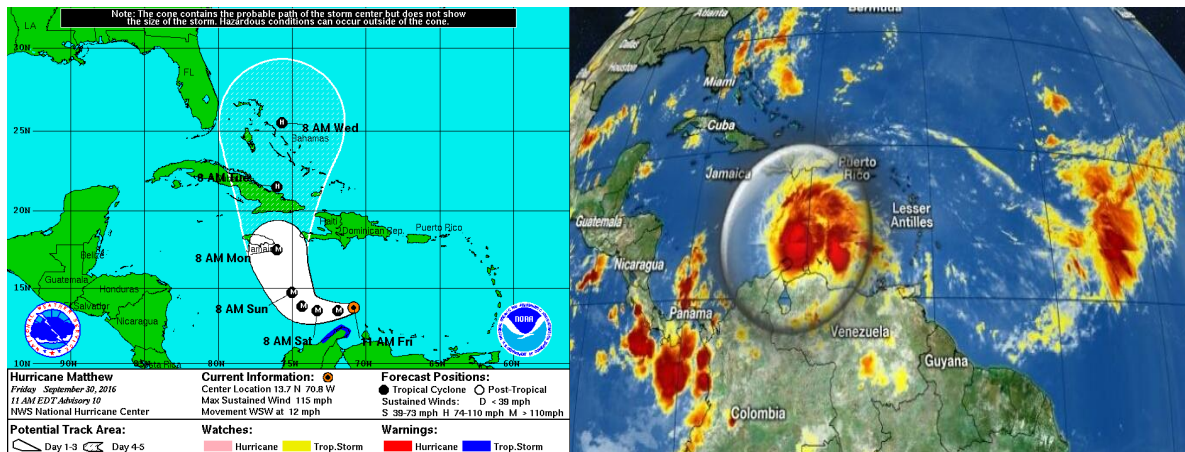
Se recibirán lluvias de fuertes a torrenciales con tormentas eléctricas, mar de leva. Es inminente que se presenten crecientes súbitas y lentos, avalanchas en los sistemas montañosos de la sierra nevada de santa marta, serranía del Perijá.

El Huracán MATTHEW está a 170 km de puntagallina península de La Guajira Colombiana, actualmente posee vientos máximos sostenidos de 180 km/h, se desplaza al oeste a razón de 20 km/h.

Ya se registran lluvias en la zona norte extrema de La Guajira con descargas eléctricas se espera que progresivamente las lluvias vayan aumentando aún más en intensidad y volumen en la costa Caribe Colombiana

Se confirma por parte del Centro Nacional de Huracanes en Miami la ocurrencia inminente de vientos entre 70 a 100 km/h en las costas colombianas.

Un aviso de recibir vientos de tormenta tropical para Aruba, Bonaire y curazao. Se recomienda mantener una vigilancia permanente para la costa de los países de Venezuela y Colombia.



JOSE RADITH ZUÑIGA
Coord. S.A.T. Guajira