

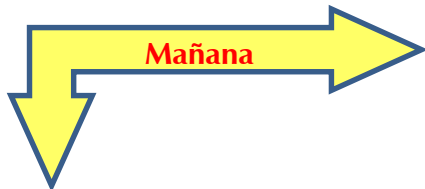


Cruz Roja Colombiana
Seccional Guajira

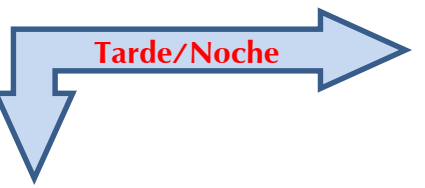
SISTEMA DE ALERTA TEMPRANA



Estado del Tiempo - Ciudad de Riohacha



LLUVIAS FUERTES CON TORMENTAS



LLUVIAS FUERTES CON TORMENTAS

30 - SEPTIEMBRE - 2016



TEMPERATURA: MIN 26°C MAX 30°C

VIENTO

28 km/h NORESTE.

PRESION ATMOSFERICA

1010 m.b.

HUMEDAD

90%

PUNTO DE ROCIO

23°C

**ALERTA
ROJA**



Cruz Roja Colombiana
Seccional Guajira

SISTEMA DE ALERTA TEMPRANA



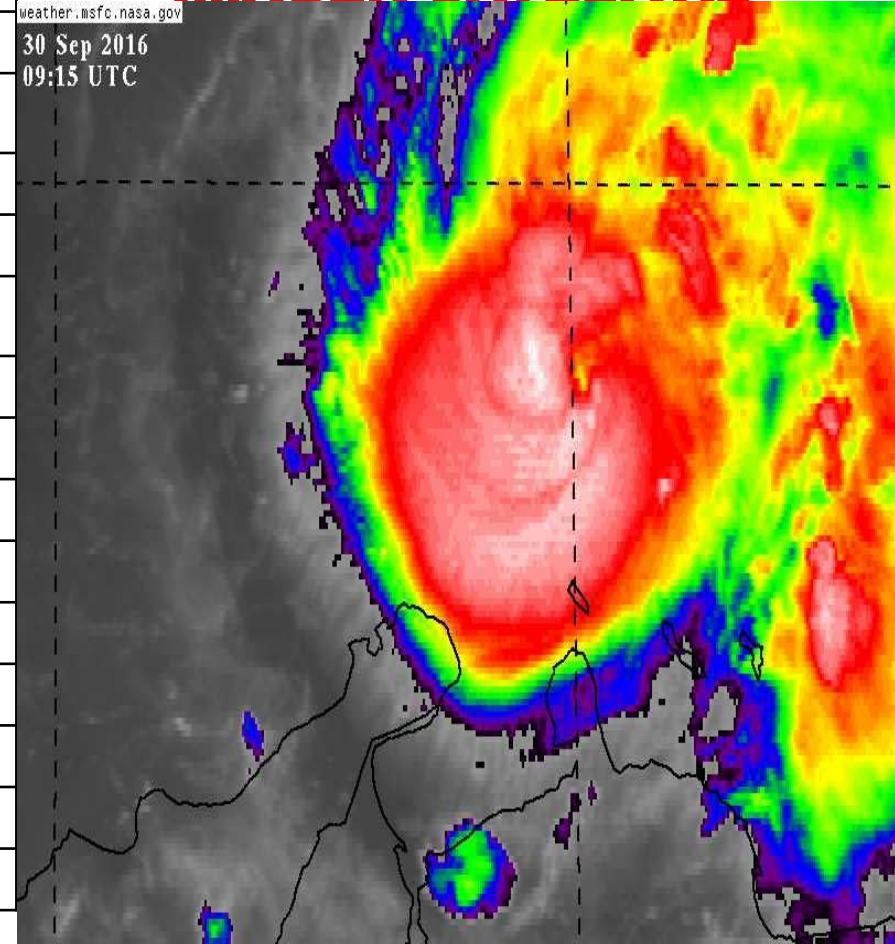
Estado del Tiempo - Departamento de La Guajira

30 - SEPTIEMBRE - 2016

1	RIOHACHA	<i>LLUVIAS CON TORMENTAS</i>
2	URIBIA	<i>LLUVIAS CON TORMENTAS</i>
3	MANAURE	<i>LLUVIAS CON TORMENTAS</i>
4	MAICAO	<i>LLUVIAS CON TORMENTAS</i>
5	ALBANIA	<i>LLUVIAS CON TORMENTAS</i>
6	HATONUEVO	<i>LLUVIAS CON TORMENTAS</i>
7	BARRANCAS	<i>LLUVIAS CON TORMENTAS</i>
8	FONSECA	<i>LLUVIAS CON TORMENTAS</i>
9	DISTRACCION	<i>LLUVIAS CON TORMENTAS</i>
10	SAN JUAN	<i>LLUVIAS CON TORMENTAS</i>
11	EL MOLINO	<i>LLUVIAS CON TORMENTAS</i>
12	VILLANUEVA	<i>LLUVIAS CON TORMENTAS</i>
13	URUMITA	<i>LLUVIAS CON TORMENTAS</i>
14	LA JAGUA	<i>LLUVIAS CON TORMENTAS</i>
15	DIBULLA	<i>LLUVIAS CON TORMENTAS</i>

IMAGEN SATELITAL

weather.msfc.nasa.gov
30 Sep 2016
09:15 UTC





Cruz Roja Colombiana
Seccional Guajira

SISTEMA DE ALERTA TEMPRANA

Estado del Tiempo - Departamento de La Guajira



30 - SEPTIEMBRE - 2016

ANALISIS METEOROLOGICO

El SAT Guajira informa que el huracán "MATTHEW" amanece como categoría 2 con vientos sostenidos de 160 km/h que van a generar muy fuertes precipitaciones a lo largo de la jornada en las costas de los Municipios de URIBIA, MANAURE, RIOHACHA Y DIBULLA recibirán viento de tormenta tropical de 70 a 100 km/h de 24 a 36 horas, para hoy se esperan lluvias de fuertes a torrenciales con tormentas eléctricas en las zonas norte, media (Riohacha), sur del Departamento y Sierra nevada.

Se esperan lluvias muy fuertes en los sistemas montañosos de la Serranía del Perijá, Sierra Nevada y serranía de la Makuyra generando crecientes súbitas y avalanchas .

El viento para hoy tendrá velocidades fuertes hasta entre 70 a 100 km/h con dirección predominante del Noreste con ráfagas mayores, se espera una temperatura máxima de 30°C con sensación térmica hasta de 31°C.



Cruz Roja Colombiana
Seccional Guajira

SISTEMA DE ALERTA TEMPRANA

Estado del Tiempo - Departamento de La Guajira



30 - SEPTIEMBRE - 2016

TEMPORADA DE HURACANES

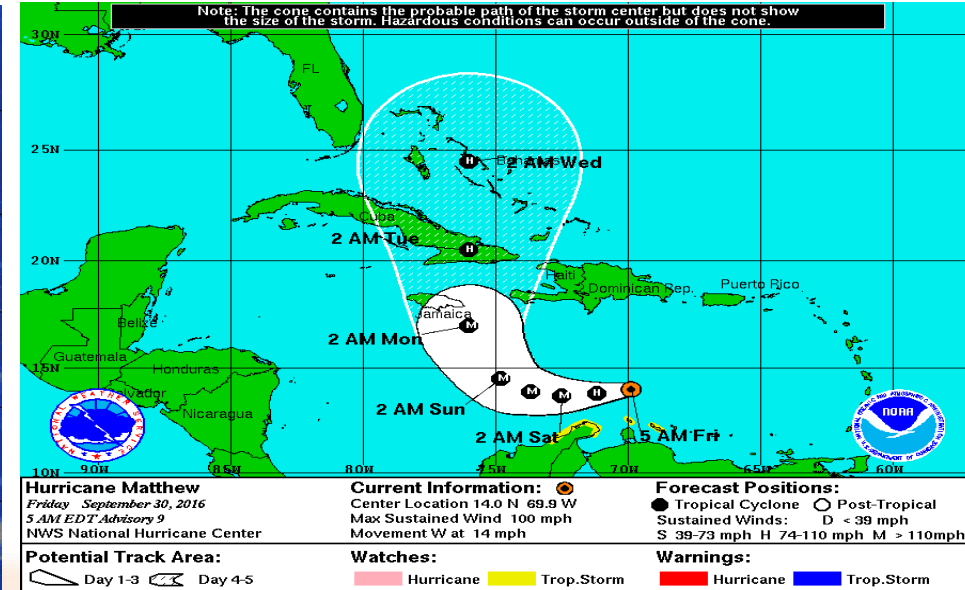
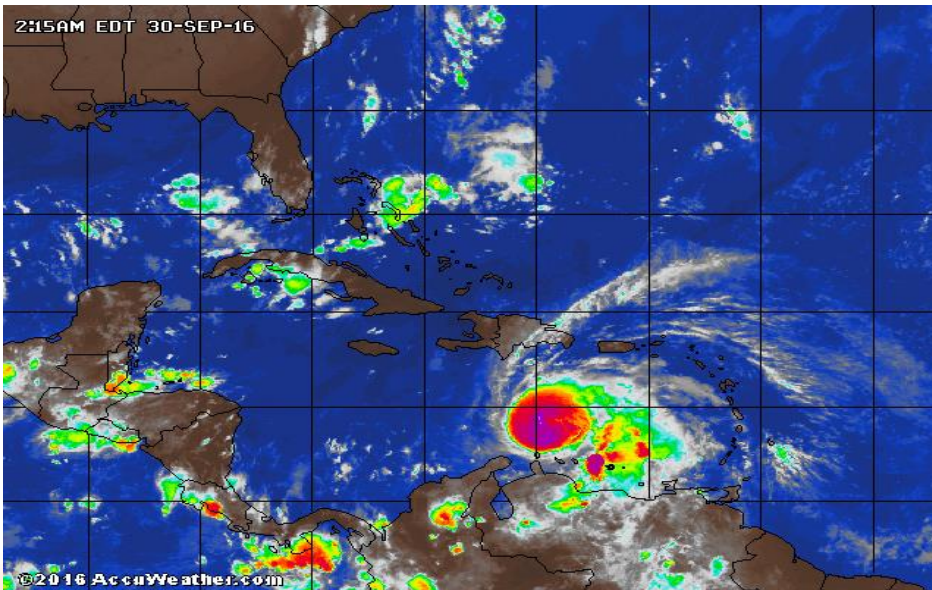


IMAGEN DE SATELITE

PROBABLE TRAYECTORIA

El Huracán "MATTHEW" se fortalece actualmente tiene vientos sostenidos de 160 km/h por hora y se traslada a 20 km/h se ubica esta hora al noreste de las costas de La Península de La Guajira hoy y mañana se van a recibir vientos de tormenta tropical lluvias de fuertes a torrenciales con tormenta eléctrica, continuaremos un monitoreo permanente e informaremos la evolución de este sistema tropical.