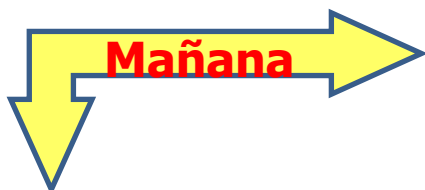




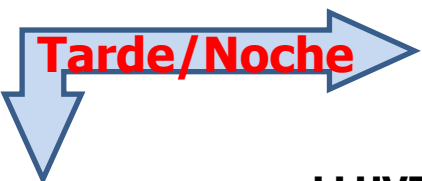
Cruz Roja Colombiana
Seccional Guajira

SISTEMA DE ALERTA TEMPRANA

Estado del Tiempo - Ciudad de Riohacha



LLUVIAS CON TORMENTAS



LLUVIAS CON TORMENTAS

01 - OCTUBRE - 2016



TEMPERATURA: MIN 26 C MAX 31 C

VIENTO

24 km/h SURESTE.

PRESION ATMOSFERICA

1008 m.b.

HUMEDAD

89%

PUNTO DE ROCIO

24°C

**ALERTA
ROJA**



Cruz Roja Colombiana
Seccional Guajira

SISTEMA DE ALERTA TEMPRANA

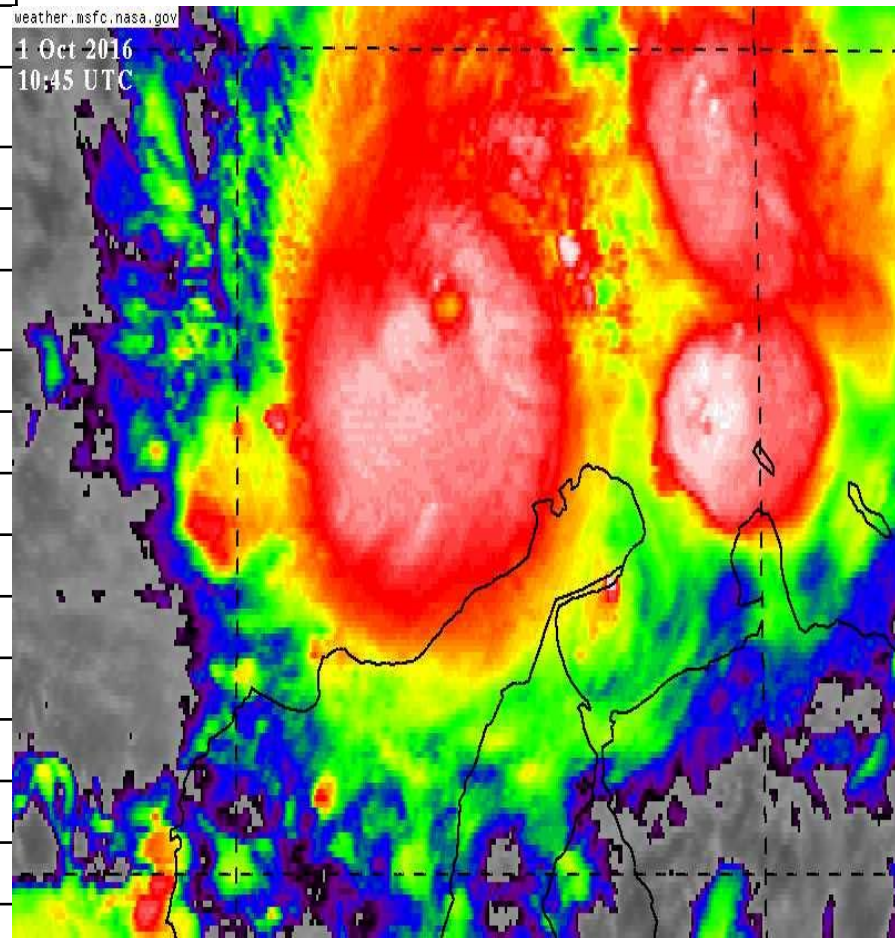


Estado del Tiempo - Departamento de La Guajira

01 - OCTUBRE - 2016

1	RIOHACHA	<i>LLUVIAS CON TORMENTAS</i>
2	URIBIA	<i>LLUVIAS CON TORMENTAS</i>
3	MANAURE	<i>LLUVIAS CON TORMENTAS</i>
4	MAICAO	<i>LLUVIAS CON TORMENTAS</i>
5	ALBANIA	<i>LLUVIAS CON TORMENTAS</i>
6	HATONUEVO	<i>LLUVIAS CON TORMENTAS</i>
7	BARRANCAS	<i>LLUVIAS CON TORMENTAS</i>
8	FONSECA	<i>LLUVIAS CON TORMENTAS</i>
9	DISTRACCION	<i>LLUVIAS CON TORMENTAS</i>
10	SAN JUAN	<i>LLUVIAS CON TORMENTAS</i>
11	EL MOLINO	<i>LLUVIAS CON TORMENTAS</i>
12	VILLANUEVA	<i>LLUVIAS CON TORMENTAS</i>
13	URUMITA	<i>LLUVIAS CON TORMENTAS</i>
14	LA JAGUA	<i>LLUVIAS CON TORMENTAS</i>
15	DIBULLA	<i>LLUVIAS CON TORMENTAS</i>

IMAGEN SATELITAL





Cruz Roja Colombiana
Seccional Guajira

SISTEMA DE ALERTA TEMPRANA



Estado del Tiempo - Departamento de La Guajira

ALERTA ROJA



Pronostico: José R Zúñiga **01 - OCTUBRE - 2016**



Cruz Roja Colombiana
Seccional Guajira

SISTEMA DE ALERTA TEMPRANA

Estado del Tiempo - Departamento de La Guajira



01 - OCTUBRE - 2016

ANALISIS METEOROLOGICO

El SAT Guajira informa que el huracán "MATTHEW" amanece como categoría 4 con vientos sostenidos de 248 km/h y se aleja de las costas de la península en estos momentos esta a 190 kilómetros de Riohacha, se esperan que las bandas asociadas a "MATTHEW" generen muy fuertes precipitaciones a lo largo de la jornada en los Municipios del Departamento, recibirán viento de tormenta tropical de 70 a 100 km/h de 24 a 36 horas, para hoy se esperan lluvias de fuertes a torrenciales con tormentas eléctricas en las zonas norte, media (Riohacha), sur del Departamento y Sierra nevada.

Se esperan lluvias muy fuertes en los sistemas montañosos de la Serranía del Perijá, Sierra Nevada y serranía de la Makuyra generando crecientes súbitas y avalanchas .

El viento para hoy tendrá velocidades fuertes hasta entre 24 km/h con dirección predominante del Sureste con ráfagas mayores, se espera una temperatura máxima de 31°C con sensación térmica hasta de 33°C.



Cruz Roja Colombiana
Seccional Guajira

SISTEMA DE ALERTA TEMPRANA

Estado del Tiempo - Departamento de La Guajira



01 - OCTUBRE - 2016

TEMPORADA DE HURACANES

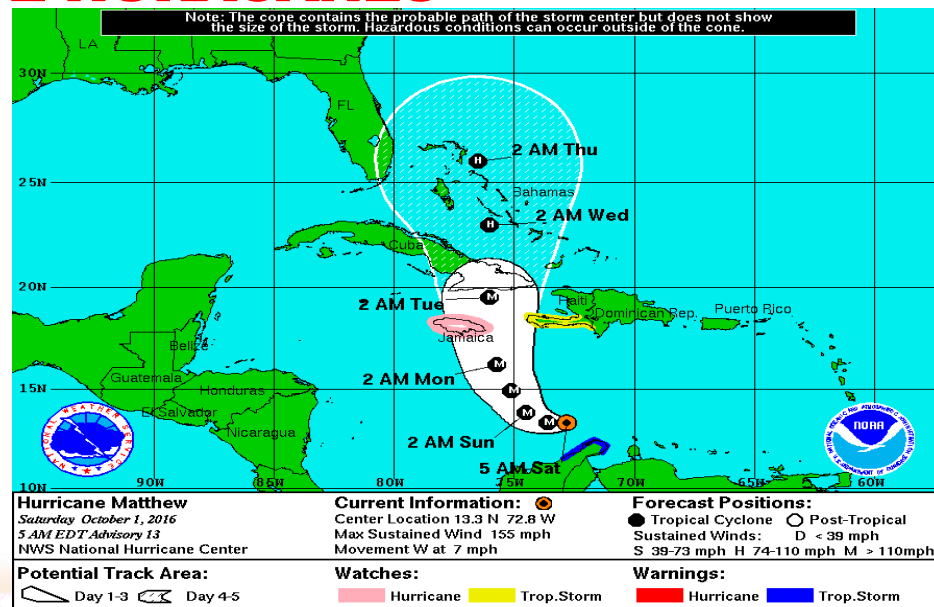
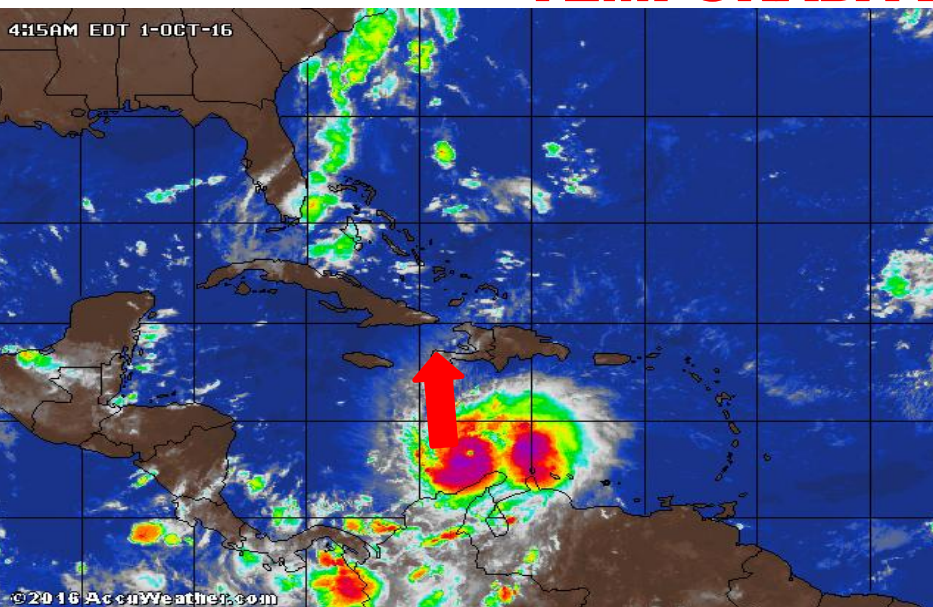


IMAGEN DE SATELITE

PROBABLE TRAYECTORIA

El Huracán "MATTHEW" se mantiene como categoría 4 actualmente tiene vientos sostenidos de 248 km/h por hora y se traslada muy lentamente a razón de 20 km/h se ubica esta hora al Noroeste de las costas de La Península de La Guajira hoy y mañana se van a recibir lluvias de fuertes a torrenciales con tormenta eléctrica por las bandas asociadas en múltiples zonas del Caribe Colombiano, continuaremos un