



Cruz Roja Colombiana
Seccional Guajira

SISTEMA DE ALERTA TEMPRANA

Estado del Tiempo - Ciudad de Riohacha



LLOVIZNAS



LLUVIAS CON TORMENTAS

02 - OCTUBRE - 2016



TEMPERATURA: MIN 25°C MAX 31°C

VIENTO

18 km/h OESTENOROESTE.

PRESION ATMOSFERICA

1007 m.b.

HUMEDAD

94%

PUNTO DE ROCIO

24°C

SITUACIÓN ACTUAL

ALERTA

PELIGRO



ROJA

ANARANJADA

AMARILLA

VERDE



Cruz Roja Colombiana
Seccional Guajira

SISTEMA DE ALERTA TEMPRANA

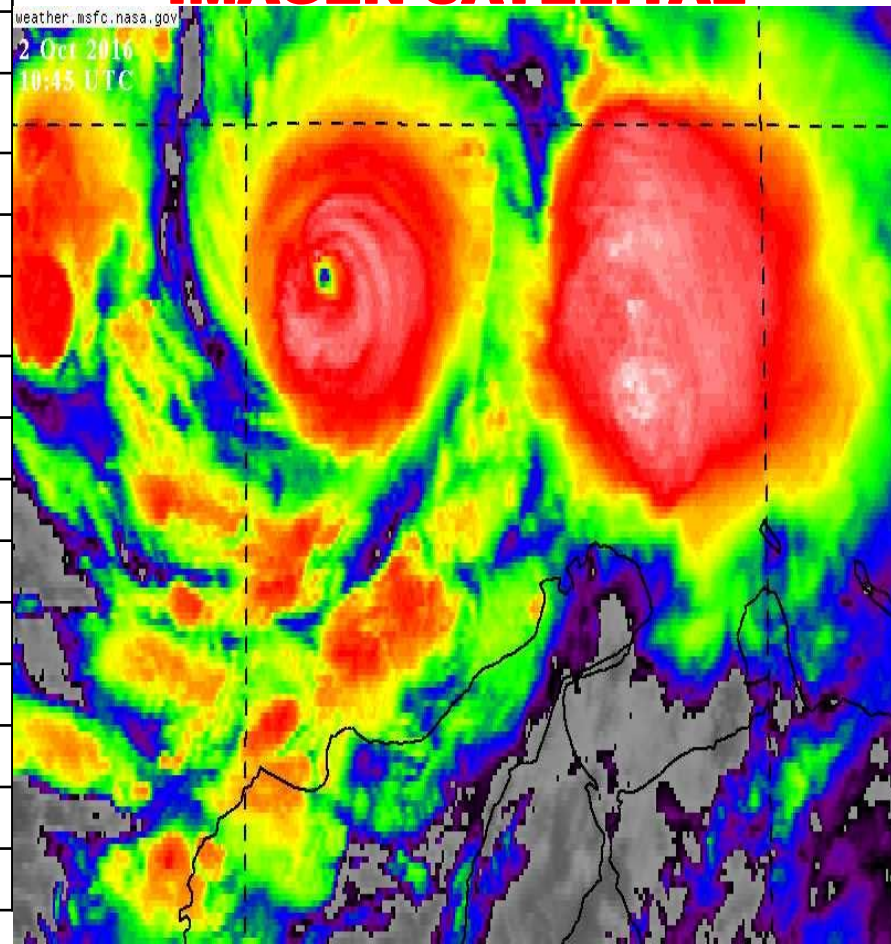


Estado del Tiempo - Departamento de La Guajira

02 - OCTUBRE - 2016

1	RIOHACHA	<i>LLUVIAS CON TORMENTAS</i>
2	URIBIA	<i>LLUVIAS CON TORMENTAS</i>
3	MANAURE	<i>LLUVIAS CON TORMENTAS</i>
4	MAICAO	<i>LLUVIAS CON TORMENTAS</i>
5	ALBANIA	<i>LLUVIAS CON TORMENTAS</i>
6	HATONUEVO	<i>LLUVIAS CON TORMENTAS</i>
7	BARRANCAS	<i>LLUVIAS CON TORMENTAS</i>
8	FONSECA	<i>LLUVIAS CON TORMENTAS</i>
9	DISTRACCION	<i>LLUVIAS CON TORMENTAS</i>
10	SAN JUAN	<i>LLUVIAS CON TORMENTAS</i>
11	EL MOLINO	<i>LLUVIAS CON TORMENTAS</i>
12	VILLANUEVA	<i>LLUVIAS CON TORMENTAS</i>
13	URUMITA	<i>LLUVIAS CON TORMENTAS</i>
14	LA JAGUA	<i>LLUVIAS CON TORMENTAS</i>
15	DIBULLA	<i>LLUVIAS CON TORMENTAS</i>

IMAGEN SATELITAL





Cruz Roja Colombiana
Seccional Guajira

SISTEMA DE ALERTA TEMPRANA



Estado del Tiempo - Departamento de La Guajira

SITUACIÓN ACTUAL

ALERTA

ROJA

ANARANJADA

AMARILLA

VERDE

PELIGRO



Pronostico: José R Zúñiga **02 - OCTUBRE - 2016**



Cruz Roja Colombiana
Seccional Guajira

SISTEMA DE ALERTA TEMPRANA

Estado del Tiempo - Departamento de La Guajira



02 - OCTUBRE - 2016

ANALISIS METEOROLOGICO

El SAT Guajira informa que el huracán "MATTHEW" amanece como categoría 4 y se aleja aun mas de las costas de la península de La Guajira a unos 290 kilómetros de las costas de Riohacha, la humedad dejada por este ciclón puede generar precipitaciones de variada intensidad a lo largo del día con descargas eléctrica, para hoy se esperan lluvias de moderadas a fuertes con tormentas eléctricas en las zonas norte, media (Riohacha), sur del Departamento y Sierra nevada.

Se esperan lluvias muy fuertes en los sistemas montañosos de la Serranía del Perijá, Sierra Nevada y serranía de la Makuyra generando crecientes súbitas y avalanchas por esta razón nos mantenemos en alerta "NARANJA" .

El viento para hoy tendrá velocidades hasta 18 km/h con dirección predominante del Oestenoroeste con ráfagas mayores, se espera una temperatura máxima de 31°C con sensación térmica hasta de 32°C.



Cruz Roja Colombiana
Seccional Guajira

SISTEMA DE ALERTA TEMPRANA

Estado del Tiempo - Departamento de La Guajira



02 - OCTUBRE - 2016

TEMPORADA DE HURACANES

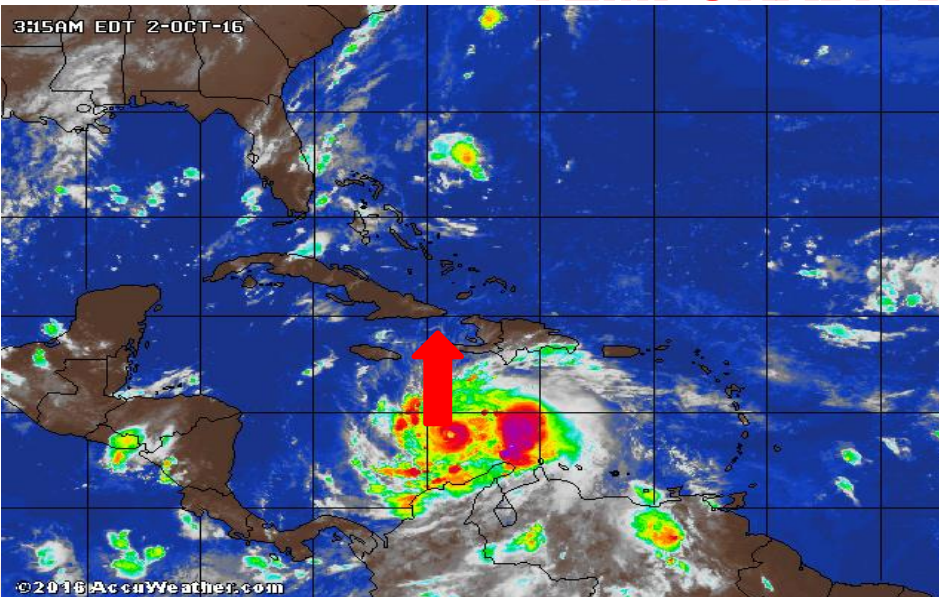
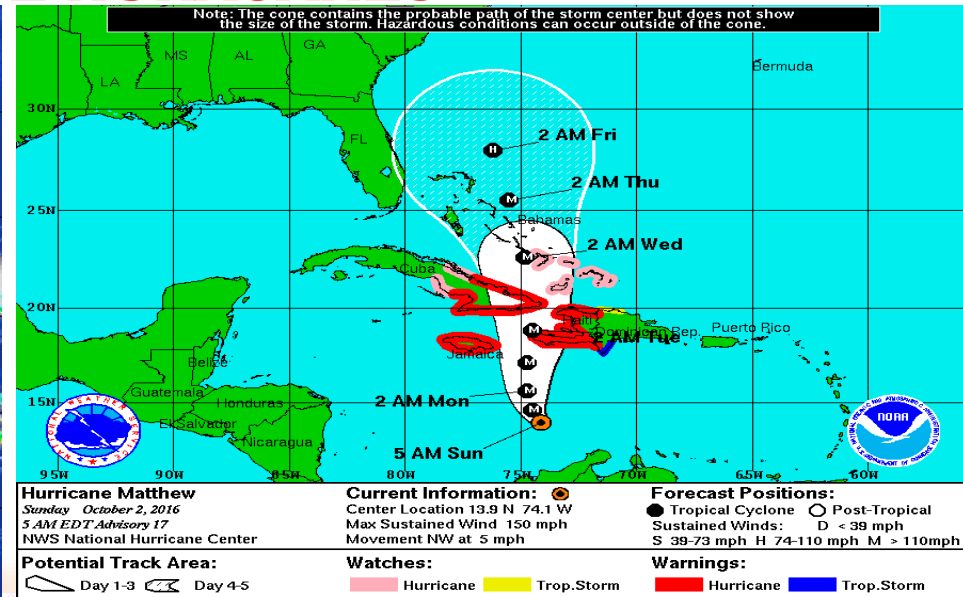


IMAGEN DE SATELITE



PROBABLE TRAYECTORIA

El Huracán "MATTHEW" se mantiene como categoría 4 actualmente tiene vientos sostenidos de 240 km/h por hora y se traslada a 08 km/h se ubica esta hora al Noroeste de las costas de La Guajira, se recomienda a los Consejos Municipales de Gestión del Riesgo de Desastres de Uribí y Manaure realizar una evaluación de daños análisis y necesidades de sus zonas urbanas y rurales ya que se tiene