



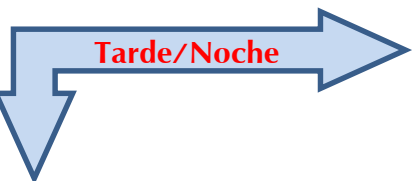
Cruz Roja Colombiana  
Seccional Guajira

# SISTEMA DE ALERTA TEMPRANA

## Estado del Tiempo - Ciudad de Riohacha



LLUVIAS



LLUVIAS CON TORMENTAS

**03 - OCTUBRE - 2016**



**TEMPERATURA: MIN 25°C MAX 31°C**

**VIENTO**

**12 km/h NORESTE.**

**PRESION ATMOSFERICA**

**1008 m.b.**

**HUMEDAD**

**74%**

**PUNTO DE ROCIO**

**23°C**

**PREVENCIÓN**



ROJA

ANARANJADA

AMARILLA

VERDE



Cruz Roja Colombiana  
Seccional Guajira

# SISTEMA DE ALERTA TEMPRANA

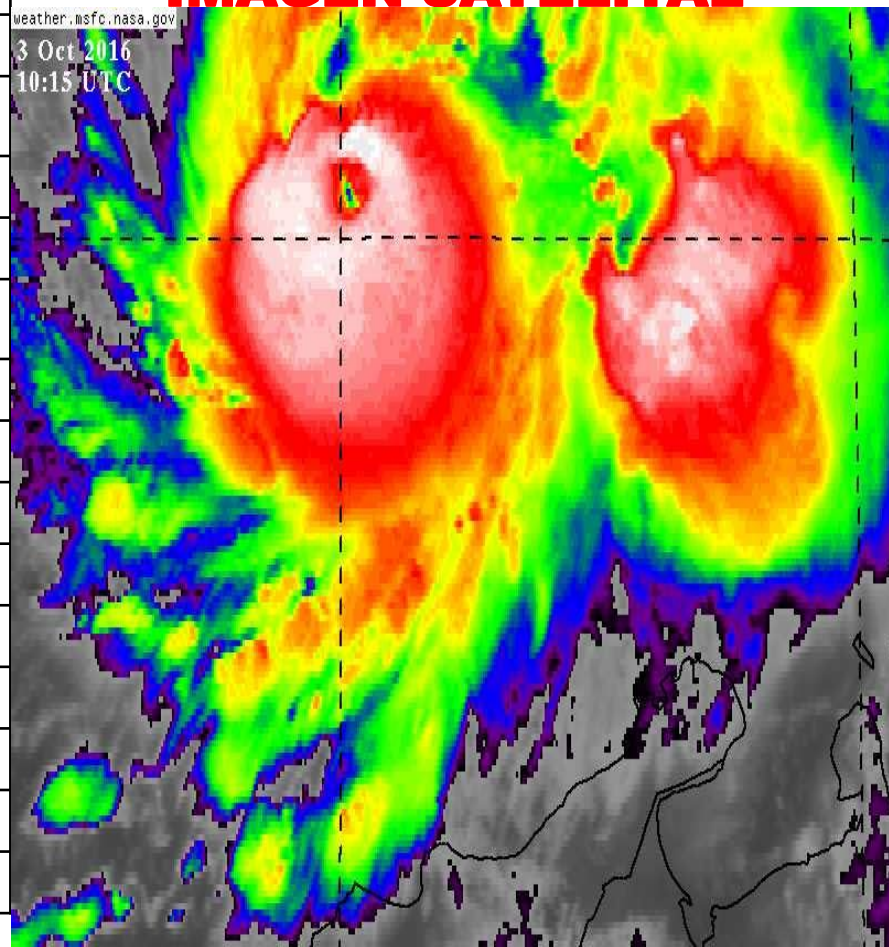


Estado del Tiempo - Departamento de La Guajira

**03 - OCTUBRE - 2016**

1	RIOHACHA	<i>LLUVIAS CON TORMENTAS</i>
2	URIBIA	<i>LLUVIAS CON TORMENTAS</i>
3	MANAURE	<i>LLUVIAS CON TORMENTAS</i>
4	MAICAO	<i>LLUVIAS CON TORMENTAS</i>
5	ALBANIA	<i>LLUVIAS CON TORMENTAS</i>
6	HATONUEVO	<i>LLUVIAS CON TORMENTAS</i>
7	BARRANCAS	<i>LLUVIAS CON TORMENTAS</i>
8	FONSECA	<i>LLUVIAS CON TORMENTAS</i>
9	DISTRACCION	<i>LLUVIAS CON TORMENTAS</i>
10	SAN JUAN	<i>LLUVIAS CON TORMENTAS</i>
11	EL MOLINO	<i>LLUVIAS CON TORMENTAS</i>
12	VILLANUEVA	<i>LLUVIAS CON TORMENTAS</i>
13	URUMITA	<i>LLUVIAS CON TORMENTAS</i>
14	LA JAGUA	<i>LLUVIAS CON TORMENTAS</i>
15	DIBULLA	<i>LLUVIAS CON TORMENTAS</i>

## IMAGEN SATELITAL







Cruz Roja Colombiana  
Seccional Guajira

# SISTEMA DE ALERTA TEMPRANA



## Estado del Tiempo - Departamento de La Guajira

PREVENCIÓN



ROJA

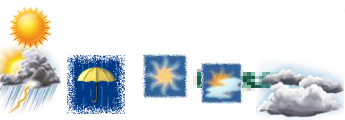
ANARANJADA

AMARILLA

VERDE



Pronostico: José R Zúñiga **03 - OCTUBRE - 2016**





Cruz Roja Colombiana  
Seccional Guajira

# SISTEMA DE ALERTA TEMPRANA

Estado del Tiempo - Departamento de La Guajira



**03 - OCTUBRE - 2016**

## ANALISIS METEOROLOGICO

El SAT Guajira informa que el huracán "MATTHEW" amanece como categoría 4 y se aleja aun mas de las costas de la península de La Guajira a unos 460 kilómetros de las costas de Riohacha, la humedad dejada por este ciclón puede generar precipitaciones de variada intensidad a lo largo del día con descargas eléctrica, para hoy se esperan lluvias de moderadas a fuertes con tormentas eléctricas en las zonas norte, media (Riohacha), sur del Departamento y Sierra nevada.

Se esperan lluvias muy fuertes en los sistemas montañosos de la Serranía del Perijá, Sierra Nevada y serranía de la Makuyra generando crecientes súbitas y avalanchas por esta razón nos mantenemos en alerta "AMARILLA" .

El viento para hoy tendrá velocidades hasta 12 km/h con dirección predominante del Noreste con ráfagas mayores, se espera una temperatura máxima de 31°C con sensación térmica hasta de 32°C.



Cruz Roja Colombiana  
Seccional Guajira

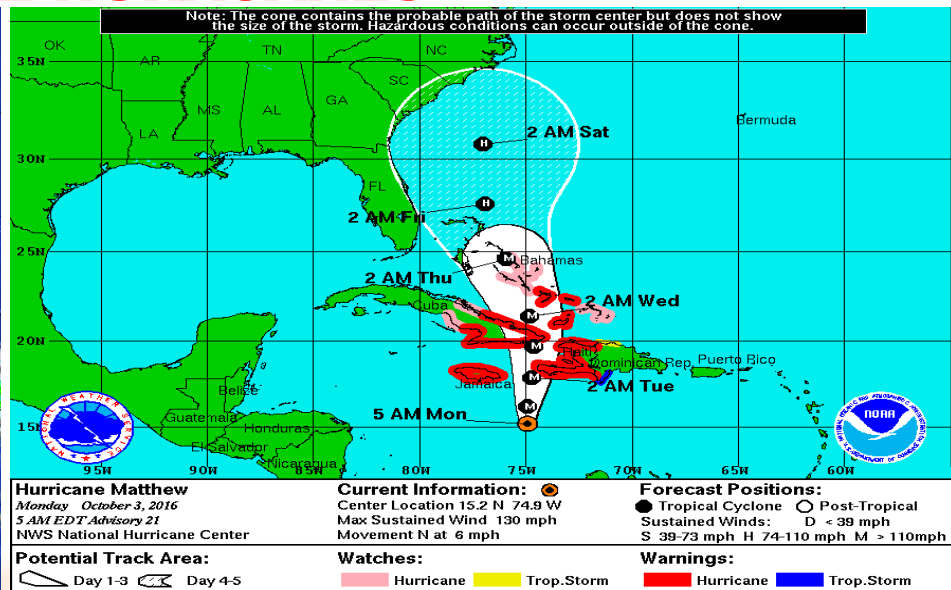
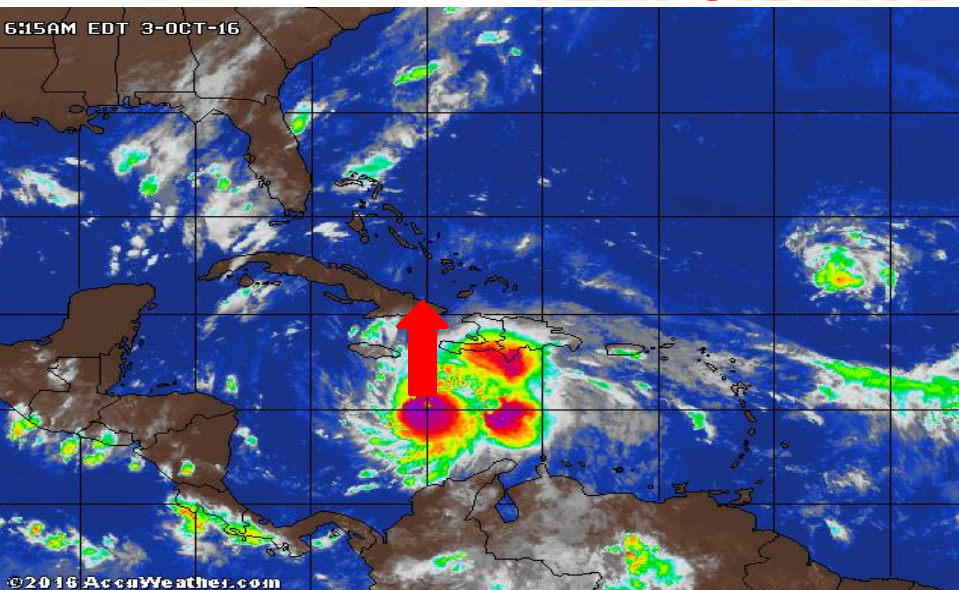
# SISTEMA DE ALERTA TEMPRANA

Estado del Tiempo - Departamento de La Guajira



**03 - OCTUBRE - 2016**

## TEMPORADA DE HURACANES



### IMAGEN DE SATELITE

### PROBABLE TRAYECTORIA

El Huracán "MATTHEW" se mantiene como categoría 4 actualmente tiene vientos sostenidos de 211 km/h por hora y se traslada a 10 km/h se ubica esta hora al Noroeste de las costas de La Guajira, se reitera la recomendación a los Consejos Municipales de Gestión del Riesgo de Desastres de Uribí y Manaure realizar una evaluación de daños análisis y necesidades de sus zonas urbanas y rurales ya que se