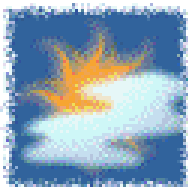




Cruz Roja Colombiana  
Seccional Guajira

# SISTEMA DE ALERTA TEMPRANA

## Estado del Tiempo - Ciudad de Riohacha



MAYORMENTE NUBLADO



PROBABILIDAD DE LLUVIAS

### 04 - NOVIEMBRE - 2016



TEMPERATURA: **MIN 25°C** **MAX 31°C**

VIENTO

**10 km/h NORTE.**

PRESION ATMOSFERICA

**1010 m.b.**

HUMEDAD

**89%**

PUNTO DE ROCIO

**24°C**





Cruz Roja Colombiana  
Seccional Guajira

# SISTEMA DE ALERTA TEMPRANA



Estado del Tiempo - Departamento de La Guajira

**04 - NOVIEMBRE - 2016**

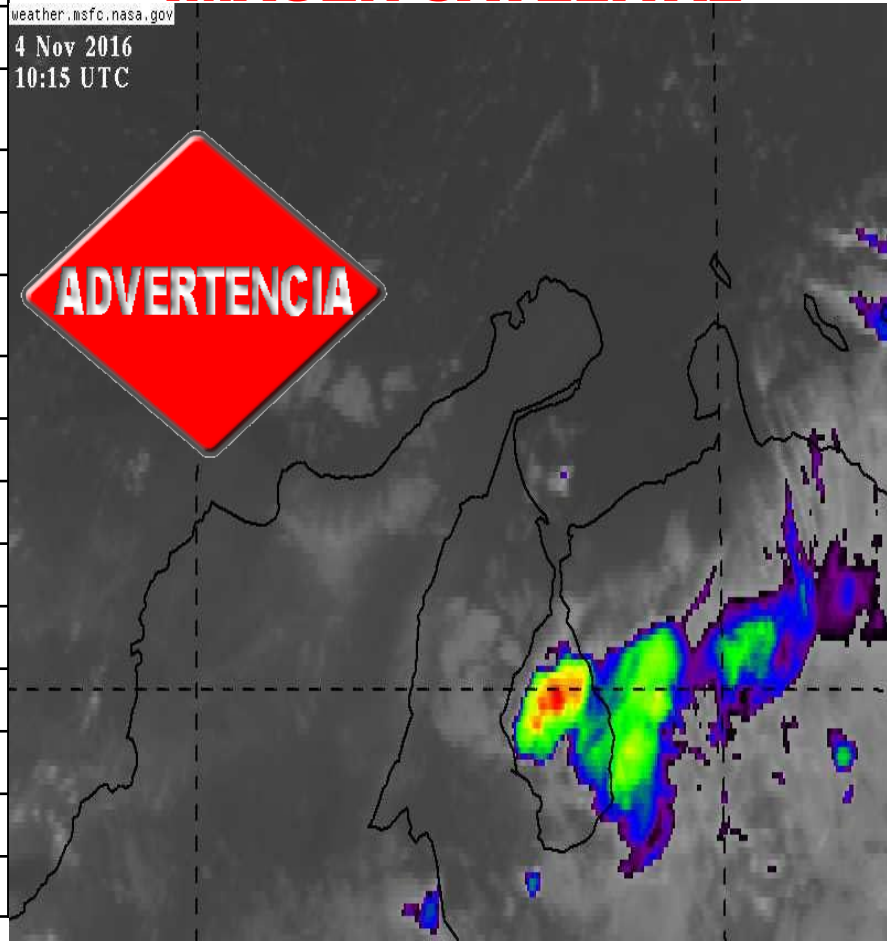
|    |             |                                |
|----|-------------|--------------------------------|
| 1  | RIOHACHA    | <i>PROBABILIDAD DE LLUVIAS</i> |
| 2  | URIBIA      | <i>PROBABILIDAD DE LLUVIAS</i> |
| 3  | MANAURE     | <i>PROBABILIDAD DE LLUVIAS</i> |
| 4  | MAICAO      | <i>PROBABILIDAD DE LLUVIAS</i> |
| 5  | ALBANIA     | <i>LLUVIAS CON TORMENTAS</i>   |
| 6  | HATONUEVO   | <i>LLUVIAS CON TORMENTAS</i>   |
| 7  | BARRANCAS   | <i>LLUVIAS CON TORMENTAS</i>   |
| 8  | FONSECA     | <i>LLUVIAS CON TORMENTAS</i>   |
| 9  | DISTRACCION | <i>LLUVIAS CON TORMENTAS</i>   |
| 10 | SAN JUAN    | <i>LLUVIAS CON TORMENTAS</i>   |
| 11 | EL MOLINO   | <i>LLUVIAS CON TORMENTAS</i>   |
| 12 | VILLANUEVA  | <i>LLUVIAS CON TORMENTAS</i>   |
| 13 | URUMITA     | <i>LLUVIAS CON TORMENTAS</i>   |
| 14 | LA JAGUA    | <i>LLUVIAS CON TORMENTAS</i>   |
| 15 | DIBULLA     | <i>LLUVIAS CON TORMENTAS</i>   |

## IMAGEN SATELITAL

weather.msfc.nasa.gov

4 Nov 2016  
10:15 UTC

**ADVERTENCIA**





Cruz Roja Colombiana  
Seccional Guajira

# SISTEMA DE ALERTA TEMPRANA

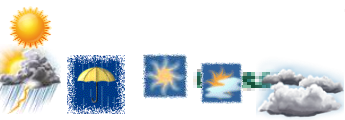


## Estado del Tiempo - Departamento de La Guajira

**ADVERTENCIA**



Pronostico: José R Zúñiga **04 - NOVIEMBRE - 2016**







Cruz Roja Colombiana  
Seccional Guajira

# SISTEMA DE ALERTA TEMPRANA

Estado del Tiempo - Departamento de La Guajira



ADVERTENCIA

04 - NOVIEMBRE - 2016

## ANALISIS METEOROLOGICO

El SAT Guajira informa que persiste la presencia de una vaguada en el Caribe durante todo el fin de semana las condiciones atmosféricas se continuaran inestables con cielos mayormente cubiertos con precipitaciones de variada intensidad con tormentas, para hoy se espera cielo parcialmente nublado con probabilidad de lluvias en la zona norte, en la zona media (Riohacha) cielo mayormente nublado con probabilidad de lluvias acompañadas con tormentas eléctricas en horas de la tarde-noche, hacia el sur del Departamento y Sierra Nevada cielo mayormente nublado con lluvias de variada intensidad y tormentas.

ADVERTIMOS que las condiciones continuaran muy lluviosas durante este puente festivo lo que generaría problemas de inundaciones, crecientes de arroyos en las zonas norte y media como también los ríos que bajan de los sistemas montañosos. El viento para hoy tendrá velocidades hasta 10 km/h con dirección predominante del Norte, se espera una temperatura máxima de 31°C con sensación térmica hasta de 33°C será un día algo caluroso.

## Recomendaciones generales de esta temporada

Resguardarse en caso de tormentas eléctricas