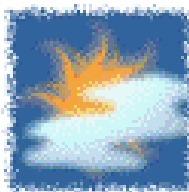




Cruz Roja Colombiana  
Seccional Guajira

# SISTEMA DE ALERTA TEMPRANA

## Estado del Tiempo - Ciudad de Riohacha



MAYORMENTE NUBLADO



PROBABILIDAD DE LLUVIAS

### 18 - NOVIEMBRE - 2016



TEMPERATURA: **MIN 24°C** **MAX 30°C**

VIENTO

**12 km/h NORESTE.**

PRESION ATMOSFERICA

**1009 m.b.**

HUMEDAD

**84%**

PUNTO DE ROCIO

**24°C**



Cruz Roja Colombiana  
Seccional Guajira

# SISTEMA DE ALERTA TEMPRANA



Estado del Tiempo - Departamento de La Guajira

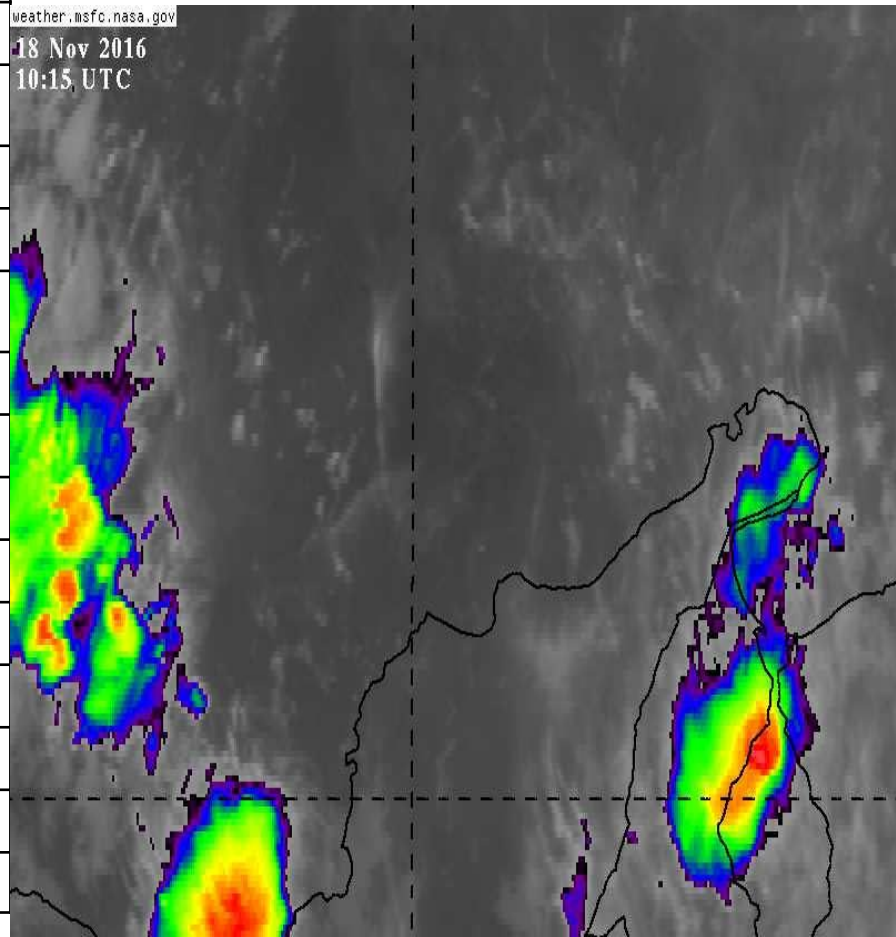
**18 - NOVIEMBRE - 2016**

1	RIOHACHA	<i>PROBABILIDAD DE LLUVIAS</i>
2	URIBIA	<i>PROBABILIDAD DE LLUVIAS</i>
3	MANAURE	<i>PROBABILIDAD DE LLUVIAS</i>
4	MAICAO	<i>PROBABILIDAD DE LLUVIAS</i>
5	ALBANIA	<i>LLUVIAS CON TORMENTAS</i>
6	HATONUEVO	<i>LLUVIAS CON TORMENTAS</i>
7	BARRANCAS	<i>LLUVIAS CON TORMENTAS</i>
8	FONSECA	<i>LLUVIAS CON TORMENTAS</i>
9	DISTRACCION	<i>LLUVIAS CON TORMENTAS</i>
10	SAN JUAN	<i>LLUVIAS CON TORMENTAS</i>
11	EL MOLINO	<i>LLUVIAS CON TORMENTAS</i>
12	VILLANUEVA	<i>LLUVIAS CON TORMENTAS</i>
13	URUMITA	<i>LLUVIAS CON TORMENTAS</i>
14	LA JAGUA	<i>LLUVIAS CON TORMENTAS</i>
15	DIBULLA	<i>LLUVIAS CON TORMENTAS</i>

## IMAGEN SATELITAL

weather.msfc.nasa.gov

18 Nov 2016  
10:15 UTC





Cruz Roja Colombiana  
Seccional Guajira

# SISTEMA DE ALERTA TEMPRANA



## Estado del Tiempo - Departamento de La Guajira



Pronostico: José R Zúñiga **18 - NOVIEMBRE - 2016**





Cruz Roja Colombiana  
Seccional Guajira

# SISTEMA DE ALERTA TEMPRANA

Estado del Tiempo - Departamento de La Guajira



**18 - NOVIEMBRE - 2016**

## ANALISIS METEOROLOGICO

El SAT Guajira informa que continuaremos bajo la influencia e interacción de un sistema de baja presión al Suroeste del Mar Caribe y la Zona de Confluencia Intertropical las cuales durante este fin de semana mantendrá deteriorara las condiciones meteorológicas para el Caribe Colombiano con cielos cubiertos y precipitaciones de moderadas a fuertes sin descartar tormentas, para hoy se espera cielo ligeramente nublado con probabilidad de lluvias en la zona norte, en la zona media (Riohacha) cielo de parcial a mayormente nublado a lo largo del día con probabilidad de lluvias en horas de la noche, hacia el sur del Departamento y Sierra Nevada cielo mayormente nublado con lluvias de variada intensidad con tormentas.

El sistema de baja presión ubicado en el mar caribe por influencia de un frente frio baja la probabilidad a un 20% de potencial de desarrollo en las próximas 48 horas y un 60% para los próximos 3 a 5 días , este sistema hasta este momento no representa una amenaza directa para el Departamento de La Guajira pero si para la islas de San Andrés y providencia con lluvias y tormentas.

El viento para hoy tendrá velocidades hasta 12 km/h con dirección predominante del Noreste, se espera una temperatura máxima de 30°C con sensación térmica hasta