



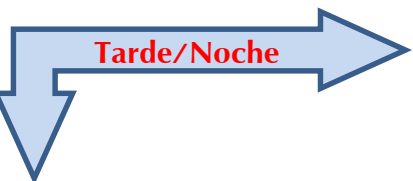
Cruz Roja Colombiana
Seccional Guajira

SISTEMA DE ALERTA TEMPRANA

Estado del Tiempo - Ciudad de Riohacha



PROBABILIDAD DE LLUVIAS



PROBABILIDAD DE LLUVIAS

22 - NOVIEMBRE - 2016



TEMPERATURA: **MIN 24°C** **MAX 31°C**

VIENTO

14 km/h NORESTE.

PRESION ATMOSFERICA

1010 m.b.

HUMEDAD

84%

PUNTO DE ROCIO

24°C



Cruz Roja Colombiana
Seccional Guajira

SISTEMA DE ALERTA TEMPRANA

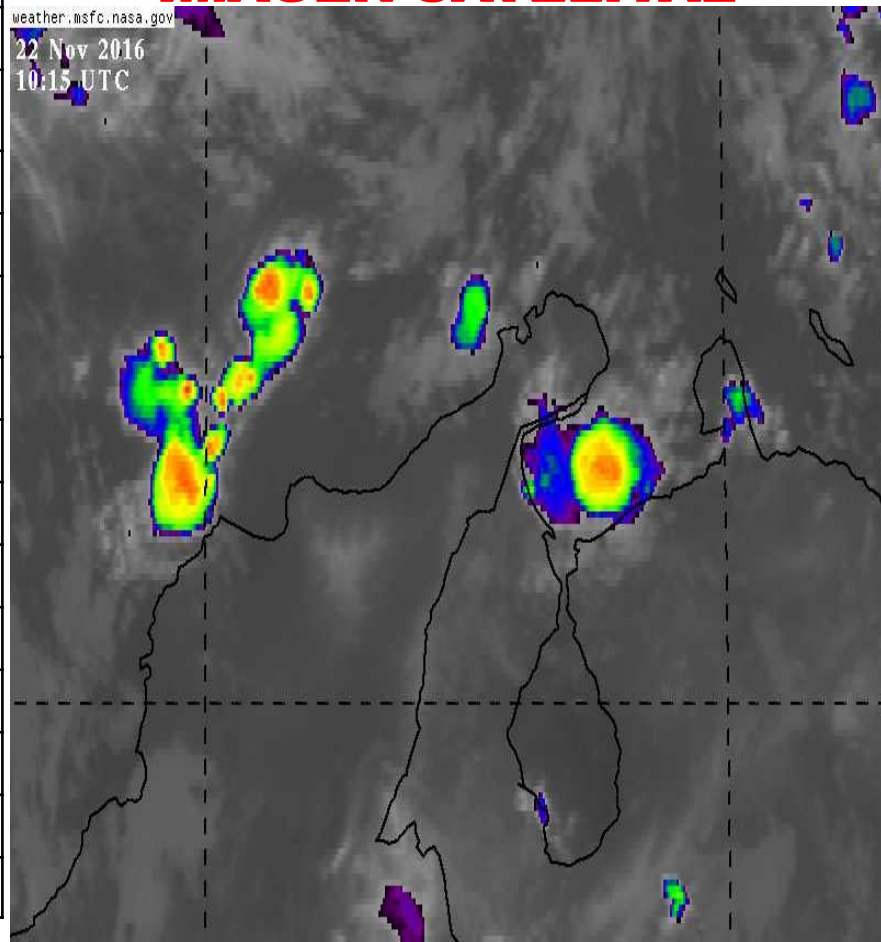


Estado del Tiempo - Departamento de La Guajira

22 - NOVIEMBRE - 2016

1	RIOHACHA	<i>PROBABILIDAD DE LLUVIAS</i>
2	URIBIA	<i>LLUVIAS CONTORMENTAS</i>
3	MANAURE	<i>LLUVIAS CONTORMENTAS</i>
4	MAICAO	<i>PROBABILIDAD DE LLUVIAS</i>
5	ALBANIA	<i>PROBABILIDAD DE LLUVIAS</i>
6	HATONUEVO	<i>PROBABILIDAD DE LLUVIAS</i>
7	BARRANCAS	<i>PROBABILIDAD DE LLUVIAS</i>
8	FONSECA	<i>PROBABILIDAD DE LLUVIAS</i>
9	DISTRACCION	<i>PROBABILIDAD DE LLUVIAS</i>
10	SAN JUAN	<i>PROBABILIDAD DE LLUVIAS</i>
11	EL MOLINO	<i>PROBABILIDAD DE LLUVIAS</i>
12	VILLANUEVA	<i>PROBABILIDAD DE LLUVIAS</i>
13	URUMITA	<i>PROBABILIDAD DE LLUVIAS</i>
14	LA JAGUA	<i>PROBABILIDAD DE LLUVIAS</i>
15	DIBULLA	<i>LLUVIAS CON TORMENTAS</i>

IMAGEN SATELITAL





Cruz Roja Colombiana
Seccional Guajira

SISTEMA DE ALERTA TEMPRANA



Estado del Tiempo - Departamento de La Guajira



Pronostico: José R Zúñiga **22 - NOVIEMBRE - 2016**



Cruz Roja Colombiana
Seccional Guajira

SISTEMA DE ALERTA TEMPRANA

Estado del Tiempo - Departamento de La Guajira



22 - NOVIEMBRE - 2016

ANALISIS METEOROLOGICO

El SAT Guajira informa que las condiciones meteorológicas amanecen variables y favorables para que se registren precipitaciones de moderadas a fuertes con tormentas eléctricas mayormente en zonas costeras por efecto indirecto de la tormenta tropical "OTTO" al suroeste del Mar Caribe Y un frente frio, para hoy se espera cielo de mayor a totalmente nublado con lluvias de moderadas a fuertes a lo largo del día y la noche en las zonas norte y media (Riohacha), hacia el sur del Departamento y Sierra Nevada probabilidad de lluvias.

Por precaución mantenemos la **ADVERTENCIA** a las autoridades de emergencias y comunidad en general tomar todas las medidas de prevención ya que durante esta semana por continuidad en las lluvias que pueden seguir generando múltiples emergencias en el Departamento .

El viento para hoy tendrá velocidades hasta 14 km/h con dirección predominante del Noreste, se espera una temperatura máxima de 31°C con sensación térmica hasta de 33°C.



Cruz Roja Colombiana
Seccional Guajira

SISTEMA DE ALERTA TEMPRANA

Estado del Tiempo - Departamento de La Guajira



22 - NOVIEMBRE - 2016

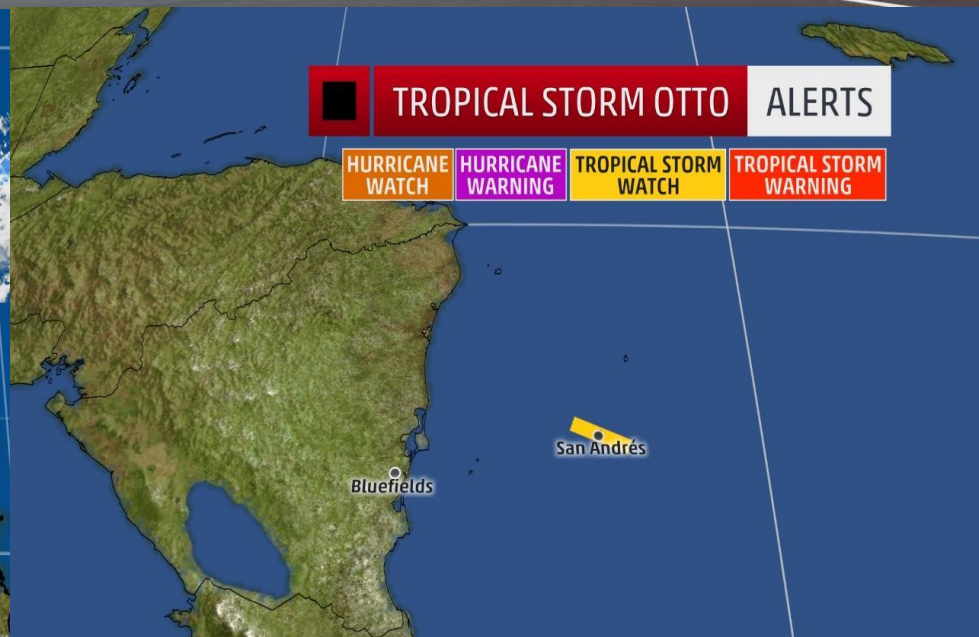


IMAGEN SATELITAL

TRAYECTORIA

LA TORMENTA TROPICAL "OTTO" GANA FUERZA EN SUS VIENTOS SOSTENIDOS QUE AHORA SON DE 95 KM/H AL SUROESTE DEL MAR CARIBE SU MOVIMIENTO ES LENTO PRACTICAMENTE ESTACIONARIO, SE ESPERA QUE DURANTE EL DIA DE HOY O MAÑANA SE CONVIERTA EN HURACAN SE ESPERA QUE EL CENTRO DE LA TORMENTA PASE AL SUR DE LA ISLA DE SAN ANDRES Y ESTA PUEDE RECIBIR VIENTOS DE TORMENTA TROPICAL PARA EL DIA DE MAÑANA.