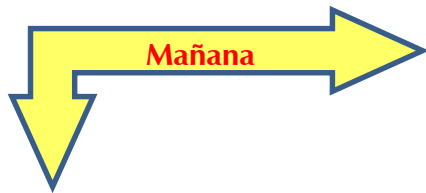




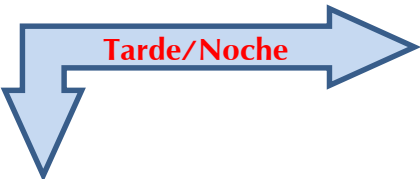
Cruz Roja Colombiana
Seccional Guajira

SISTEMA DE ALERTA TEMPRANA

Estado del Tiempo - Ciudad de Riohacha



MAYORMENTE NUBLADO



PROBABILIDAD DE LLUVIAS

24 - NOVIEMBRE - 2016



TEMPERATURA: MIN 24°C MAX 32°C

VIENTO

17 km/h NORESTE.

PRESION ATMOSFERICA

1009 m.b.

HUMEDAD

79%

PUNTO DE ROCIO

23°C



Cruz Roja Colombiana
Seccional Guajira

SISTEMA DE ALERTA TEMPRANA

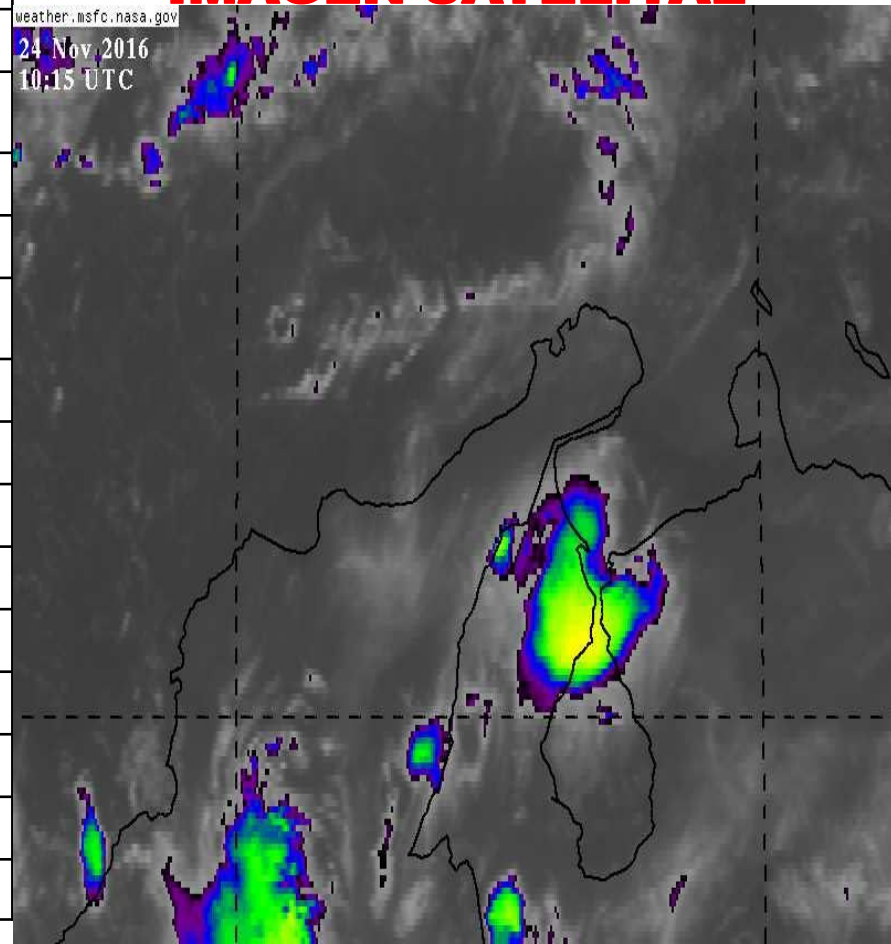


Estado del Tiempo - Departamento de La Guajira

24 - NOVIEMBRE - 2016

| | | |
|----|-------------|--------------------------------|
| 1 | RIOHACHA | <i>PROBABILIDAD DE LLUVIAS</i> |
| 2 | URIBIA | <i>PROBABILIDAD DE LLUVIAS</i> |
| 3 | MANAURE | <i>PROBABILIDAD DE LLUVIAS</i> |
| 4 | MAICAO | <i>PROBABILIDAD DE LLUVIAS</i> |
| 5 | ALBANIA | <i>PROBABILIDAD DE LLUVIAS</i> |
| 6 | HATONUEVO | <i>PROBABILIDAD DE LLUVIAS</i> |
| 7 | BARRANCAS | <i>PROBABILIDAD DE LLUVIAS</i> |
| 8 | FONSECA | <i>PROBABILIDAD DE LLUVIAS</i> |
| 9 | DISTRACCION | <i>PROBABILIDAD DE LLUVIAS</i> |
| 10 | SAN JUAN | <i>LLUVIAS CON TORMENTAS</i> |
| 11 | EL MOLINO | <i>LLUVIAS CON TORMENTAS</i> |
| 12 | VILLANUEVA | <i>LLUVIAS CON TORMENTAS</i> |
| 13 | URUMITA | <i>LLUVIAS CON TORMENTAS</i> |
| 14 | LA JAGUA | <i>LLUVIAS CON TORMENTAS</i> |
| 15 | DIBULLA | <i>LLUVIAS CON TORMENTAS</i> |

IMAGEN SATELITAL





Cruz Roja Colombiana
Seccional Guajira

SISTEMA DE ALERTA TEMPRANA



Estado del Tiempo - Departamento de La Guajira





Cruz Roja Colombiana
Seccional Guajira

SISTEMA DE ALERTA TEMPRANA

Estado del Tiempo - Departamento de La Guajira



24 - NOVIEMBRE - 2016

ANALISIS METEOROLOGICO

El SAT Guajira informa que las condiciones meteorológicas se tornaran nuevamente inestables y favorables para que se registren precipitaciones sectorizadas y un aumento de las mismas para este fin de semana con presencia de tormentas eléctricas, la tormenta "OTTO" amanece nuevamente como huracán, para hoy se espera cielo de ligera a parcialmente nublado con probabilidad de lluvias en la zona norte. En la zona media (Riohacha) cielo de parcial a mayormente nublado a lo largo del día con probabilidades de lluvias bien entrada la noche, hacia el sur del Departamento y Sierra Nevada probabilidad se esperan lluvias de variada intensidad con tormentas eléctricas.

nuevamente hacemos la **ADVERTENCIA** a las autoridades de emergencias y comunidad en general tomar todas las medidas de prevención ya que para el fin de semana del 25 al 28 de noviembre se espera un aumento en las lluvias que pueden generar múltiples emergencias en el Departamento .

El viento para hoy tendrá velocidades hasta 17 km/h con dirección predominante del Noreste, se espera una temperatura máxima de 32°C con sensación térmica hasta de 35°C, será un día algo caluroso.



Cruz Roja Colombiana
Seccional Guajira

SISTEMA DE ALERTA TEMPRANA

Estado del Tiempo - Departamento de La Guajira



24 - NOVIEMBRE - 2016

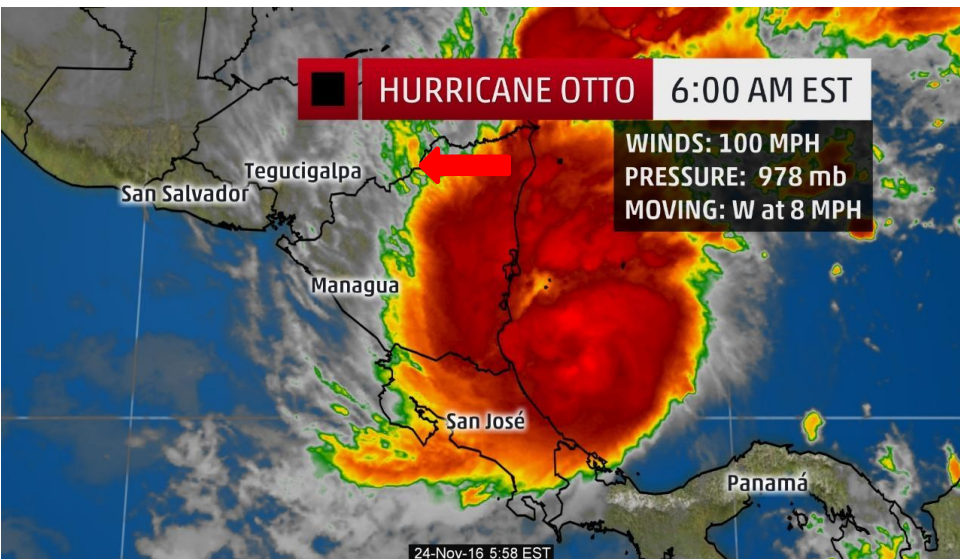


IMAGEN SATELITAL



TRAYECTORIA

LA TORMENTA TROPICAL "OTTO" NUEVAMENTE AMANECE COMO HURACAN CON VIENTOS SOSTENIDOS DE 140 KM/H AL SUROESTE DE LA ISLA DE SAN ANDRES A UNOS 190 KILOMETROS, SE TRASLADA AL OESTE A RAZON DE 12 KM/H, SE ESPERA QUE EN EL DIA DE HOY TOQUE TIERRA EN ZONAS LIMITROFES ENTRE COSTA RICA Y NICARAGUA, AUNQUE BAJA EL PELIGRO PARA LA ISLA DE SAN ANDRES AUN PUEDE EXPERIMENTAR LLUVIAS DE VARIADA INTENSIDAD Y DETERIORO DE LAS CONDICIONERS MARITIMAS DURANTE LAS PROXIMAS 24 HORAS.