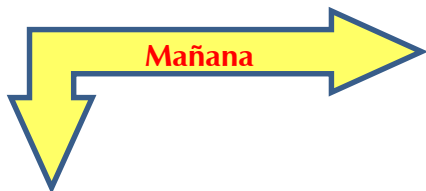




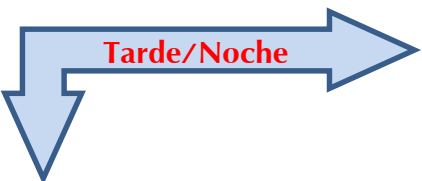
Cruz Roja Colombiana  
Seccional Guajira

# SISTEMA DE ALERTA TEMPRANA

## Estado del Tiempo - Ciudad de Riohacha



PROBABILIDAD DE LLUVIAS



LLUVIAS CON TORMENTAS

### 27 - NOVIEMBRE - 2016



TEMPERATURA: **MIN 25°C** **MAX 29°C**

VIENTO

**18 km/h NOROESTE.**

PRESION ATMOSFERICA

**1010 m.b.**

HUMEDAD

**94%**

PUNTO DE ROCIO

**25°C**





Cruz Roja Colombiana  
Seccional Guajira

# SISTEMA DE ALERTA TEMPRANA



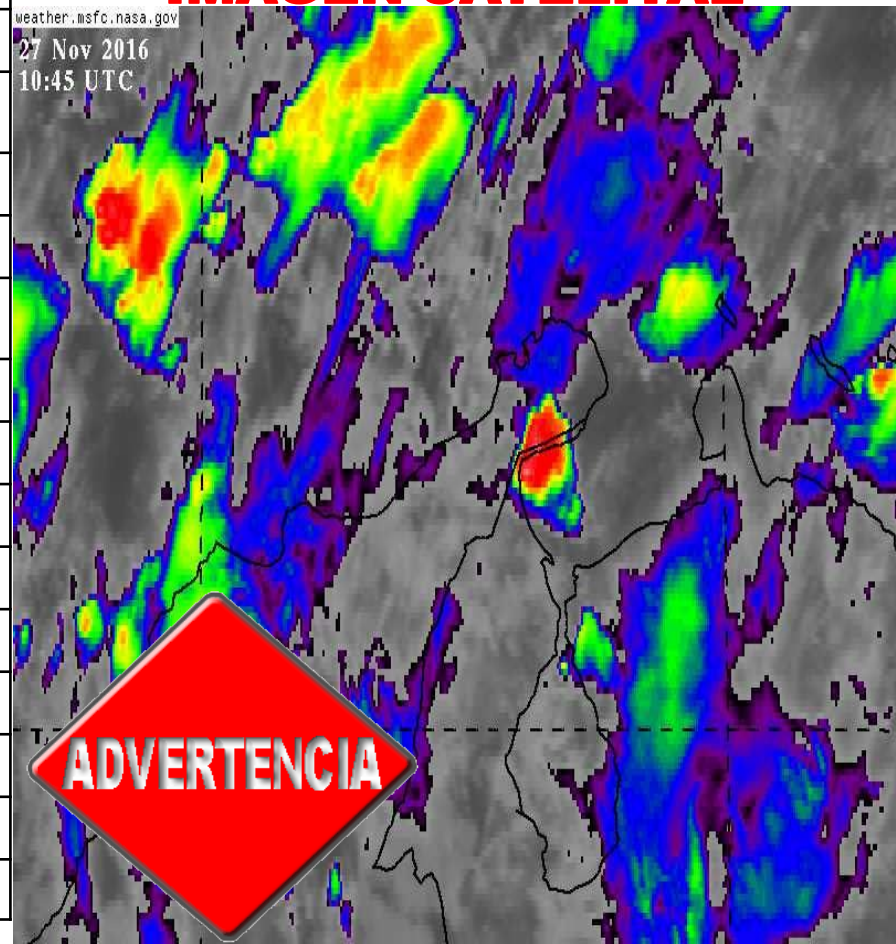
Estado del Tiempo - Departamento de La Guajira

**27 - NOVIEMBRE - 2016**

1	RIOHACHA	<i>LLUVIAS CON TORMENTAS</i>
2	URIBIA	<i>LLUVIAS CON TORMENTAS</i>
3	MANAURE	<i>LLUVIAS CON TORMENTAS</i>
4	MAICAO	<i>LLUVIAS CON TORMENTAS</i>
5	ALBANIA	<i>LLUVIAS CON TORMENTAS</i>
6	HATONUEVO	<i>LLUVIAS CON TORMENTAS</i>
7	BARRANCAS	<i>LLUVIAS CON TORMENTAS</i>
8	FONSECA	<i>LLUVIAS CON TORMENTAS</i>
9	DISTRACCION	<i>LLUVIAS CON TORMENTAS</i>
10	SAN JUAN	<i>LLUVIAS CON TORMENTAS</i>
11	EL MOLINO	<i>LLUVIAS CON TORMENTAS</i>
12	VILLANUEVA	<i>LLUVIAS CON TORMENTAS</i>
13	URUMITA	<i>LLUVIAS CON TORMENTAS</i>
14	LA JAGUA	<i>LLUVIAS CON TORMENTAS</i>
15	DIBULLA	<i>LLUVIAS CON TORMENTAS</i>

## IMAGEN SATELITAL

weather.msfc.nasa.gov  
27 Nov 2016  
10:45 UTC



**ADVERTENCIA**



Cruz Roja Colombiana  
Seccional Guajira

# SISTEMA DE ALERTA TEMPRANA



## Estado del Tiempo - Departamento de La Guajira

**ADVERTENCIA**



Pronostico: José R Zúñiga **27 - NOVIEMBRE - 2016**





Cruz Roja Colombiana  
Seccional Guajira

# SISTEMA DE ALERTA TEMPRANA



Estado del Tiempo - Departamento de La Guajira



**27 - NOVIEMBRE - 2016**

## ANALISIS METEOROLOGICO

El SAT Guajira informa que continuamos con la presencia de un sistema de baja presión en el Caribe Colombiano el cual nuevamente mantendrá las condiciones meteorológicas muy inestables y favorables para que se registren precipitaciones de moderadas a fuertes con tormentas eléctricas en múltiples sectores del Departamento, para hoy se espera cielo mayormente nublado con lluvias y tormentas vespertinas en la zona norte. En la zona media (Riohacha) cielo mayormente nublado con lluvias de moderadas a fuertes con tormentas eléctricas a lo largo del día y la noche, hacia el sur del Departamento y Sierra Nevada se esperan lluvias de variada intensidad con tormentas eléctricas.

Por prevención mantenemos una **ADVERTENCIA** a las autoridades de emergencias y comunidad en general tomar todas las medidas de prevención ya que durante los días 27 y 28 de noviembre se espera un aumento en las lluvias que pueden ser entre moderadas a fuertes que tendrían el potencial de generar múltiples emergencias en el Departamento .

El viento para hoy tendrá velocidades hasta 18 km/h con dirección predominante del Noroeste, se espera una temperatura máxima de 29°C consensación térmica hasta