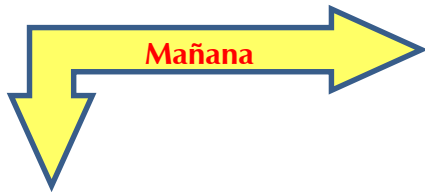




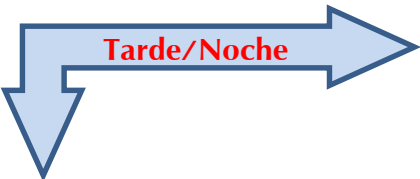
Cruz Roja Colombiana
Seccional Guajira

SISTEMA DE ALERTA TEMPRANA

Estado del Tiempo - Ciudad de Riohacha



MAYORMENTE NUBLADO



LLUVIAS CON TORMENTAS

28 - OCTUBRE - 2016



TEMPERATURA: **MIN 25°C** **MAX 30°C**

VIENTO

09 km/h NOROESTE.

PRESION ATMOSFERICA

1010 m.b.

HUMEDAD

84%

PUNTO DE ROCIO

24°C





Cruz Roja Colombiana
Seccional Guajira

SISTEMA DE ALERTA TEMPRANA



Estado del Tiempo - Departamento de La Guajira

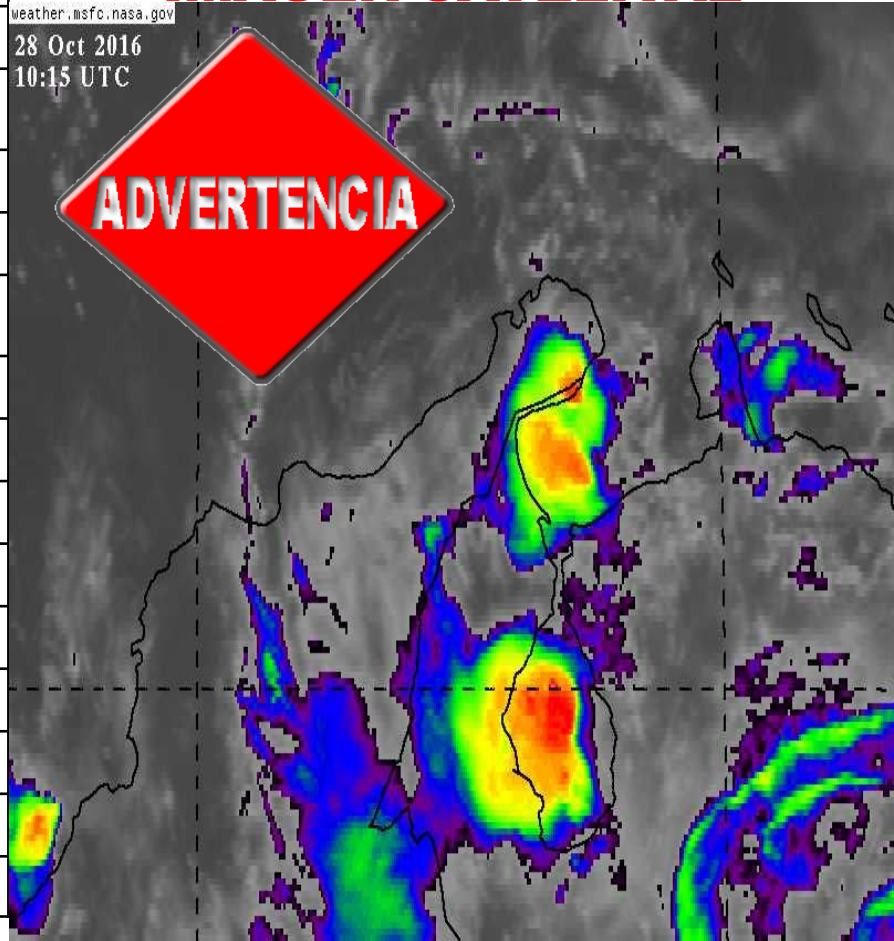
28 - OCTUBRE - 2016

| | | |
|----|-------------|------------------------------|
| 1 | RIOHACHA | <i>LLUVIAS CON TORMENTAS</i> |
| 2 | URIBIA | <i>LLUVIAS CON TORMENTAS</i> |
| 3 | MANAURE | <i>LLUVIAS CON TORMENTAS</i> |
| 4 | MAICAO | <i>LLUVIAS CON TORMENTAS</i> |
| 5 | ALBANIA | <i>LLUVIAS CON TORMENTAS</i> |
| 6 | HATONUEVO | <i>LLUVIAS CON TORMENTAS</i> |
| 7 | BARRANCAS | <i>LLUVIAS CON TORMENTAS</i> |
| 8 | FONSECA | <i>LLUVIAS CON TORMENTAS</i> |
| 9 | DISTRACCION | <i>LLUVIAS CON TORMENTAS</i> |
| 10 | SAN JUAN | <i>LLUVIAS CON TORMENTAS</i> |
| 11 | EL MOLINO | <i>LLUVIAS CON TORMENTAS</i> |
| 12 | VILLANUEVA | <i>LLUVIAS CON TORMENTAS</i> |
| 13 | URUMITA | <i>LLUVIAS CON TORMENTAS</i> |
| 14 | LA JAGUA | <i>LLUVIAS CON TORMENTAS</i> |
| 15 | DIBULLA | <i>LLUVIAS CON TORMENTAS</i> |

IMAGEN SATELITAL

weather.msfc.nasa.gov
28 Oct 2016
10:15 UTC

ADVERTENCIA





Cruz Roja Colombiana
Seccional Guajira

SISTEMA DE ALERTA TEMPRANA



Estado del Tiempo - Departamento de La Guajira

ADVERTENCIA



Pronostico: José R Zúñiga **28 - OCTUBRE - 2016**



Cruz Roja Colombiana
Seccional Guajira

SISTEMA DE ALERTA TEMPRANA

Estado del Tiempo - Departamento de La Guajira



28 - OCTUBRE - 2016

ADVERTENCIA

ANALISIS METEOROLOGICO

El SAT Guajira informa que por la interacción entre una onda tropical que llega a nuestra área y la Zona de Confluencia Intertropical (Z.C.I.T.) en el Caribe Colombiano mas las condiciones locales se pronostican precipitaciones intensas con descargas eléctricas para este fin de semana, para hoy se espera cielo parcialmente nublado con lluvias en la zona norte, en la zona media (Riohacha) cielo mayormente nublado en la mañana con lluvias de moderadas a fuertes con tormentas en horas de la tarde noche , hacia el sur del Departamento cielo de parcial a mayormente nublado con lluvias de variada intensidad con tormentas, continuamos advirtiendo que hacia la Sierra Nevada se esperan lluvias de fuertes a torrenciales que pueden generar crecimiento y/o desbordamiento de los ríos que bajan de este sistema montañoso.

Advertimos que en lo que resta de esta semana aumentaran las lluvias en nuestro Departamento lo que podría generar emergencias.

El viento para hoy tendrá velocidades hasta 09 km/h con dirección predominante del Noroeste, se espera una temperatura máxima de 30°C con sensación térmica hasta de 32°C será un día algo caluroso.