



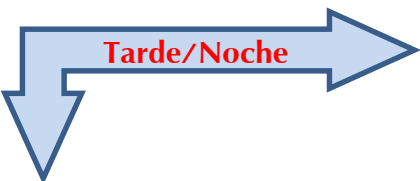
Cruz Roja Colombiana  
Seccional Guajira

# SISTEMA DE ALERTA TEMPRANA

## Estado del Tiempo - Ciudad de Riohacha



LLOVIZNAS



PROBABILIDAD DE LLUVIAS

### 29 - NOVIEMBRE - 2016



TEMPERATURA: **MIN 24°C** **MAX 30°C**

VIENTO

**13 km/h NORESTE.**

PRESION ATMOSFERICA

**1009 m.b.**

HUMEDAD

**89%**

PUNTO DE ROCIO

**24°C**





Cruz Roja Colombiana  
Seccional Guajira

# SISTEMA DE ALERTA TEMPRANA



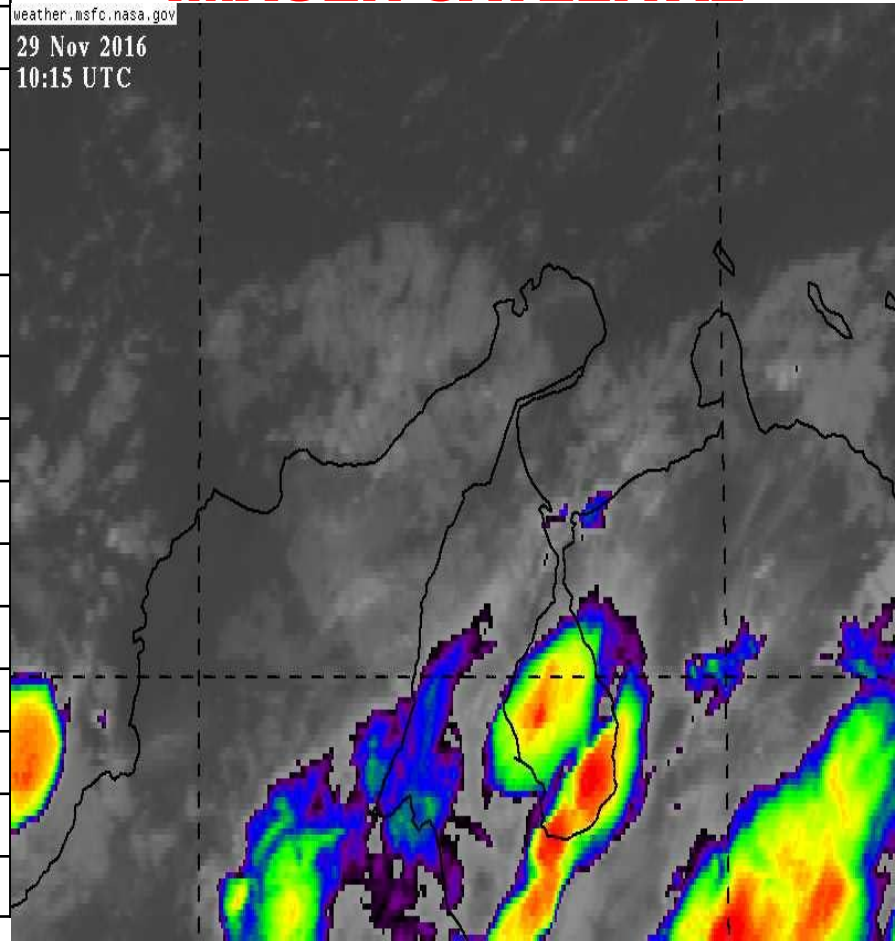
Estado del Tiempo - Departamento de La Guajira

**29 - NOVIEMBRE - 2016**

1	RIOHACHA	LLUVIAS
2	URIBIA	PROBABILIDAD DE LLUVIAS
3	MANAURE	PROBABILIDAD DE LLUVIAS
4	MAICAO	PROBABILIDAD DE LLUVIAS
5	ALBANIA	LLUVIAS
6	HATONUEVO	LLUVIAS
7	BARRANCAS	LLUVIAS
8	FONSECA	LLUVIAS
9	DISTRACCION	LLUVIAS
10	SAN JUAN	LLUVIAS
11	EL MOLINO	LLUVIAS
12	VILLANUEVA	LLUVIAS
13	URUMITA	LLUVIAS
14	LA JAGUA	LLUVIAS
15	DIBULLA	LLUVIAS

## IMAGEN SATELITAL

weather.msfc.nasa.gov  
29 Nov 2016  
10:15 UTC







Cruz Roja Colombiana  
Seccional Guajira

# SISTEMA DE ALERTA TEMPRANA



Estado del Tiempo - Departamento de La Guajira



Pronostico: José R Zúñiga **29 - NOVIEMBRE - 2016**





Cruz Roja Colombiana  
Seccional Guajira

# SISTEMA DE ALERTA TEMPRANA

Estado del Tiempo - Departamento de La Guajira



**29 - NOVIEMBRE - 2016**

## ANALISIS METEOROLOGICO

El SAT Guajira informa que continuamos bajo la influencia de los remanentes de una vaguada con presencia en el Caribe la cual continuara manteniendo las condiciones meteorológicas inestables y favorables para que se registren precipitaciones de leves a moderadas con tormentas aisladas en múltiples sectores del Departamento, para hoy se espera cielo mayormente nublado con probabilidad de lluvias y tormentas aisladas en la zona norte, en la zona media (Riohacha) cielo parcialmente nublado con lloviznas a lluvias ligeras a lo largo del día y la noche, hacia el sur del Departamento y Sierra Nevada se esperan lluvias moderadas sin descartar tormentas eléctricas.

Mantenemos una **ADVERTENCIA** a las autoridades de emergencias y comunidad del Municipio Dibulla y usuarios de la vía a Santa Marta estar atentos ante la continuidad deslizamientos de tierra en la vía a Santa Marta.

El viento para hoy tendrá velocidades hasta 13 km/h con dirección predominante del Noreste, se espera una temperatura máxima de 30°C con sensación térmica hasta de 32°C.