



Cruz Roja Colombiana  
Seccional Guajira

# SISTEMA DE ALERTA TEMPRANA

## Estado del Tiempo - Ciudad de Riohacha



PARCIALMENTE NUBLADO



PROBABILIDAD DE LLUVIAS

### 30 - NOVIEMBRE - 2016



TEMPERATURA: **MIN 24°C** **MAX 30°C**

VIENTO

**12 km/h NORESTE.**

PRESION ATMOSFERICA

**1008 m.b.**

HUMEDAD

**84%**

PUNTO DE ROCIO

**25°C**



Cruz Roja Colombiana  
Seccional Guajira

# SISTEMA DE ALERTA TEMPRANA



Estado del Tiempo - Departamento de La Guajira

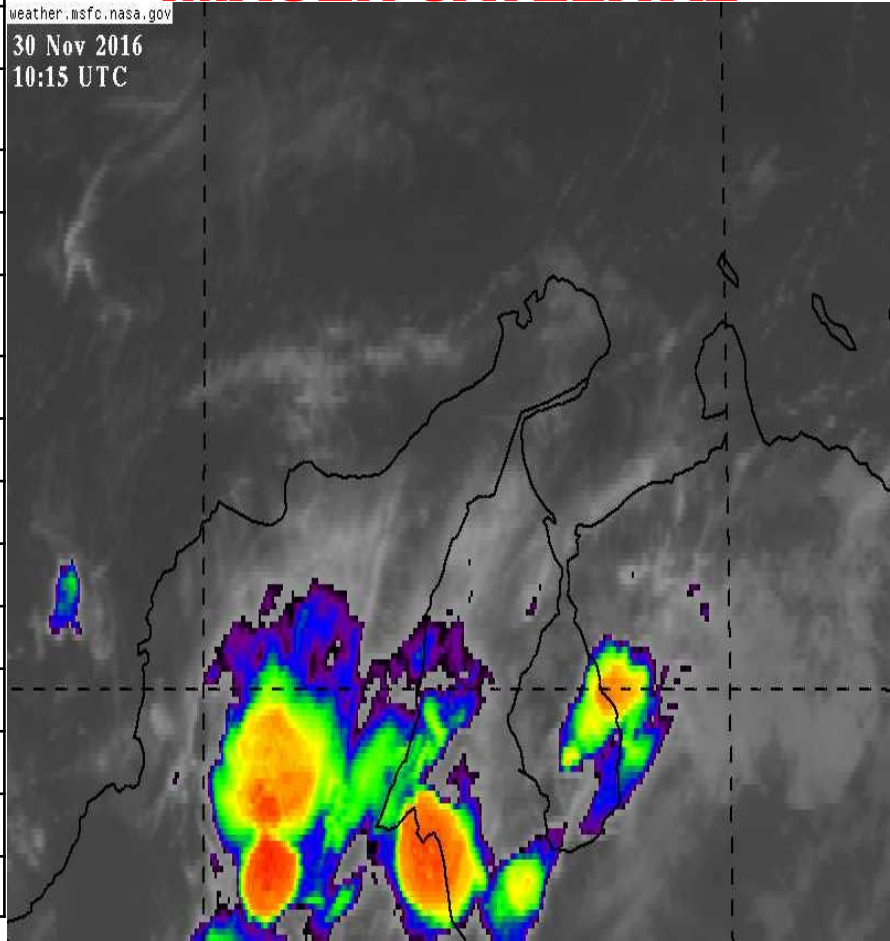
**30 - NOVIEMBRE - 2016**

1	RIOHACHA	<i>PROBABILIDAD DE LLUVIAS</i>
2	URIBIA	<i>PARCIALMENTE NUBLADO</i>
3	MANAURE	<i>PARCIALMENTE NUBLADO</i>
4	MAICAO	<i>PARCIALMENTE NUBLADO</i>
5	ALBANIA	<i>PROBABILIDAD DE LLUVIAS</i>
6	HATONUEVO	<i>PROBABILIDAD DE LLUVIAS</i>
7	BARRANCAS	<i>PROBABILIDAD DE LLUVIAS</i>
8	FONSECA	<i>PROBABILIDAD DE LLUVIAS</i>
9	DISTRACCION	<i>PROBABILIDAD DE LLUVIAS</i>
10	SAN JUAN	<i>PROBABILIDAD DE LLUVIAS</i>
11	EL MOLINO	<i>PROBABILIDAD DE LLUVIAS</i>
12	VILLANUEVA	<i>PROBABILIDAD DE LLUVIAS</i>
13	URUMITA	<i>PROBABILIDAD DE LLUVIAS</i>
14	LA JAGUA	<i>PROBABILIDAD DE LLUVIAS</i>
15	DIBULLA	<i>PROBABILIDAD DE LLUVIAS</i>

## IMAGEN SATELITAL

weather.msfc.nasa.gov

30 Nov 2016  
10:15 UTC



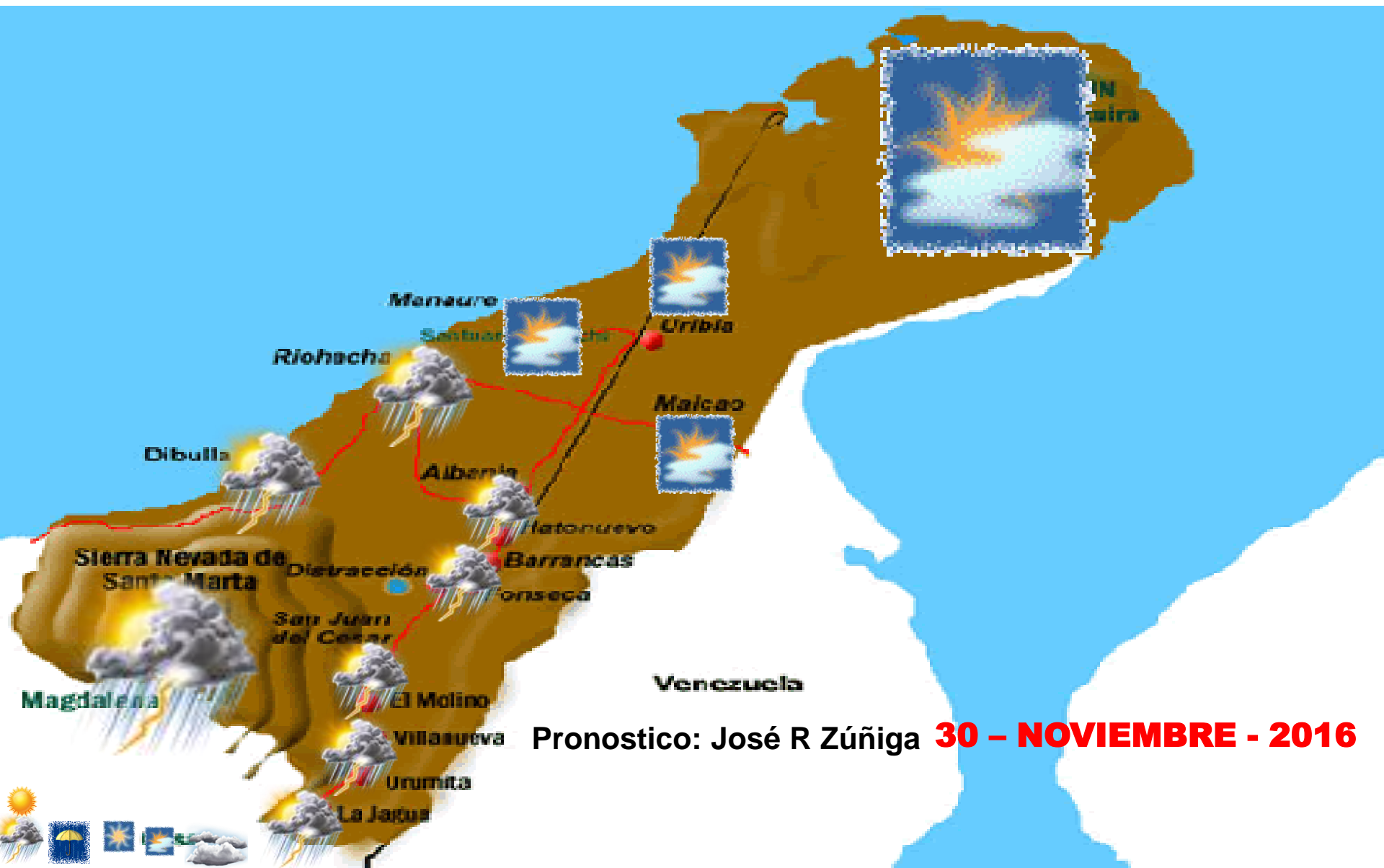


Cruz Roja Colombiana  
Seccional Guajira

# SISTEMA DE ALERTA TEMPRANA



## Estado del Tiempo - Departamento de La Guajira



Pronostico: José R Zúñiga **30 - NOVIEMBRE - 2016**



Cruz Roja Colombiana  
Seccional Guajira

# SISTEMA DE ALERTA TEMPRANA

Estado del Tiempo - Departamento de La Guajira



**30 - NOVIEMBRE - 2016**

## ANALISIS METEOROLOGICO

El SAT Guajira informa que las condiciones meteorológicas son variables con probabilidades de precipitaciones de ligeras a moderadas sectorizadas con mayor probabilidad en las zonas sur y centro del Departamento, para hoy se espera cielo parcialmente nublado sin descartar la probabilidad de lluvias en la zona norte, en la zona media (Riohacha) cielo de parcial a mayormente nublado con probabilidad de lluvias en horas de la tarde-noche, hacia el sur del Departamento y Sierra Nevada existen probabilidad de lluvias sin descartar tormentas aisladas.

Mantenemos por precaucion una **ADVERTENCIA** a las autoridades de emergencias y comunidad del Municipio Dibulla y usuarios de la vía a Santa Marta estar atentos ante la continuidad deslizamientos de tierra.

El viento para hoy tendrá velocidades hasta 12 km/h con dirección predominante del Noreste, se espera una temperatura máxima de 30°C con sensación térmica hasta de 32°C.