



Cruz Roja Colombiana
Seccional Guajira

SISTEMA DE ALERTA TEMPRANA



Estado del Tiempo - Ciudad de Riohacha



PARCIALMENTE NUBLADO



PROBABILIDAD DE LLUVIAS

01 - DICIEMBRE - 2016



TEMPERATURA: MIN 25°C MAX 30°C

VIENTO

17 km/h NORESTE.

PRESION ATMOSFERICA

1009 m.b.

HUMEDAD

84%

PUNTO DE ROCIO

24°C



Cruz Roja Colombiana
Seccional Guajira

SISTEMA DE ALERTA TEMPRANA



Estado del Tiempo - Departamento de La Guajira

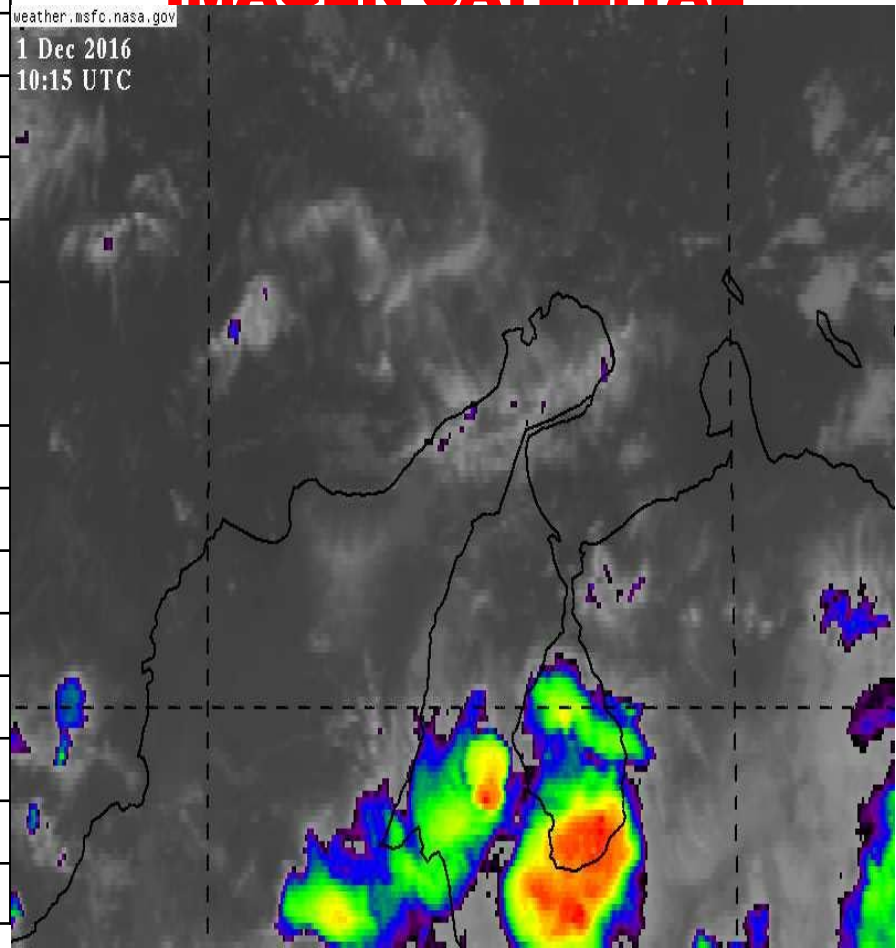
01 - DICIEMBRE - 2016

1	RIOHACHA	<i>PROBABILIDAD DE LLUVIAS</i>
2	URIBIA	<i>PARCIALMENTE NUBLADO</i>
3	MANAURE	<i>PARCIALMENTE NUBLADO</i>
4	MAICAO	<i>PARCIALMENTE NUBLADO</i>
5	ALBANIA	<i>PROBABILIDAD DE LLUVIAS</i>
6	HATONUEVO	<i>PROBABILIDAD DE LLUVIAS</i>
7	BARRANCAS	<i>PROBABILIDAD DE LLUVIAS</i>
8	FONSECA	<i>PROBABILIDAD DE LLUVIAS</i>
9	DISTRACCION	<i>PROBABILIDAD DE LLUVIAS</i>
10	SAN JUAN	<i>PROBABILIDAD DE LLUVIAS</i>
11	EL MOLINO	<i>PROBABILIDAD DE LLUVIAS</i>
12	VILLANUEVA	<i>PROBABILIDAD DE LLUVIAS</i>
13	URUMITA	<i>PROBABILIDAD DE LLUVIAS</i>
14	LA JAGUA	<i>PROBABILIDAD DE LLUVIAS</i>
15	DIBULLA	<i>PROBABILIDAD DE LLUVIAS</i>

IMAGEN SATELITAL

weather.msfc.nasa.gov

1 Dec 2016
10:15 UTC





Cruz Roja Colombiana
Seccional Guajira

SISTEMA DE ALERTA TEMPRANA



Estado del Tiempo - Departamento de La Guajira



Pronostico: José R Zúñiga **01 - DICIEMBRE - 2016**



Cruz Roja Colombiana
Seccional Guajira

SISTEMA DE ALERTA TEMPRANA

Estado del Tiempo - Departamento de La Guajira



01 - DICIEMBRE - 2016

ANALISIS METEOROLOGICO

El SAT Guajira informa que las condiciones meteorológicas son un poco mas estables con probabilidades de precipitaciones de ligeras a moderadas sectorizadas con mayor probabilidad en las zonas sur y Sierra Nevada, para hoy se espera cielo parcialmente nublado en la zona norte, en la zona media (Riohacha) cielo de parcial a mayormente nublado sin descartar probabilidad de lluvias a lo largo del día y la noche, hacia el sur del Departamento y Sierra Nevada se esperan lluvias sin descartar tormentas aisladas.

Mantenemos por precaución una **ADVERTENCIA** a las autoridades de emergencias y comunidad del Municipio Dibulla y usuarios de la vía a Santa Marta estar atentos ante la continuidad deslizamientos de tierra.

El viento para hoy tendrá velocidades hasta 17 km/h con dirección predominante del Noreste, se espera una temperatura máxima de 30°C con sensación térmica hasta de 32°C.