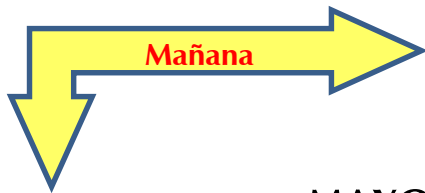




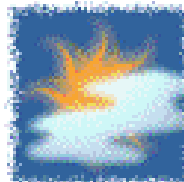
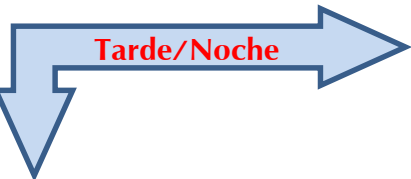
Cruz Roja Colombiana
Seccional Guajira

SISTEMA DE ALERTA TEMPRANA

Estado del Tiempo - Ciudad de Riohacha



MAYORMENTE NUBLADA



PARCIALMENTE NUBLADA

27 - DICIEMBRE - 2016



TEMPERATURA: MIN 24°C MAX 31°C

VIENTO

26 km/h ESTE.

PRESION ATMOSFERICA

1008 m.b.

HUMEDAD

66%

PUNTO DE ROCIO

20°C



Cruz Roja Colombiana
Seccional Guajira

SISTEMA DE ALERTA TEMPRANA

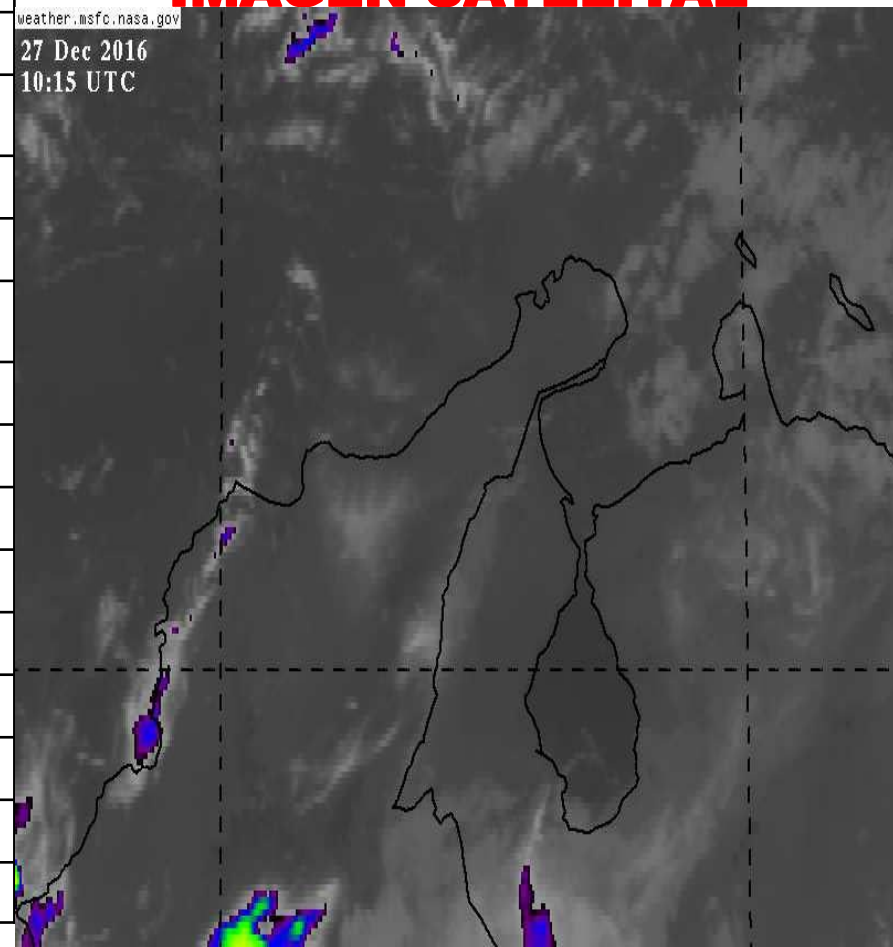


Estado del Tiempo - Departamento de La Guajira

27 - DICIEMBRE - 2016

1	RIOHACHA	<i>MAYORMENTE NUBLADO</i>
2	URIBIA	<i>LIGERAMENTE NUBLADO</i>
3	MANAURE	<i>LIGERAMENTE NUBLADO</i>
4	MAICAO	<i>LIGERAMENTE NUBLADO</i>
5	ALBANIA	<i>MAYORMENTE NUBLADO</i>
6	HATONUEVO	<i>MAYORMENTE NUBLADO</i>
7	BARRANCAS	<i>MAYORMENTE NUBLADO</i>
8	FONSECA	<i>MAYORMENTE NUBLADO</i>
9	DISTRACCION	<i>MAYORMENTE NUBLADO</i>
10	SAN JUAN	<i>LIGERAMENTE NUBLADO</i>
11	EL MOLINO	<i>LIGERAMENTE NUBLADO</i>
12	VILLANUEVA	<i>LIGERAMENTE NUBLADO</i>
13	URUMITA	<i>LIGERAMENTE NUBLADO</i>
14	LA JAGUA	<i>LIGERAMENTE NUBLADO</i>
15	DIBULLA	<i>PARCIALMENTE NUBLADO</i>

IMAGEN SATELITAL





Cruz Roja Colombiana
Seccional Guajira

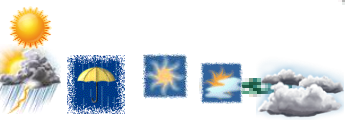
SISTEMA DE ALERTA TEMPRANA



Estado del Tiempo - Departamento de La Guajira



Pronostico: José R Zúñiga **27 - DICIEMBRE - 2016**





Cruz Roja Colombiana
Seccional Guajira

SISTEMA DE ALERTA TEMPRANA

Estado del Tiempo - Departamento de La Guajira



27 - DICIEMBRE - 2016

ANALISIS METEOROLOGICO

El SAT Guajira informa que el sistema de alta presión se ha retirado de la zona del Mar Caribe lo que seguirá representando condiciones meteorológicas variables con cielos de parcial a mayormente cubiertos con probabilidades de seguir recibiendo precipitaciones ligeras a moderadas hacia las zonas norte, media, serranía del Perijá y zonas aledañas hacia la Serranía de la Makuyra, para hoy se espera cielo ligeramente nublado con intervalos de sol y se pueden presentar lloviznas a lluvias ligeras pasajeras en la zona norte, en la zona media (Riohacha) cielo de mayor a parcialmente nublado no se descartan probabilidad de lluvias ligeras y rápidas, hacia el sur del Departamento y Sierra Nevada cielo de mayor a ligeramente nublado sin descartar probabilidad de lluvias.

Advertimos a las autoridades de emergencia y comunidad en general tomar medidas de prevención debido a que por la poca presencia de humedad, escases en las lluvias y el aumento en las temperaturas podrían generar incendios forestales en nuestros sistemas montañosos.

El viento para hoy tendrá velocidades moderadas hasta 26 km/h con dirección predominante del Este, se espera una temperatura máxima de 31°C con sensación